

INTERVENTI SULLA VIABILITÀ - OB2



INTERVENTI SULLA VIABILITÀ - OB4



INTERVENTI SULLA VIABILITÀ - OB6



INTERVENTI SULLA VIABILITÀ - OB8



INTERVENTI SULLA VIABILITÀ - OB1



INTERVENTI SULLA VIABILITÀ - OB3



INTERVENTI SULLA VIABILITÀ - OB5



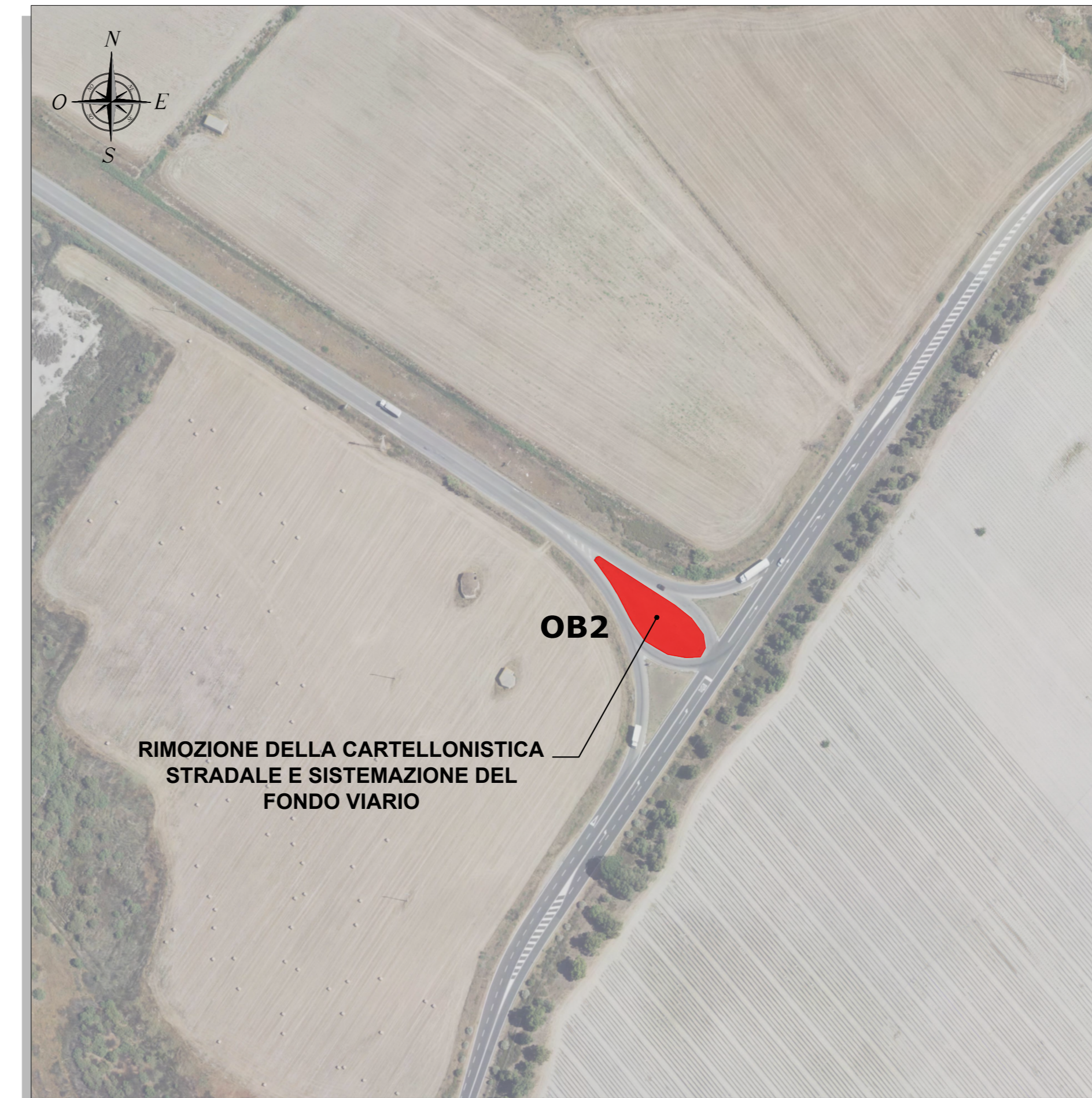
INTERVENTI SULLA VIABILITÀ - OB7



QUADRO 1 - Scala 1:2.000



QUADRO 2 - Scala 1:2.000

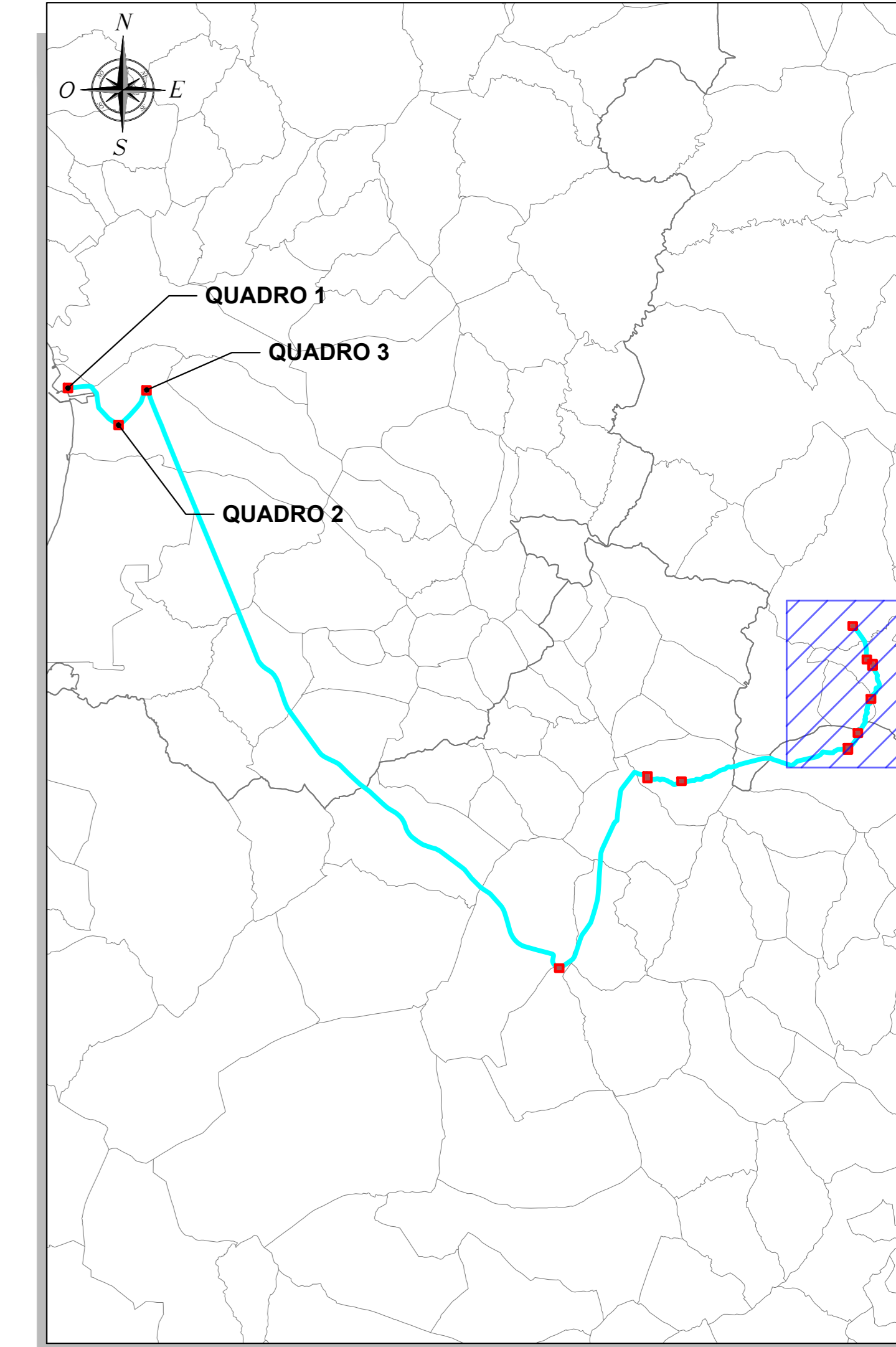


QUADRO 3 - Scala 1:2.000



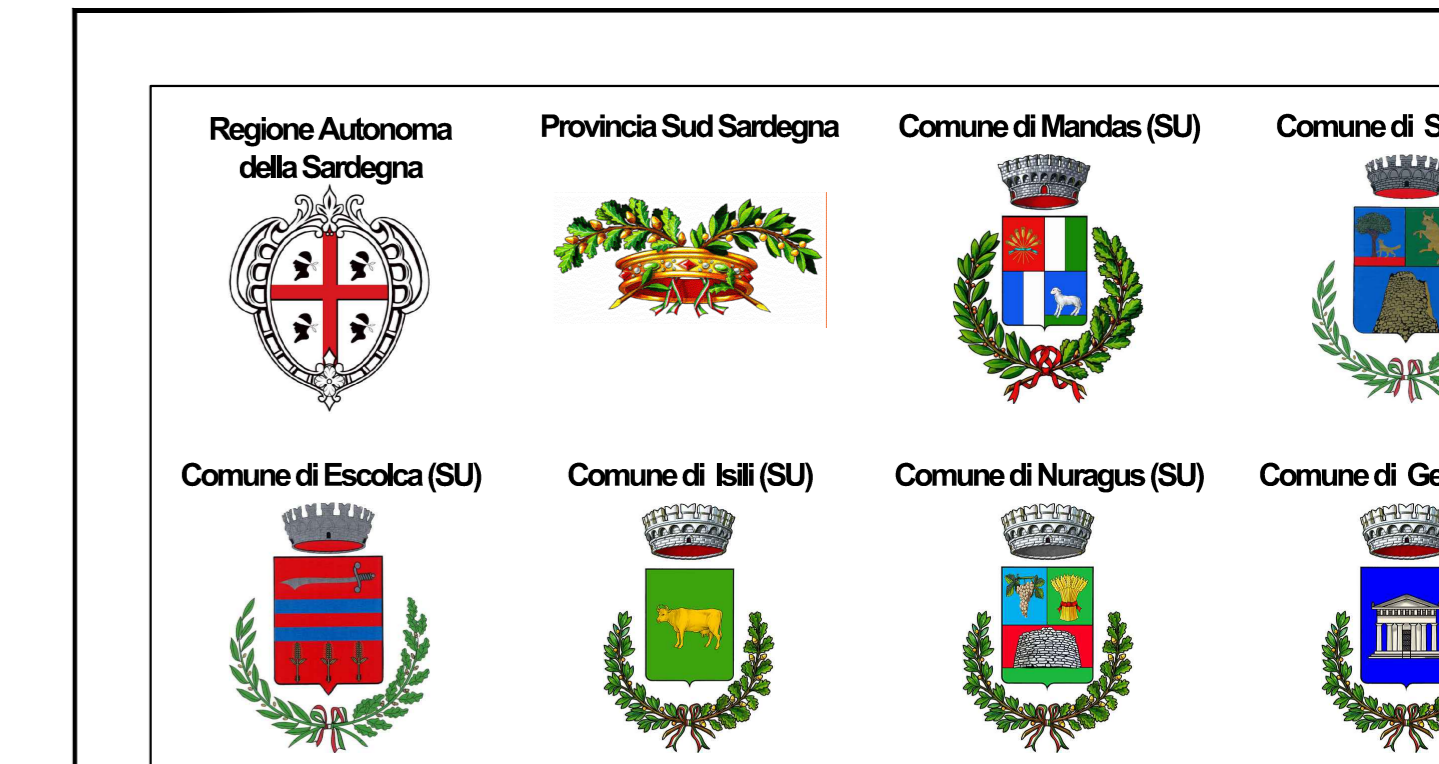
LEGENDA	
SIMBOLO	DESCRIZIONE
	Limiti amministrativi
	Viabilità di accesso all'impianto
	Area impianto
	Interventi sulla viabilità di accesso
	Interventi sulla vegetazione

INQUADRAMENTO GENERALE - Scala 1:300.000



IPOTESI DI VIABILITA' DI ACCESSO AL PARCO EOLICO

- ▶ Via G. Marongiu
- ▶ SP 97
- ▶ SP 49
- ▶ SS131
- ▶ SS 197
- ▶ SP 36
- ▶ SS 128
- ▶ Viabilità di impianto



Comitente: **RWE** RWE RENEWABLES ITALIA S.R.L.
 Via Andrea Doria, 41/G - 00192 Roma
 P.IVA/C.F. 06460270968

Titolo del Progetto: **PARCO EOLICO "LOBADAS"**
 - Comuni di Mandas, Serri, Escolca, Isili, Nuragus e Genoni(SU) -

Documento: PROGETTO DEFINITIVO N° Documento: **PELOB-TP017b**

ID PROGETTO: PELOB SEZIONE: C TIPOLOGIA: G FORMATO: A0

Elaborato: **IDENTIFICAZIONE INTERVENTI SULLA VIABILITÀ DI ACCESSO AL SITO**

FOGLIO: 2 di 5 SCALA: Varie Nome file: PELOB-TP17b_ Identificazione interventi sulla viabilità di accesso al sito

A cura di: **iat** CONSULENZA E PROGETTI
 Gruppo di progettazione:
 Ing. Giuseppe Frongia
 Ing. Giuseppe Frongia
 Ing. Massimo Barattolo
 Ing. Enrico Biondi
 Ing. Paolo Biondi
 Ing. Gianfranco Costa
 Ing. Paolo Costa
 Ing. Gianfranco Costa
 Ing. Roberto Fiaschi
 Ing. Roberto Fiaschi
 Ing. Roberto Fiaschi
 Ing. Roberto Fiaschi
 Ing. Roberto Fiaschi
 Ing. Roberto Fiaschi

Contributi specialistici:
 Ing. Roberto Fiaschi
 Ing. Roberto Fiaschi
 Ing. Roberto Fiaschi

Rev.	Data Revisione	Descrizione Revisione	Redatto	Controllato	Approvato
0	15/11/2023	Prima emissione	FM	GF	RWE