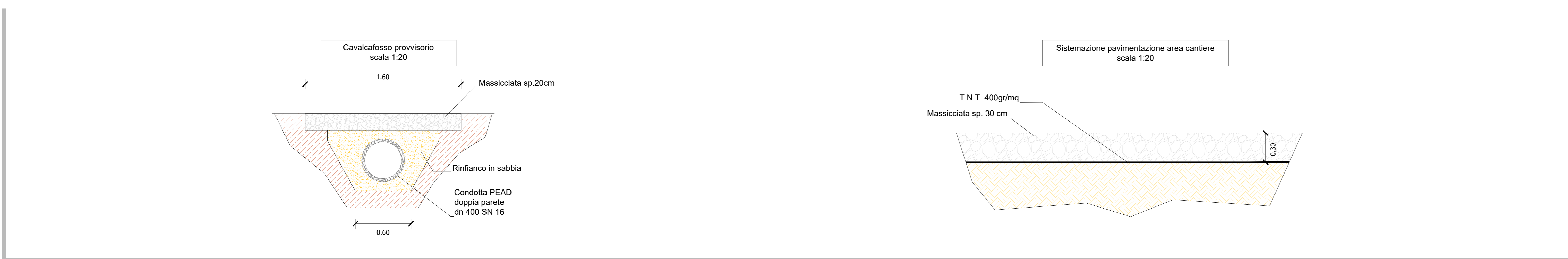


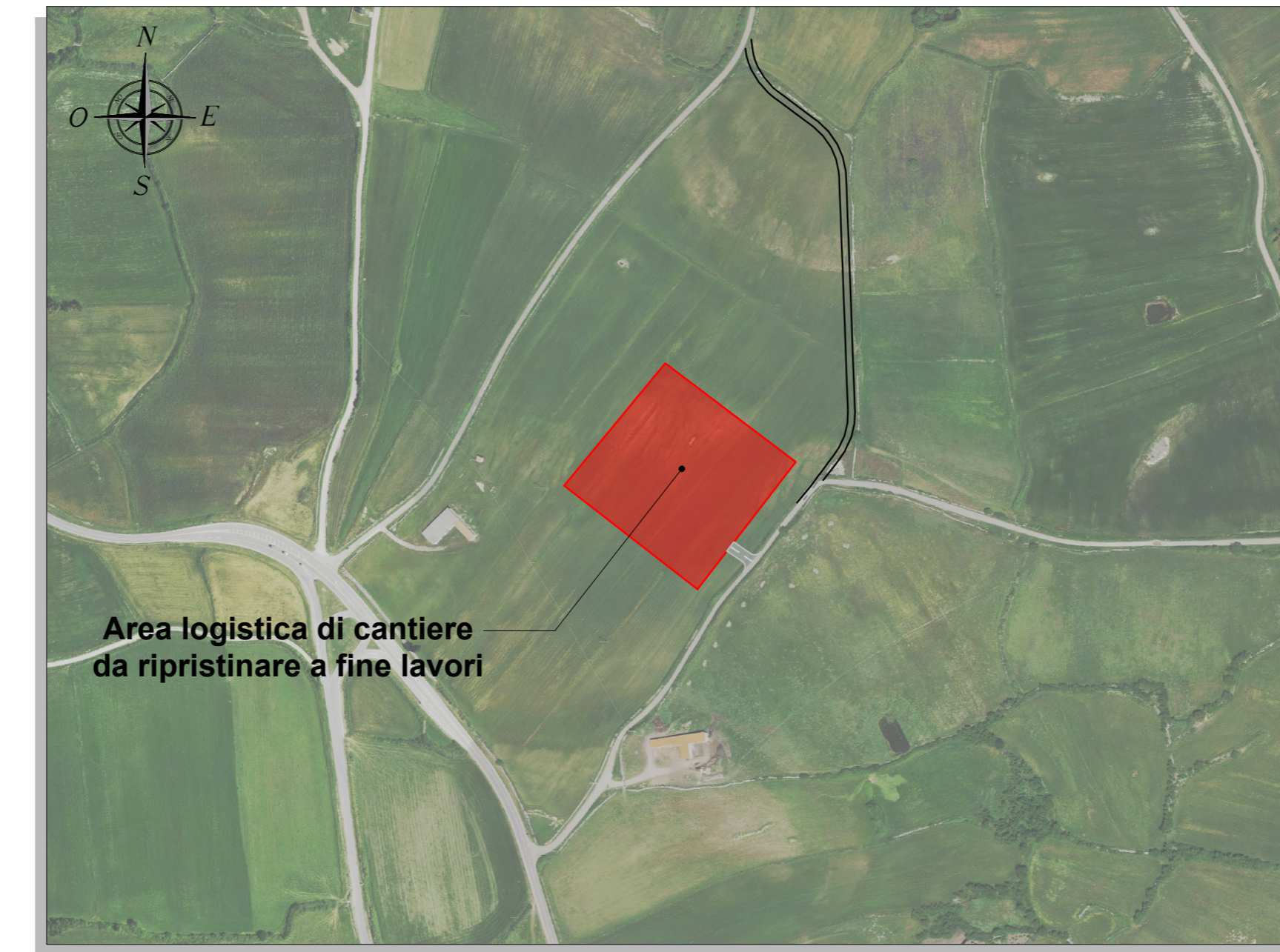
PLANIMETRIA AREA LOGISTICA DI CANTIERE - SCALA 1:500



PARTICOLARI AREA DI CANTIERE - Scala 1:20



INDIVIDUAZIONE SU ORTOFOTO - Scala 1:4.000



1. ORGANIZZAZIONE ED ALLESTIMENTO DEL CANTIERE

Tipologia: A. PREPARAZIONE AREA DI LAVORO

Descrizione: II. BONIFICA TERRENO ESECUZIONE RECINZIONI, ESECUZIONI E DELIMITAZIONE VIABILITA' INTERNA AL CANTIERE

Modalità di esecuzione: Provvedere a stabilire una delimitazione dell'area di cantiere, recinzione con barriere mobili o nastro segnaletico e stabilire un percorso di massima per gli autoveicoli ed i mezzi meccanici. Tutte le lavorazioni effettuate dovranno consentire di non creare situazioni di pericolo durante le ore di attività del cantiere, avendo cura di esporre idonea segnaletica in tutte le vie di accesso al cantiere stesso e le previsioni di sicurezza e gli obblighi da osservare. La collocazione, l'altezza e le dimensioni dovranno essere conformi al D.Lgs. 402/96. Identificare e segnalare le zone di installazione dei macchinari e preparare il terreno prevedendo ad una bonifica del terreno e ad eliminare il ristagno delle acque meteoriche segnalando opportunamente buche, sporgenze ed ostacoli fase presenti nell'area di cantiere.

Misure preventive: Attenere percorsi chiaramente segnalati e distinti per gli autoveicoli e gli uomini predisponendo idonea segnaletica con larghezza non inferiore a m.0,6 per il trasporto di uomini ed a m. 1,20 per i mezzi o il trasporto dei materiali. Tutte le zone proporzionali il vuoto (dislivello superiore a m.0,2) devono essere protette con parapetto ed in caso di difficoltà esecutive delle diverse fasi lavorative, i lavoratori non devono effettuare azioni che possano compromettere la propria sicurezza e quella degli altri lavoratori: allontanamento dall'area di cantiere individuali, di persona e come che possono intralciare le normali operazioni di installazione.

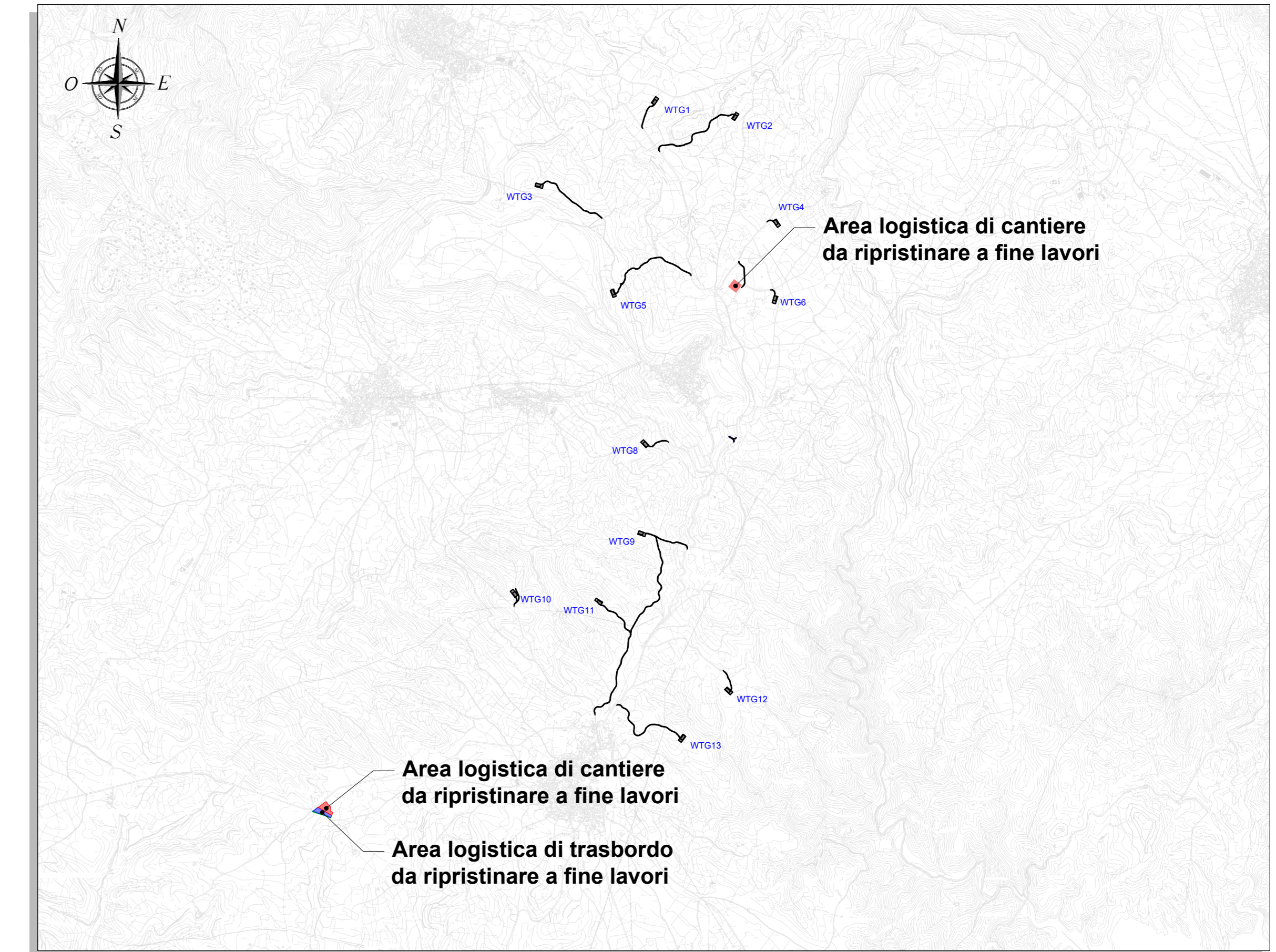
Riferimenti normativi: D.Lgs. 402/96, D.Lgs. 42/94 integrato con D.Lgs. 242/96, D.Lgs. 277/91, D.Lgs. 81/08

Note: L'accesso nell'area di cantiere non deve essere permesso alle persone estranee ai lavoratori. L'altezza della recinzione deve essere non inferiore a quella richiesta dal locale regolamento edilizio. Segnalare temporaneamente gli ingombri sulla strada, con segnaletica e illuminazione conforme a quanto richiesto dal regolamento edilizio e dal codice della strada. In luogo di facile consultazione esporre un cartello con indicazioni dei numeri telefonici del più vicino comando dei Vigili del Fuoco, della ambulanza e in generale degli enti da interpellare in caso di emergenza.

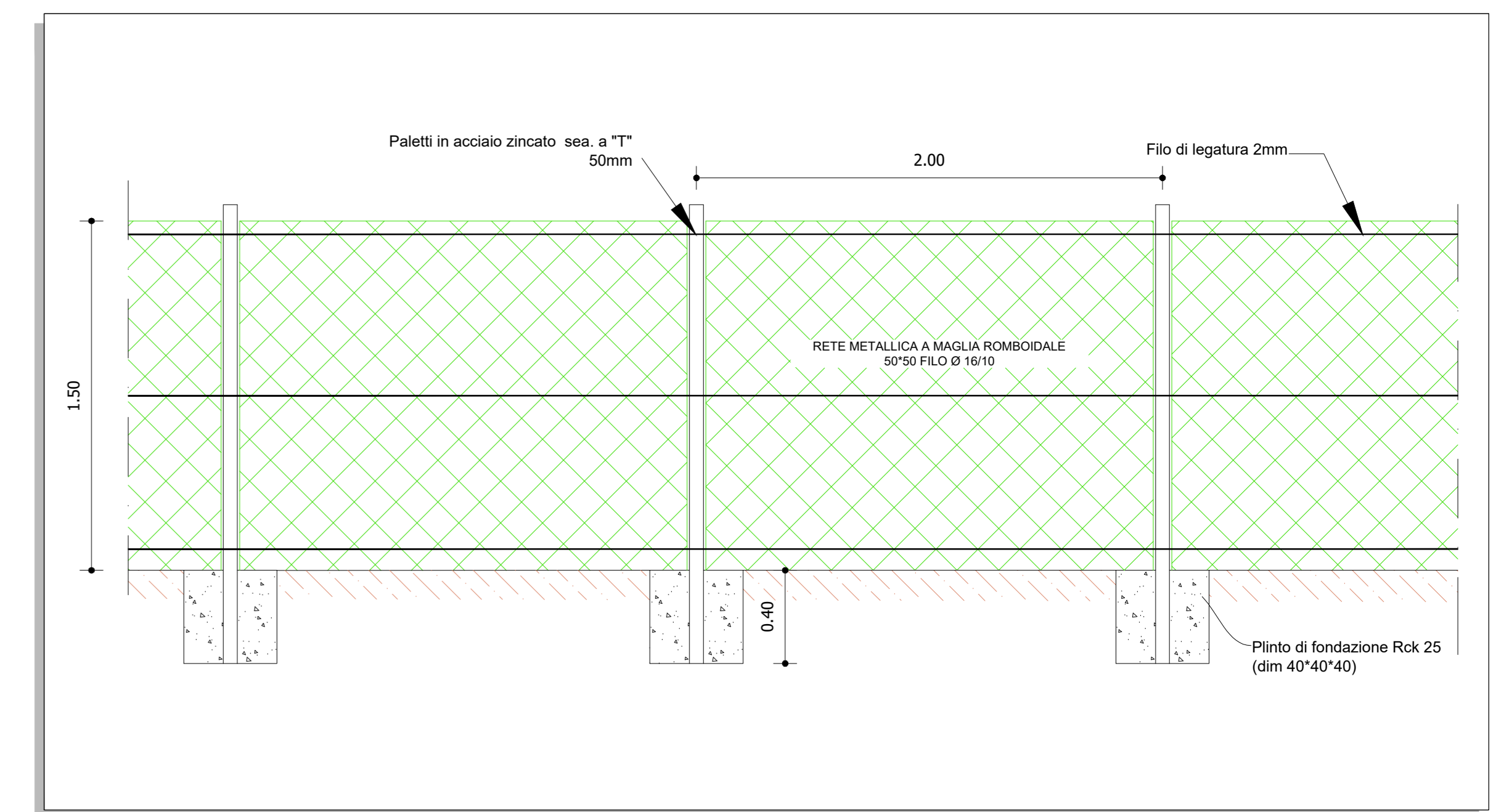
- ① container uffici tecnico amministrativi
- ② container servizi al personale
- ③ container servizio di guardiana
- ④ container attrezzature e materiali
- ⑤ area lavorazioni preparatorie
- ⑥ area deposito temporaneo terre e rocce da scavo
- ⑦ area deposito materiali di grandi dimensioni
- ⑧ area parcheggio e manutenzione mezzi
- ⑨ raccolta e smistamento rifiuti
- ⑩ parcheggio mezzi personali
- ⑪ ingresso area cantiere
- recinzione perimetrale area cantiere
- area cantiere

- 1- L'area di parcheggio e manutenzione dei mezzi sarà costituita da una piattaforma in calcestruzzo.
- 2- Considerato che le attività di cantiere saranno distribuite in singole sub area per ogni singola piazzola, si prevede la presenza massima di N.4 mezzi meccanici.
- 3- Non si prevede lo stazionamento di betoniere in quanto i calcestruzzi saranno forniti da centrali di betonaggio esterne

INQUADRAMENTO GENERALE - SCALA 1:50.000



RECINZIONE AREA CANTIERE - SCALA 1:20



Regioni Autonome della Sardegna, Provincia Sud Sardegna, Comuni di Mandas (SU), Comune di Serri (SU), Comune di Escolca (SU), Comune di Isili (SU), Comune di Nuragus (SU), Comune di Genoni (SU)

Comitente: RWE RWE RENEWABLES ITALIA S.R.L.
via Andrea Doria, 41/G - 00192 Roma
P.IVA/C.F. 06400370968

Titolo del Progetto: PARCO EOLICO "LOBADAS"
- Comuni di Mandas, Serri, Escolca, Isili, Nuragus e Genoni(SU) -

Documento: PROGETTO DEFINITIVO **N° Documento:** PELOB-TP016a

ID PROGETTO: PELOB SEZIONE: C TIPOLOGIA: G FORMATO: A0

Elaborato: PLANIMETRIA AREA LOGISTICA DI CANTIERE E DI TRASBORDO

FOGLIO: 1 di 2 SCALA: Varie Nome file: PELOB-TP16a_Planimetria area logistica di cantiere e di trasbordo

A cura di: I.A.T. Consulenza e progetti S.r.l. Dott. Ing. Giuseppe Frongia
Gruppo di progettazione: Ing. Giuseppe Frongia, Ing. Riccardo Frongia, Ing. Massimo Frongia, Ing. Stefano Frongia, Ing. Gianfranco Costa, Ing. Paolo Costa, Ing. Tommaso Costa, Ing. Veronica Fias, Ing. Andrea Fias, Ing. Andrea Fias, Ing. Tommaso Fias, Ing. Gianfranco Fias, Ing. Marco Fias

Contributi specialistici: Ing. Andrea Fias, Ing. Tommaso Fias, Ing. Gianfranco Fias, Ing. Marco Fias

Rev.	Data Revisione	Descrizione Revisione	Redatto	Controllato	Approvato
0	15/11/2023	Prima emissione	FM	GF	RWE

Elaborazioni: I.A.T. Consulenza e progetti S.r.l. con licenza univ. - Via Michele Costa s.n.c. - Z. C.A.C.P. - 09122 Cagliari, Tel. Fax +39 070 658297