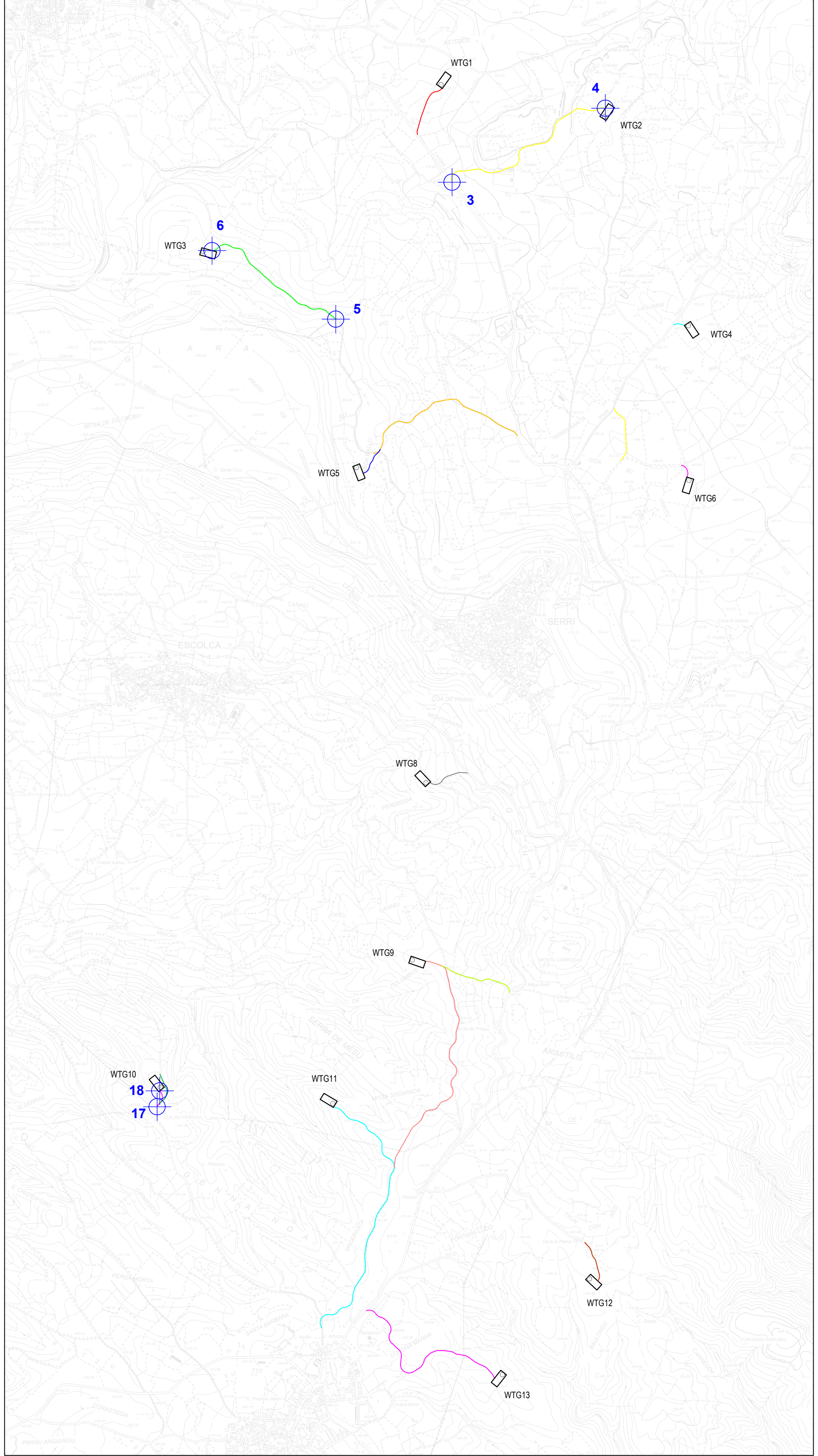


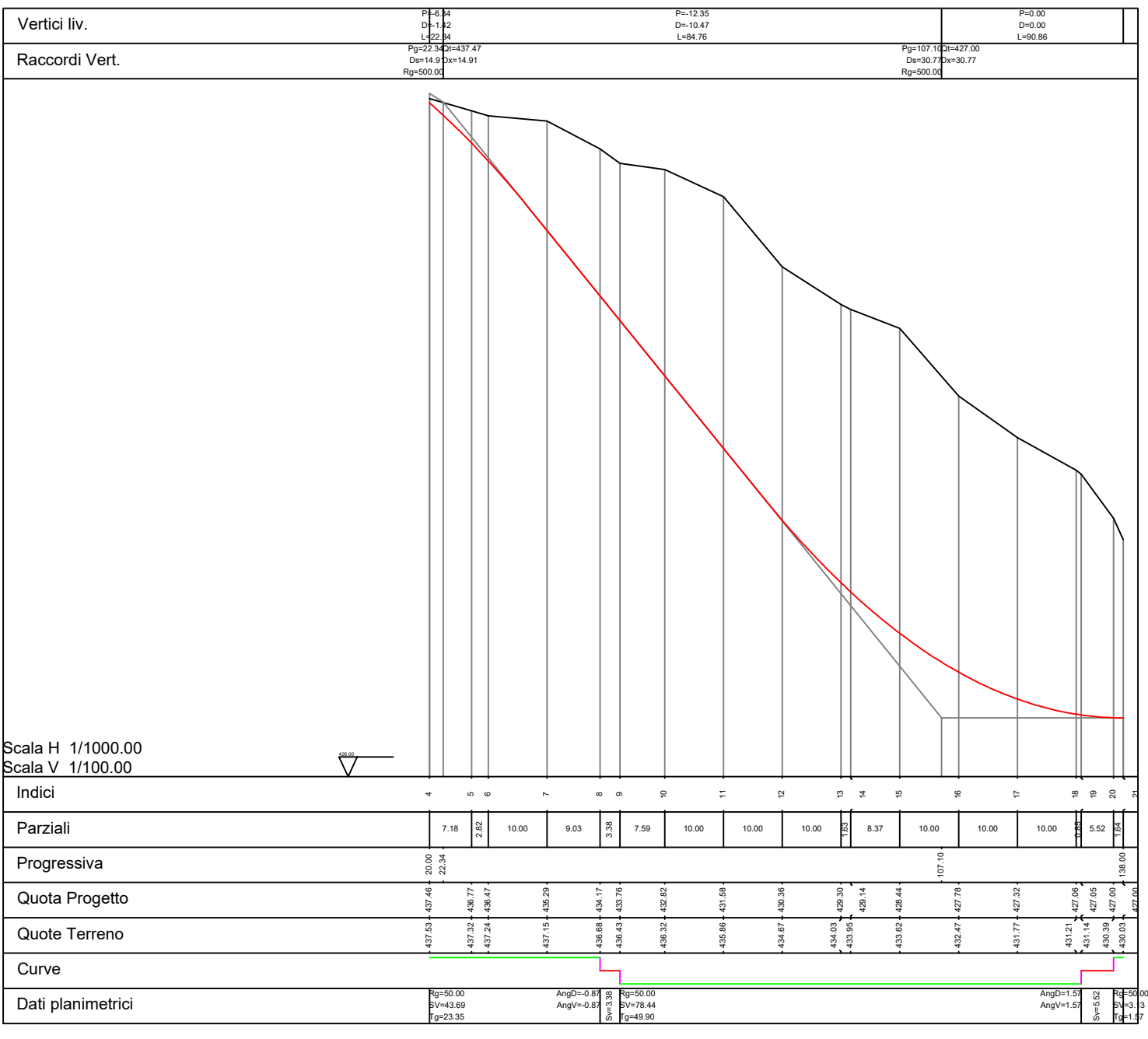
TRATTO 3-4 - VIABILITÀ DI IMPIANTO - POSTAZIONE AEROGENERATORE WTG02



INQUADRAMENTO GENERALE - SCALA 1:20.000



TRATTO 17-18 - VIABILITÀ DI IMPIANTO - POSTAZIONE AEROGENERATORE WTG10



TRATTO 5-6 - VIABILITÀ DI IMPIANTO - POSTAZIONE AEROGENERATORE WTG03

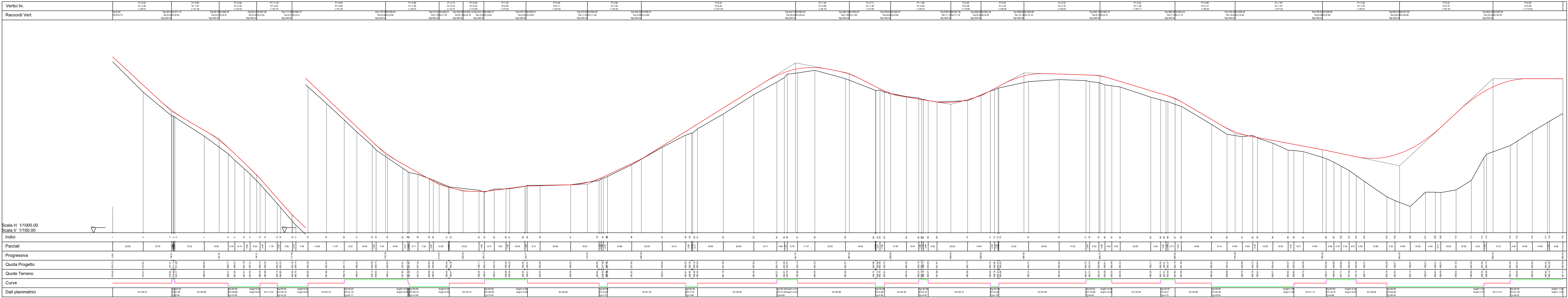


TAVOLA	DESCRIZIONE
PELOB-TP8	Viabilità e piazzole - Planimetria di progetto - Fase di cantiere
PELOB-TP12	Sezioni trasversali rappresentative viabilità di impianto

LEGENDA	
SIMBOLO	DESCRIZIONE
	Nodo stradale di riferimento per i profili
	Tratto di viabilità di impianto nodi 3 - 4
	Tratto di viabilità di impianto nodi 5 - 6
	Tratto di viabilità di impianto nodi 17 - 18



Comitente: **RWE** RWE RENEWABLES ITALIA S.R.L.
 Via Adriatica, 4110 - 00192 Roma
 P.IVA/C.F. 0640570966

TITOLO DEL PROGETTO: **PARCO EOLICO "LOBADAS"**
 - Comuni di Mandas, Serri, Escolca, Isili, Nuragus e Genoni(SU) -

Documento: **PROGETTO DEFINITIVO** N° Documento: **PELOB-TP11b**
 ID PROGETTO: **PELOB** SEZIONE: **C** TIPOLOGIA: **G** FORMA: **AD Esteso**
 Elaborato:

PROFILI LONGITUDINALI VIABILITÀ DI IMPIANTO

FOGLIO: 2 di 4 SCALA: VARIE Nome file: PELOB-TP11b_Profilo longitudinali viabilità di impianto

A cura di:
CONSULENZA LE PROGETTI
 Gruppo di progettazione:
 Ing. Roberto Pirelli
 Ing. Paolo Marzulli
 Ing. Tommaso Cappas
 Ing. Roberto Cortis
 Ing. Riccardo Fenu
 Ing. Francesco Mura
 Ing. Alessandro
 Ing. Tommaso De
 Ing. Roberto

Contributi specializzati:
 Ing. Roberto Cortis
 Ing. Tommaso Cappas
 Ing. Riccardo Fenu

Rev.	Data Revisione	Descrizione Revisione	Redatto	Controllato	Approvato
0	15/11/2023	Prima emissione	MJ	GF	RWE