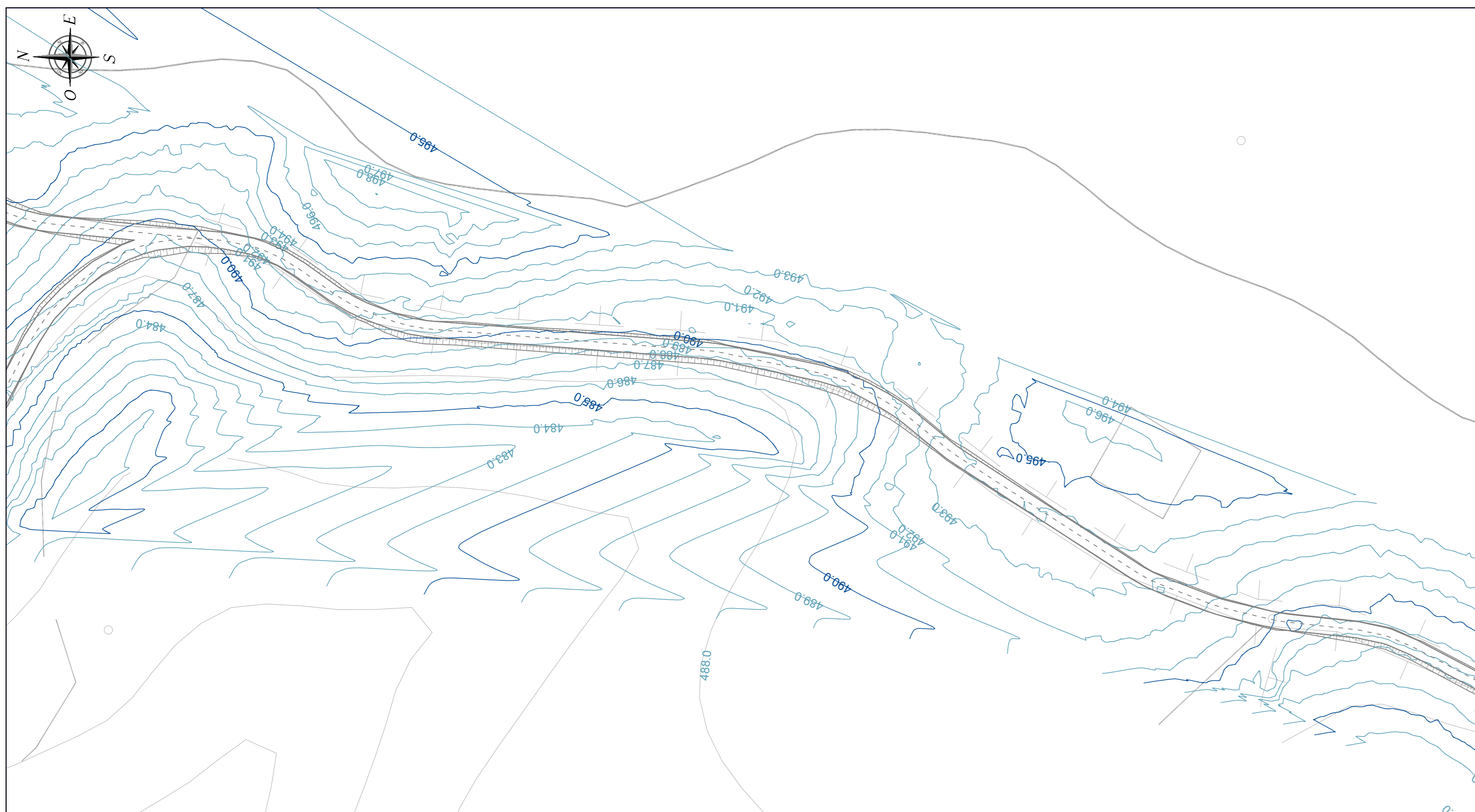
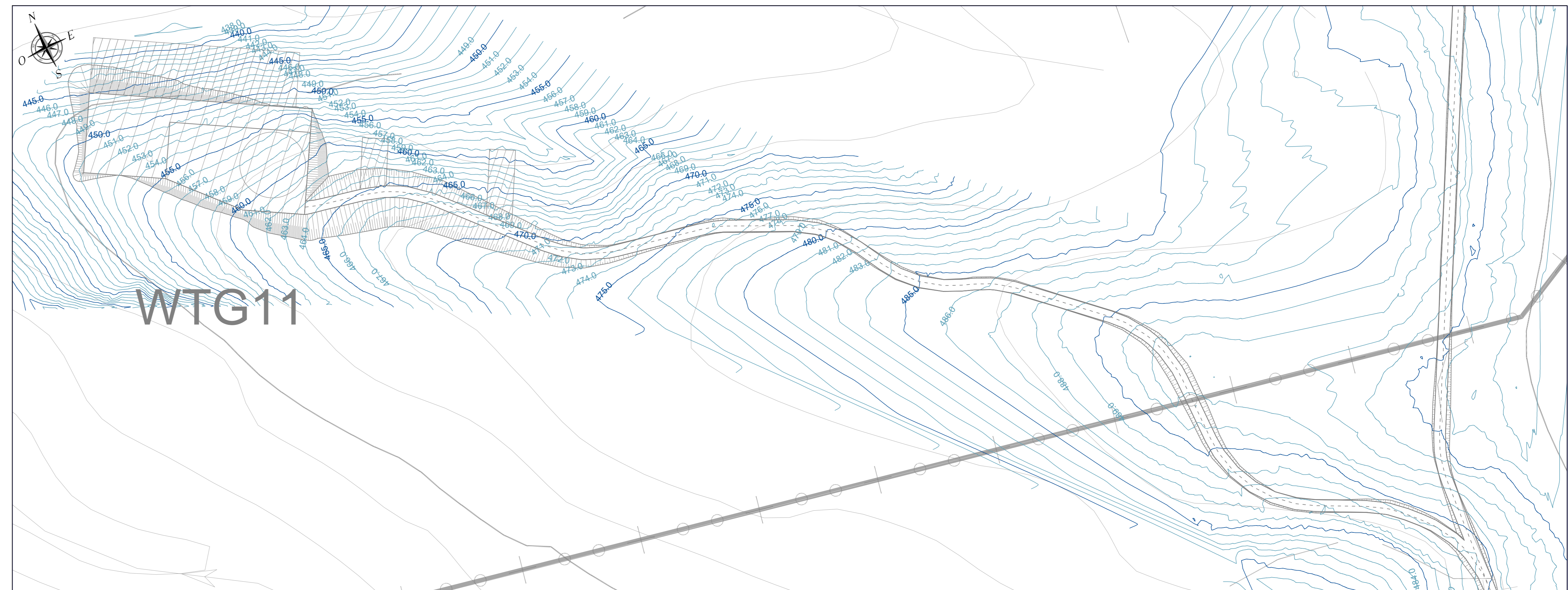


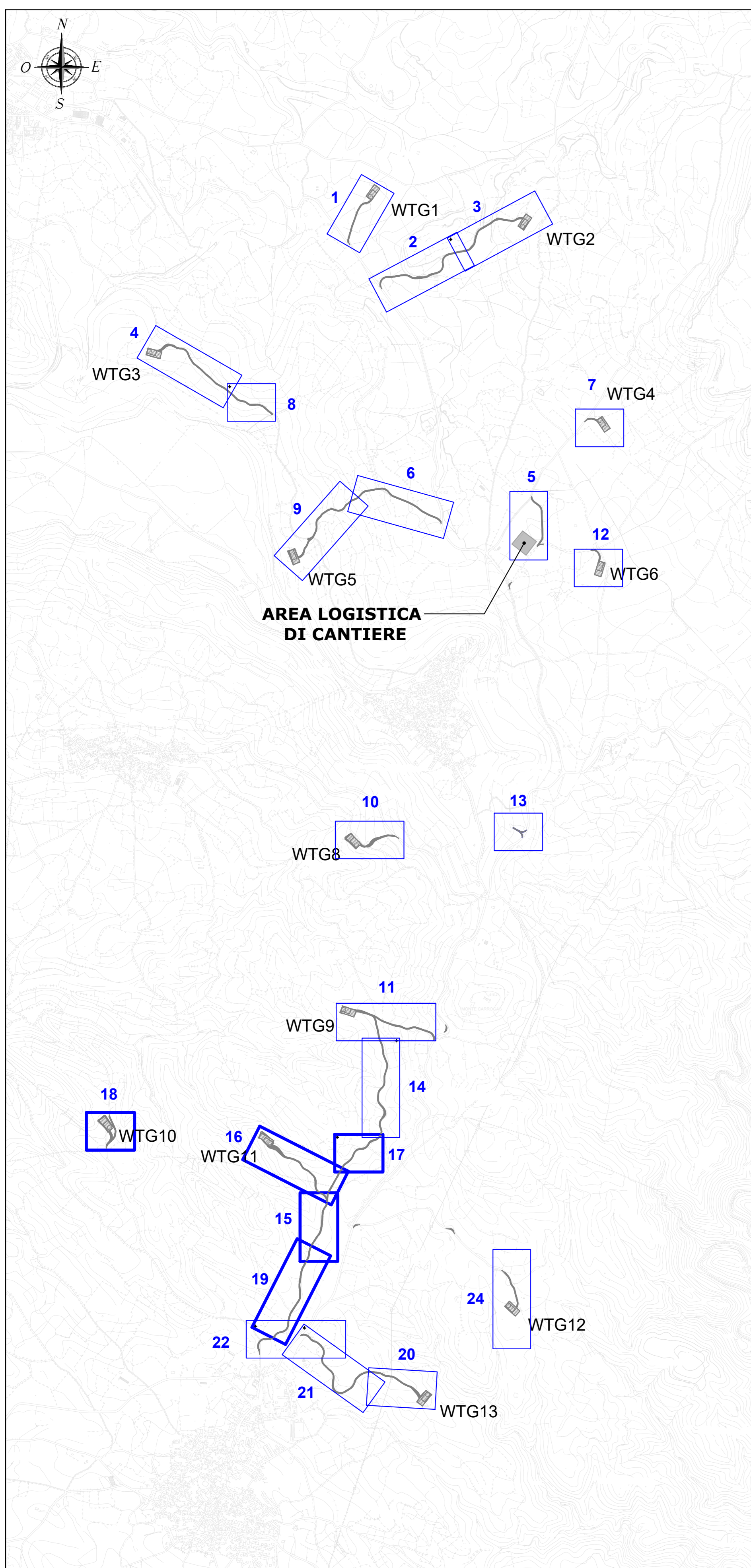
PLANIMETRIA QUADRO 15 - SCALA 1:1.000



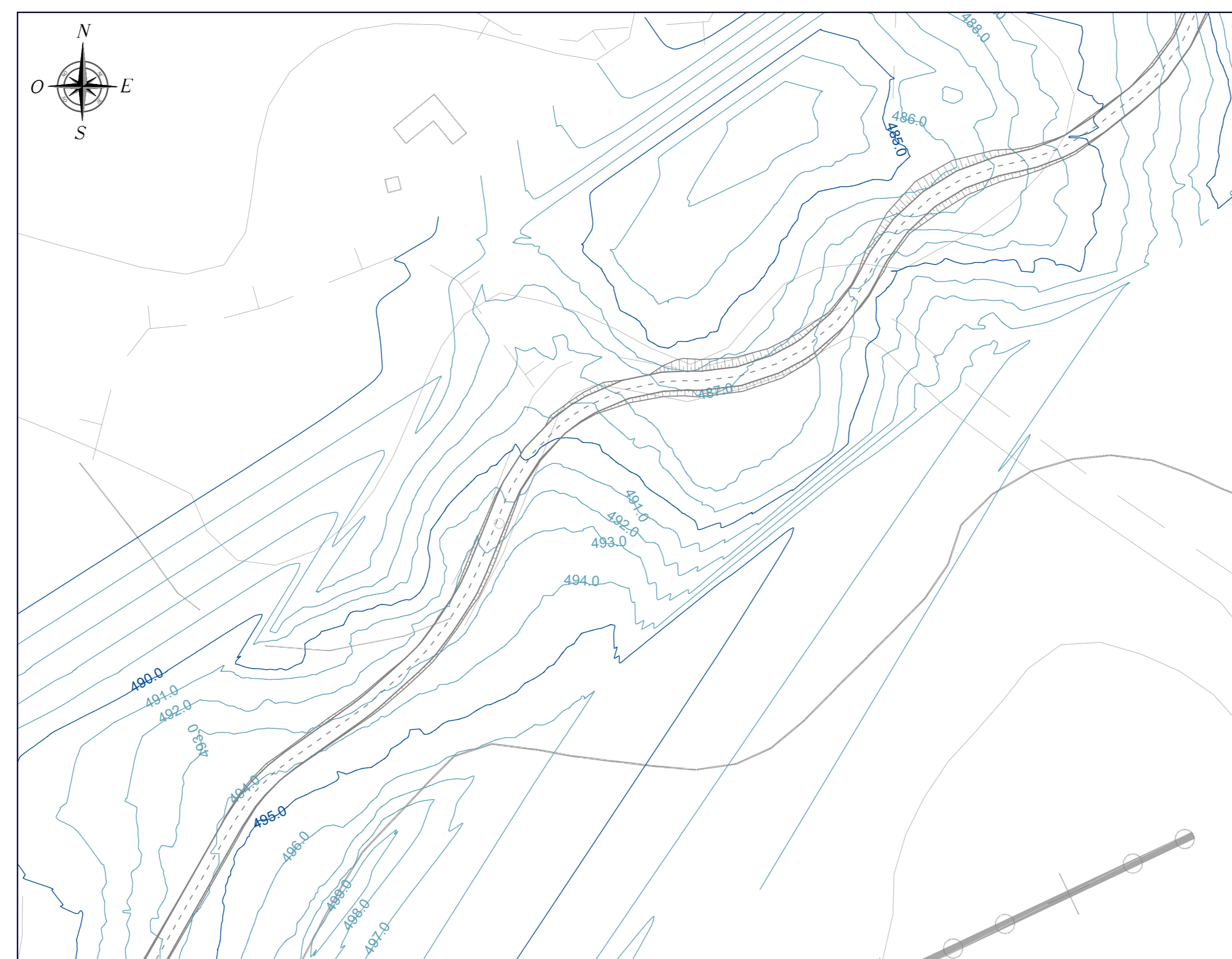
PLANIMETRIA QUADRO 16 - SCALA 1:1.000



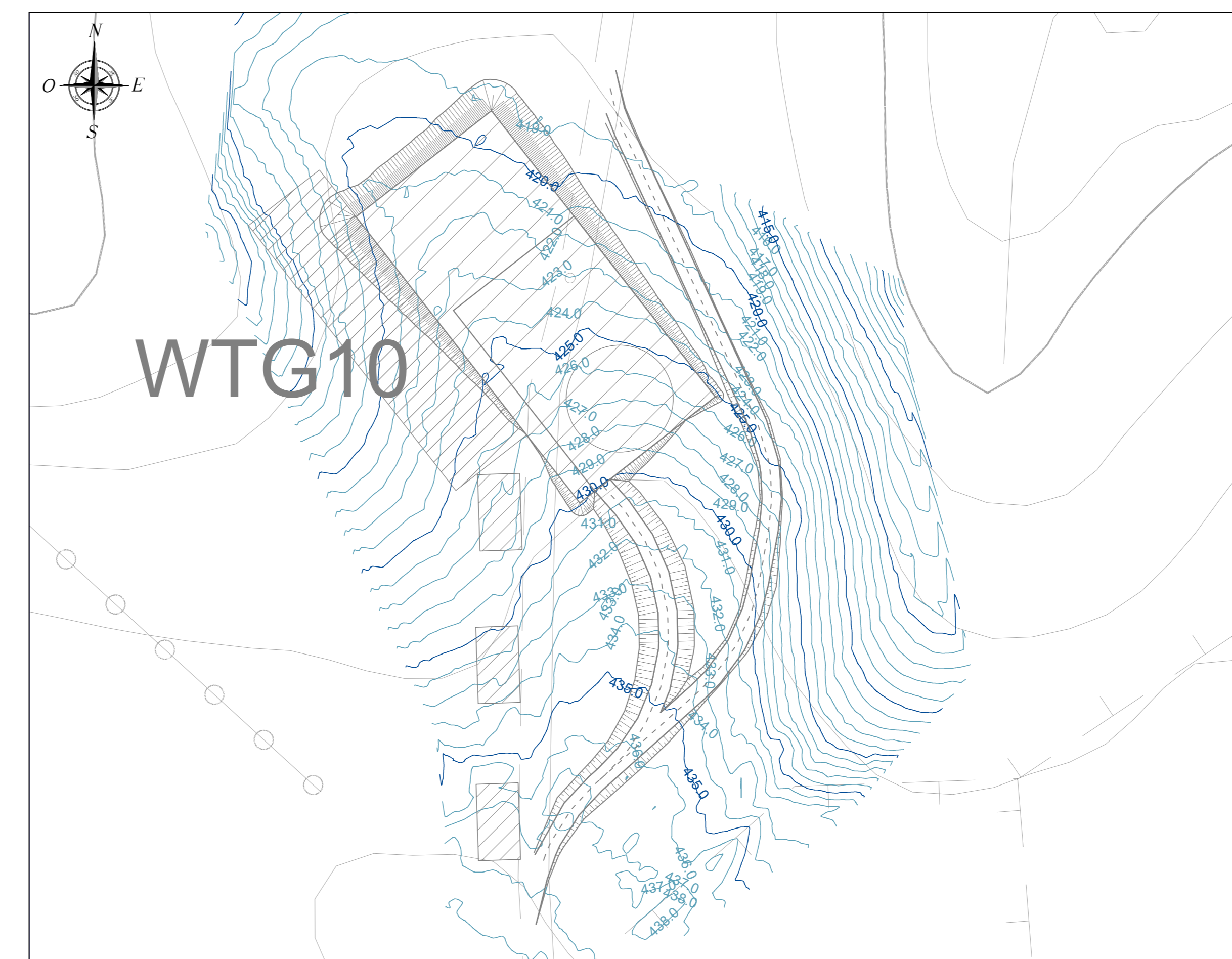
INQUADRAMENTO PLANIMETRICO GENERALE - SCALA 1:20.000



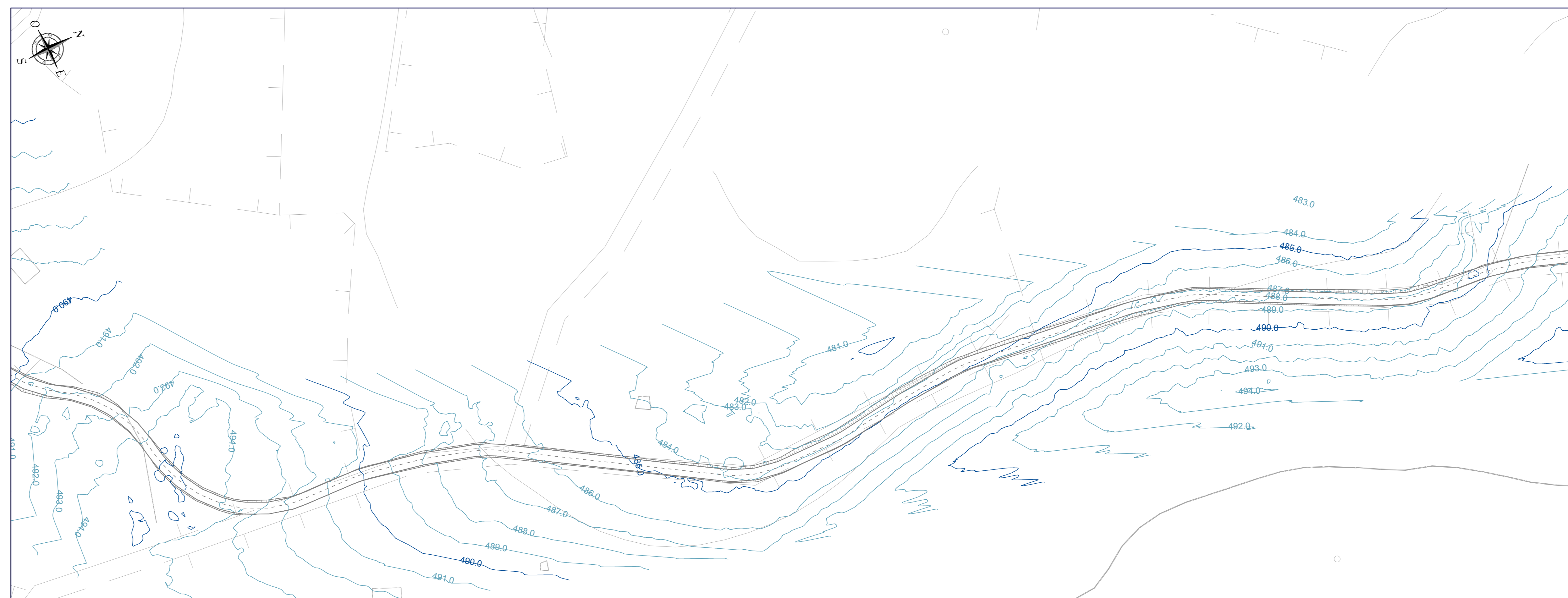
PLANIMETRIA QUADRO 17 - SCALA 1:1.000



PLANIMETRIA QUADRO 18 - SCALA 1:1.000



PLANIMETRIA QUADRO 19 - SCALA 1:1.000



LEGENDA	
SIMBOLO	DESCRIZIONE
	Fondazioni aerogeneratori
	Piazzole di cantiere
	Viabilità di impianto
	Possibile area scarico pale
	Aree logistiche di cantiere da ripristinare ex ante a fine lavori
	Corridoio temporaneo di accesso alle piazzole di supporto gru secondaria
	Piazzole temporanee di supporto in fase di installazione degli aerogeneratori
	Curve di livello equidistanza 5 m
	Curve di livello equidistanza 1 m



Comitatente:  
**RWE** RWE RENEWABLES ITALIA S.R.L.  
 via Andrea Doria, 41/G - 00192 Roma  
 P.IVA/C.F. 06400370968

Titolo del Progetto:  
**PARCO EOLICO "LOBADAS"**  
 - Comuni di Mandas, Serri, Escalca, Isili, Nuragus e Genoni(SU) -

Documento: PROGETTO DEFINITIVO N° Documento: **PELOB-TP05d**

ID PROGETTO: PELOB SEZIONE: C TIPOLOGIA: G FORMATO: A0

Elaborato: **VIABILITÀ ED AREE DI CANTIERE - PIANO QUOTATO - STATO ATTUALE**

FUOGI: 4 di 5 SCALA: 1:1.000 Nome file: PELOB-TP05d\_Viabilità ed aree di cantiere - Piano quotato - stato attuale

A cura di:  
 I.A.T. Consulenza e progetti S.r.l.  
 Dott. Ing. Giuseppe Frongia  
 Gruppo di progettazione:  
 Ing. Giacomo Frongia  
 Ing. Massimo Pisanelli  
 Ing. Matteo Barboni  
 Ing. Marco Biondi  
 Ing. Francesco Cossu  
 Ing. Paolo Delella  
 Ing. Tommaso Di Giuseppe  
 Ing. Gianfranco Costa  
 Ing. Francesco Ferrero  
 Ing. Tommaso Fias  
 Ing. Gianfranco Ferrero  
 Ing. Andrea Marino  
 Ing. Andrea Marini  
 Ing. Gianfranco Marini  
 Ing. Gianfranco Marini  
 Ing. Matteo Marini

Contributi specializzati:  
 Ing. Antonio Marini  
 Dott. Andrea Marini  
 Dott. Matteo Marini

Rev.	Data Revisione	Descrizione Revisione	Redatto	Controllato	Approvato
0	15/11/2023	Prima emissione	MU	GF	RWE

Elaborazioni I.A.T. Consulenza e progetti S.r.l. con i suoi uffici - Via Michele Cossu s.n.c. - Z. C.A.C.P. - 09122 Cabras (SU) - Tel. Fax +39 070 658297