

Legenda

Interventi in progetto

Linea aerea doppia terna 150 kV

Sostegni

Impianti esistenti

Linee aeree

- Stazione 380kV RTN
- Stazione 150kV RTN
- Cabina Utente
- ☒ Centrale Eolica
- Stazione non RTN e Cabina Primaria
- ☒ Centrale Termoelettrica

Stazione di Deliceto

Limiti comunali

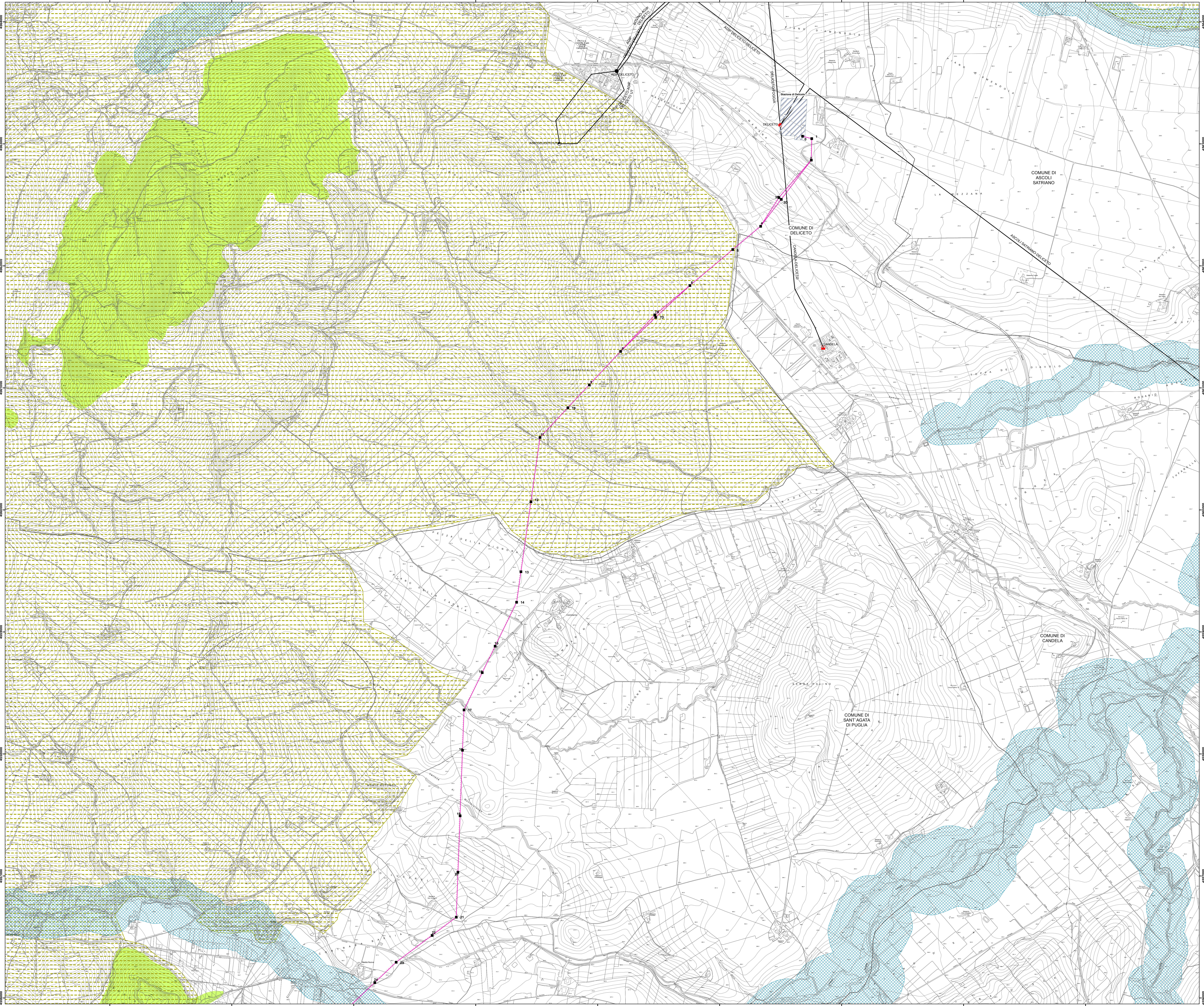
Vincolo Idrogeologico

Are vincolate ai sensi del DLgs. n°42/2004

Fasce di rispetto fluviale

Are boscate

Fonte: Ministero per i Beni e le Attività Culturali
Sistema Informativo Territoriale Ambientale Paesaggistico - SITAP
Sistema Informativo Territoriale Regione Puglia



SECONDA					
50	24/09/2011	PRIMA EMISSIONE	PRIGER S.P.A.	L. DI TULLO	N. RIVARENE
N.	DATA	DESCRIZIONE	ELABORATO	VERIFICATO	APPROVATO
CODICE DELL'LABORATORIO					
PRONER		DEFR10001BASA00041_05-1		Terna	
<p>PROGETTO</p> <p>RACCORDI IN DOPPIA TERNA DELLA SE DI DELICETO ALLA LINEA ESISTENTE A 150KV "ACCADIA - VALLESACCARDA"</p> <p>STUDIO PER LA VALUTAZIONE DI INCIDENZA ai sensi del D.P.R. 8 Settembre 1997 N. 357 e D.P.R. 12 Marzo 2003 N. 120. Carta degli elementi naturali vincolati ai sensi del D. Lgs. 42/2004 e del Vincolo Idrogeologico</p>					
CLASSIFICAZIONE DI SICUREZZA					
NOME DEL FILE					
SCALA CAD		SCALA		FOGLIO	
DEFR10001BASA00041_05-1.pdf		AD		1:10.000 / 1/3	
<p>Questo documento contiene informazioni di proprietà Terna S.p.A. e deve essere utilizzato esclusivamente dal destinatario in relazione alle finalità per le quali è stato ricevuto. E' vietata qualsiasi forma di riproduzione o di divulgazione senza l'esplicita consenso di Terna S.p.A.</p> <p>This document contains information proprietary to Terna S.p.A. and it will have to be used exclusively for the purposes for which it has been furnished. Whichever mode of spreading or reproduction without the written permission of Terna S.p.A. is prohibited.</p>					