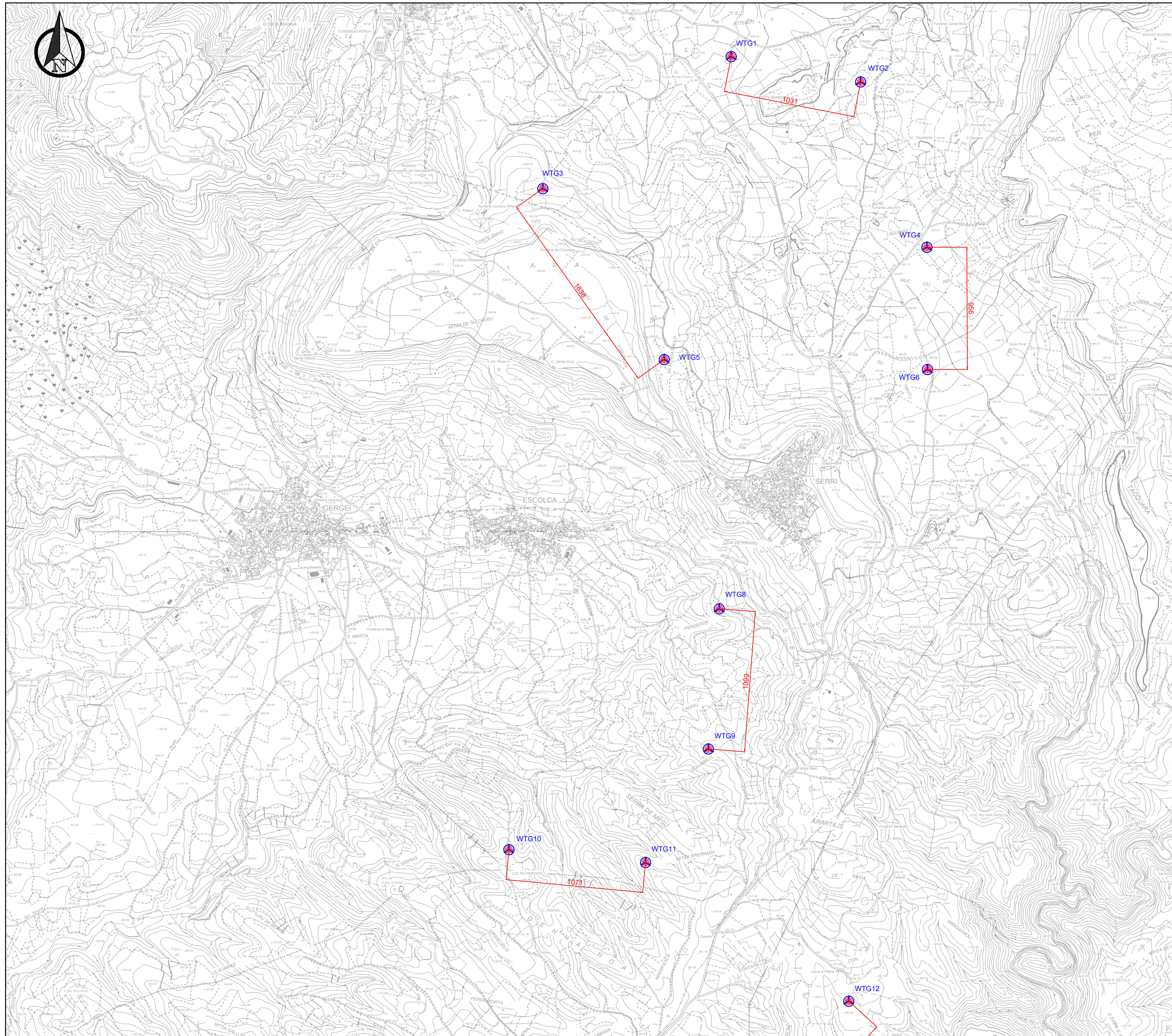




PLANIMETRIA SU CTR CON INTERDISTANZE AEROGENERATORI



AEROGENERATORE	COORDINATE Geografiche WGS84		DATI DI ELEVAZIONE			SEGNALETICA	
	EST	NORD	Altezza AGL (m)	Quota AMSL del terreno alla base del manufatto (m)	Quota al TOP AMSL (m)	Day	Night
Aerogeneratore WTG 1	9° 8'26.33"	39°43'56.55"	203,00	460,30	663,30	SI	SI
Aerogeneratore WTG 2	9° 9'8.79"	39°43'50.07"	203,00	494,83	697,83	SI	SI
Aerogeneratore WTG 3	9° 7'24.52"	39°43'23.15"	203,00	564,97	767,97	SI	SI
Aerogeneratore WTG 4	9° 9'30.41"	39°43'8.14"	203,00	501,60	704,60	SI	SI
Aerogeneratore WTG 5	9° 8'4.21"	39°42'39.83"	203,00	588,69	791,69	SI	SI
Aerogeneratore WTG 6	9° 9'30.55"	39°42'37.16"	203,00	492,80	695,80	SI	SI
Aerogeneratore WTG 8	9° 8'22.14"	39°41'36.66"	203,00	500,31	703,31	SI	SI
Aerogeneratore WTG 9	9° 8'18.50"	39°41'1.14"	203,00	500,00	703,00	SI	SI
Aerogeneratore WTG 10	9° 7'13.09"	39°40'35.72"	203,00	424,32	627,32	SI	SI
Aerogeneratore WTG 11	9° 7'57.83"	39°40'32.40"	203,00	456,17	659,17	SI	SI
Aerogeneratore WTG 12	9° 9'4.37"	39°39'57.19"	203,00	490,00	693,00	SI	SI
Aerogeneratore WTG 13	9° 8'41.71"	39°39'38.01"	203,00	490,00	693,00	SI	SI

LEGENDA

-  POSTAZIONI AEROGENERATORI IN PROGETTO
-  AEROGENERATORI DOTATI DI SEGNALAZIONE DIURNA E NOTTURNA

NOTA
 PER LA SCELTA DELLE TURBINE DA SEGNALARE SONO STATE APPLICATI I SEGUENTI CRITERI:
 - SONO STATE SEGNALATE LE TURBINE CHE IDENTIFICANO IL PERIMETRO DEL PARCO;
 - LA DISTANZA MASSIMA TRA DUE TURBINE SEGNALATE NON PUÒ ESSERE SUPERIORE A 900 M;
 - È STATA SEGNALATA LA TURBINA PIÙ ALTA IN ASSOLUTO;
 - LE LUCI DI TUTTO IL PARCO EOLICO LAMPEGGERANNO SEMPRE SIMULTANEAMENTE AFFINCHÉ IL PARCO VENGA PERCEPITO DAI PILOTI COME UN UNICO OSTACOLO.

Regione Autonoma della Sardegna 	Provincia Sud Sardegna 	Comune di Mandas (SU) 	Comune di Serri (SU) 
Comune di Escolca (SU) 	Comune di Isili (SU) 	Comune di Nuragus (SU) 	Comune di Genoni (SU) 

Committente:
 **RWE RENEWABLES ITALIA S.R.L.**
 via Andrea Doria, 41/G - 00192 Roma
 P.IVA/C.F. 06400370968

Titolo del Progetto:
PARCO EOLICO "LOBADAS"
 - Comuni di Mandas, Serri, Escolca, Isili, Nuragus e Genoni(SU) -

Documento: PROGETTO DEFINITIVO **N° Documento:** PELOB-AR01.02

ID PROGETTO:	PELOB	SEZIONE:	C	TIPOLOGIA:	G	FORMATO:	A1
--------------	-------	----------	---	------------	---	----------	----

Elaborato:
PLANIMETRIA SU CTR CON INTERDISTANZE AEROGENERATORI

FOGLIO:	1 di 1	SCALA:	1:25.000	Nome file:	PELOB-AR01.02_Planimetria su CTR con interdistanze aerogeneratori
---------	--------	--------	----------	------------	---

A cura di:

 www.iatprogetti.it

I.A.T. Consulenza e progetti S.r.l.
 Dott. Ing. Giuseppe Frongia

Gruppo di progettazione:
 Ing. Giuseppe Frongia (coordinatore e responsabile)
 Ing. Marianna Barbarino
 Ing. Enrica Batzella
 Pian. Terr. Andrea Cappai
 Ing. Gianfranco Corda
 Ing. Paolo Desogus
 Pian. Terr. Veronica Fais
 Ing. Gianluca Melis
 Ing. Fabrizio Murru
 Ing. Andrea Onnis
 Pian. Terr. Eleonora Re
 Ing. Elisa Roych
 Ing. Marco Utzeri

Contributi specialistici:
 Ing. Antonio Dedoni (Acustica)
 Dott. ssa Alice Nozza (Archeologia)
 Dott. Matteo Tatti (Archeologia)



Rev.	Data Revisione	Descrizione Revisione	Redatto	Controllato	Approvato
0	15/11/2023	Prima emissione	EB	GF	RWE

Disegni, calcoli, specifiche e tutte le altre informazioni contenute nel presente documento sono di proprietà della I.A.T. Consulenza e progetti S.r.l. Al ricevimento di questo documento la stessa ufficiata pedante di riprodurre, in tutto o in parte, e di rivelarne il contenuto in assenza di esplicita autorizzazione.