



PROVINCIA DI
SASSARI



COMUNE DI
PLOAGHE



REGIONE
SARDEGNA

PROGETTO PER LA REALIZZAZIONE DI UN IMPIANTO AGRIVOLTAICO DA REALIZZARSI NEL COMUNE DI PLOAGHE (SS) CON POTENZA MASSIMA DI PICCO 32,78 MW_p E POTENZA MASSIMA DI IMMISSIONE 30,67 MW

ELABORATI PROGETTUALI

CODICE ELABORATO

TITOLO ELABORATO

AF.D05

RILIEVO PLANOALTIMETRICO

COMMITTENTE



INE PLOAGHE 1 S.r.l.
Piazza di Sant' Anastasia, 7 - 00186 Roma (RM)
P.IVA 16965321009
pec: ineploaghe1srl@legalmail.it

PROGETTAZIONE



GreenShare

GreenShare S.r.l.
Open Campus Coworking
S.S. 195 Km 2.300
09123 Cagliari (CA)
info@green-share.it



ING. MATTIA SICILIA
Iscritto all'Ordine degli Ingegneri
della Provincia di Catanzaro al n.2886

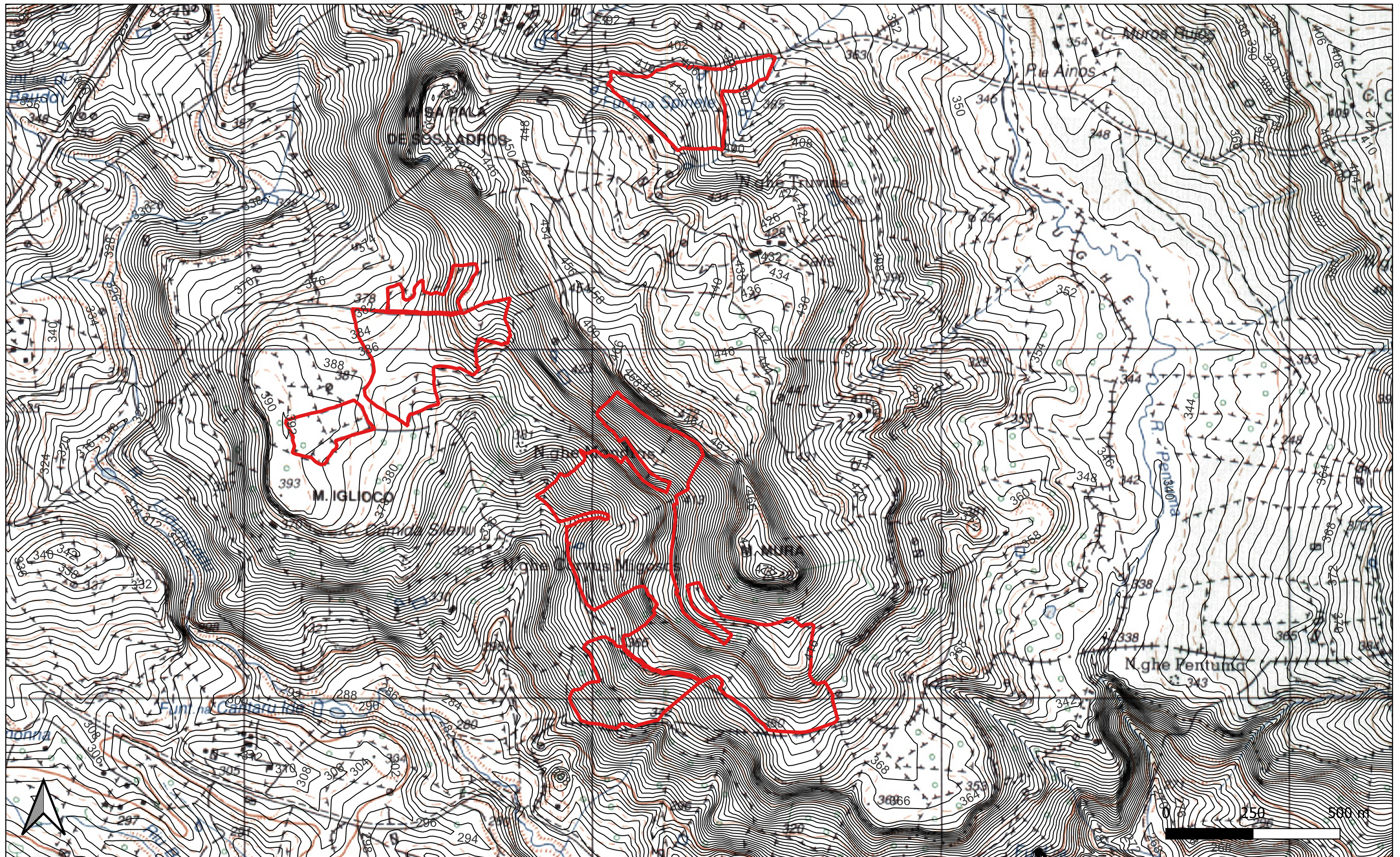
ENTI

DATA: OTTOBRE 2023

REVISIONE: 00

FORMATO: A3

SCALA: 1:10.000



PROGETTO PER LA REALIZZAZIONE DI UN IMPIANTO AGRIVOLTAICO NEL COMUNE DI PLOAGHE (SS) CON POTENZA MASSIMA DI PICCO 32,78 MW_p E POTENZA MASSIMA DI IMMISSIONE 30,67 MW

Committente:



INE Ploaghe 1 Srl
A Company of ILOS New Energy Italy

INE PLOAGHE 1 S.r.l.
 Piazza di Sant' Anastasia, 7 -
 00186 Roma (RM)
 P.IVA 16965321009
 pec: ineploaghe1srl@legalmail.it

| | | |
|---|---------|---|
| 0 | 10/2023 | EMISSIONE |
| REV. | DATA | 16/10/2023 |
| Progettista: GreenShare S.r.l. Open Campus Coworking - S.S. 195 Km 2.300 Località Sa Illetta - 09123 - Cagliari (CA) | |  GreenShare |

Ing. MATTIA SICILIA
 ELABORATO VERIFICATO APPROVATO

AF.D05 - RILIEVO PLANOALTIMETRICO

Foglio
 1
 di 1

Scala - 1:10000