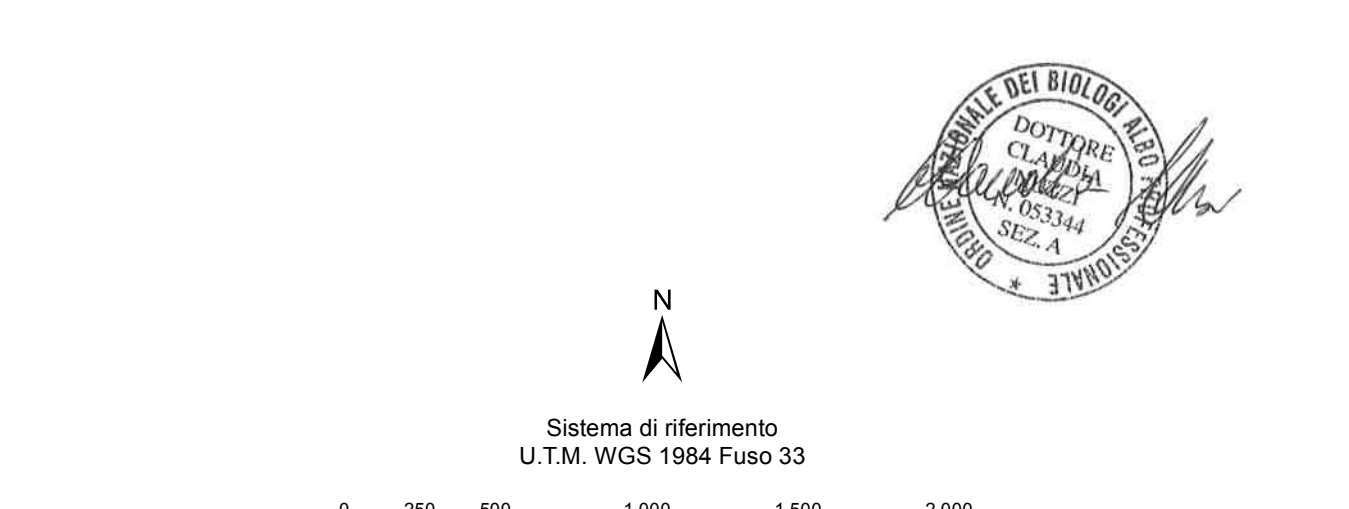




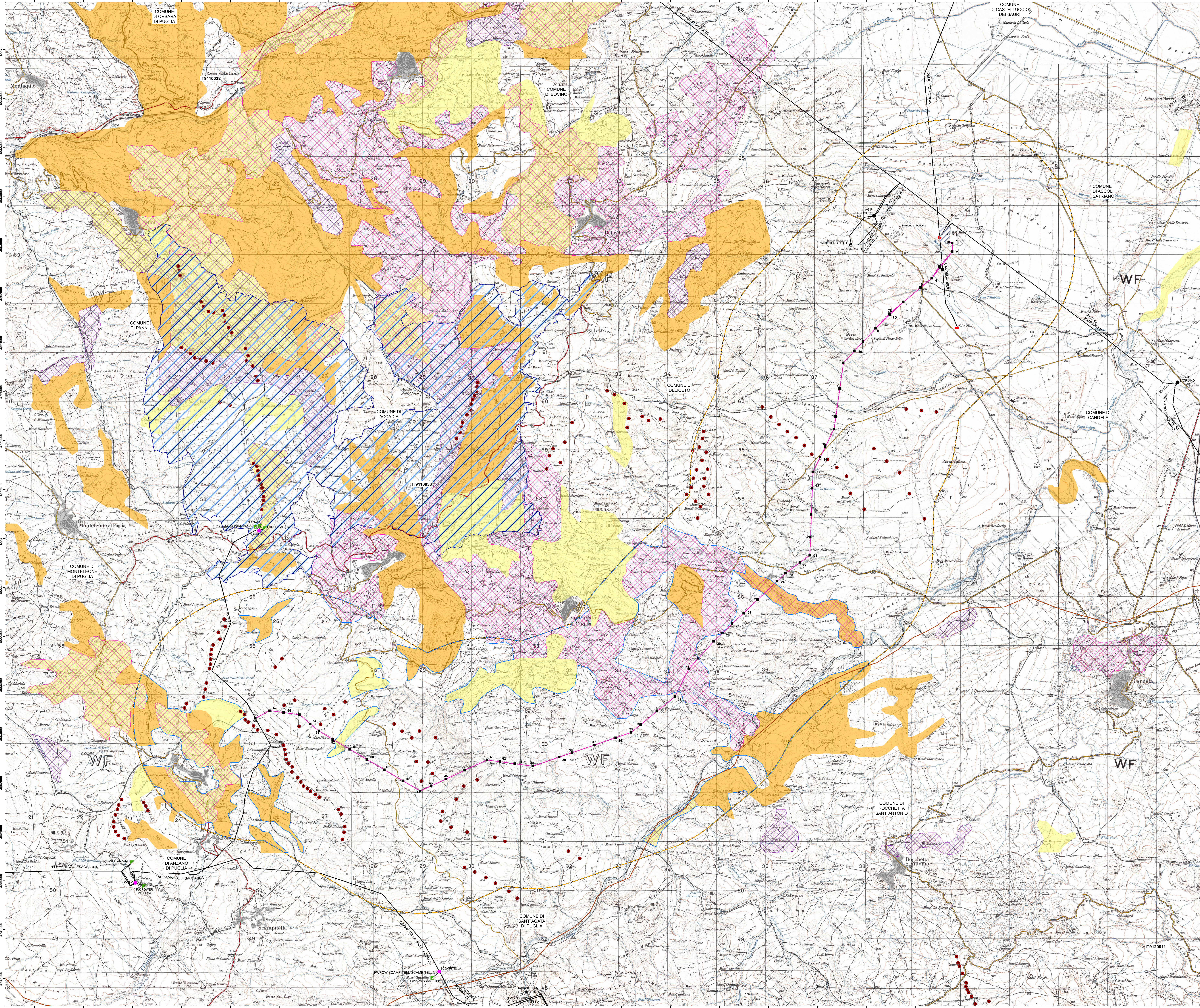
- Legenda**
- Interventi in progetto**
- Linea aerea doppia tema 150 KV
  - Sostegni
- Impianti esistenti**
- Linee aeree
  - Stazione 380KV RTN
  - Stazione 150KV RTN
  - Cabina Ulente
  - Centrale Eolica
  - Stazione non RTN e Cabina Primaria
  - Centrale Termoelettrica
  - Aerogeneratori
  - Stazione di Deliceto
  - Area di studio
  - Limiti comunali
  - Limiti regionali
- Viabilità**
- Autostrade
  - Strade Statali
  - Strade Provinciali
  - Aree Urbanizzate
  - SIC - Accadia - Deliceto IT9110033
- Rischio collisione per l'avifauna**
- Rischio indotto dall'elettrodotto
- Classi di rischio per le specie di ambiente agricolo**
- Medio Rischio
  - Basso Rischio
- Classi di rischio per le specie di ambiente forestale**
- Medio Rischio
  - Basso Rischio

Fonte: Portale Ambientale della Regione Puglia  
Piano di Gestione SIC "Accadia - Deliceto" IT9110033

SPECIE	IMPATTO	VALORE	CLASSE
ACCIPITRIDAE	Milviformi	1,6	12
ACCIPITRIDAE	Milviformi	1,2	11
FALCONIFORMI	Falconiformi	1,1	10
CORACIPEDIFORMI	Strigiformi	1,0	9
CORACIPEDIFORMI	Strigiformi	0,9	8
CORACIPEDIFORMI	Strigiformi	0,8	7
CORACIPEDIFORMI	Strigiformi	0,7	6
CORACIPEDIFORMI	Strigiformi	0,6	5
CORACIPEDIFORMI	Strigiformi	0,5	4
CORACIPEDIFORMI	Strigiformi	0,4	3
CORACIPEDIFORMI	Strigiformi	0,3	2
CORACIPEDIFORMI	Strigiformi	0,2	1



PROGETTO	DEFR10001BASA00041_07				Terna	
RICHIESTA DALLA DOTT. TERNA	RACCORDI IN DOPPIA TERNA DELLA SE DI DELICETO ALLA LINEA ESISTENTE A 150KV "ACCADIA - VALLESACCARDA"					
CLASSIFICAZIONE DI SICUREZZA	STUDIO PER LA VALUTAZIONE DI INCIDENZA ai sensi del D.P.R. 8 Settembre 1997 N. 357 e D.P.R. 12 Marzo 2003 N. 120. Carta della Criticità dell'avifauna					
NOME DEL FILE	SCALA CAD	FORMATO	SCALA	FOGLIO		
DEFR10001BASA00041_07.pdf	AD		1:25.000	1/1		



Questo documento contiene informazioni di proprietà Terna S.p.A. e deve essere utilizzato esclusivamente dal destinatario in relazione alla finalità per la quale è stato ricevuto. È vietata qualsiasi forma di riproduzione o divulgazione senza l'autorizzazione scritta di Terna S.p.A.