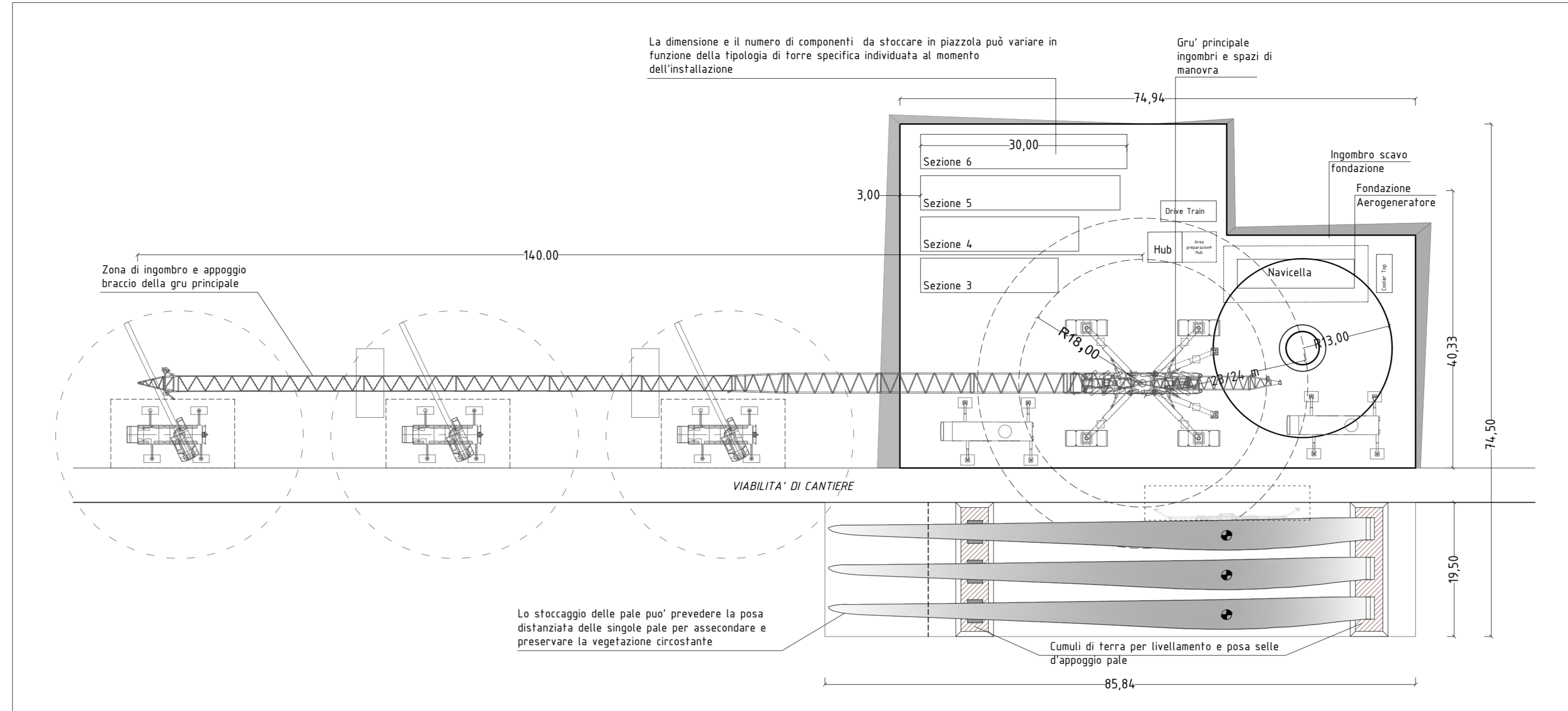
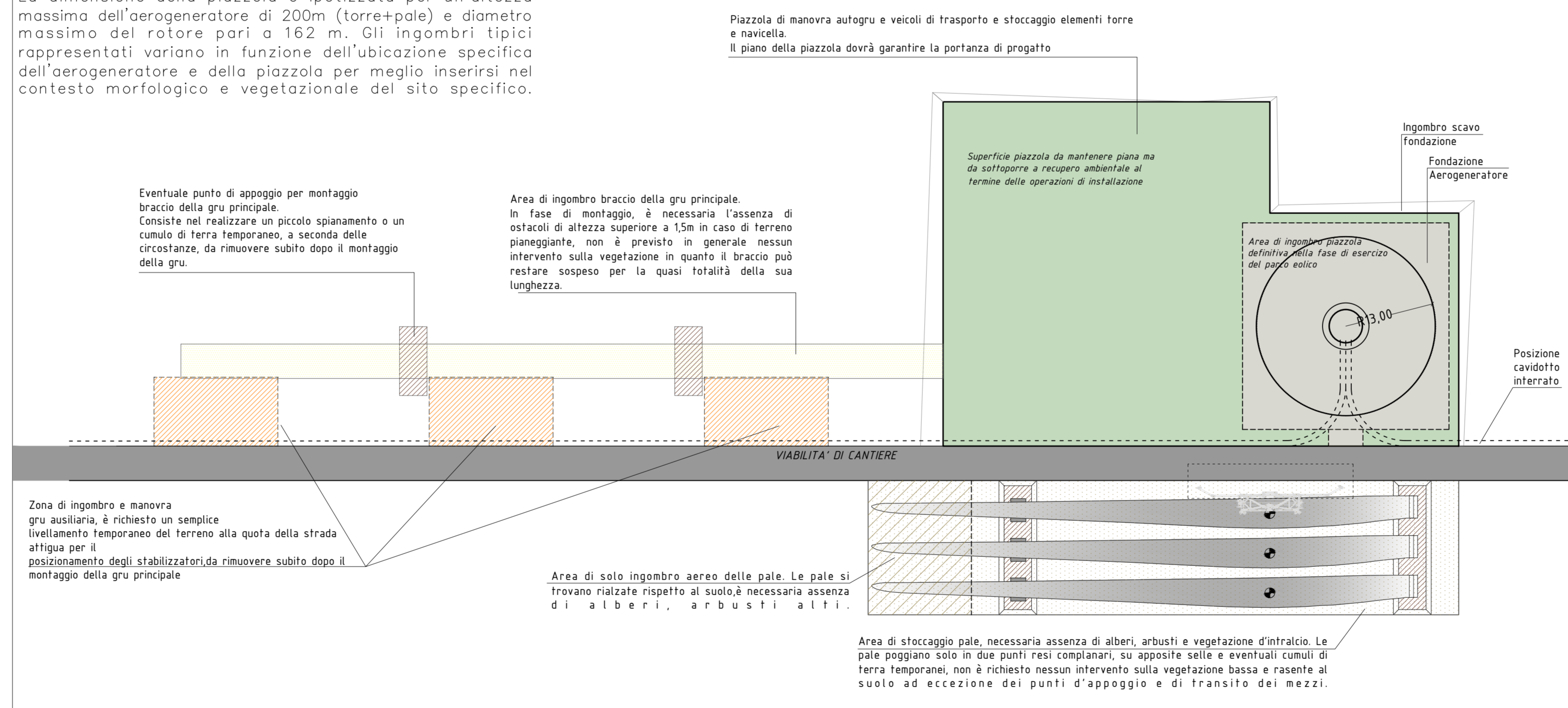


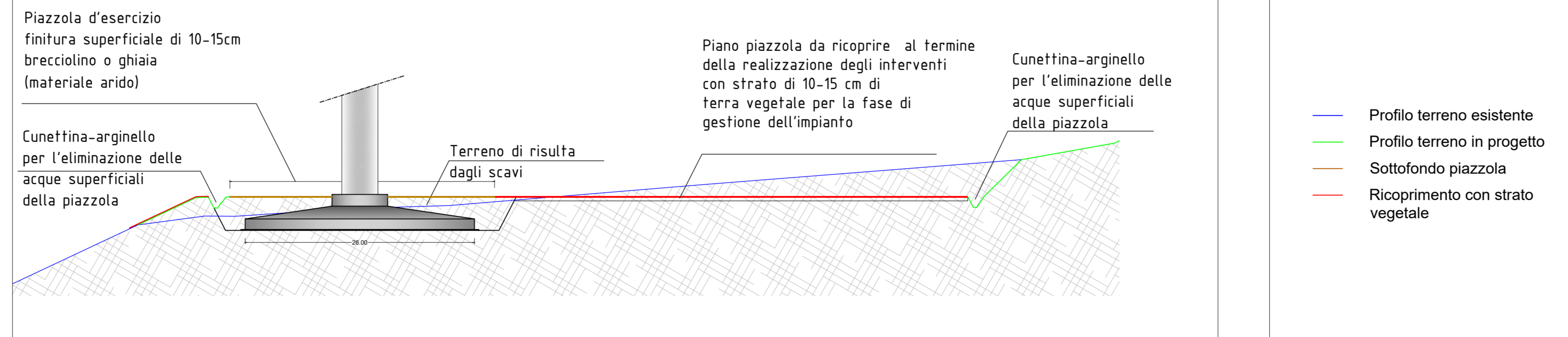
LEGENDA	
	Viabilità principale d'accesso al sito per i trasporti speciali dal porto di sbarco (SP)
	Viabilità d'accesso al sito per i trasporti speciali lungo strade locali principali esistenti (comunali e vicinali)
	Viabilità di servizio del parco eolico lungo strade locali secondarie esistenti (comunali, vicinali e interpoderali)
	Viabilità di servizio del parco eolico - Nuovi tracciati stradali
	Ingombro piano piazzole e fondazioni



La dimensione della piazzola è ipotizzata per un'altezza massima dell'aerogeneratore di 200m (torre+pale) e diametro massimo del rotore pari a 162 m. Gli ingombri tipici rappresentati variano in funzione dell'ubicazione specifica dell'aerogeneratore e della piazzola per meglio inserirsi nel contesto morfologico e vegetazionale del sito specifico.



SEZIONE TIPO PIAZZOLA scala 1500



ESEMPI DI AREA STOCCAGGIO PALE 1



ESEMPI DI AREA STOCCAGGIO PALE 2



ESEMPI DI AREA STOCCAGGIO PALE 3



ESEMPI DI AREA STOCCAGGIO PALE 4



ESEMPI DI AREA STOCCAGGIO PALE 5



ESEMPI DI AREA DI INGOMBRO BRACCIO DELLA GRU PRINCIPALE



ANALISI SUPERFICIE TIPICA NECESSARIA PER PIAZZOLE E AREE DI STOCCAGGIO

SUPERFICIE PIANO PIAZZOLA		DIMENSIONE TIPO
a) PIANO PIAZZOLA TIPO IN FASE DI CANTIERE		
La superficie è variabile in funzione della morfologia del sito e della presenza o meno della strada di trasporto in aderenza al limite della piazzola. Nelle specifiche piazzole di progetto tale valore può variare da circa 3455 a 4952 mq.		3303 mq
a.1) SUPERFICIE PIAZZOLA DEFINITIVA IN FASE DI ESERCIZIO		912 mq
b.1) SUPERFICIE PIAZZOLA DA MANTENERE IN PIANO MA OGGETTO DI SUCCESSIVO RECUPERO AMBIENTALE.		2391 mq
INGOMBRI SU AREE ESTERNE AL PIANO PIAZZOLA		
b) AREA DI STOCCAGGIO PALE		
La superficie non verrà modificata e non sarà interessata tutta la vegetazione ricoperta nell'area. La vegetazione verrà interessata solo puntualmente nelle aree di appoggio delle selle e di accesso alle stesse. L'ingombro effettivo può variare in funzione delle caratteristiche ambientali specifiche del sito (topografia e vegetazione).		1674 mq
c) AREA ESTERNA ALLA PIAZZOLA PER MONTAGGIO BRACCIO GRU PRINCIPALE		
La superficie non verrà modificata e non sarà interessata tutta la vegetazione ricoperta nell'area. La vegetazione verrà interessata solo puntualmente nei punti di appoggio del braccio della gru e nei punti di stabilizzazione della gru secondaria per il montaggio dello stesso. Anche tale superficie può variare quando il braccio della gru può essere montato su una strada esistente.		1173 mq
INGOMBRO MASSIMO TIPICO IN FASE DI CANTIERE a+b+c		CIRCA 6.150 mq
L'ingombro massimo effettivo (solo in parte soggetto ad interventi di modifica) può variare in funzione delle caratteristiche specifiche del sito (topografia, vegetazione, distanza di strade preesistenti, etc.). Nelle specifiche piazzole di progetto tale valore può variare da circa 6.315 a 6.999 mq.		
INGOMBRO FINALE IN FASE DI ESERCIZIO SOTTRATTO AGLI USI PRECEDENTI		912 mq
L'ingombro effettivo durante la fase di esercizio dell'impianto ad opera ultimata si riduce all'ingombro letterario, atteso che tale area risulterà sottratta effettivamente al rimboschimento della vegetazione e agli usi precedenti l'installazione dell'impianto.		



IMPIANTO EOLICO "NULVI" NEL COMUNE DI NULVI

PROponente
Sardegna Nulvi 1 Srl
Via Nazionale n. 39
09024 - Nuraminis (SU)

PLANIMETRIA PIAZZOLE DI MONTAGGIO - Analisi piazzola tipo

IMPIANTO EOLICO "NULVI" NEL COMUNE DI NULVI

OGGETTO:
Planimetria piazzole di montaggio - Analisi piazzola tipo

COORDINAMENTO

BIA srl
P.IVA 03983480926
cod. destinatario PRR-H8P
+ 39 047 576 5454
energhiab@gmail.com
energhiab@pec.it

GRUPPO DI LAVORO S.I.A.
Dot. Ing. Cosimo Azzari
Dot. Carlo Cacci
Dot. Andrea Filippo Delella
Dot. Ing. Vincenzo Fenu
Dot. Ing. Carlo Frada
Dot. Ing. Irene Giromonte
Dot. Ing. Giorgio La
Dot. Ing. Marco Lotti
Dot. Ing. Giovanni Longo
Dot. Ing. Bruno Macis
Dot. Ing. Nicola Mura
Dot. Nat. Marco Motta
Dot. Ing. Giovanni Sica
Fabrizio Zaccarini

REDATTORE

Dot. Ing. Nano Disanto
Dot. Ing. Carlo Frada



00	Novembre 2023	Emisione per procedura IVA
REV.	DATA	DESCRIZIONE REVISIONE