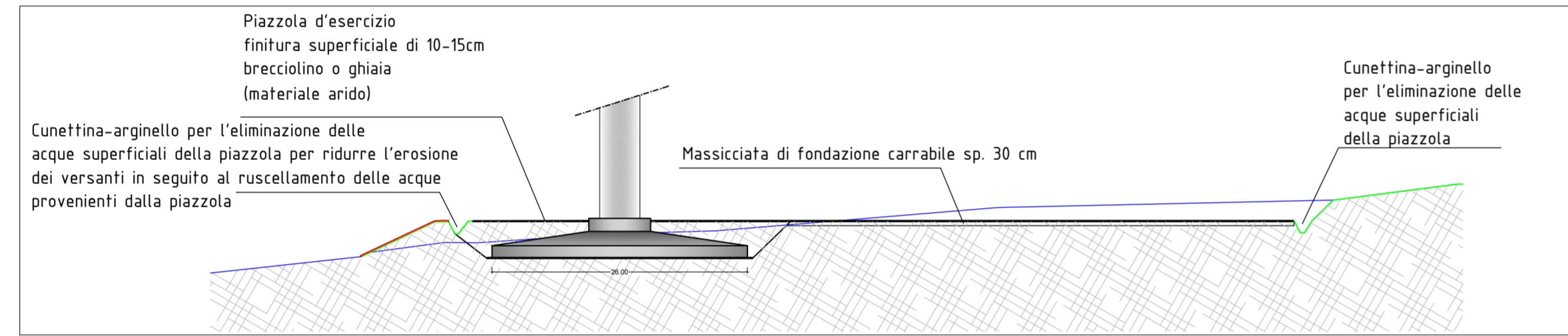


SISTEMAZIONE TIPOLOGICA PER IL DEFLUSSO ACQUE DALLE PIAZZOLE

PLANIMETRIA PIAZZOLA CON SISTEMA DI DEFLUSSO ACQUE SUPERFICIALI - scala 1:500

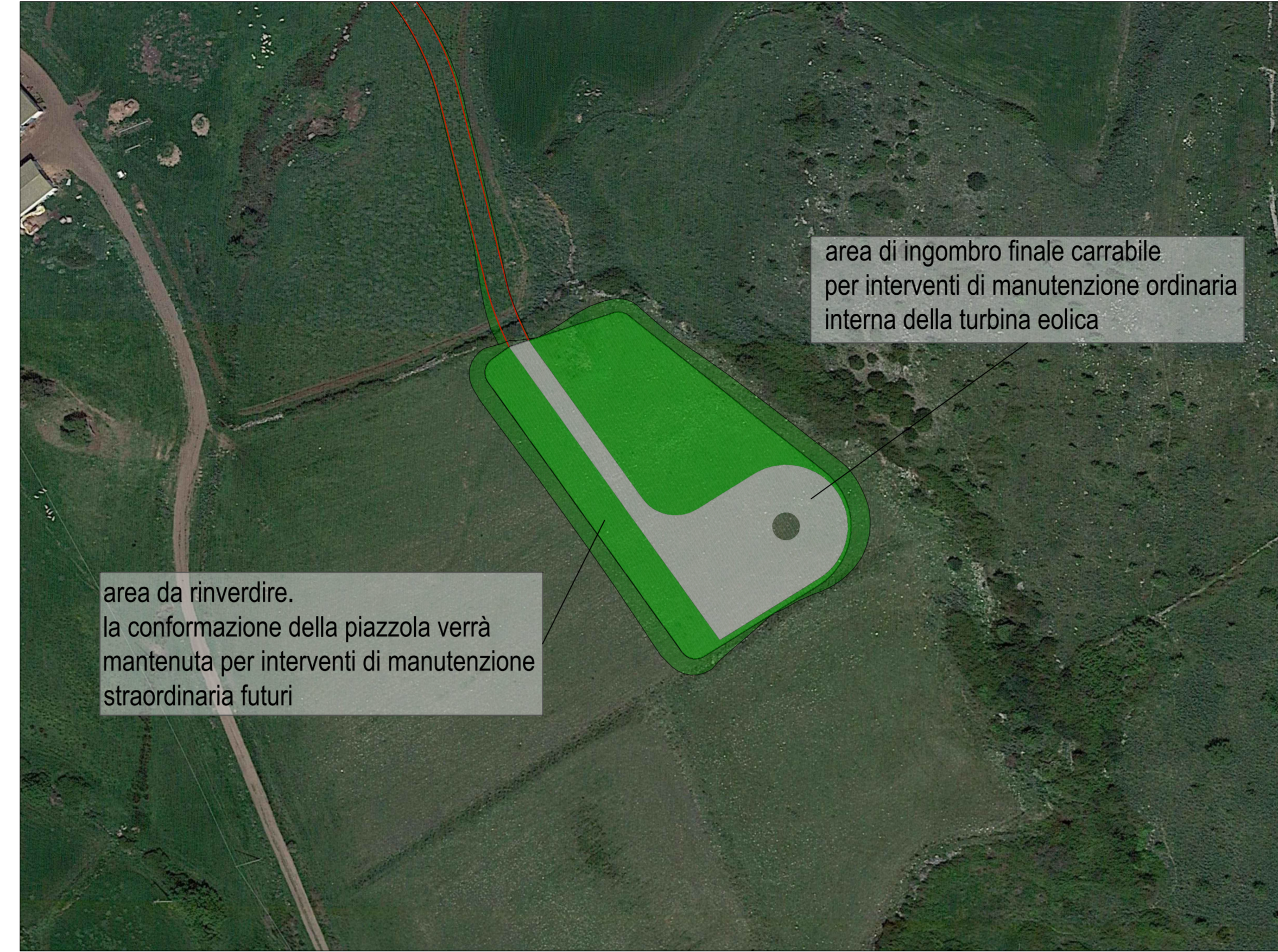


SEZIONE TIPO SISTEMAZIONE PIAZZOLA PER ELIMINAZIONE DELLE ACQUE SUPERFICIALI - scala 1:500

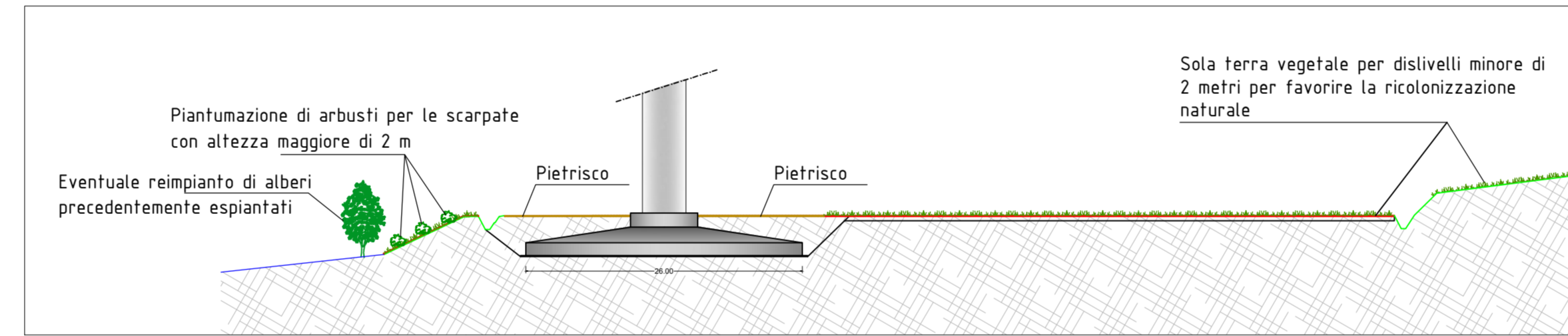


SISTEMAZIONE TIPOLOGICA PER MITIGAZIONE DELLE PIAZZOLE AL TERMINE DEI LAVORI

PLANIMETRIA PIAZZOLA - FASE DI ESERCIZIO CON MITIGAZIONE AMBIENTALE - scala 1:1000



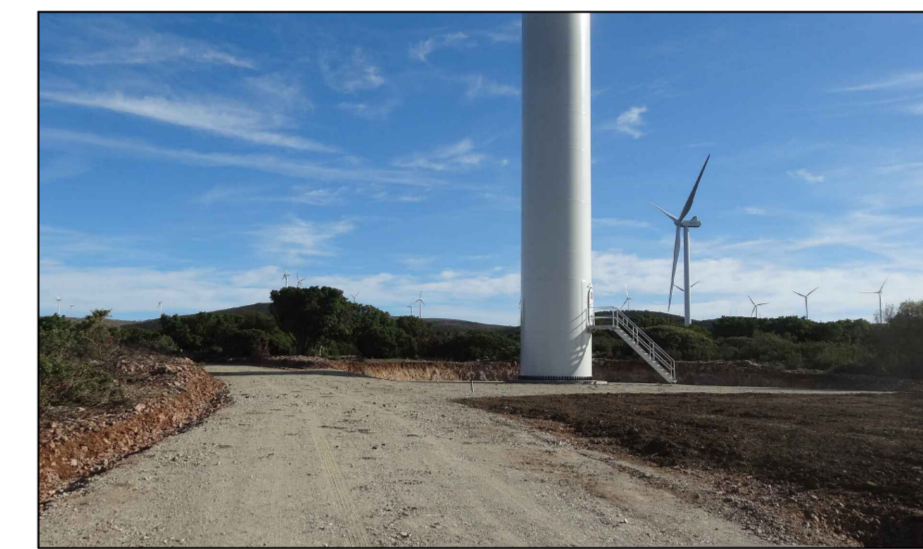
SEZIONE TIPO OPERE DI MITIGAZIONE AMBIENTALE - scala 1:500



ESEMPLIFICAZIONE SU CASO REALE



Completamento fase realizzativa impianto con estendimento terra vegetale. (settembre 2019)



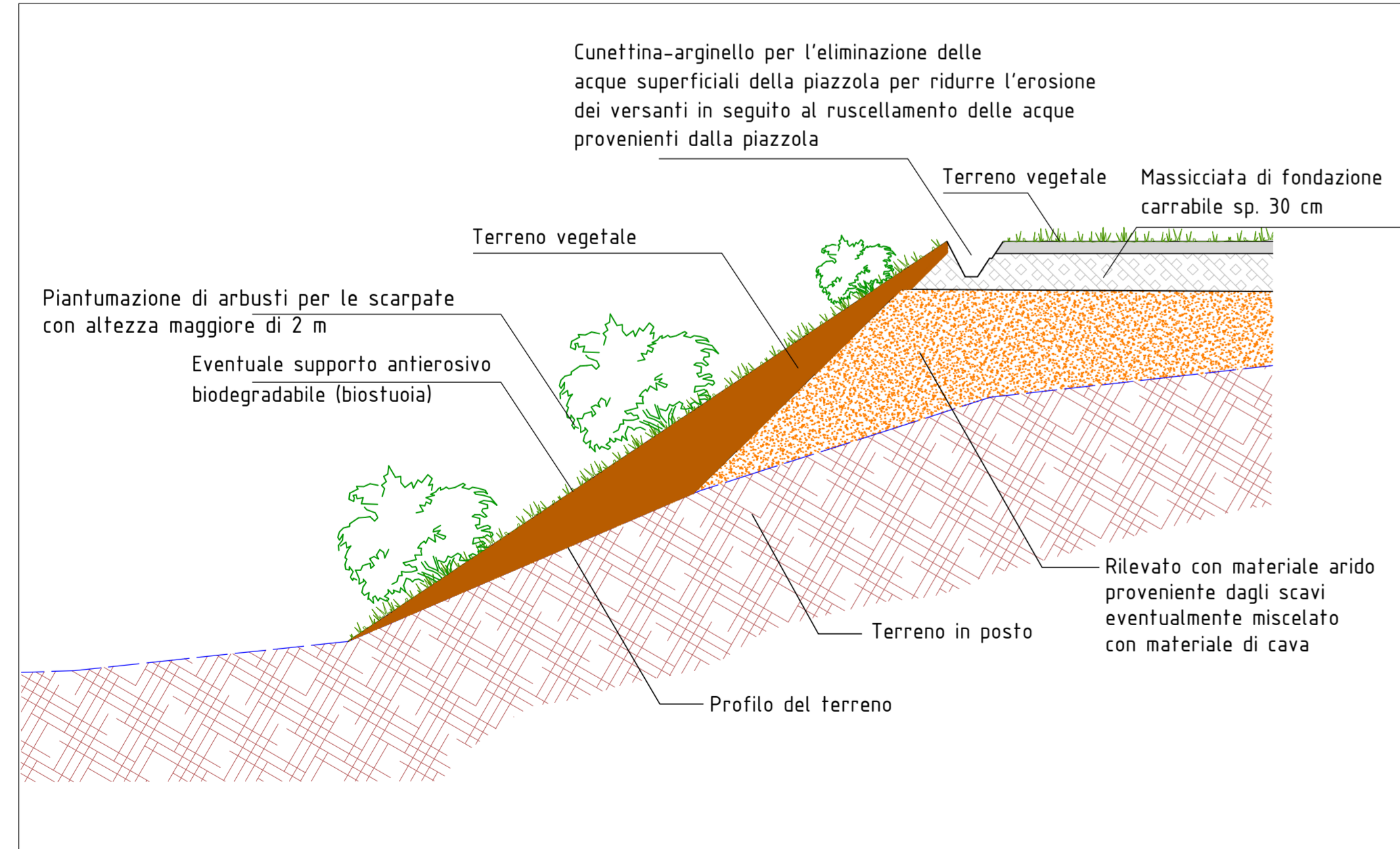
Completamento lavori con finitura superficiale di strade e piazzola per la fase di esercizio (ottobre 2019)



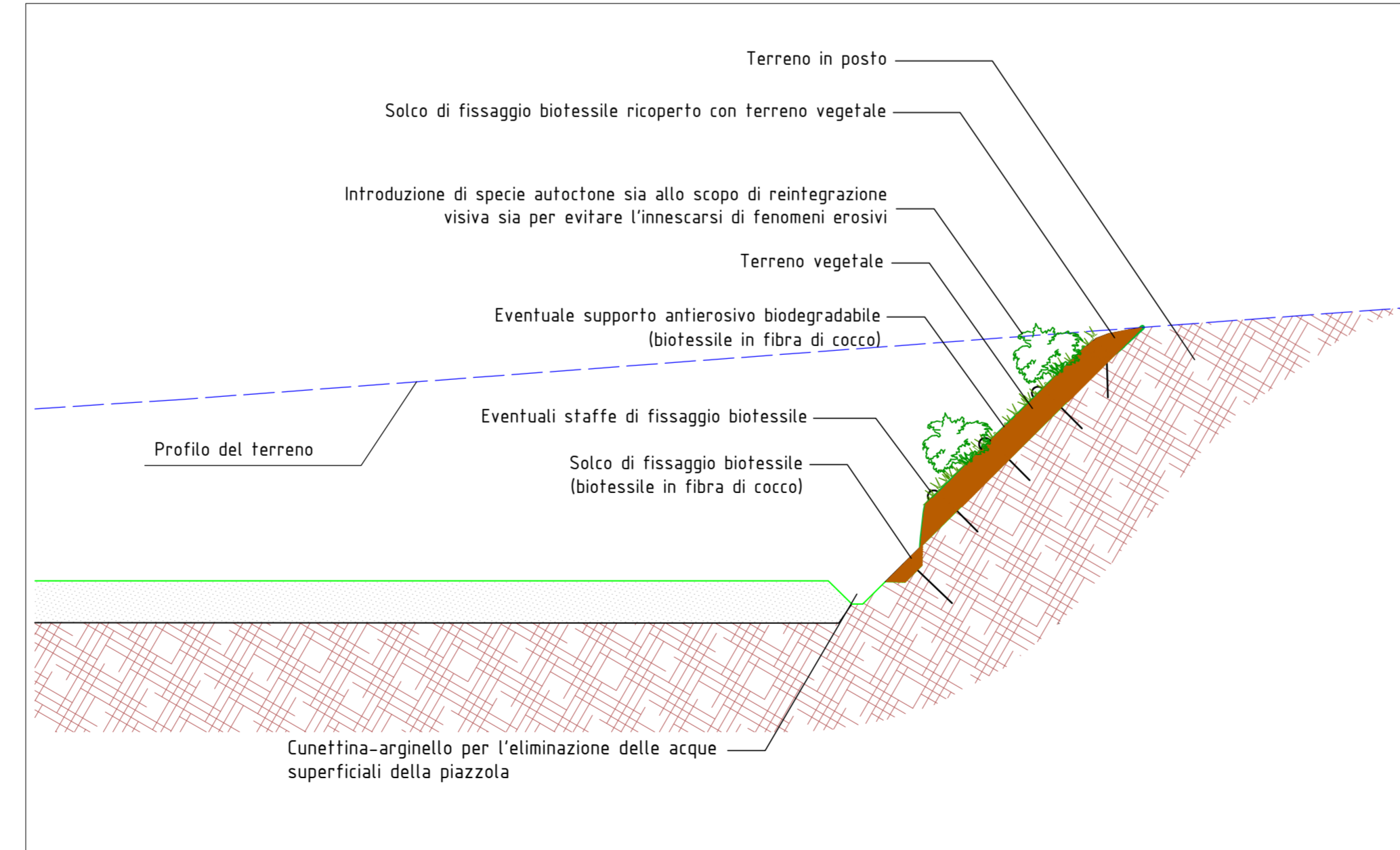
Mitigazione con ricolonizzazione naturale delle aree di piazzola (luglio 2021)

PARTICOLARE SISTEMAZIONE VERSANTI DI SCAVI E RIPORTI PREVISTI IN PROGETTO

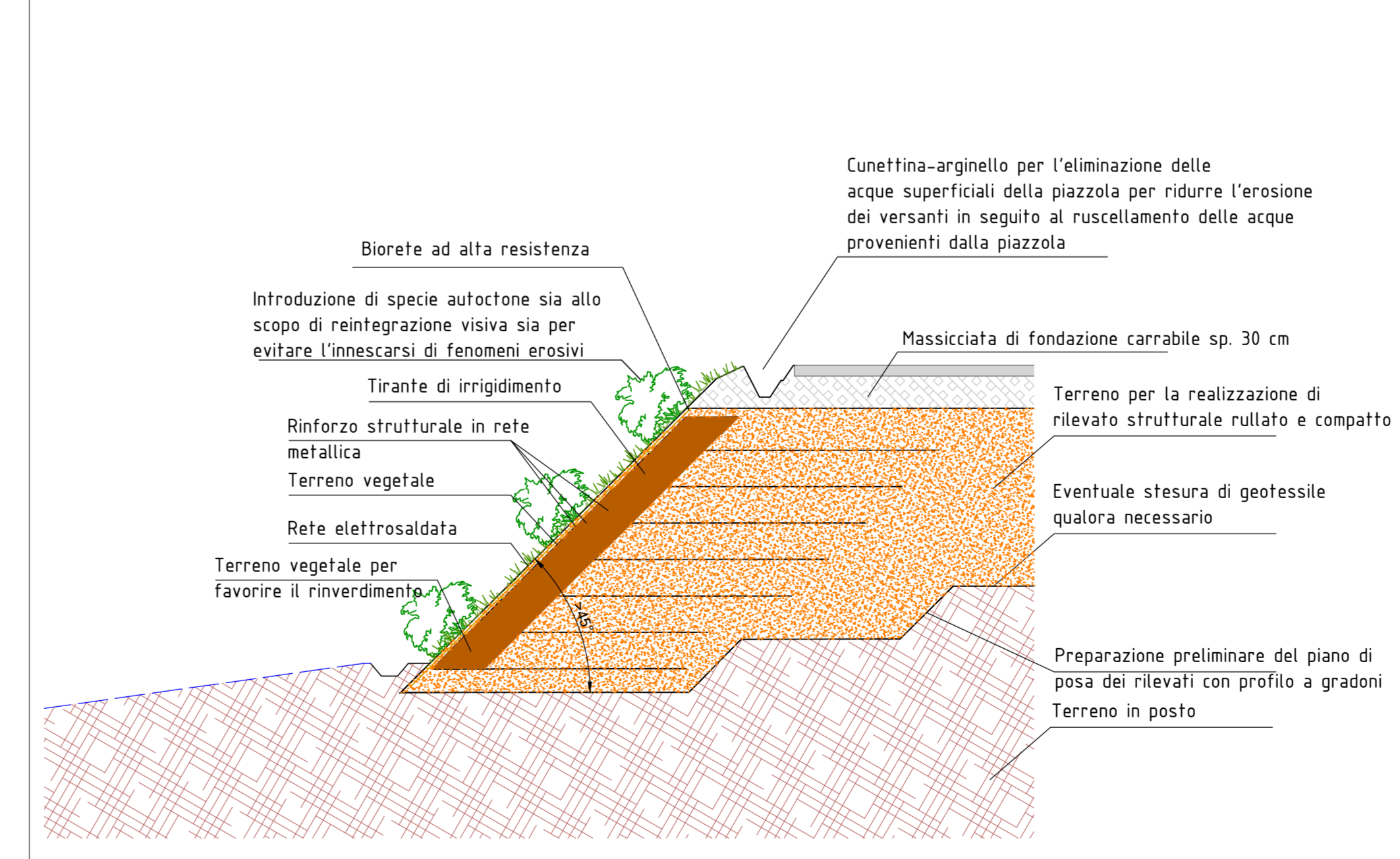
PARTICOLARE RIVEGETAZIONE SCARPATA SENZA NECESSITA' DI STABILIZZAZIONE - scala 1:50



PARTICOLARE SISTEMAZIONE SCARPATA IN SCAVO - scala 1:50



PARTICOLARE SISTEMAZIONE DEI VERSANTI DI RIPORTO CON PENDENZA > 45° - scala 1:50



Nelle aree che risultano pianeggianti verrà previsto esclusivamente il riporto della terra vegetale precedentemente accantonata durante le operazioni di scotico. Nelle aree dove è stato necessario realizzare interventi più rilevanti di scavo e riporto si provvederà al profilamento del versante con l'aggiunta di terra vegetale. Le scarpate che hanno un'altezza maggiore di 2 metri verranno rivegetate, previa l'aggiunta di terra vegetale, con essenze arbustive autoctone al fine di mitigare l'impatto visivo. Tale intervento con la posa di specie autoctone contribuirà anche alla stabilizzazione del versante.

Tutti i versanti sia in scavo che in riporto sono stati progettati con pendenza massima di 45°. Se in fase di realizzazione dell'opera sarà necessario incrementare la pendenza con valori maggiori di 45° verrà realizzata, oltre agli altri interventi di ingegneria naturalistica, la sistemazione del versante con terra rinforzata.



IMPIANTO EOLICO "NULVI" COMUNE DI NULVI

PROponente  
Sardegna Nulvi 1 Srl  
Via Nazionale n. 39  
09024 - Nuraminis (SU)

IMPIANTO EOLICO "NULVI" NEL COMUNE DI NULVI  
OGGETTO:  
Particolari costruttivi di mitigazione ambientale e stabilizzazione dei versanti

COORDINAMENTO

energia viva  
bia

RIA srl  
P.IVA 03993480926  
cod. distrettuale KRHH6B9  
+ 39 347 395 8654  
energiaviva@gmail.com  
energiaviva@pec.it  
piazzola dell'Amministrazione n. 7  
09123 Cagliari (CA) | Sardegna

GRUPPO DI LAVORO S.I.A.  
Dott. Ing. Corrado Meloni  
Dott. Giulio Casu  
Dott. Arch. Federico Deiana  
Dott. Ing. Sara Di Stefano  
Dott. Ing. Silvia Esposito  
Dott. Ing. Vincenzo Fenu  
Dott. Ing. Carlo Fracchi  
Dott. Ing. Ivano Di Gregorio  
Dott. Ing. Giuseppe Liguori  
Dott. Ing. Roberto Lotti  
Dott. Ing. Giovanni Longo  
Dott. Ing. Bruno Marica  
Dott. Ing. Massimo Meola  
Dott. Ing. Alessandro Scatena  
Federico Zucchetto

REDATTORE  
Dott. Ing. Ivano Di Stefano  
Dott. Ing. Carlo Foddis

01/11/2023  
Emissione per procedura VIA

REV./DATA DESCRIZIONE REVISIONE