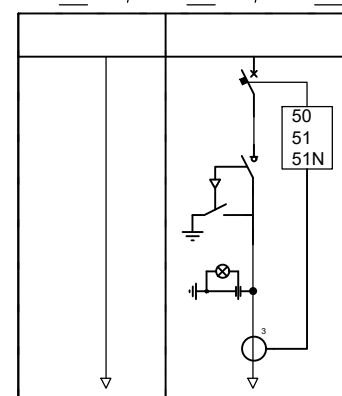
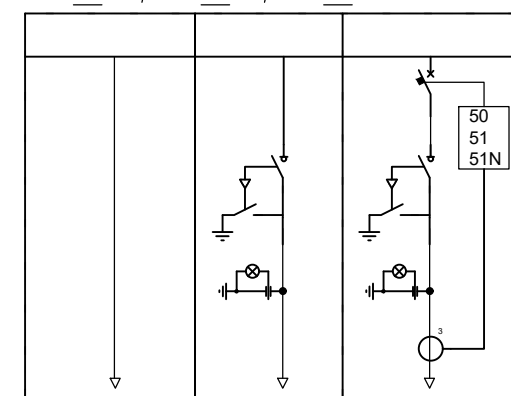


SCHEMA UNIFILARE QUADRO  
WTG AG\_01, AG\_02, AG\_03,  
AG\_06, AG\_08, AG\_12



SCHEMA UNIFILARE QUADRO  
WTG AG\_04, AG\_05, AG\_07,  
AG\_09, AG\_10, AG\_11



**IMPIANTO EOLICO "NULVI"**

**COMUNE DI NULVI**

**PROPONENTE**

Sardegna Nulvi 1 Srl  
Via Nazionale n. 39  
09024 - Nuraminis (SU)

**IMPIANTO EOLICO "NULVI" NEL COMUNE DI NULVI**

OGGETTO:  
Schema a blocchi impianto eolico con sezione cavi elettrici

CODICE ELABORATO

**NL\_PE\_T001**

**COORDINAMENTO**



**BIA srl**  
PIVA 03983480926  
cod. destinatario KRRH6B9  
+ 39 347 596 5654  
energhiabi@pec.it  
energhiabi@gmail.com  
piazza dell'Annunziata n. 7  
09123 Cagliari (CA) | Sardegna

**GRUPPO DI LAVORO S.I.A.**

Dott.ssa Geol. Cosima Atzeni  
Dott. Giulio Casu  
Dott.Archeol. Fabrizio Delussu  
Dott. Ing. Ivano Distinto  
Dott.ssa Ing. Silvia Exana  
Dott.Nat. Vincenzo Ferri  
Dott. Ing. Carlo Foddis  
Dott.ssa Ing. Iaria Giovagnorio  
Dott. Nat. Giorgio Lai  
Dott. Federico Lottio  
Dott. Ing. Giovanni Lovigu  
Dott. Ing. Bruno Manca  
Dott. Nat. Nicola Manis  
Dott. Nat. Maurizio Medda  
Dott.ssa Ing. Alessandra Scallas  
Federica Zaccheddu

**REDATTORE**

Dott. Ing. Ivano Distinto  
Dott. Ing. Carlo Foddis



00	Novembre 2023	Emissione per procedura VIA
REV.	DATA	DESCRIZIONE REVISIONE