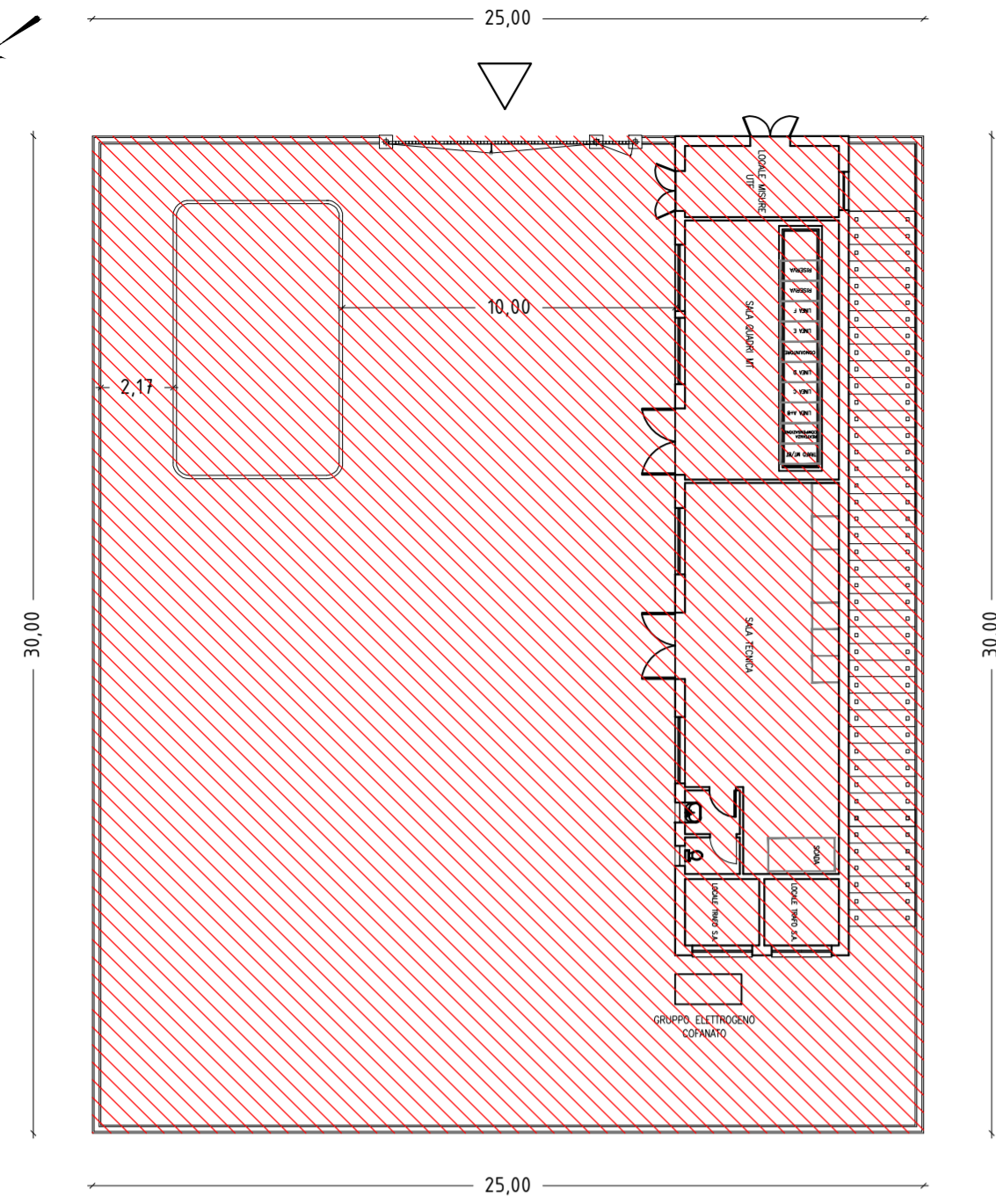
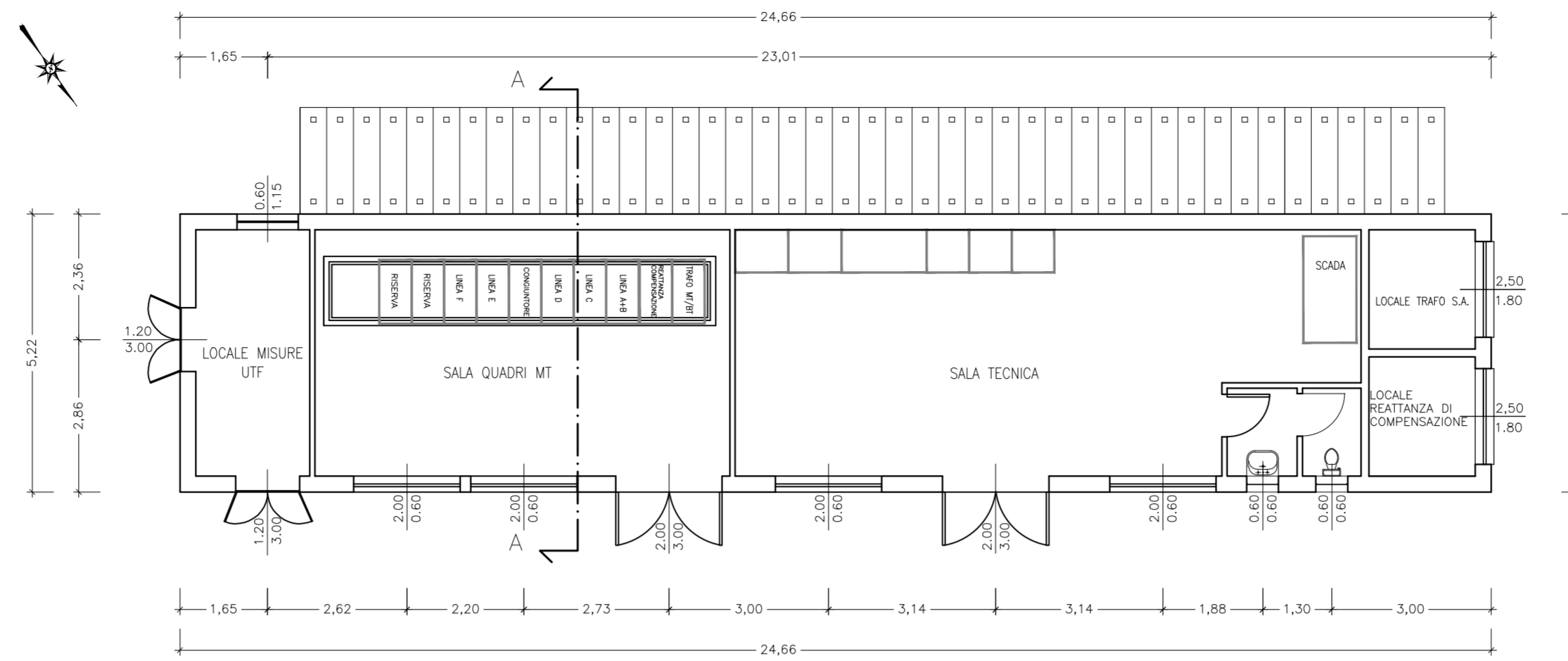


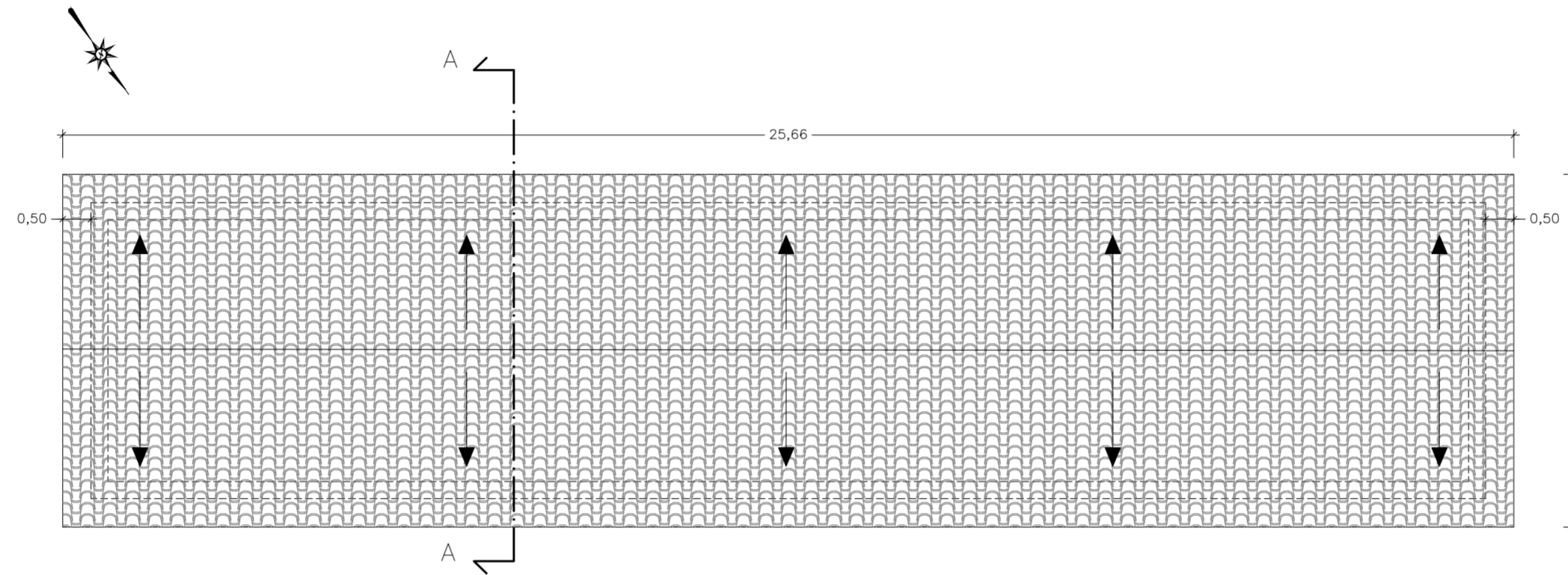
PLANIMETRIA SOTTOSTAZIONE IN PROGETTO SCALA 1:200



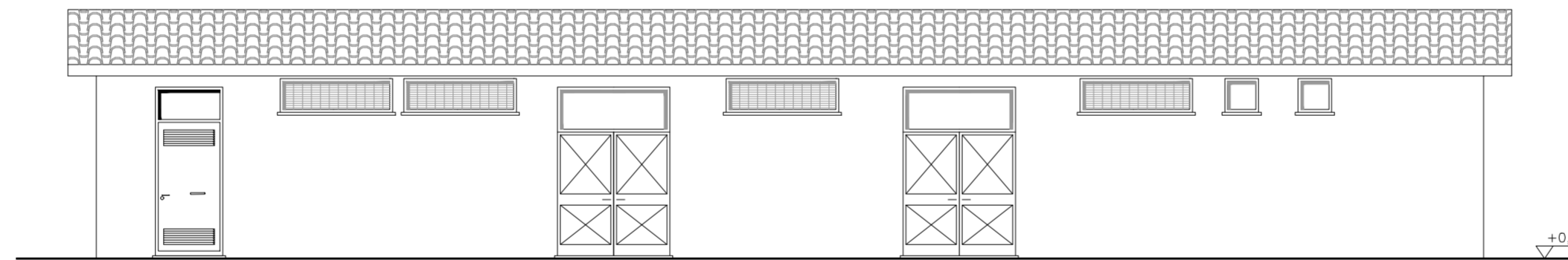
PIANTA LOCALE DI SERVIZIO SCALA 1:100



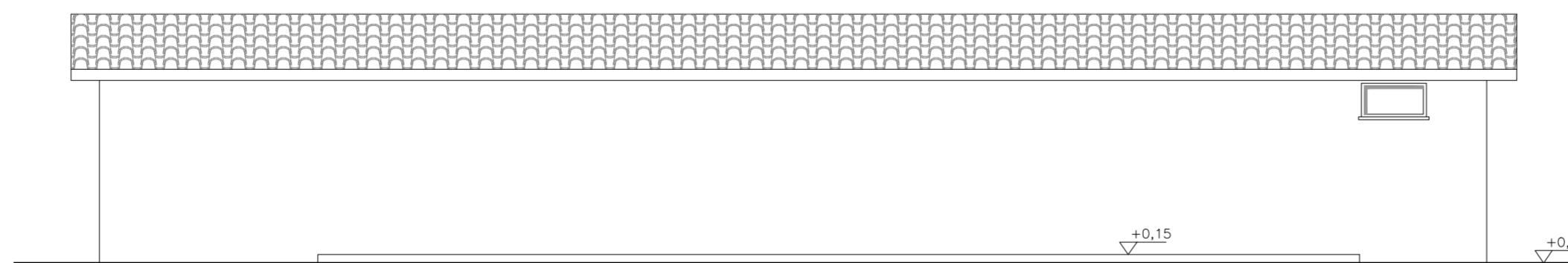
PIANTA COPERTURA LOCALE DI SERVIZIO SCALA 1:100



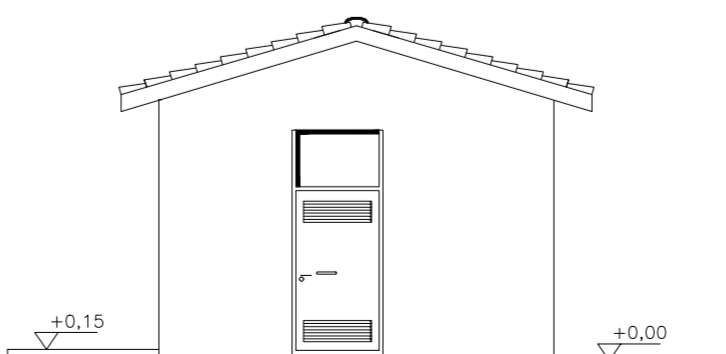
PROSPETTO OVEST LOCALE DI SERVIZIO SCALA 1:100



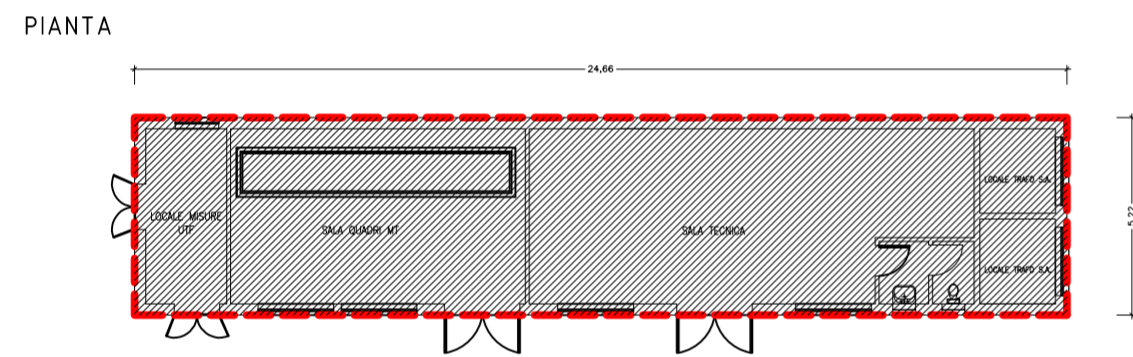
PROSPETTO EST LOCALE DI SERVIZIO SCALA 1:100



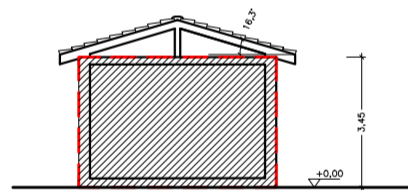
PROSPETTO NORD LOCALE DI SERVIZIO SCALA 1:100



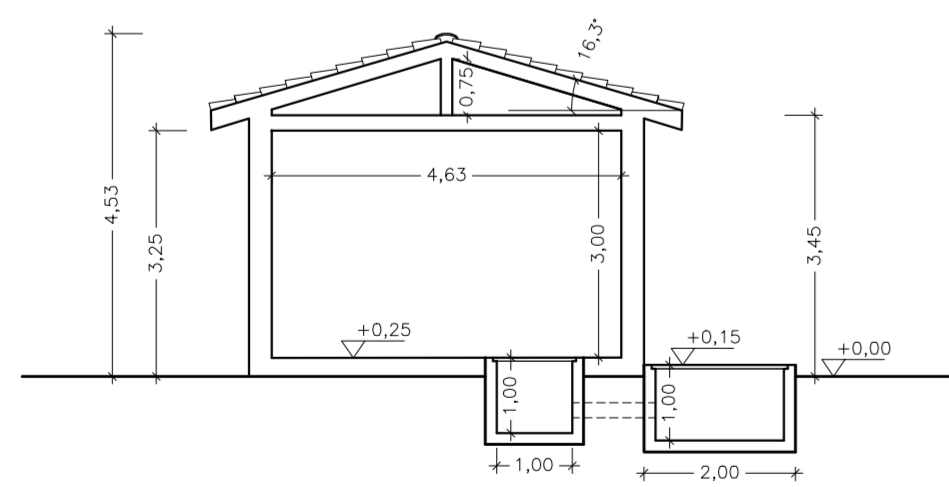
SCHEMA CALCOLO VOLUME IN PROGETTO SCALA 1:200



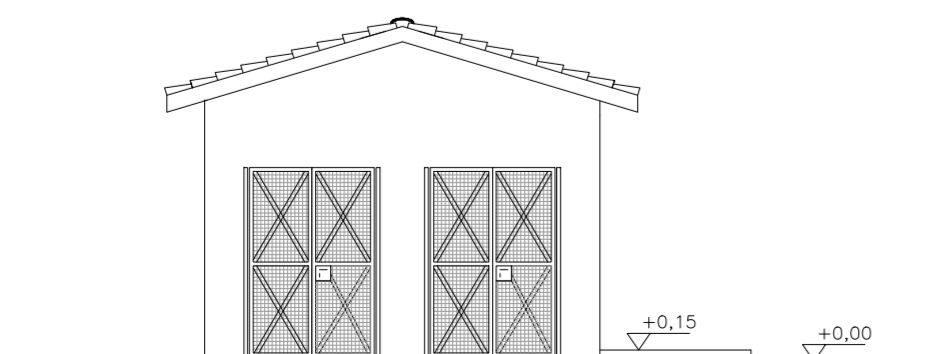
SEZIONE A-A



SEZIONE A-A LOCALE DI SERVIZIO SCALA 1:100



PROSPETTO SUD LOCALE DI SERVIZIO SCALA 1:100



IMPIANTO EOLICO "NULVI" COMUNE DI NULVI

PROPONENTE
 Sardegna Nulvi 1 Srl
 Via Nazionale n. 39
 09024 - Nuraminis (SU)

OGGETTO:
 Cabina di connessione utente

COORDINAMENTO
bia energia viva
 BIA srl
 PIVA 03983480926
 cod. destinatario KRRH6B9
 + 39 347 596 5654
 energhiabi@gmail.com
 energhiabi@pec.it
 piazza dell'Annunziata n. 7
 09123 Cagliari (CA) | Sardegna

GRUPPO DI LAVORO S.I.A.
 Dott.ssa Geol. Cosima Atzeni
 Dott. Giulio Casu
 Dott. Architet. Fabrizio Delussu
 Dott. Ing. Ivano Dalinto
 Dott.ssa Ing. Silvia Exana
 Dott. Nel. Vincenzo Fenu
 Dott. Ing. Carlo Foddis
 Dott.ssa Ing. Iaria Giovagnorio
 Dott. Nel. Giorgio Lai
 Dott. Federico Ledda
 Dott. Ing. Giovanni Lovigu
 Dott. Ing. Bruno Marica
 Dott. Nel. Nicola Manis
 Dott. Nel. Maurizio Medda
 Dott.ssa Ing. Alessandra Scalet
 Federica Zaccardo

REDAITTORE
 Dott. Ing. Ivano Dalinto
 Dott. Ing. Carlo Foddis

00 Novembre 2023 Emissione per procedura VIA
 REV. DATA DESCRIZIONE REVISIONE

CODICE ELABORATO
NL_PE_T010

Sardegna Nulvi 1 SRL - TUTTI I DIRITTI SONO RISERVATI A NORMA DI LEGGE