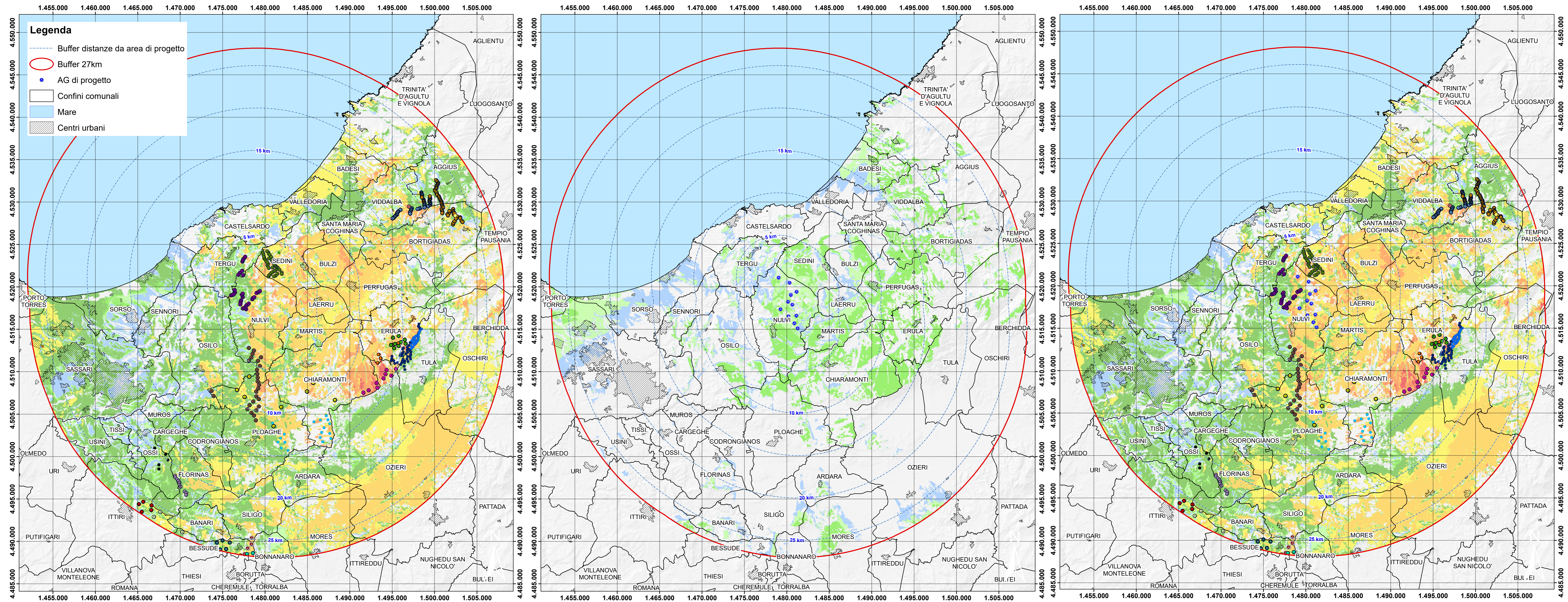
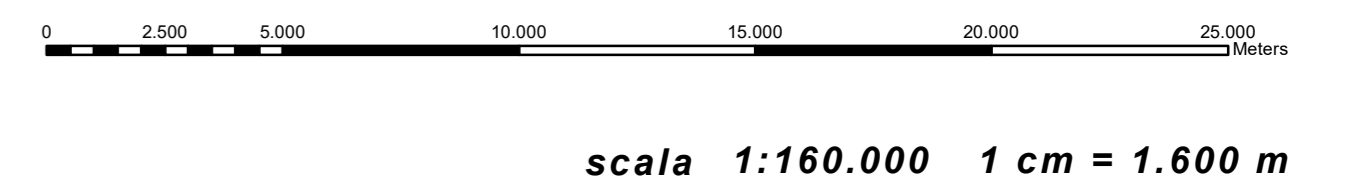


Stato attuale (qualora si realizzassero tutti gli impianti in istruttoria) (a)
 Precisione DTM:10m

Stato di progetto (solo parco in progetto) (b)
 Precisione DTM:10m

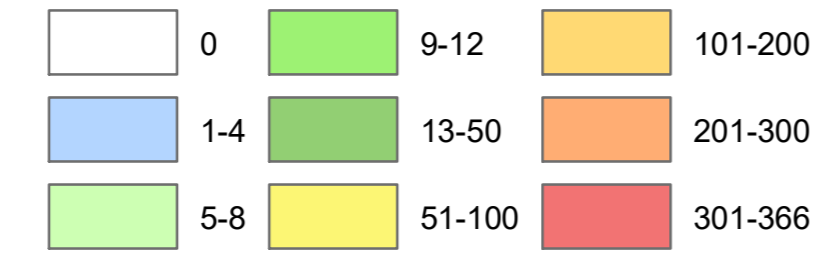
Cumulativa (c)
 Precisione DTM:10m



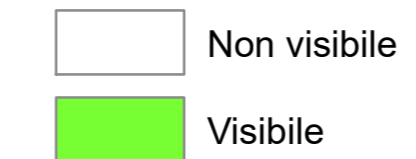
Altri parchi eolici

- Ballarianu-In istruttoria-9WTG-D=162m-H=119m-V162
- Chiamamonti Ploaghe-In istruttoria-8WTG-D=170m-H=115m-SG170
- Energia Monte Pizzinnu-In istruttoria-8WTG-D=162m-H=149m-V162
- Florinas-esistente-10 WTG-D=80 m-H=78 m-Gamesa G80
- Gallura-esistente-59 WTG-D=47 m-H=45 m-Vestas V47
- Gallura-esistente-34 WTG-D=52 m-H=55 m-Vestas V52
- ISCHINDITTA-in istruttoria-9 WTG-D=150m-H=105m-Vestas V150
- LUXI-In istruttoria-5WTG-D=162m-H=119m-Vestas V162
- Lu Littigheddu – Vilgheddu-esistente-43 WTG-D=77 m-H=80 m-General Electric
- M San Gavino-In istruttoria-1WTG-D=50m-H=55m-Vestas V52
- Mistral Ittiri-in istruttoria-6 WTG-D=162m-H=125m-Vestas V162
- Monte Pelao-In istruttoria-11WTG-D=150m-D=105m
- Nulvi-Ploaghe Revamping-V.I.A. positiva-27WTG-121.50MW
- Nulvi-Tergu-esistente-35 WTG-D=52 m-H=55 m-Vestas V52
- Ossi-In istruttoria-5 WTG- D=162m-H=125m-Vestas V162
- Pedru Rui-In istruttoria-1WTG-D=61m-H=84m-EWT DW61
- Piuosu-In istruttoria-1WTG-D=52m-H=55m-Vestas V52
- Sa Fiurida-In istruttoria-5WTG-D=170m-H=115m
- Sa Silva-In istruttoria-5WTG-D=150m-H=105m
- Sa Turrina manna 1-esistente-27 WTG-D=52 m-H=55 m-Gamesa G52
- Sa Turrina manna 2-esistente-40 WTG-D=77 m-H=80 m-General Electric
- Su Sassittu-in istruttoria-18 WTG-D=170m-H=165m-SiemensGamesa SG170
- Truncu Reale-In istruttoria-9WTG-D=172m-H=114m-V172

N. AG visibili (a, b, c)

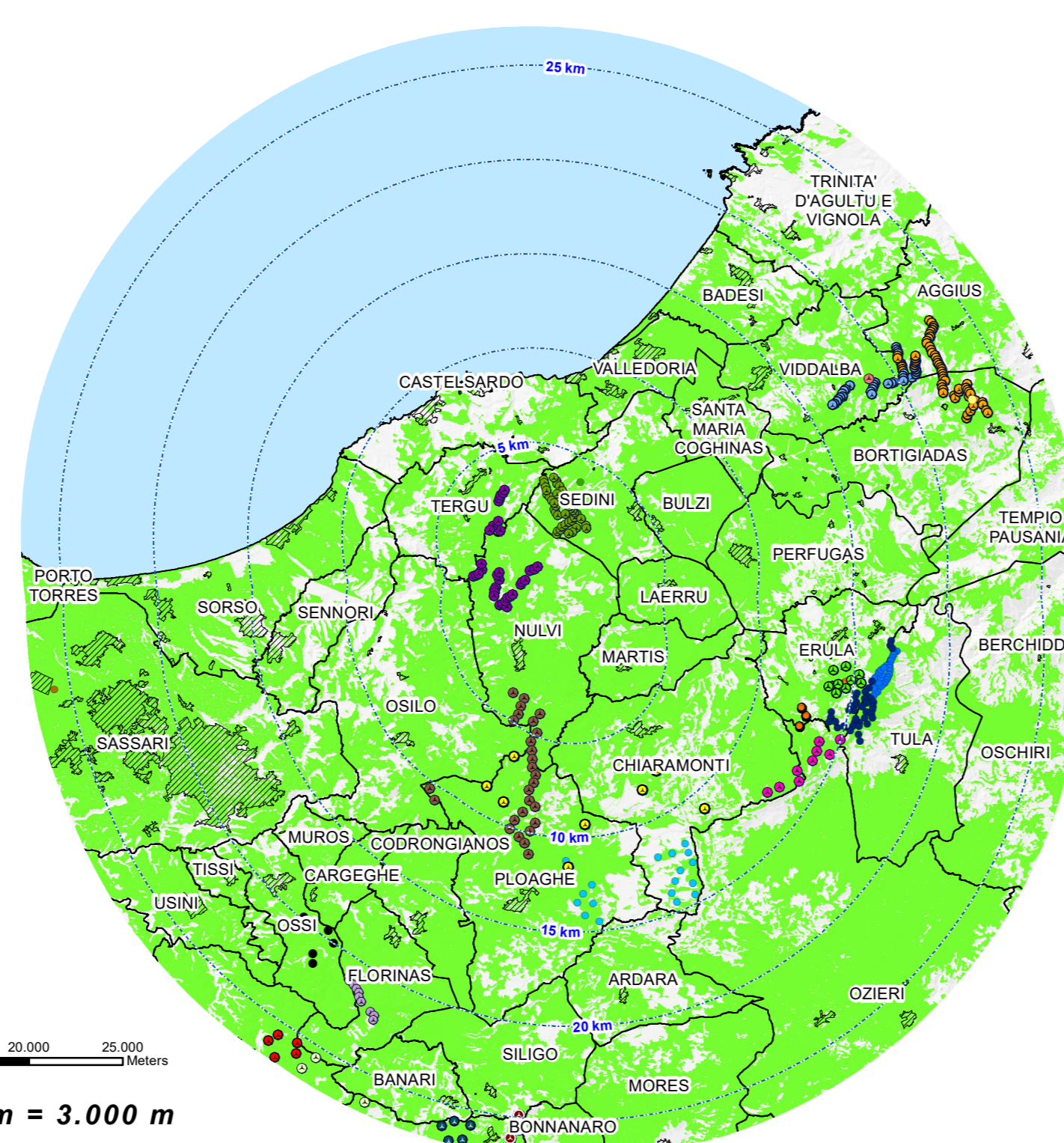


Visibilità teorica semplice (d, e, f)

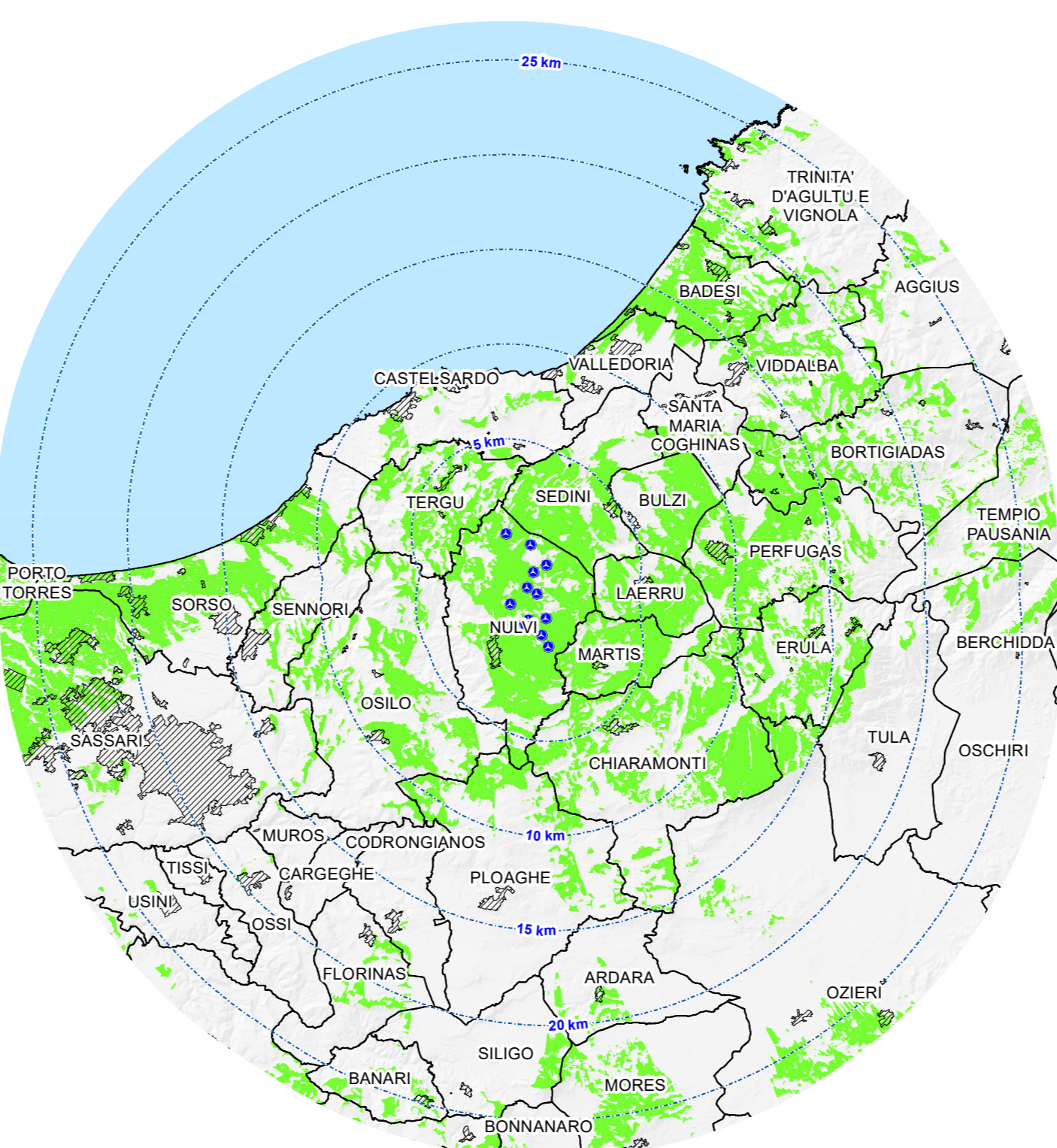


WTG visibili	Stato attuale (354 WTG)		Stato di progetto (12 WTG)		Cumulativo (366 WTG)	
	Kmq	Incidenza su sup tot (%)	Kmq	Incidenza su sup tot (%)	Kmq	Incidenza su sup tot (%)
0	521,0	26,16%	1504,2	75,52%	519,0	26,06%
1-366	1470,8	73,84%	487,6	24,48%	1472,8	73,94%
Area totale considerata = 1992 kmq						

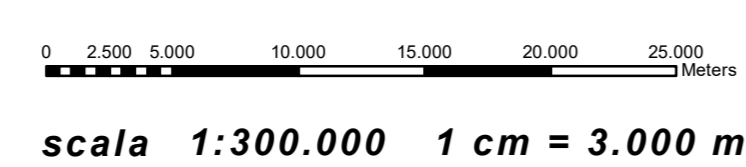
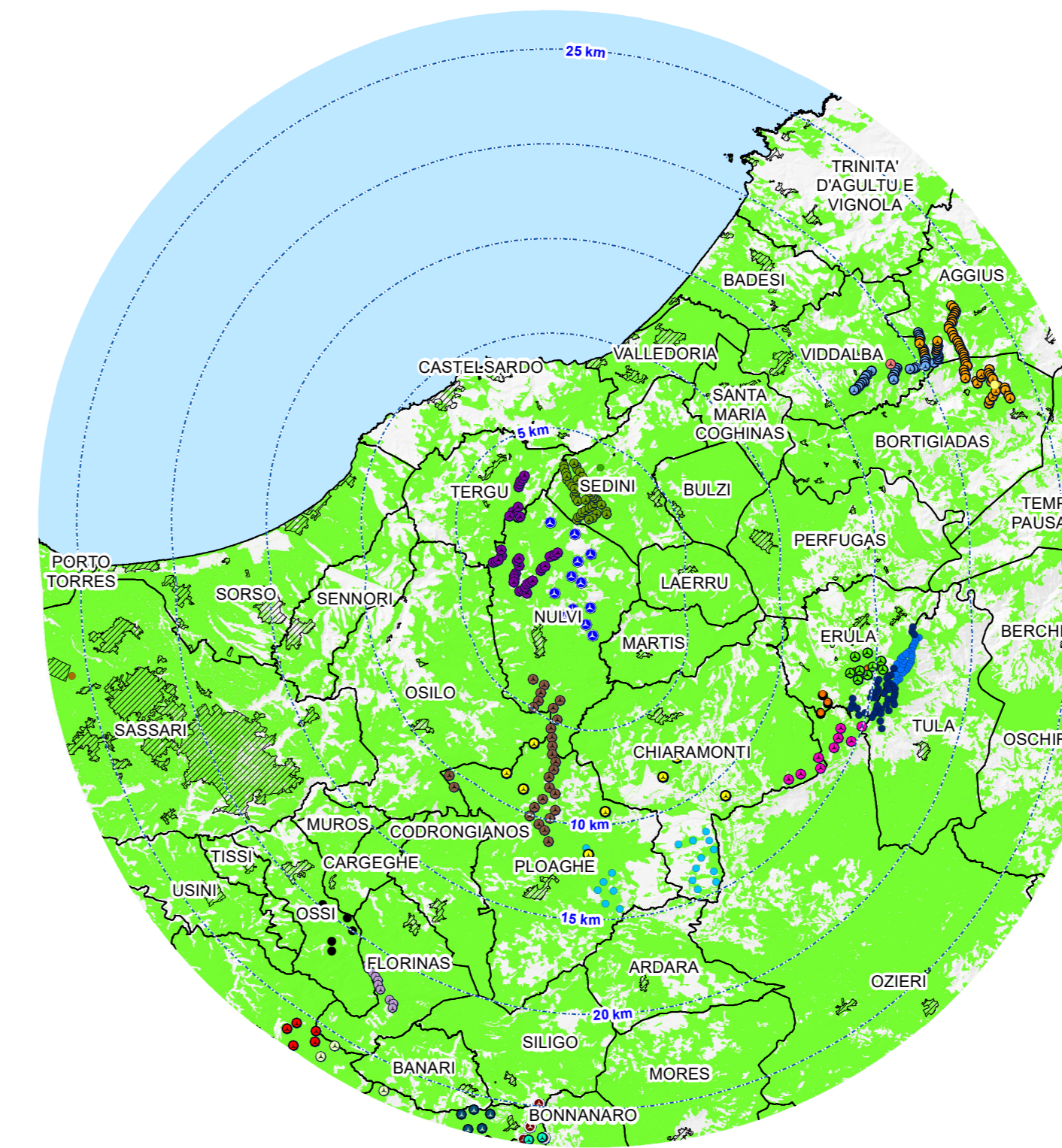
Visibilità teorica semplice (WTG visibili o non visibili) STATO ATTUALE (d)



Visibilità teorica semplice - WTG visibili o non visibili STATO DI PROGETTO (e)



Visibilità teorica semplice - WTG visibili o non visibili STATO CUMULATIVO (f)



IMPIANTO EOLICO "NULVI" COMUNE DI NULVI

PROponente
 Sardegna Nulvi 1 Srl
 Via Nazionale n. 39
 09024 - Nuraminis (SU)

IMPIANTO EOLICO "NULVI" NEL COMUNE DI NULVI CODICE ELABORATO

OGGETTO: Carta dell'intervisibilità **NL_SIA_21**

COORDINAMENTO
GRUPPO DI LAVORO S.I.A.

REDATTORE
 D.M. Guido Cossu
 D.M. Ing. Silvia Esano
 D.M. Francesco Lodi
 D.M. Ing. Brian Menes

10 Novembre 2023 Emissione per procedura VIA
 REV DATA DECORRERE REVISIONE