

Legenda

Interventi in progetto

Linea aerea doppia tema 150 kV

Sostegni

Impianti esistenti

Linee aeree

Stazione 380kV RTN

Stazione 150kV RTN

Cabina Utente

Centrale Eolica

Stazione non RTN e Cabina Primaria

Centrale Termoelettrica

Stazione di Deliceto

48166.4817642283

Boschi ed arbusteti

Boschi di latifoglie a prevalenza di faggio

Boschi pianiziali

Boschi della pianura costiera

Aree con vegetazione boschiva e arbustiva in evoluzione

Praterie xerofite

Praterie sfalcibili

Spiagge

Habitat psammofili

Laghi e bacini

Aree ripariali a prevalenti condizioni di naturalità

Zone umide

Saline

Aree agricole

Aree terrazzate di particolare rilevanza paesaggistica

Aree di tutela dei caratteri ambientali e paesaggistici dei corpi idrici

Apparati dunari

Pianure costiere

Corsi d'acqua principali

Singolarità geologiche

Grotte, grave, vore, puli

Codice identificativo

Doline

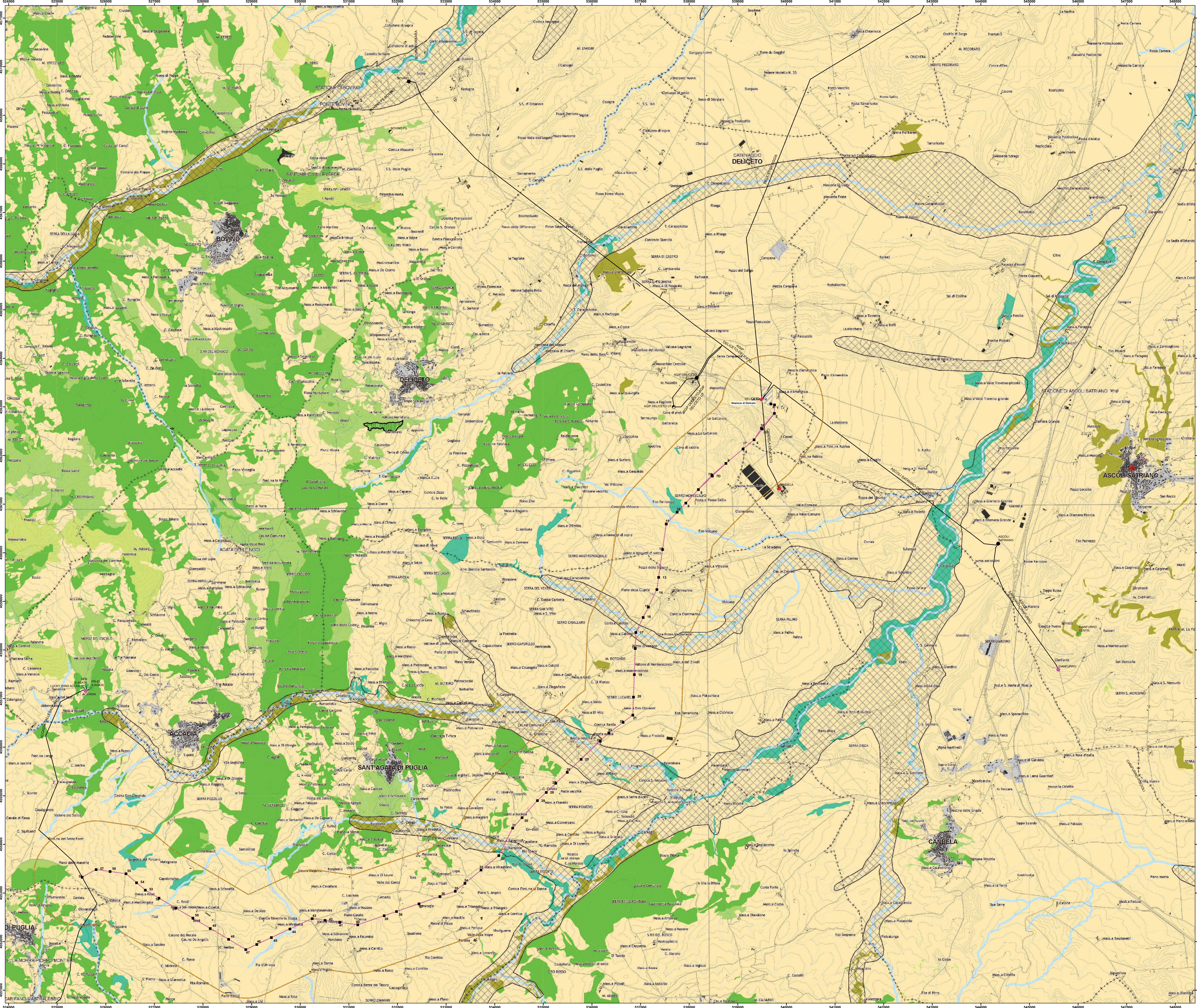
Cutini

Calanchi

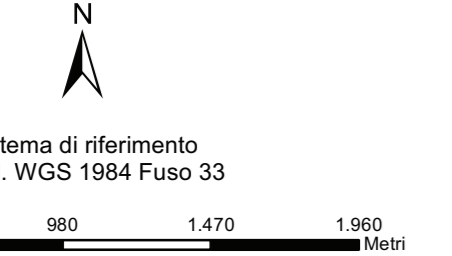
Altri elementi riportati nella tavola

Aree urbanizzate

Fonte: PTCP di Foggia



ORDINE DEGLI INGEGNERI - TERAMO
986 DI MICHELE dot. CESARE
INGEGNERE



CODICE DELL'LABORATORIO		DEFR10001BASA00036_06		Terna	
<p>RACCORDI IN DOPPIA TERNA DELLA SE DI DELICETO ALLA LINEA ESISTENTE A 150KV "ACCADIA - VALLESACCARDA" STUDIO DI IMPATTO AMBIENTALE Ai sensi del D.Lgs. 152/2006 art.6 m.1 P.T.C.P. - Tavola B1 "Tutela dell'identità culturale: elementi di matrice naturale"</p>					
PROGETTO	SCALA CAD	FORMATO	SCALA	FOGLIO	
DEFR10001BASA00036_06	AD		1:25.000	1/1	
<p>Questo documento contiene informazioni di proprietà Terna S.p.A. e deve essere utilizzato esclusivamente dal destinatario in relazione alle finalità per le quali è stato ricevuto. E' vietata qualsiasi forma di riproduzione o divulgazione senza l'autorizzazione di Terna S.p.A. This document contains information proprietary to Terna S.p.A. and it will have to be used exclusively for the purposes for which it has been furnished. Whichever shape of spreading or reproduction without the written permission of Terna S.p.A. is prohibited.</p>					