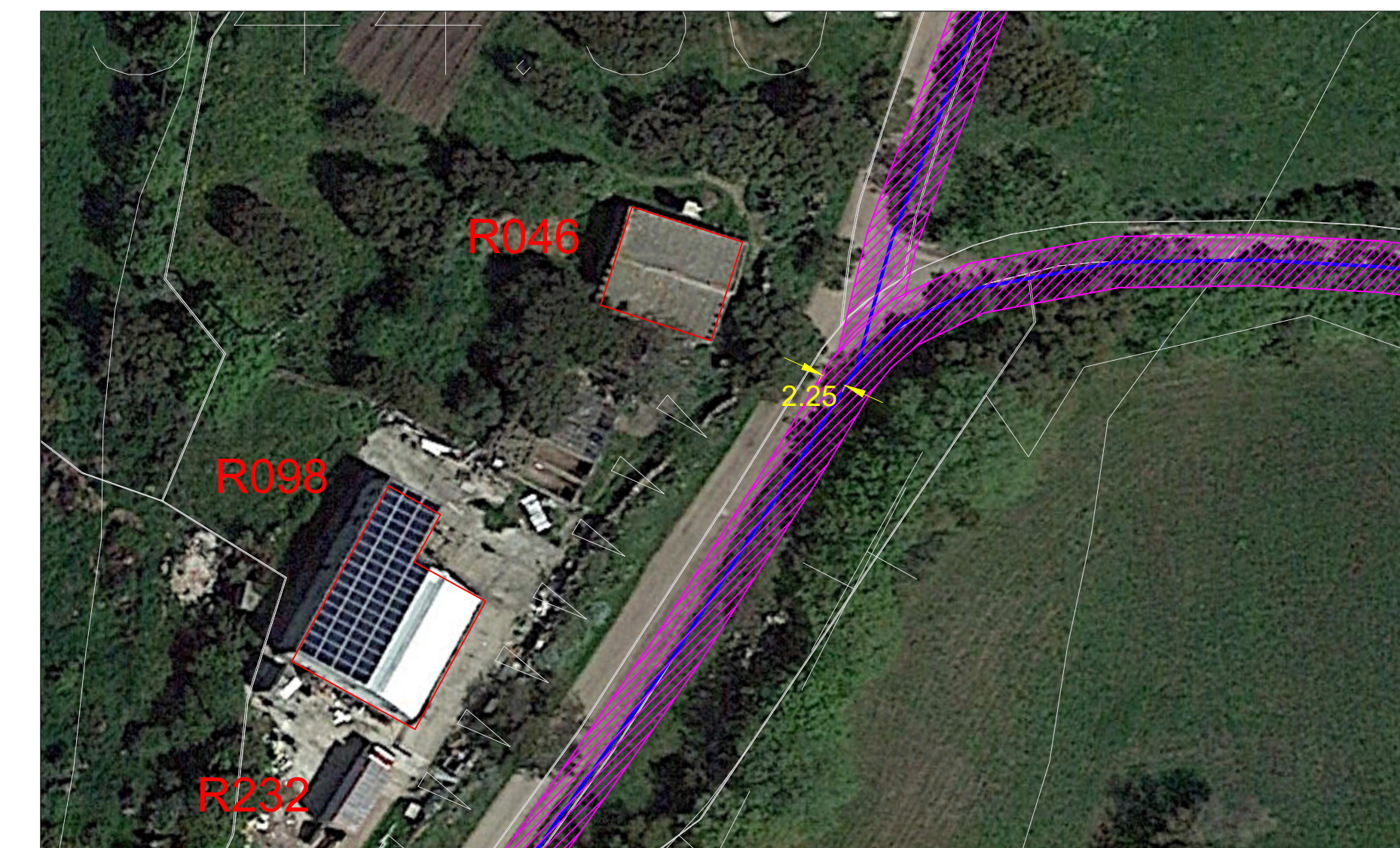


PARTICOLARE 1 FASCE DI RISPETTO E DPA IN PROSSIMITA' DEL RICETTORE PIU' ESPOSTO SCALA 1:500



LEGENDA

- Aerogeneratori in progetto
- Ricettore
- Linea elettrica MT con DPA pari a 2,25 m
- Linea elettrica MT con DPA pari 0 m
- Fascia di rispetto e distanza di prima approssimazione con obiettivo qualità < 3 μt



IMPIANTO EOLICO "NULVI"

COMUNE DI NULVI

PROPONENTE

Sardegna Nulvi 1 Srl
Via Nazionale n. 39
09024 - Nuraminis (SU)

IMPIANTO EOLICO "NULVI" NEL COMUNE DI NULVI

CODICE ELABORATO

NL_SIA_T029

OGGETTO:
Valutazione distanze prima approssimazione della cabina collettore utente e percorso elettrodoti interrati

COORDINAMENTO



BIA srl
PIVA 03983480926
cod. destinatario RR7RH8P9
+ 39 347 596 5654
energiabia@gmail.com
energiabia@pec.it
piazza dell'Annunziata n. 7
09123 Cagliari (CA) | Sardegna

GRUPPO DI LAVORO S.I.A.

Dot.ssa Eni. Cosma Alzoni
Dot. Giulio Casu
Dot. Andrea Fabrizio Deleau
Dot. Ing. Silvio Esana
Dot. Ing. Giovanni Loviggi
Dot. Ing. Alessandra Scalis
Dot. Nat. Giuseppe Lai
Dot. Ing. Ismaele Gonnarato
Dot. Nat. Nicola Marra
Dot. Ing. Giovanni Loviggi
Dot. Ing. Nicola Marra
Dot. Nat. Nicola Marra
Dot. Ing. Alessandra Scalis
Dot. Nat. Nicola Marra
Dot. Nat. Nicola Marra
Dot. Nat. Nicola Marra

REDATTORE

Dot. Giulio Casu
Dot. Ing. Silvio Esana
Dot. Ing. Giovanni Loviggi
Dot. Ing. Alessandra Scalis

00	Novembre 2023	Emissione per procedura VIA
REV	DATA	DESCRIZIONE REVISIONE