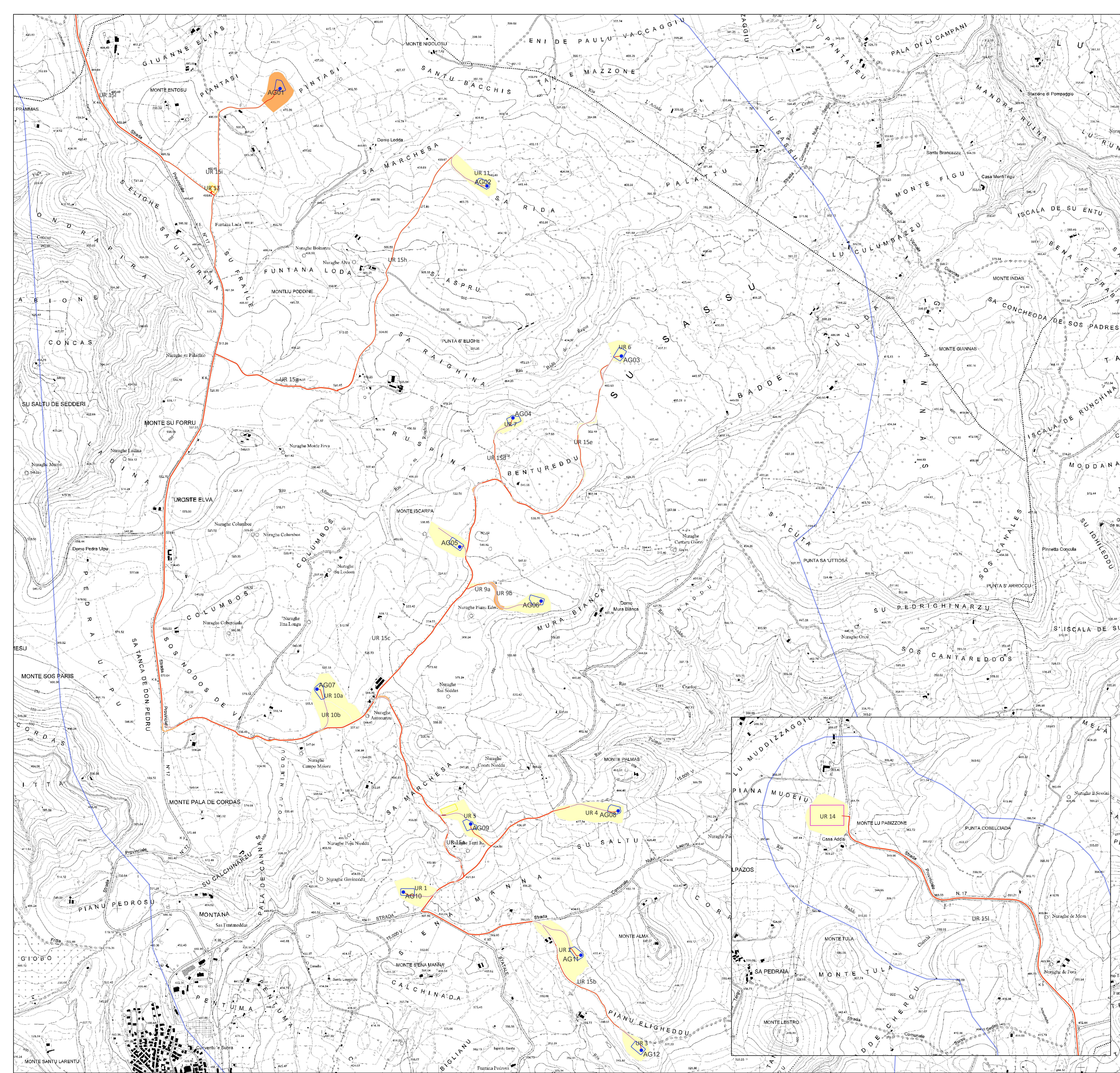


# CARTA DEL RISCHIO

0 500 1.000 m

Scala 1:15.000

- MOPR [1]
- Aerogeneratori
- Piazzole rivegetate
- Viabilità\_tracciati nuovi
- Viabilità\_adequamenti localizzati
- Area cantiere
- Cabina collettore
- Cavidotto
- Stazione Terna
- VRD\_multipolygon [27]
- rischio alto [0]
- rischio medio [7]
- rischio basso [20]
- rischio nullo [0]



<b>IMPIANTO EOLICO "NULVI"</b>		<b>COMUNE DI NULVI</b>
<p><b>PROPONENTE</b></p> <p>Sardegna Nulvi 1 Srl Via Nazionale n. 39 09024 - Nuraminis (SU)</p>		
<p><b>IMPIANTO EOLICO "NULVI" NEL COMUNE DI NULVI</b></p> <p><b>OGGETTO:</b> Carta del rischio archeologico</p>		<p style="font-size: small;">CODICE ELABORATO</p> <p style="font-size: large; font-weight: bold;">NL_SIA_T038</p>
<p><b>COORDINAMENTO</b></p> <div style="display: flex; align-items: center;"> <div style="font-size: x-small;"> <p>BIA srl PIVA 03983480926 cod. destinatario RRRH4B9 + 39 347 576 3656 energiaviva@gmail.com energiaviva@pec.it piazza dell'Annunziata n. 7 09123 Cagliari (CA)   Sardegna</p> </div> </div>		<p><b>GRUPPO DI LAVORO S.I.A.</b></p> <p style="font-size: x-small;">                 Dott. Ing. Carlo Alberto                  Dott. Ing. Claudio Deleau                  Dott. Arch. Fabrizio Deleau                  Dott. Ing. Silvio Esena                  Dott. Nat. Vincenzo Ferri                  Dott. Ing. Carlo Fradei                  Dott. Ing. Gianni Leoni                  Dott. Ing. Federico Lodi                  Dott. Ing. Giovanni Longo                  Dott. Ing. Bruno Marica                  Dott. Nat. Nicola Merra                  Dott. Nat. Maurizio Motta                  Dott. Ing. Alessandro Scatena                  Federica Zaccarotto             </p>
<p><b>REDATTORE</b></p> <p>Dott. Arch. Fabrizio Deleau</p>		
<p>00 Novembre 2023   Emissione per procedura VIA REV. DATA   DESCRIZIONE REVISIONE</p>		
<p>Sardegna Nulvi 1 SRL - TUTTI I DIRITTI SONO RISERVATI A NORMA DI LEGGE</p>		