

Legenda

Interventi in progetto

Linea aerea doppia terna 150 kV

Sostegni

Impianti esistenti

Linee aeree

Stazione 380kV RTN

Stazione 150kV RTN

Cabina Utente

Centrale Eolica

Stazione non RTN e Cabina Primaria

Centrale Termoelettrica

Stazione di Deliceto

Area di studio

Limiti comunali

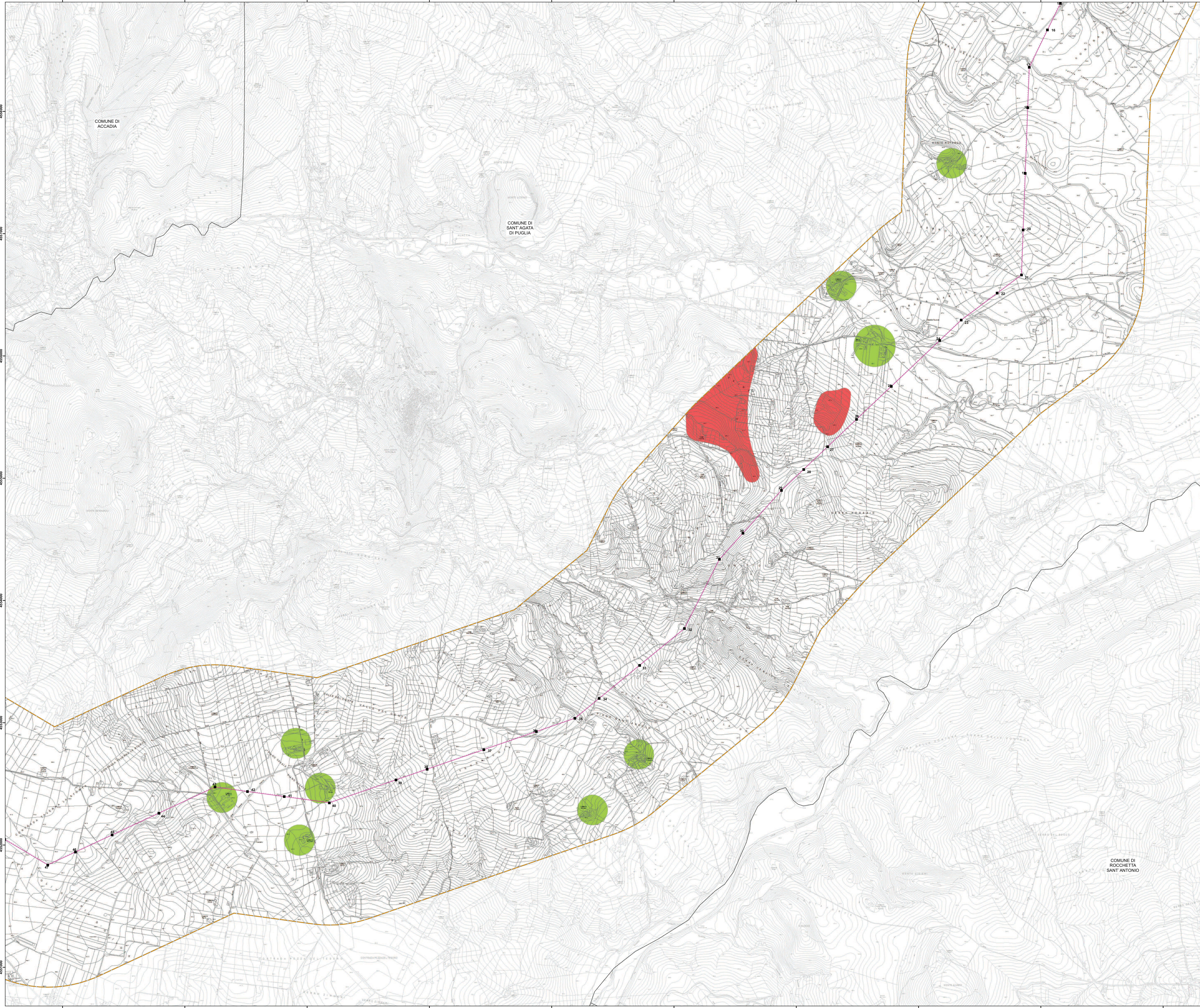
PRG Comune di Sant'Agata di Puglia

EA1 - Verde agricolo

EA2 - Verde agricolo di interesse paesaggistico

EA3 - Verde agricolo di completamento

Fonte: A.FO.RI.S. Agenzia di Formazione e Ricerca per lo Sviluppo Sostenibile
UNAS
SIT Daunia Valley



986
ORDINE DEGLI INGEGNERI - TARANTO
986 DI MICHELE dott. CESARE
INGEGNERE



Sistema di riferimento:
UTM WGS 1984 Fuso 33



REVISIONI		CODICE DELL'LABORATORIO		Terna	
NO	DATA	PRIMA EMISSIONE	PROGETTO	L. DI TULLO	N. RIVISUMI
N		DESCRIZIONE	ELABORATO	VERIFICATO	APPROVATO
PROGETTO		DEFR10001BASA00036_08-2			
RICHIAMO DALLA DOC. TERNA		RACCORDI IN DOPPIA TERNA DELLA SE DI DELICETO ALLA LINEA ESISTENTE A 150KV "ACCADIA - VALLESACCARDA" STUDIO DI IMPATTO AMBIENTALE Ai sensi del D.Lgs. 152/2006 art. 4, m.1			
CLASSIFICAZIONE DI SICUREZZA		Mosaico dei PRG			
NO	DATA	DESCRIZIONE	ELABORATO	VERIFICATO	APPROVATO
DEFR10001BASA00036_08-2.pdf		AD	1:10.000	2/3	

Questo documento contiene informazioni di proprietà Terna S.p.A. e deve essere utilizzato esclusivamente dal destinatario in relazione alle finalità per le quali è stato ricevuto. È vietata qualsiasi forma di riproduzione o divulgazione senza l'esplicita autorizzazione di Terna S.p.A.
This document contains information proprietary to Terna S.p.A. and it will have to be used exclusively for the purposes for which it has been furnished. Whichever shape of spreading or reproduction without the written permission of Terna S.p.A. is prohibited.