

**Legenda**

**Interventi in progetto**

- Linea aerea doppia trave 150 kV
- Sostegni

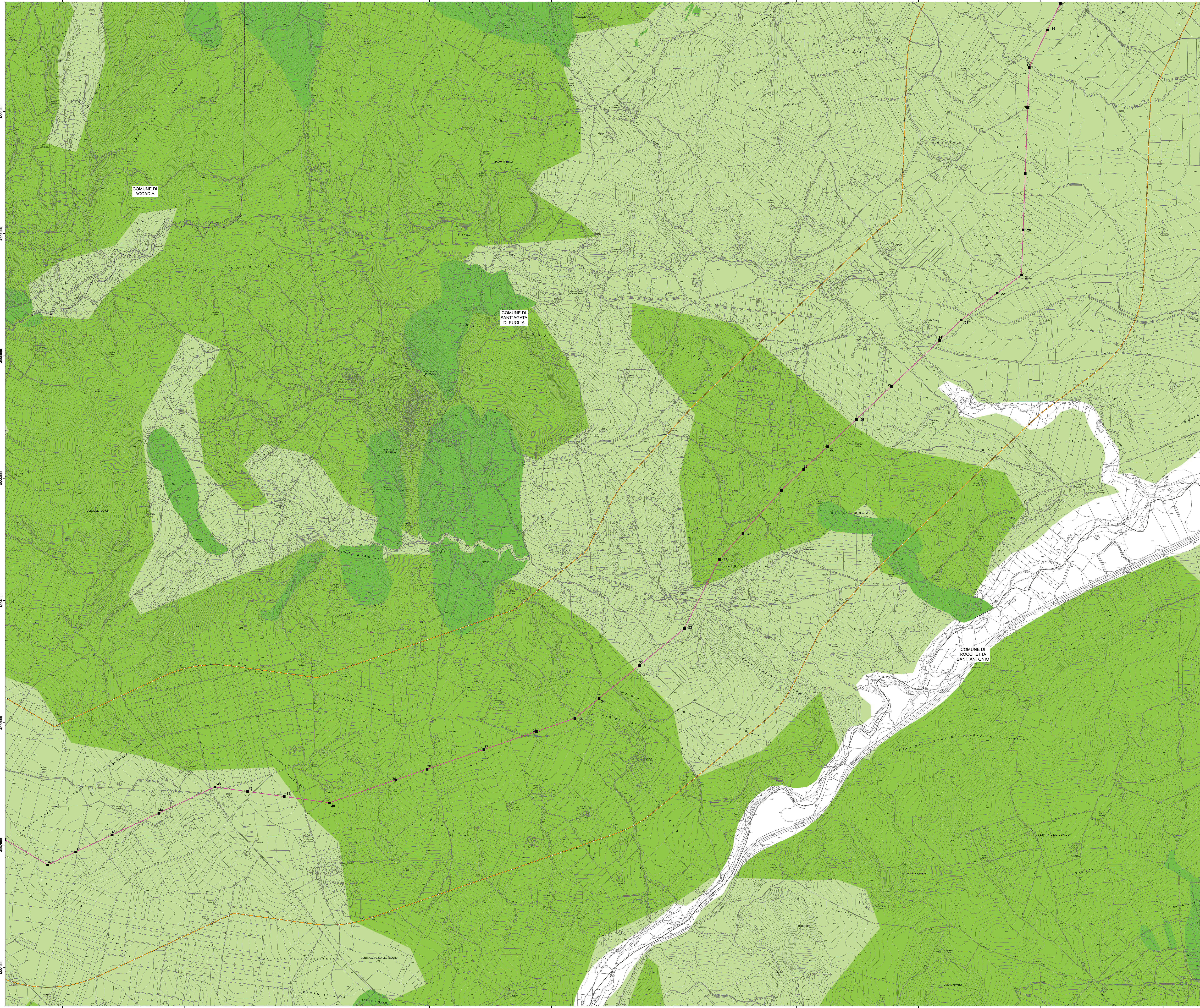
**Impianti esistenti**

- Linee aeree
- Stazione 380kV RTN
- Stazione 150kV RTN
- Cabina Utente
- Centrale Eolica
- Stazione non RTN e Cabina Primaria
- Centrale Termoelettrica
- Stazione di Deliceto
- Area di studio
- Limiti comunali

**Pericolo Geomorfologico\***

- medio e moderato (PG1)
- elevato (PG2)
- molto elevato (PG3)

\*Fonte: Autorità di Bacino della Regione Puglia  
<http://www.adb.puglia.it>



ORDINE DEGLI INGEGNERI - TERAMO  
**986 DI MICHELE DEL CESARE**  
INGEGNERE

Sistema di riferimento:  
UTM WGS 1984 Fuso 33

REVISIONI		PRIMA EMISSIONE		PROGETTO		L. DI TULLIO		N. RIVASINI	
NO	24/06/2011	DESCRIZIONE	ELABORATO	VERIFICATO	APPROVATO				
<p>DEFR10001BASA00036_09_1-2 </p> <p><b>RACCORDI IN DOPPIA TERNA DELLA SE DI DELICETO ALLA LINEA ESISTENTE A 150KV "ACCADIA - VALLESACCARDA"</b></p> <p><b>STUDIO DI IMPATTO AMBIENTALE</b></p> <p>Al sensi del D.Lgs 152/2006 art. 4, m.1</p> <p><b>Carta della Pericolosità Geomorfologica</b></p>									
NOME DEL FILE		SCALA CAD	FORMATO	SCALA	FOGLIO				
DEFR10001BASA00036_09_1-2.pdf		AD		1:10.000	2/3				

Questo documento contiene informazioni di proprietà Terna S.p.A. e deve essere utilizzato esclusivamente dal destinatario in relazione alle finalità per le quali è stato ricevuto. E' vietata qualsiasi forma di riproduzione o divulgazione senza l'esplicita consenso di Terna S.p.A.  
This document contains information proprietary to Terna S.p.A. and it shall have to be used exclusively for the purposes for which it has been furnished. Whichever shape of spreading or reproduction without the written permission of Terna S.p.A. is prohibited.