

Confini Comuni interessati

- NUORO
- OLIENA
- ORGOSOLO

Legenda

- Aerogeneratori OR XX
- Rotore
- Piazzole di montaggio
- Linea MT
- Linea AT
- Viabilità di progetto
- SEU
- BESS
- SE RTN
- Area di cantiere
- Limiti Comuni Sardegna
- Vincolo Idrogeologico ai sensi dell'Art.1-9-18 R.D.L. 3267/1923

AUTORIZZAZIONE UNICA Ex D. Lgs. n. 387/2003





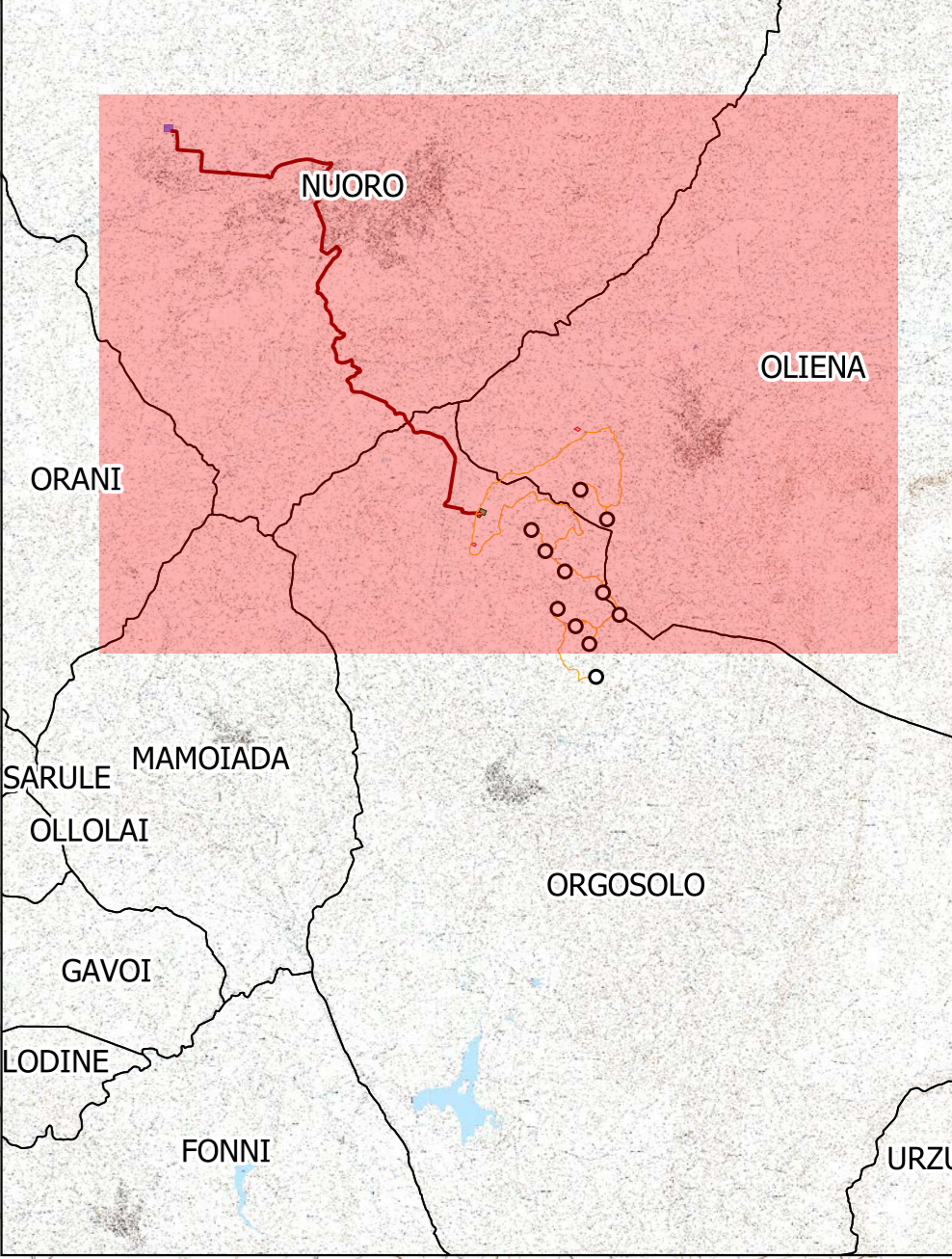
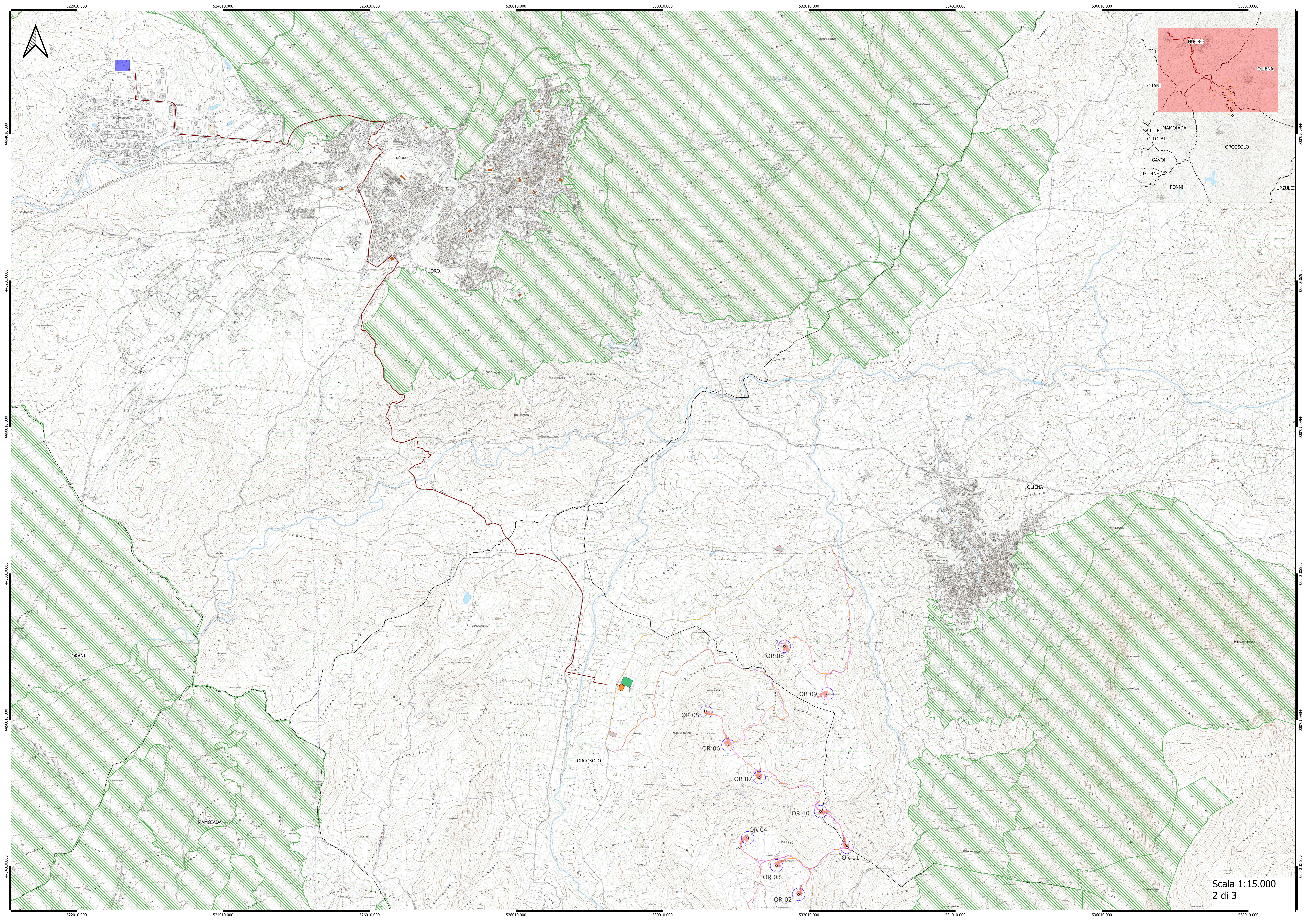
Progetto Definitivo

Parco Eolico Orgosolo-Oliena

Titolo elaborato:
Carta dei Vincoli idrogeologici con area d'impianto

RB	GD	GD	EMISSIONE	27/12/23	0	0
REDATTO	CONTR.	APPROV.	DESCRIZIONE REVISIONE DOCUMENTO	DATA	REV	

<p>PROPONENTE</p>  <p>SCIROCCO PRIME SRL Via A. De Gasperi n. 8 74023 Grottaglie (TA)</p>	<p>CONSULENZA</p>  <p>ECODOR SRL Via A. De Gasperi n. 8 74023 Grottaglie (TA)</p> <p>PROGETTISTA Ing. Gaetano D'Oronzio</p>
--	---



Scala 1:15.000
2 di 3

44410.000
44200.000
44000.000
43800.000
43600.000
43400.000
43200.000
43000.000
42800.000
42600.000
42400.000
42200.000
42000.000
41800.000
41600.000
41400.000
41200.000
41000.000
40800.000
40600.000
40400.000
40200.000
40000.000

52200.000 52400.000 52600.000 52800.000 53000.000 53200.000 53400.000 53600.000 53800.000

