

TIPOLOGIA 11: Viabilità esistente in conglomerato bituminoso

ELENCO LAVORAZIONI

- a) Fresatura del piano viabile esistente per uno spessore di 4 cm;
- b) Posa di geocomposito di rinforzo nei tratti maggiormente ammalorati;
- c) Posa strato di usura in conglomerato bituminoso fibrinforzato 4 cm

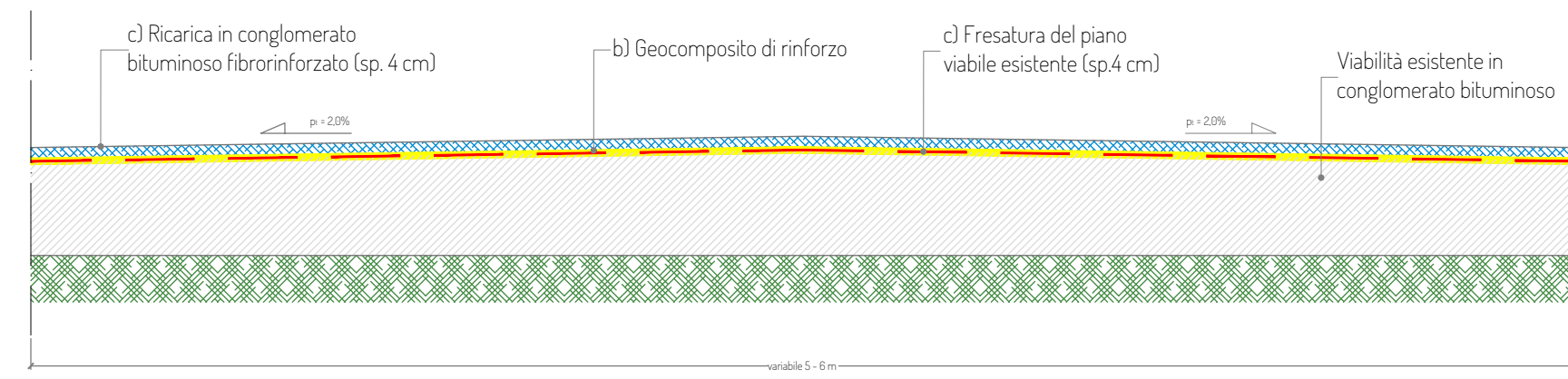


foto tipologiche (tipo 11)



TIPOLOGIA 12: Viabilità esistente in conglomerato bituminoso in pessimo stato

ELENCO LAVORAZIONI

- a) Fresatura del piano viabile esistente per uno spessore di 4 cm;
- b) Riconfigurazione del piano viabile mediante colmatamento degli avvallamenti con misto granulometrico stabilizzato, strato d'usura 4 cm;
- c) Risarcimento profondo nei tratti più ammalorati:
 - Demolizione pavimentazione esistente (almeno 30 cm)
 - posa tout-venant sp.16 cm;
 - posa strato di collegamento sp.10 cm con bitume ad alto modulo;
 - posa di geocomposito di rinforzo;
 - posa strato di usura in conglomerato bituminoso fibrinforzato 4 cm

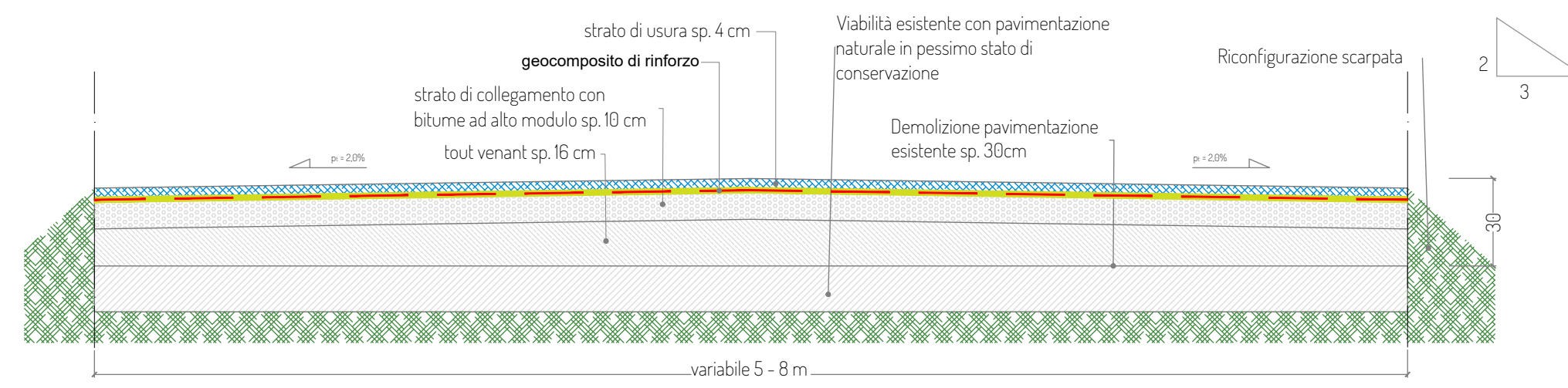


foto tipologiche (tipo 12)



TIPOLOGIA 21: Viabilità esistente con pavimentazione naturale in discreto stato

ELENCO LAVORAZIONI

- a) Risarcitura del piano viabile esistente;
- b) Ricarica con misto granulometrico stabilizzato sp. 20 cm

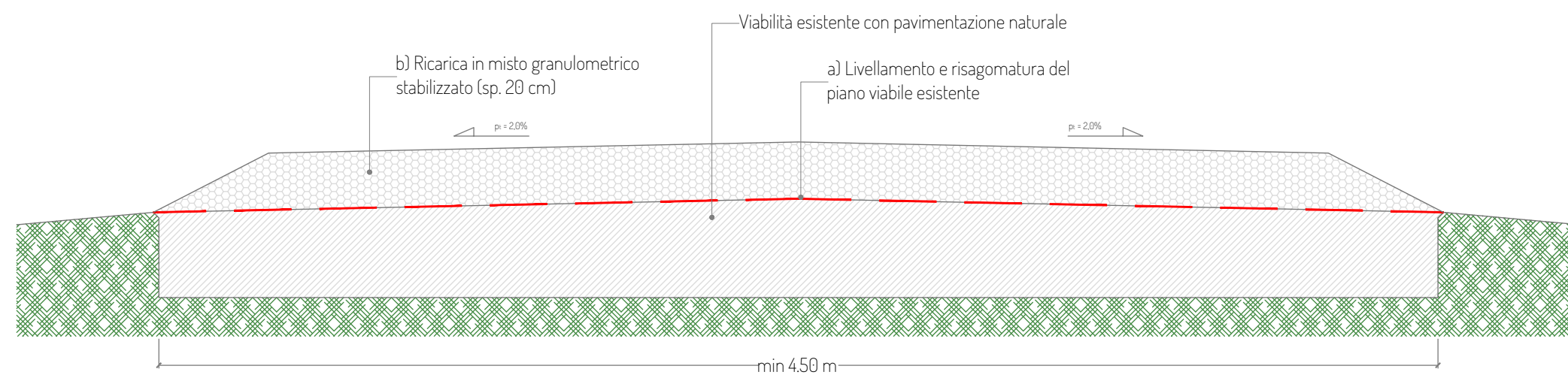


foto tipologica (tipo 21)



TIPOLOGIA 22: Viabilità esistente con pavimentazione naturale in pessimo stato

ELENCO LAVORAZIONI

- a) Scavo di sbancamento per una profondità di circa 50 cm e compattazione fondo scavo
- b) Realizzazione di vespaio in pietrame informe sp.50cm;
- c) Realizzazione di pavimentazione stradale in misto granulometrico stabilizzato sp. 20 cm;

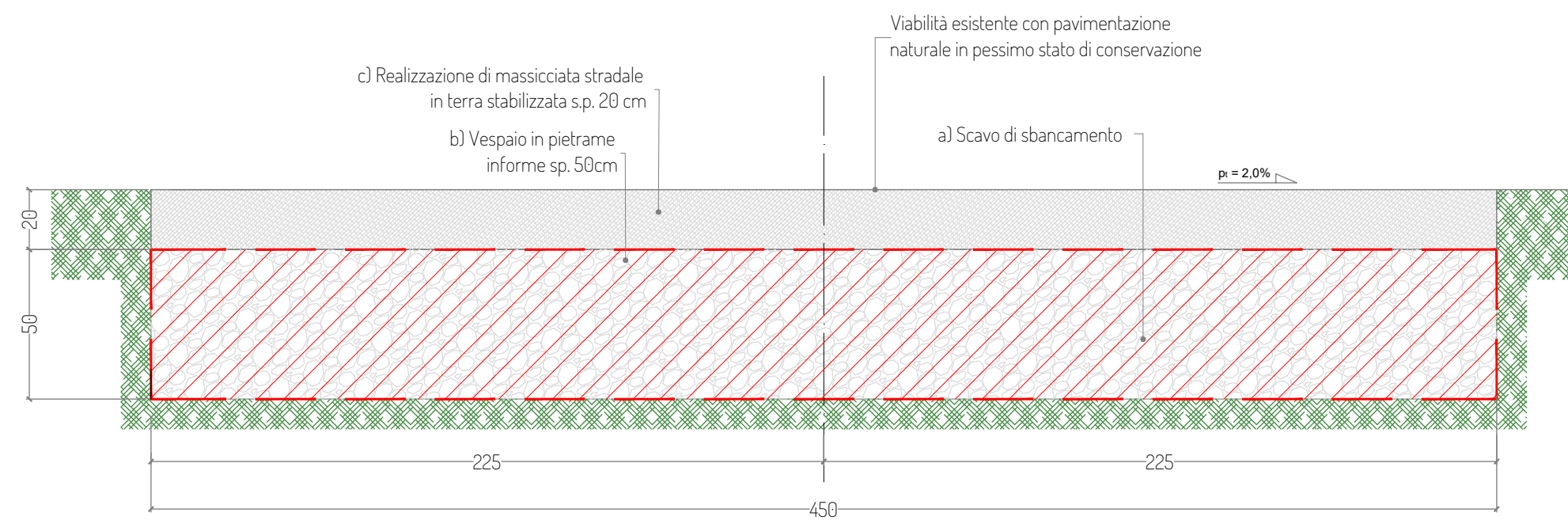
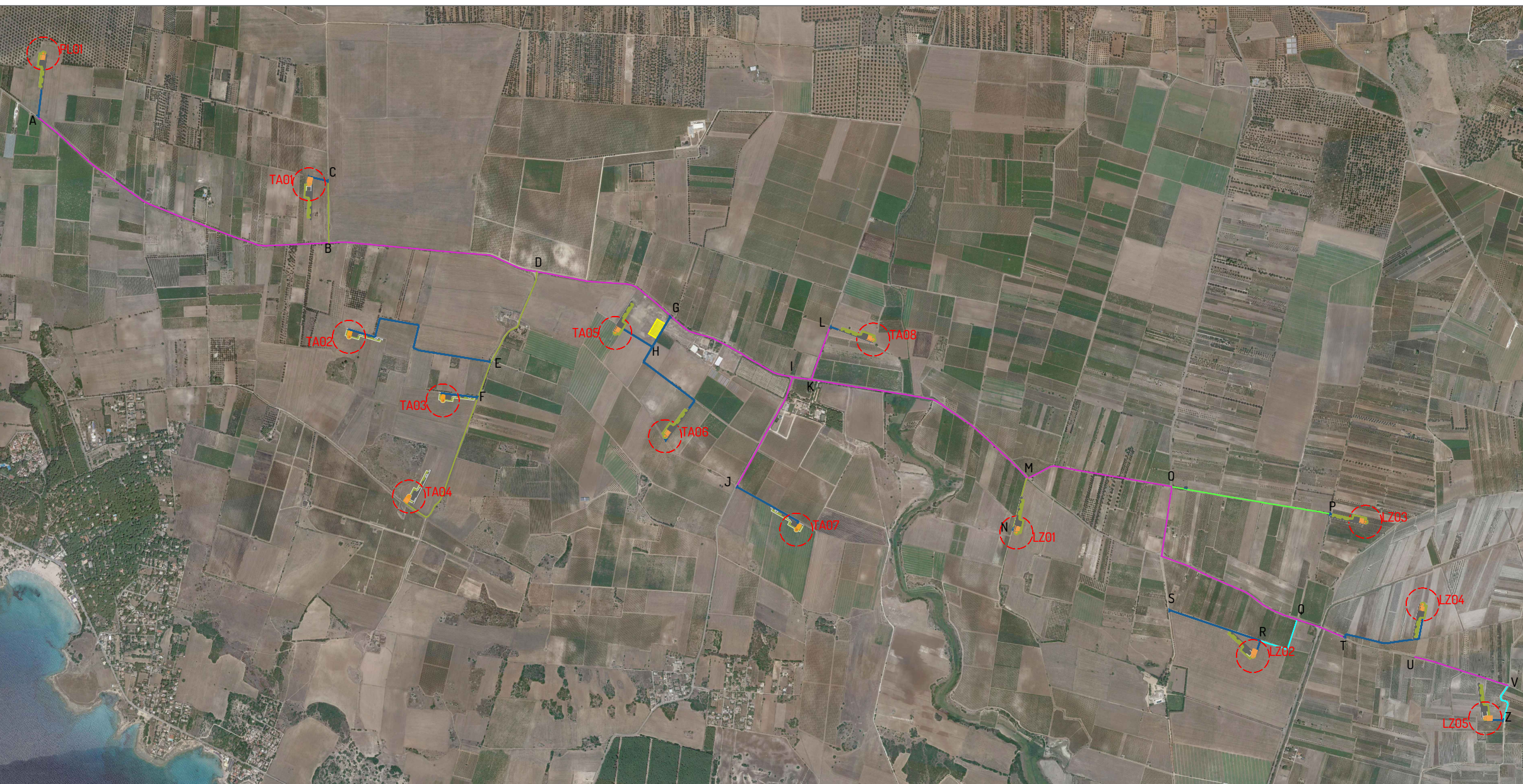


foto tipologica (tipo 22)



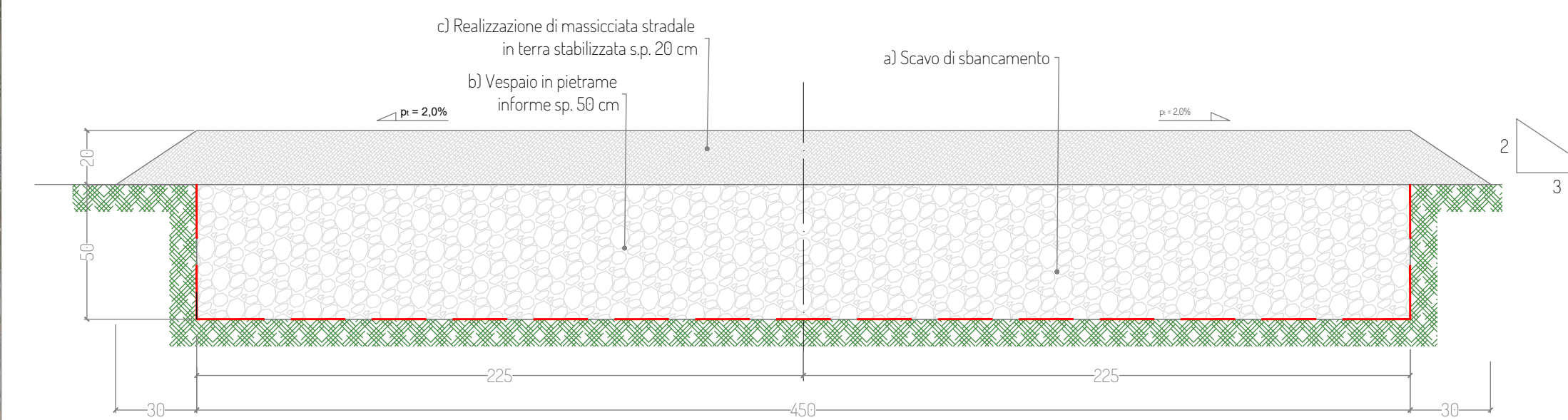
Planimetria con individuazione delle tipologie di pavimentazione stradale - scala 1:25.000



TIPOLOGIA 3: Nuova viabilità parco eolico

ELENCO LAVORAZIONI

- a) Scavo di sbancamento per una profondità di circa 50 cm e compattazione fondo scavo
- b) Realizzazione di vespaio in pietrame informe sp.50cm;
- c) Realizzazione di pavimentazione stradale in misto granulometrico stabilizzato sp. 20 cm;



Legenda:

- Aerogeneratore
- Piazzole
- Aerogeneratore Piazzola definitiva
- Piazzola temporanea
- Viabilità definitiva
- Area di cantiere
- Cabina di Raccolta

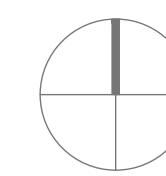
WTG	Coordinate WGS84 fuso 32N		Quota alla base
	Est	Nord	
PL01	702107,56	4471660,32	21,33
TA01	703500,02	4470974,71	18,30
TA02	703709,94	4470174,62	15,35
TA03	704201,33	4469841,13	13,30
TA04	704024,72	4469337,34	14,46
TA05	705105,57	4470195,08	13,96
TA06	705366,87	4469653,47	13,89
TA07	706054,43	4469163,41	12,15
TA08	706458,14	4470160,43	15,33
LZ01	707207,97	4469148,33	15,35
LZ02	708447,54	4468500,69	14,28
LZ03	709037,57	4469204,82	13,76
LZ04	709337,15	4468771,49	11,28
LZ05	709665,99	4468174,38	12,56

Tipologie strade

- TIPO 1.1 viabilità esistente con pavimentazione in conglomerato bituminoso
- TIPO 1.2 viabilità esistente con pavimentazione in conglomerato bituminoso in pessimo stato
- TIPO 2.1 viabilità esistente con pavimentazione naturale in discreto stato
- TIPO 2.2 viabilità esistente con pavimentazione naturale in pessimo stato
- TIPO 3 nuova viabilità

Tabella tratti viabilità

Tratto	Tipologia	Lunghezza (m)	Tratto	Tipologia	Lunghezza (m)
PL01-A	3	325	L-TA08	3	225
A-M	1.1	5715	M-N	2.1	280
B-C	2.1	325	N-LZ01	3	10
C-TA01	3	110	M-O	1.1	780
B-D	1.1	1110	O-P	1.2	845
D-TA04	2.1	1575	P-LZ03	3	155
E-TA02	3	980	O-T	1.1	1425
F-TA03	3	195	Q-R	2.2	315
G-TA06	3	870	S-LZ02	3	555
H-TA05	3	215	T-LZ04	3	575
I-J	1.1	650	U-V	1.1	515
J-TA07	3	380	V-Z	2.2	220
K-L	1.1	295	Z-LZ05	3	60



PROGETTO PER LA REALIZZAZIONE DI UN IMPIANTO PER LA PRODUZIONE DI ENERGIA MEDIANTE LO SFRUTTAMENTO DEL VENTO CON IMPIANTO DI ACCUMULO NEL TERRITORIO COMUNALE DI PULSANO, TARANTO E LIZZANO LOC. MORRONE VECCHIO (TA) POTENZA NOMINALE 100,8 MW

PROGETTO DEFINITIVO - SIA

PROGETTAZIONE E SIA

- ing. Fabio PACCAPELO
- ing. Andrea ANGELINI
- ing. Antonella Laura GIORDANO
- ing. Francesca SACCAROLA
- COLLABORATORI
- ing. Giulio MONTRONE
- geom. Rosa CONTINI

STUDI SPECIALISTICI

- GEOLOGIA
- geol. Matteo DI CARLO
- ACUSTICA
- ing. Sabrina SCARAMUZZI
- STUDIO FAUNISTICO
- dot. nat. Fabio MASTROPASQUA
- VINCA, STUDIO BOTANICO VEGETAZIONALE E PEDO-AGRONOMICO
- dir.ssa Lucia PESOLA
- ARCHEOLOGIA
- dr.ssa archeol. Domenica CARRASSO

INTERVENTI DI COMPENSAZIONE E VALORIZZAZIONE

- arch. Gaetano FORNARELLI
- arch. Andrea GIUFFRIDA

PD.EG.2 VIABILITA' E PIAZZOLE

EG.2.4 Sezioni tipologiche

Scala 1:25.000 - 1:50

REV. DATA DESCRIZIONE

REV.	DATA	DESCRIZIONE

