


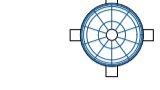
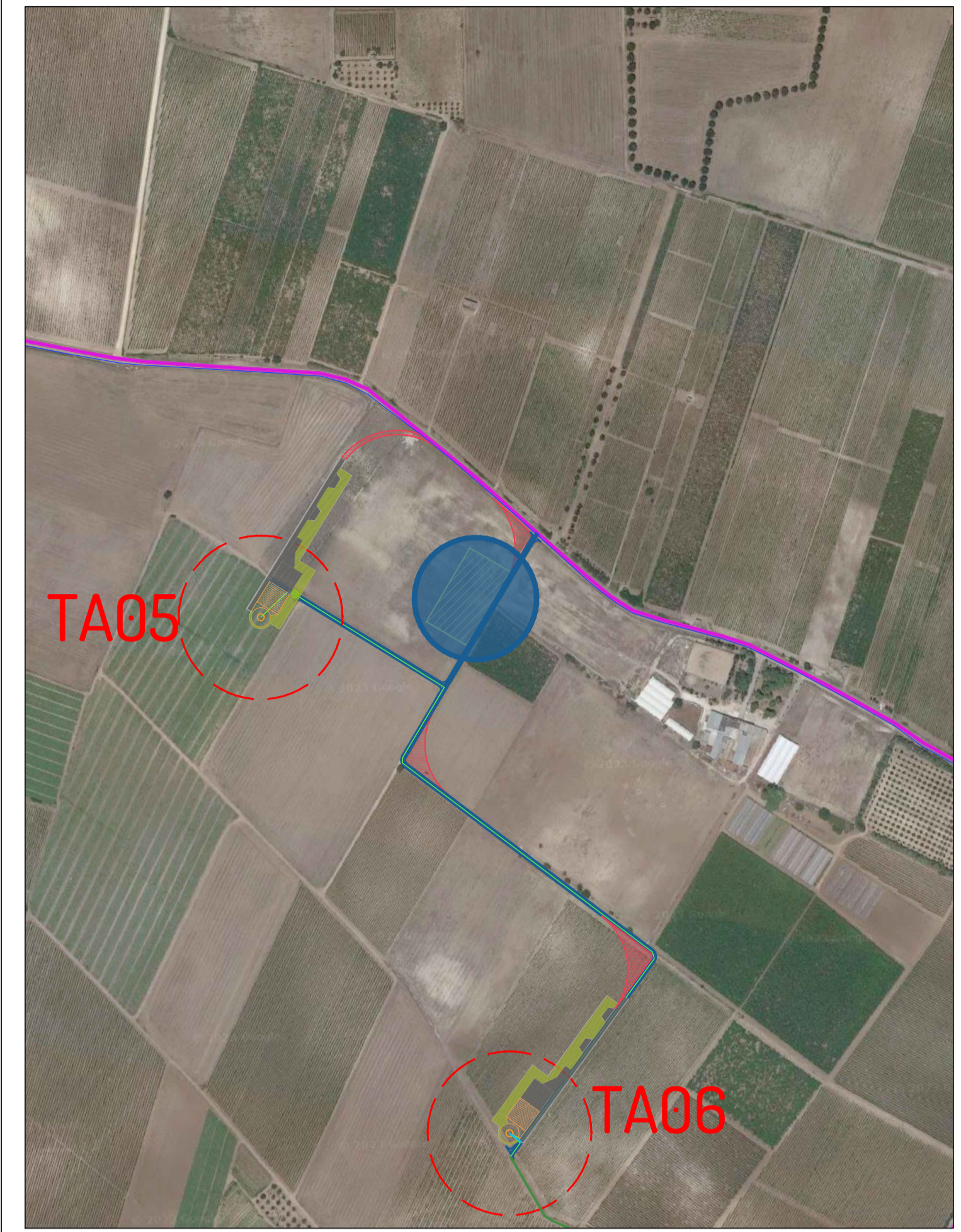
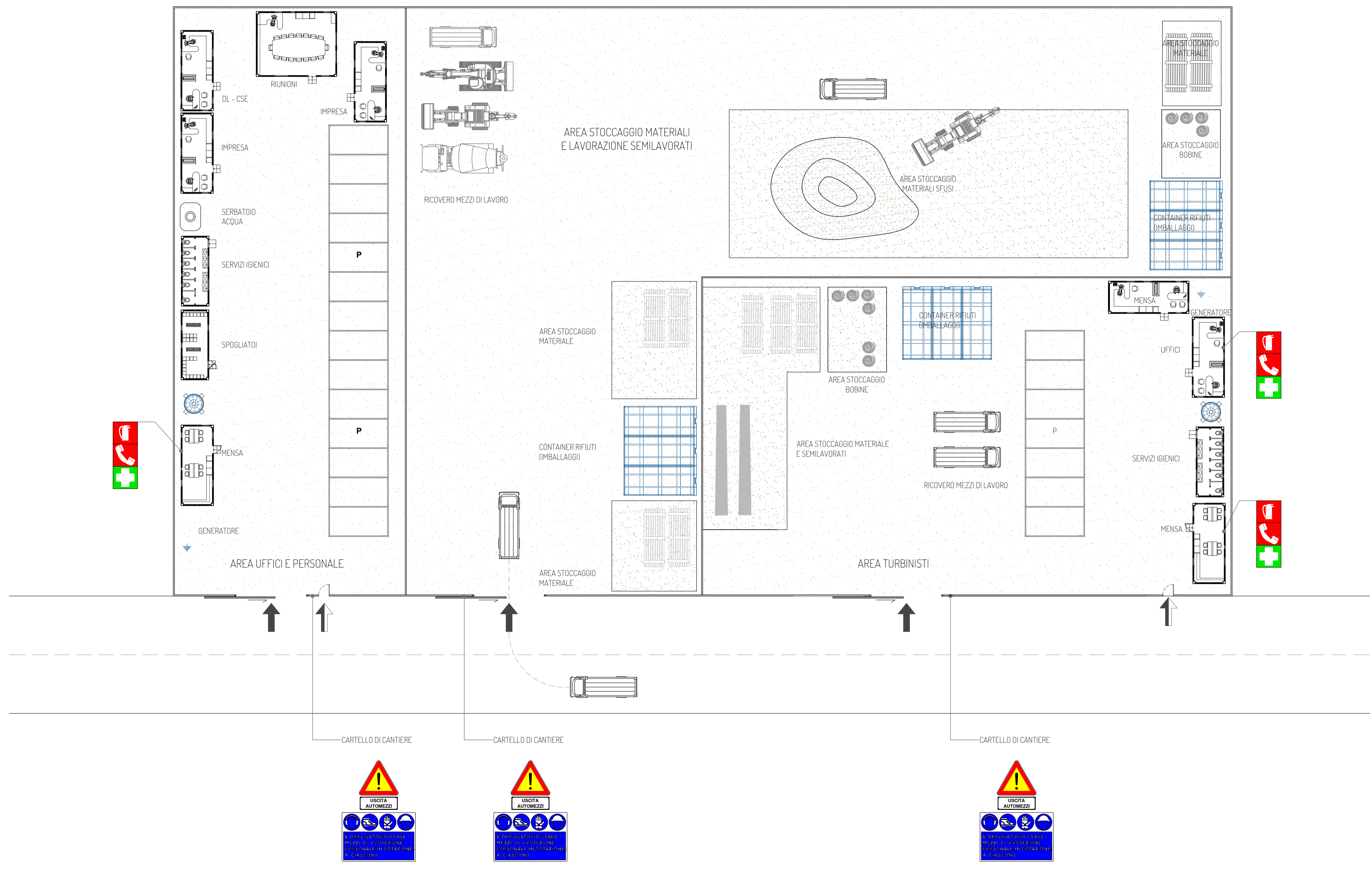


LEGENDA

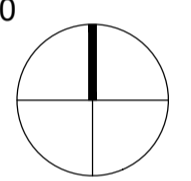
-  Recinzione di cantiere
-  Accesso pedonale (L=0,9m)
-  Accesso carrabile (L=6,00m)
-  Silos per acqua potabile

scala 1:200



Key plan 1:5.000

 Area di Cantiere



PROGETTO PER LA REALIZZAZIONE DI UN IMPIANTO PER LA PRODUZIONE DI ENERGIA MEDIANTE LO SFRUTTAMENTO DEL VENTO CON IMPIANTO DI ACCUMULO NEL TERRITORIO COMUNALE DI PULSANO, TARANTO E LIZZANO LOC. MORRONE VECCHIO (TA) POTENZA NOMINALE 100,8 MW

PROGETTO DEFINITIVO - SIA

PROGETTAZIONE E SIA

- ing. Fabio PACCAPELO
- ing. Andrea ANGELINI
- ing. Antonella Laura GIORDANO
- ing. Francesca SACCAROLA
- COLLABORATORI
- ing. Giulio MONTRONE
- geom. Rosa CONTINI

STUDI SPECIALISTICI

- GEOLOGIA
- geol. Matteo DI CARLO
- ACUSTICA
- ing. Sabrina SCARAMUZZI
- STUDIO FAUNISTICO
- dot. nat. Fabio MASTROPASQUA
- VINCA, STUDIO BOTANICO VEGETAZIONALE E PEDO-AGRONOMICO
- dr.ssa Lucia PESOLA
- ARCHEOLOGIA
- dr.ssa archeol. Domenico CARRASSO

INTERVENTI DI COMPENSAZIONE E VALORIZZAZIONE

- arch. Gaetano FORNARELLI
- arch. Andrea GIUFFRIDA

PD.EG.2 VIABILITA' E PIAZZOLE

EG.2.5 Area cantiere di base
Scala 1:200 - 1:5.000

REV. DATA DESCRIZIONE

| REV. | DATA | DESCRIZIONE |
|------|------|-------------|
| | | |
| | | |

