

**Legenda**

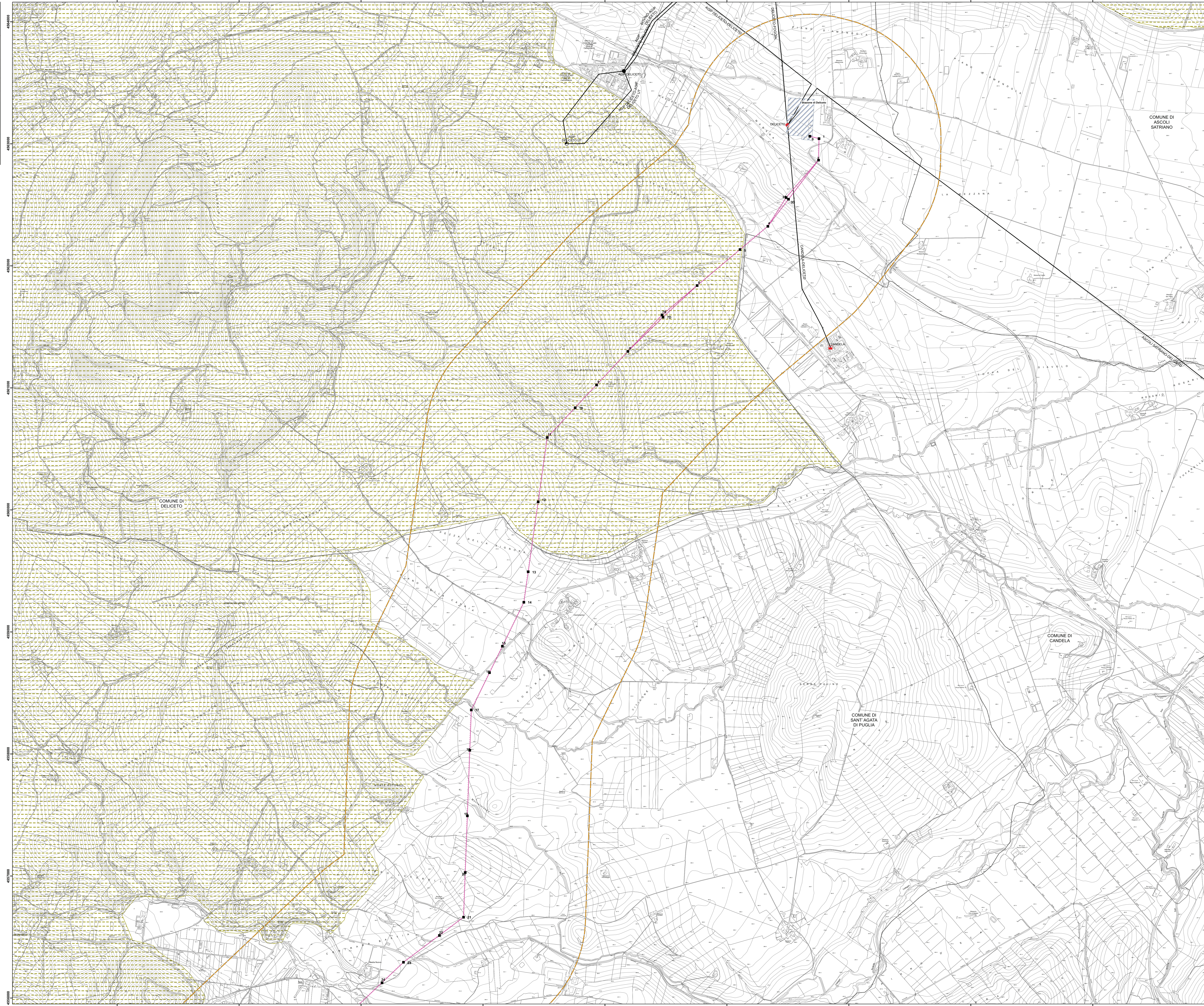
**Interventi in progetto**

- Linea aerea doppia terna 150 kV
- Sostegni

**Impianti esistenti**

- Linee aeree
- Stazione 380kV RTN
- Stazione 150kV RTN
- Cabina Utente
- ☐ Centrale Eolica
- Stazione non RTN e Cabina Primaria
- ☐ Centrale Termoelettrica
- ▨ Stazione di Deliceto
- ▭ Area di studio
- ▭ Limiti comunali
- ▭ Vincolo Idrogeologico

Fonte: Sistema Informativo Territoriale Regione Puglia - www.sit.puglia.it



*Carlo Di Stefano*  
ORDINE DEGLI INGEGNERI - TERAMO  
986 DI MICHELE dott. CESARE  
INGEGNERE



Sistema di riferimento:  
U.T.M. WGS 1984 Fuso 33



SECONDA									
SO	24/06/2011	PRIMA EMISSIONE	PROGETT. S.P.A.	L. DI TULLIO	N. IRVINGINI				
N	DATA	DESCRIZIONE	ELABORATO	VERIFICATO	APPROVATO				
CODICE DELL'ELABORATO									
PRONTER		DEFR10001BASA00036_11-1		Terna					
RACCORDI IN DOPPIA TERNA DELLA SE DI DELICETO ALLA LINEA ESISTENTE A 150KV "ACCADIA - VALLESACCARDA" STUDIO DI IMPATTO AMBIENTALE Ai sensi del D.Lgs. 152/2006 art. 4, m.1									
Carta del Vincolo Idrogeologico									
CLASSIFICAZIONE DI SICUREZZA									
NOME DEL FILE		SCALA CAD	FORMATO	SCALA	FOGLIO				
DEFR10001BASA00036_11-1.pdf		AD		1:10.000	1/3				
<small>Questo documento contiene informazioni di proprietà Terna S.p.A. e deve essere utilizzato esclusivamente dal destinatario in relazione alle finalità per le quali è stato ricevuto. E' vietata qualsiasi forma di riproduzione o divulgazione senza l'espressa autorizzazione di Terna S.p.A. This document contains information proprietary to Terna S.p.A. and it will have to be used exclusively for the purposes for which it has been furnished. Whichever shape of spreading or reproduction without the written permission of Terna S.p.A. is prohibited.</small>									