

Legenda

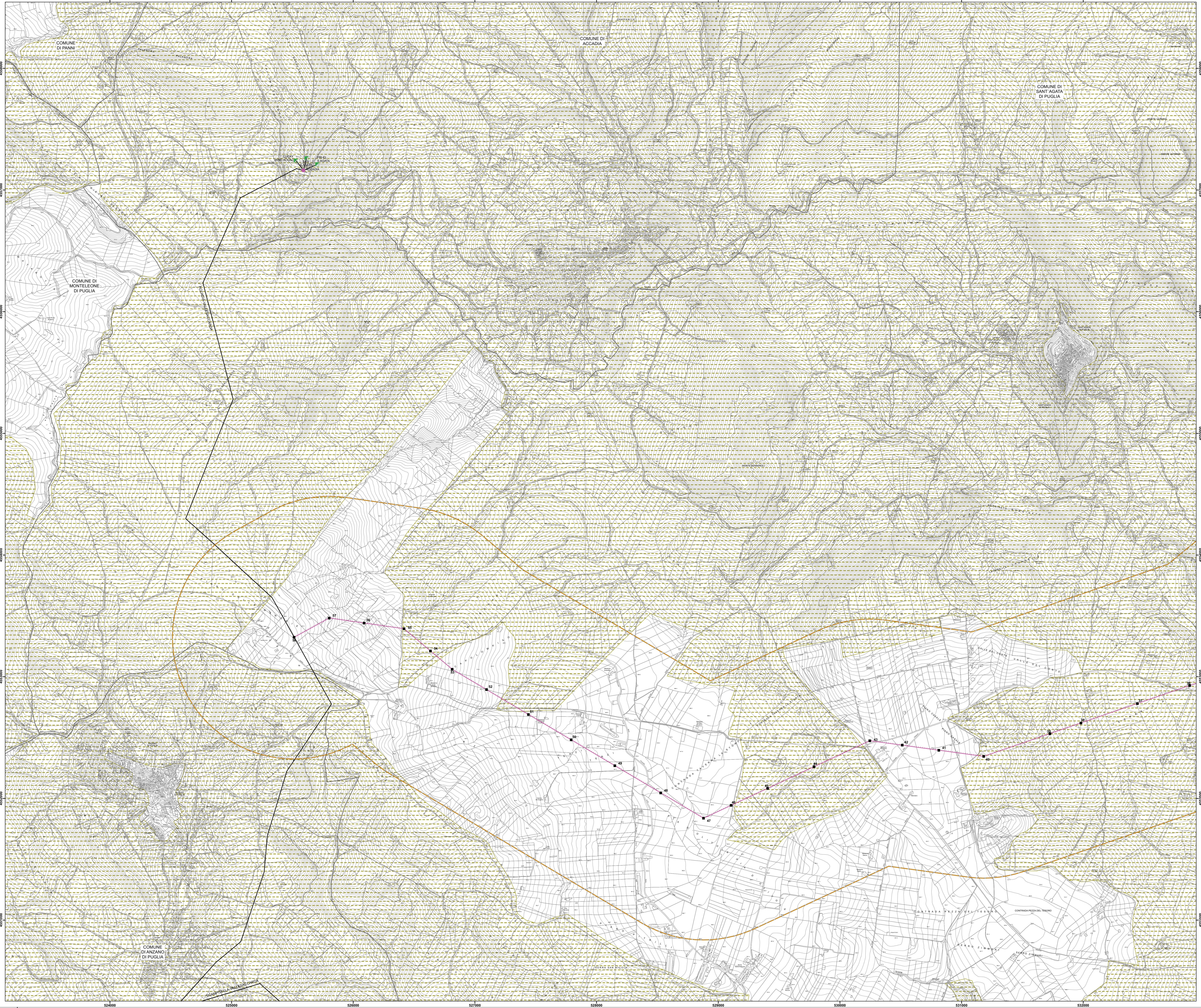
Interventi in progetto

- Linea aerea doppia terra 150 kV
- Sostegni

Impianti esistenti

- Linee aeree
- Stazione 380kV RTN
- Stazione 150kV RTN
- Cabina Utente
- Centrale Eolica
- Stazione non RTN e Cabina Primaria
- Centrale Termoelettrica
- Stazione di Deliceto
- Area di studio
- Limiti comunali
- Vincolo Idrogeologico

Fonte: Sistema Informativo Territoriale Regione Puglia - www.sit.puglia.it



ORDINE DEGLI INGEGNERI - TERAMO
986 DI MICHELE dott. CESARE
INGEGNERE



REVISIONI				
NO	DATA	PRIMA EMISSIONE	PROGETTO	VERIFICATO
01	24/06/2011	PRIMA EMISSIONE	PROGETTO	VERIFICATO
CODICE DELL'LABORATORIO				
DEFR10001BASA00036_11-3				
RACCORDI IN DOPPIA TERNA DELLA SE DI DELICETO ALLA LINEA ESISTENTE A 150KV "ACCADIA - VALLESACCARDA" STUDIO DI IMPATTO AMBIENTALE Ai sensi del D.Lgs. 152/2006 art.4, m.1 Carta del Vincolo Idrogeologico				
NO	DATA	DESCRIZIONE	ELABORATO	VERIFICATO
NOME DEL FILE				
DEFR10001BASA00036_11-3.pdf	SCALA CAD	FORMATO	SCALA	FOGLIO
		A0	1:10.000	3/3
<small>Questo documento contiene informazioni di proprietà Terna S.p.A. e deve essere utilizzato esclusivamente dal destinatario in relazione alle finalità per le quali è stato ricevuto. E' vietata qualsiasi forma di riproduzione o divulgazione senza l'espressa consenso di Terna S.p.A. This document contains information proprietary to Terna S.p.A. and it will have to be used exclusively for the purposes for which it has been furnished. Whichever shape of spreading or reproduction without the written permission of Terna S.p.A. is prohibited.</small>				