

PROGETTO PER LA REALIZZAZIONE DI UN IMPIANTO PER LA PRODUZIONE DI ENERGIA MEDIANTE LO SFRUTTAMENTO DEL VENTO NEL TERRITORIO COMUNALE DI MESAGNE, BRINDISI E CELLINO SAN MARCO IN LOC. LO SPECCHIONE (BR) POTENZA NOMINALE 79,2 MW

PROGETTO DEFINITIVO - SIA

PROGETTAZIONE E SIA

ing. Fabio PACCAPRELO
ing. Andrea ANGELINI
ing. Antonella Laura GIORDANO
ing. Francesca SACCAROLA
COLLABORATORI
ing. Giulia MONTRONE
ing. Francesco DE BARTOLO
geom. Rosa CONTINI

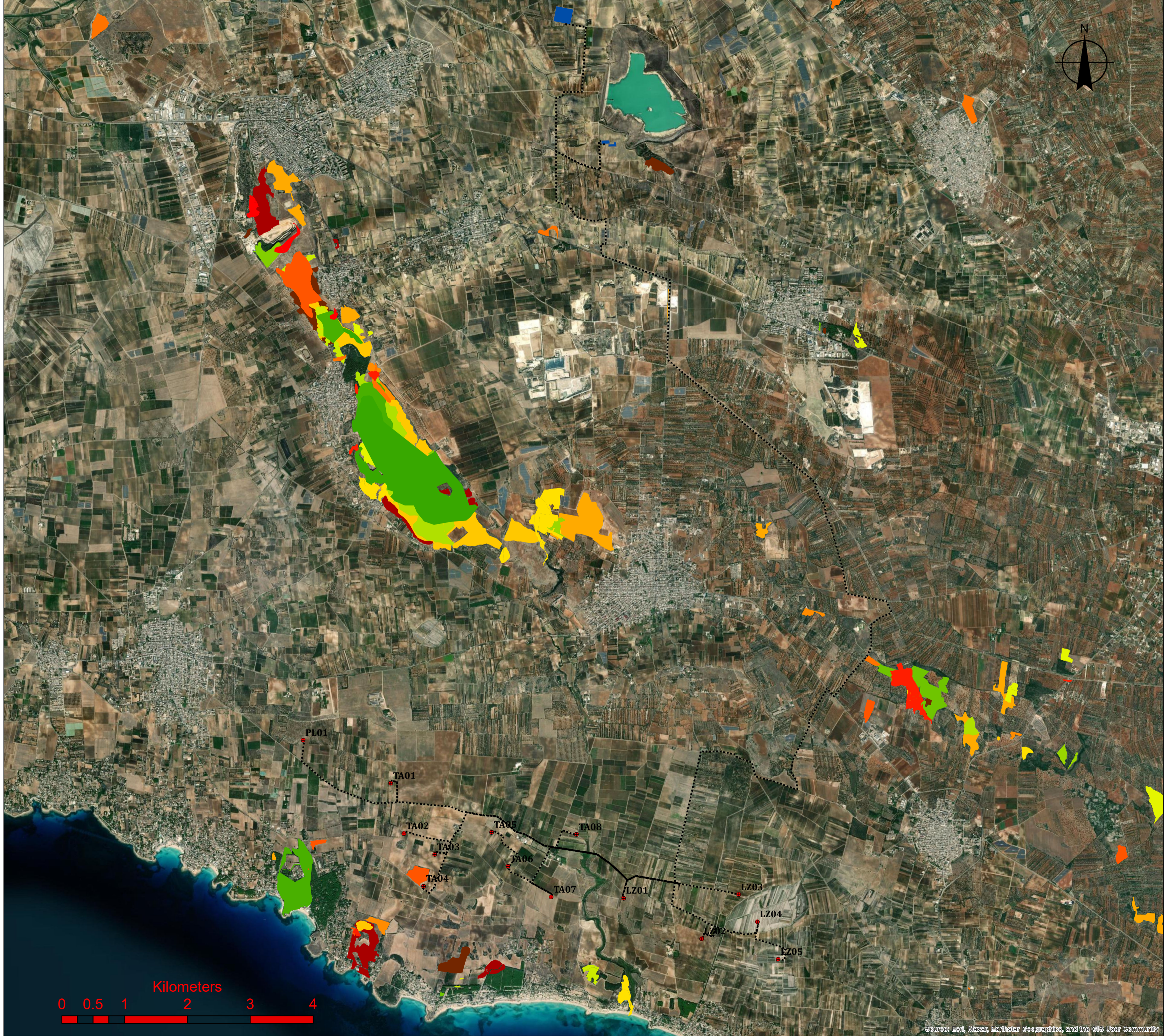
STUDI SPECIALISTICI

GEOLOGIA
gest. Matteo DI CARLO
ACUSTICA
ing. Antonio FALCONI
STUDIO FAUNISTICO
dott. nat. Fabio MASTROPASQUA
VINCA, STUDIO BOTANICO VEGETAZIONALE E PEDO-AGRONOMICO
dott.ssa Lucia PESOLA
ARCHEOLOGIA
drt.ssa archeol. Domenica CARRASSO

INTERVENTI DI COMPENSAZIONE E VALORIZZAZIONE

arch. Gaetano FORMARELLI
arch. Andrea GIUFFRIDA

SIA.ES.10 NATURA E BIODIVERSITA'	REV.	DATA	DESCRIZIONE
ES.10.9 Carta delle aree percorse dal fuoco			



Source: Esri, Maxar, Earthstar Geographics, and the GIS User Community

Legenda:

- Aerogeneratori
- Cavidotto
- Cabina_BESS
- Anni 2000-2021**
- 2000
- 2001
- 2002
- 2003
- 2004
- 2005
- 2006
- 2007
- 2008
- 2009
- 2010
- 2011
- 2012
- 2013
- 2014
- 2015
- 2016
- 2017
- 2018
- 2019
- 2020
- 2021