

REPOWERING DI UN IMPIANTO EOLICO DI POTENZA PARI A 62,00 MW, DA REALIZZARSI NEL COMUNE DI POGGIO IMPERIALE (FG) IN LOCALITÀ ZANCARDI



Tecnico
ing. Danilo POMPONIO

Collaborazioni
ing. Milena MIGLIONICO
ing. Giulia CARELLA
ing. Valentina SAMMARTINO
ing. Alessia NASCENTE
ing. Roberta ALBANESE
ing. Marco D'ARANGELO
ing. Alessia DECARO
geol. Lucia SANTOPIETRO
ing. Tommaso MANCINI
ing. Fabio MASTROSERIO
ing. Martino LAPENNA
per. ind. Lamberto FANELLI
ing. Mariano MARSEGLIA
ing. Giuseppe Federico ZINGARELLI
ing. Dionisio STAFFIERI

Responsabile commessa
ing. Danilo POMPONIO

TAVOLA	TITOLO	COMMESSA	TIPOLOGIA
V05	INQUADRAMENTO TERRITORIALE DELL'OPERA SUL PIANO TERRITORIALE DI COORDINAMENTO DELLA PROVINCIA DI FOGGIA	23048	D
REVISIONE		CODICE ELABORATO	
00		DW23048D-V05	
FOGLIO		SOSTITUISCE	SOSTITUITO DA
1/2		---	---
REV	DATA	MODIFICA	
00	27/10/2023	Emissione	
01			
02			
03			
04			
05			

Disegno elaborato con sistema CAD. E' vietata la modifica manuale. Mod. P-20/A1 rev.4 18.12.2020

Tavola A1

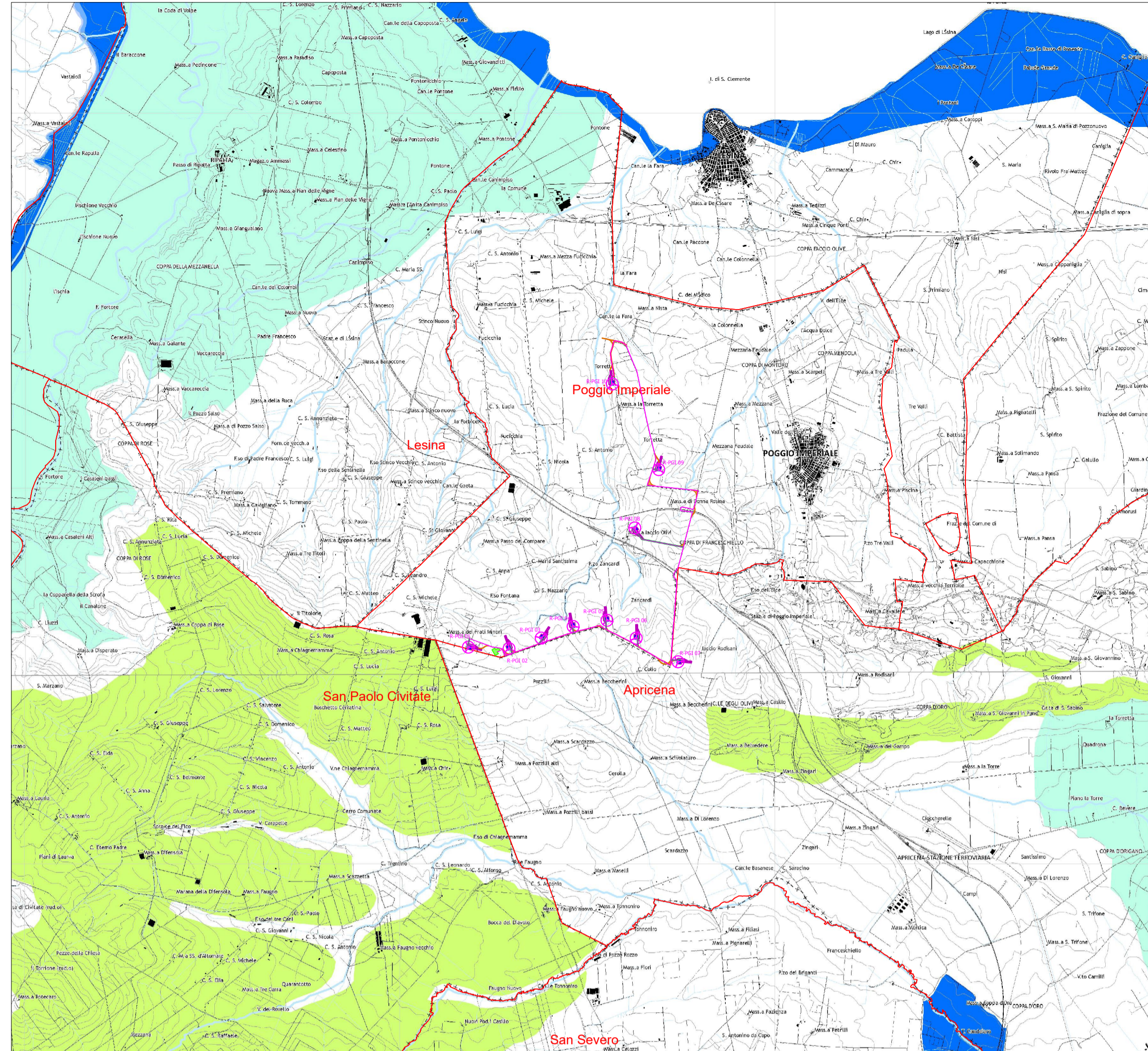
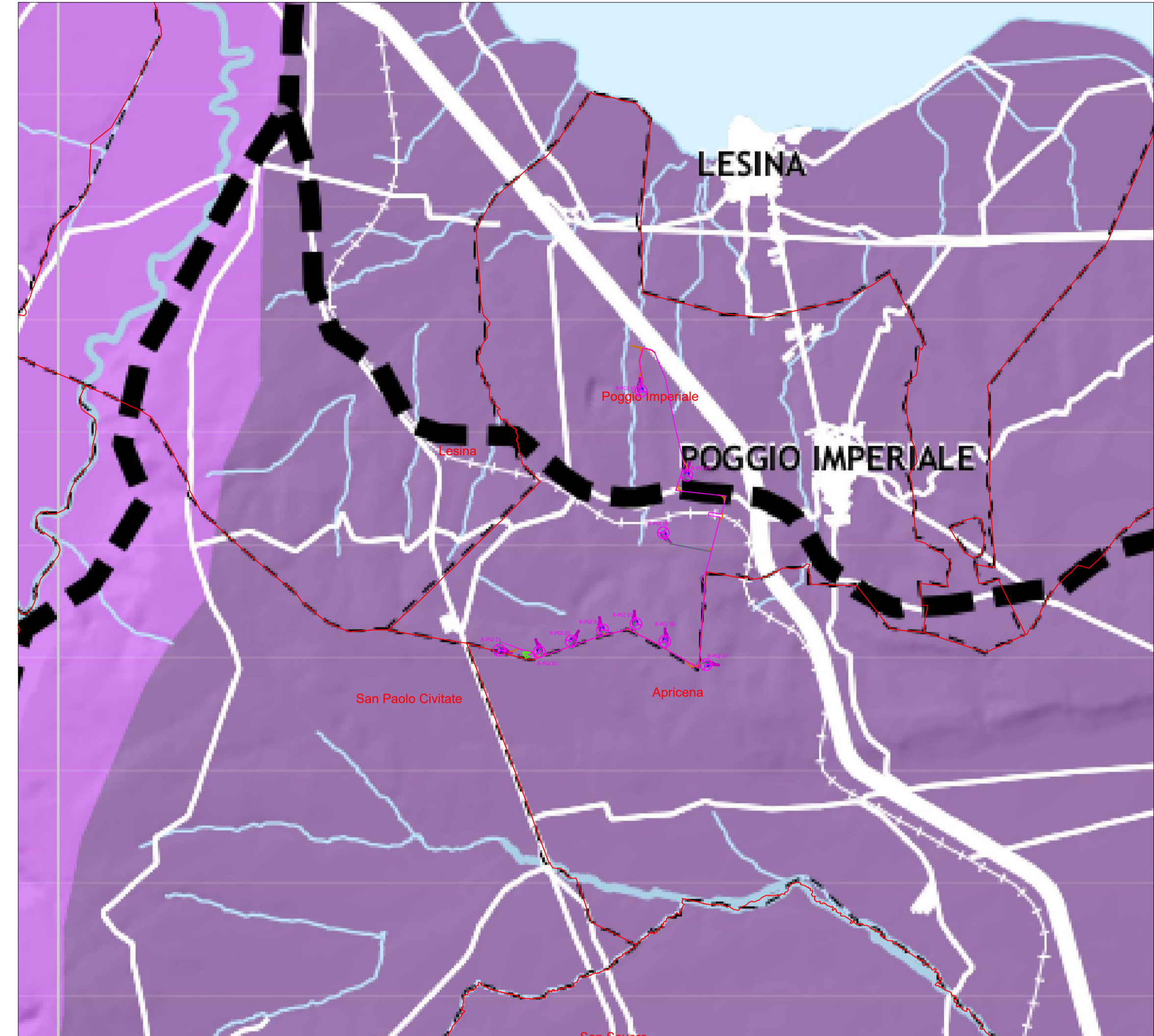


Tavola A2



LEGENDA

- Aerogeneratori e piazzola definitiva
- Piazzola di montaggio
- Viabilità da realizzare
- Viabilità da adeguare
- Adeguamenti stradali temporanei
- Cavidotto
- Stazione ERG esistente oggetto di adeguamento
- Limiti comunali

Piano Territoriale di Coordinamento della provincia di Foggia

Tav. A1 - Tutela integrità fisica

- Pericolosità geomorfologica**
 - Area a pericolosità molto elevata (PM)
 - Area a pericolosità elevata (PA)
 - Area a pericolosità moderata o media (PM)
 - Perimetri franchi del progetto (FF)
 - Codice identificativo
 - Area di frana del progetto (FF)
 - Faglia (Carta idrogeomorfologica - A8)
 - Faglia presenta Carta idrogeomorfologica - A8)
 - Area a dissesto diffuso (Carta idrogeomorfologica - A8)
 - Corso frena (Carta idrogeomorfologica - A8)
- Pericolosità idraulica**
 - Area soggetta a rischio idraulico elevato (IA)
 - Area soggetta a rischio idraulico medio (IM)
 - Area soggetta a rischio idraulico basso (IB)
 - Ulivari non soggetti a pericoloso rischio idraulico (P/P)
 - Linea di msa in smantellamento
 - Corso d'acqua principali

Tav. A2 - Vulnerabilità degli acquiferi

- Vulnerabilità degli acquiferi**
 - Elevata
 - Significativa
 - Normale
- Ingressioni saline**
 - Ambiti paesaggistici della costa e del tavoliere
- Altri elementi riportati nella tavola**
 - Laghi e bacini
 - Corsi d'acqua principali
 - Corsi d'acqua secondari

Tav. B1 - Tutela dell'identità culturale

- elementi di matrice naturale**
 - Boschi ed arbustivi
 - Boschi di latifoglie a prevalenza di faggio
 - Boschi planiziali
 - Boschi della pianura costiera
 - Area con vegetazione boschiva e arbustiva in esclusione
 - Praterie serotane
 - Praterie estivali
 - Spragge
 - Habitat psammofili
 - Laghi e bacini
 - Area ripariali a prevalenti condizioni di naturalità
 - Zone umide
 - Saline
 - Area agricole
 - Area terrazzate di particolare rilevanza paesaggistica
 - Altre
 - Area di tutela dei caratteri ambientali e paesaggistici dei corpi idrici
 - Appartati dunari
 - Pianure costiere
 - Corso d'acqua principali
 - Singolarità geologiche
 - Grotte, gravi, vore, puli
 - Codice identificativo
 - Canali
 - Canali
 - Altri elementi riportati nella tavola
 - Area urbanizzate

Tavola B1

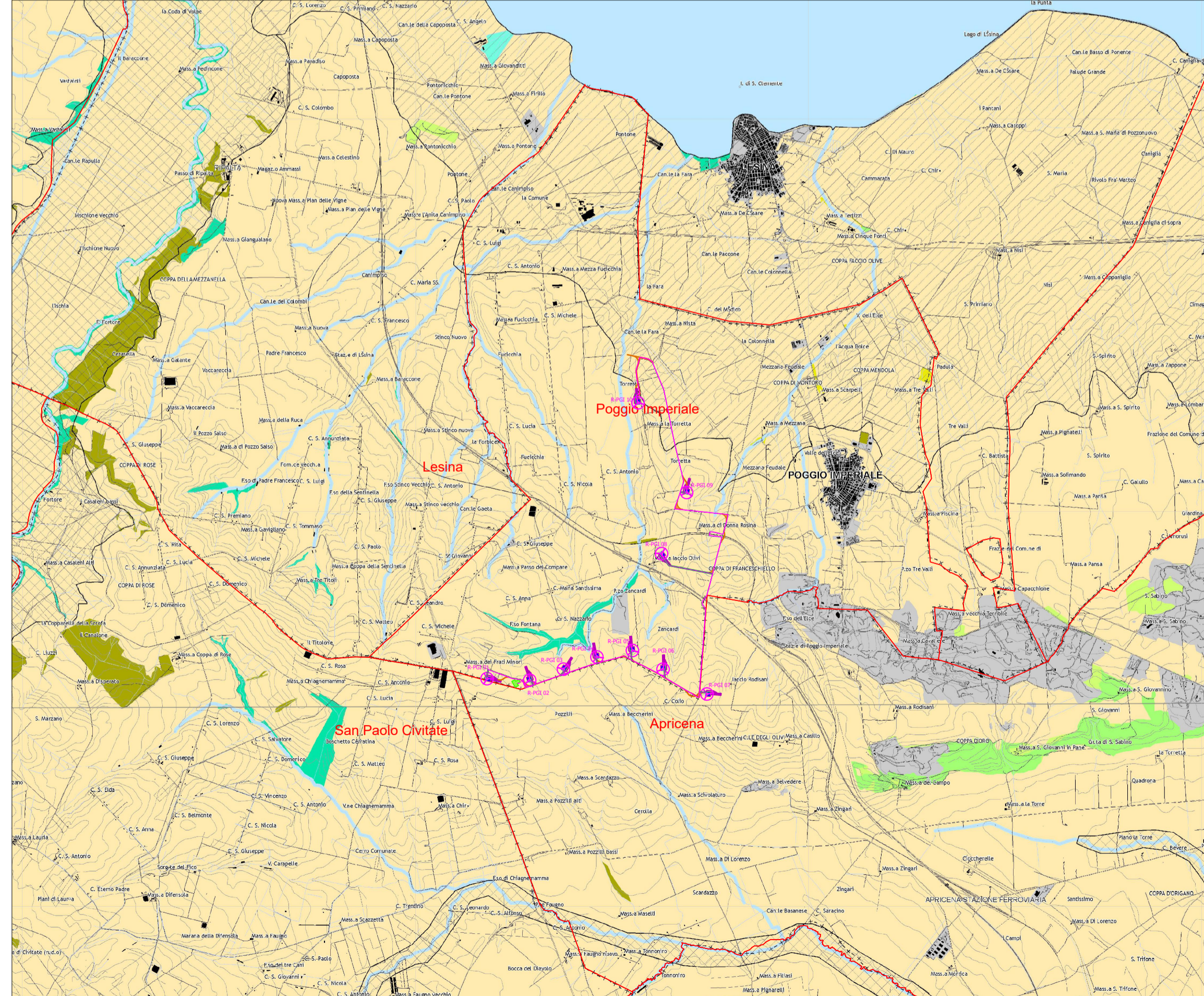


Tavola B2

