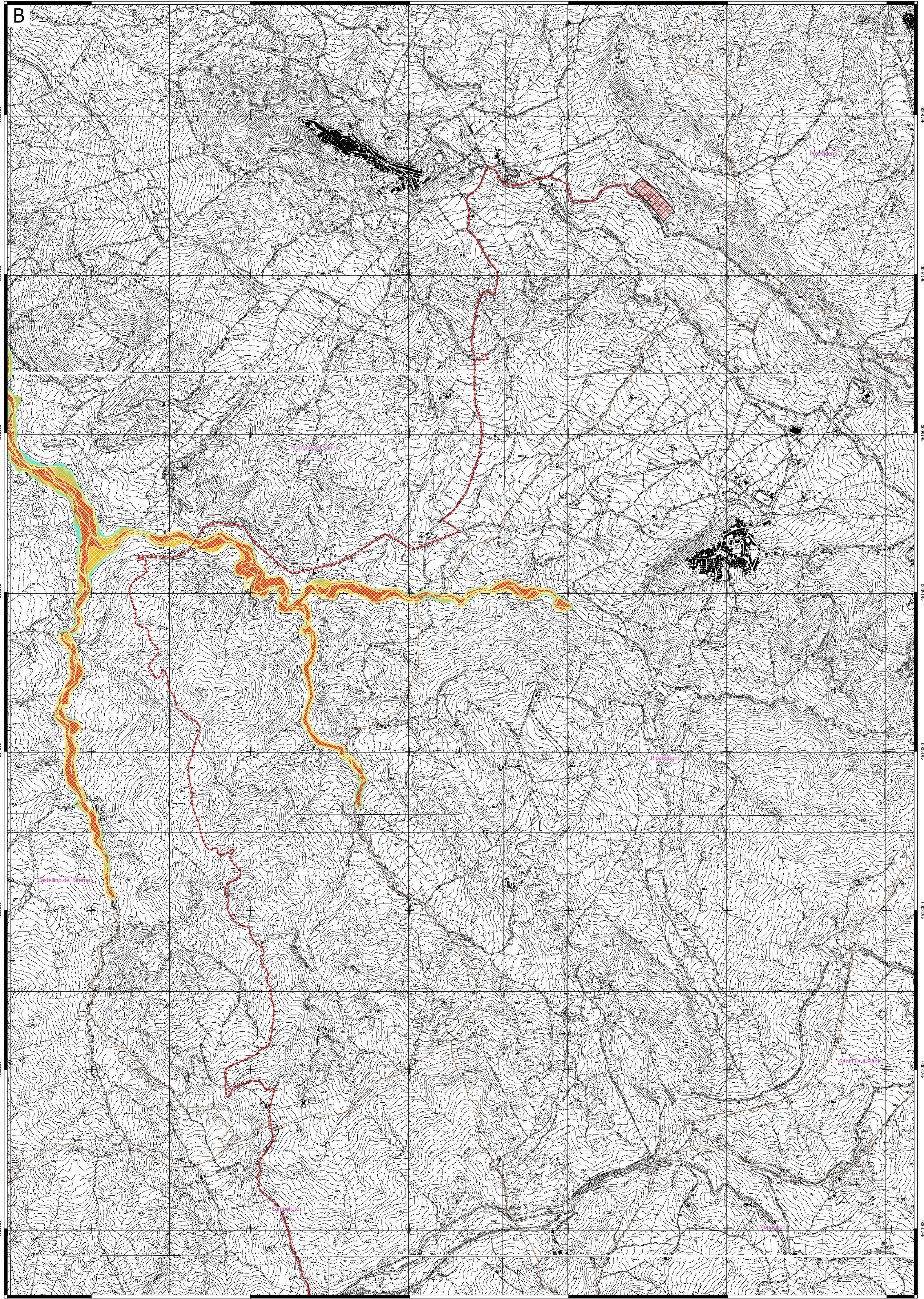
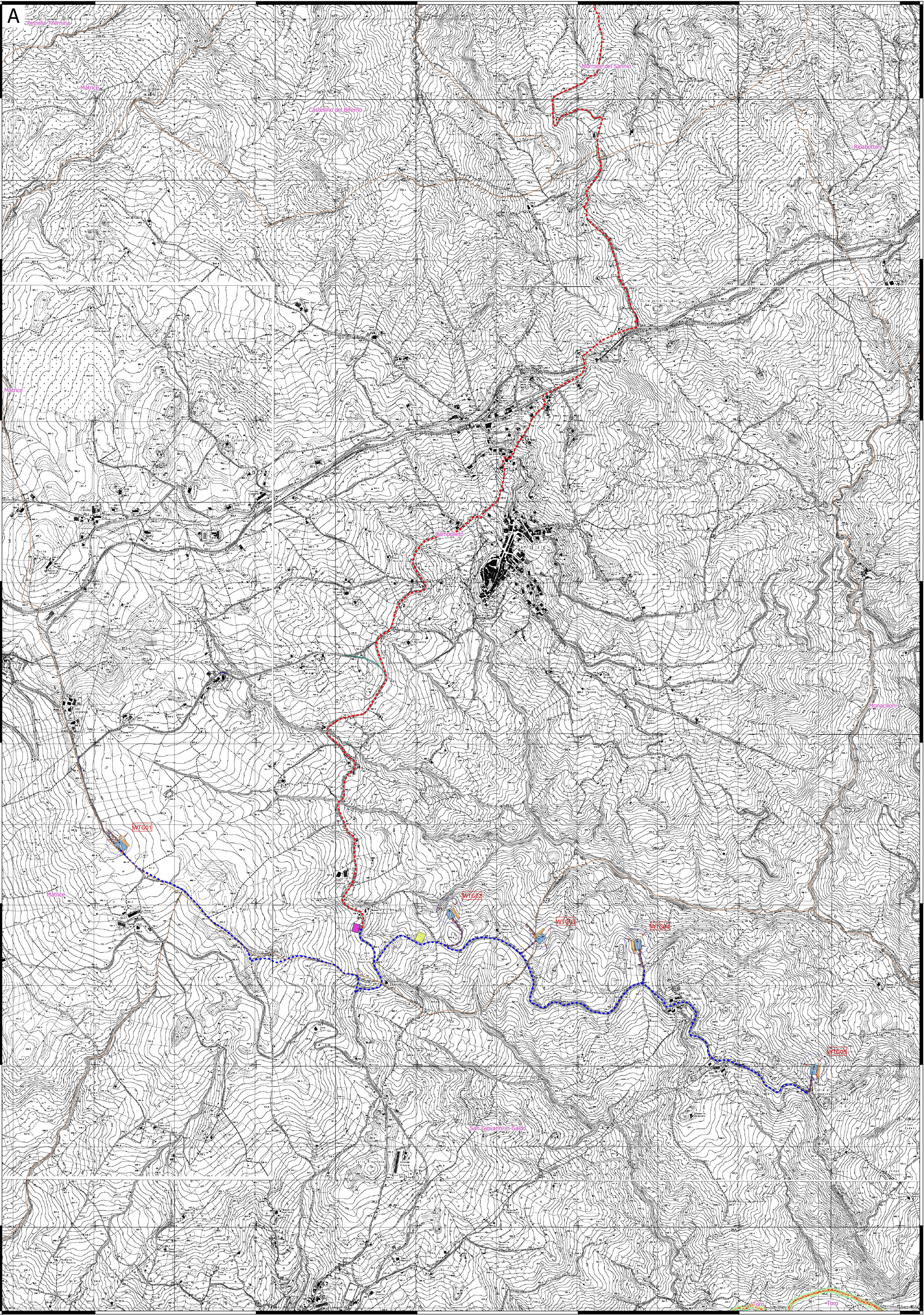
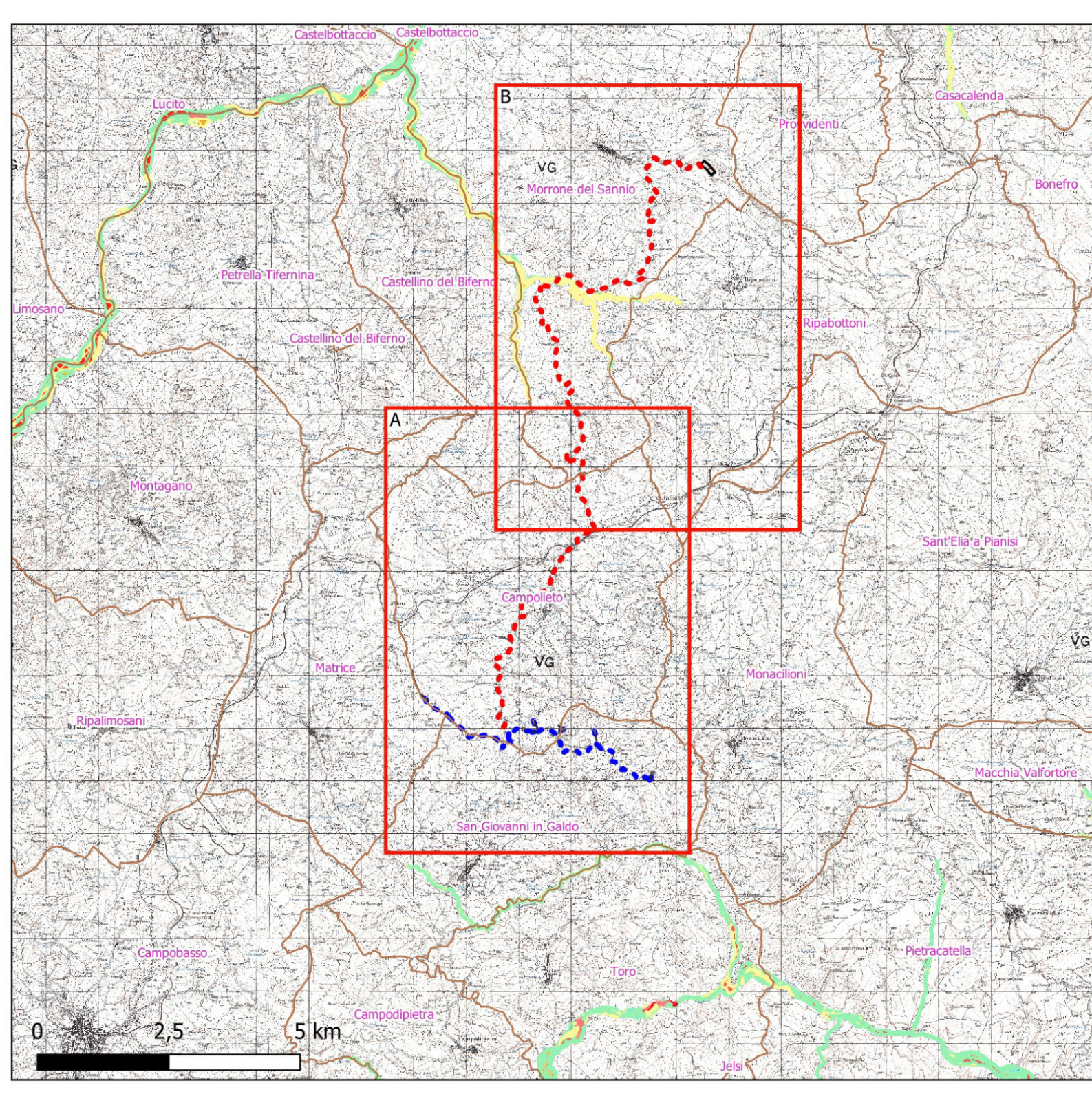
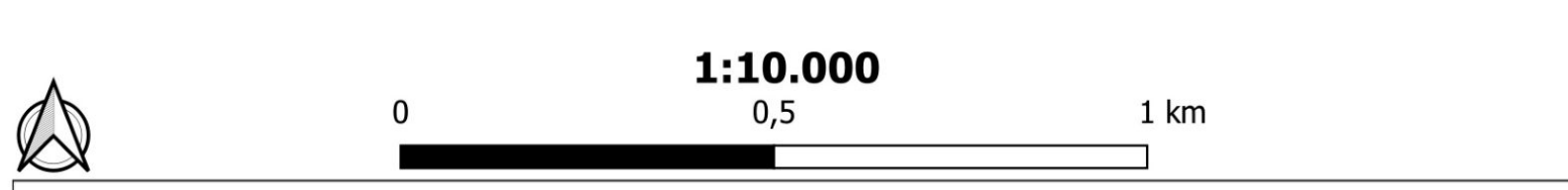


CARTA DELLA PERICOLOSITA' IDRAULICA PAI



- LEGENDA:**
- OPERE IMPIANTO**
- Aerogeneratori di progetto con ingombro reale
 - Piste di accesso
 - Piazzola di montaggio aerogeneratori
 - Cavidotto MT interno
 - Cavidotto MT esterno
 - Strada esistente da adeguare
 - Impianto di accumulo elettrochimico
 - Viabilità di accesso impianto di accumulo elettrochimico
 - Cabina di sezionamento
- OPERE DI PROGETTO TEMPORANEE**
- Area cantiere base
 - Stoccaggio blade
 - Aree montaggio gru
 - Pista di accesso temporanea
 - Slargo temporaneo
- OPERE DI RETE E DI CONNESSIONE**
- Futura SE Tema "Morrone"
- Limiti Amministrativi**
- Confini Comunali Molise
- PAI - Rischio/Pericolosità idraulica**
- Rischio idraulico Fortore**
- Rischio moderato
 - Rischio medio
 - Rischio elevato
 - Rischio molto elevato
- Pericolosità idraulica Fortore**
- P11 Aree a pericolosità idraulica bassa
 - P12 Aree a pericolosità idraulica moderata
 - P13 Aree a pericolosità idraulica elevata
- Rischio idraulico Biferno**
- Rischio moderato
 - Rischio medio
 - Rischio elevato
 - Rischio molto elevato
- Pericolosità idraulica Biferno**
- P11 Aree a pericolosità idraulica bassa
 - P12 Aree a pericolosità idraulica moderata
 - P13 Aree a pericolosità idraulica elevata



PROGETTO PER LA REALIZZAZIONE DI UN PARCO EOLICO PER LA PRODUZIONE DI ENERGIA ELETTRICA della potenza di 33 MW alla località Fiego dei Comuni di San Giovanni in Galdo e Campolieto (aerogeneratori) e DELLE OPERE CONNESSE E DELLE INFRASTRUTTURE INDISPENSABILI nei Comuni di San Giovanni in Galdo, Campolieto e Morrone del Sannio.

PROGETTO DEFINITIVO GAL_PA1.02
CARTA DEI VINCOLI - CARTA DELLA PERICOLOSITA' IDRAULICA

Proponente
 Rinnovabili Sud Tre srl
 Via Della Chimica, 103 - 85100 Potenza (PZ)

Formato **A0 +**
 Scala **1:10.000**

Progettista
 Ing. Gaetano Crone

Revisione	Descrizione	Data	Preparato	Controllato	Approvato
00	Prima emissione	10/11/2023	Ing. G. D'Alagna Greco	Ing. G. D'Alagna Greco	Ing. Gaetano Crone