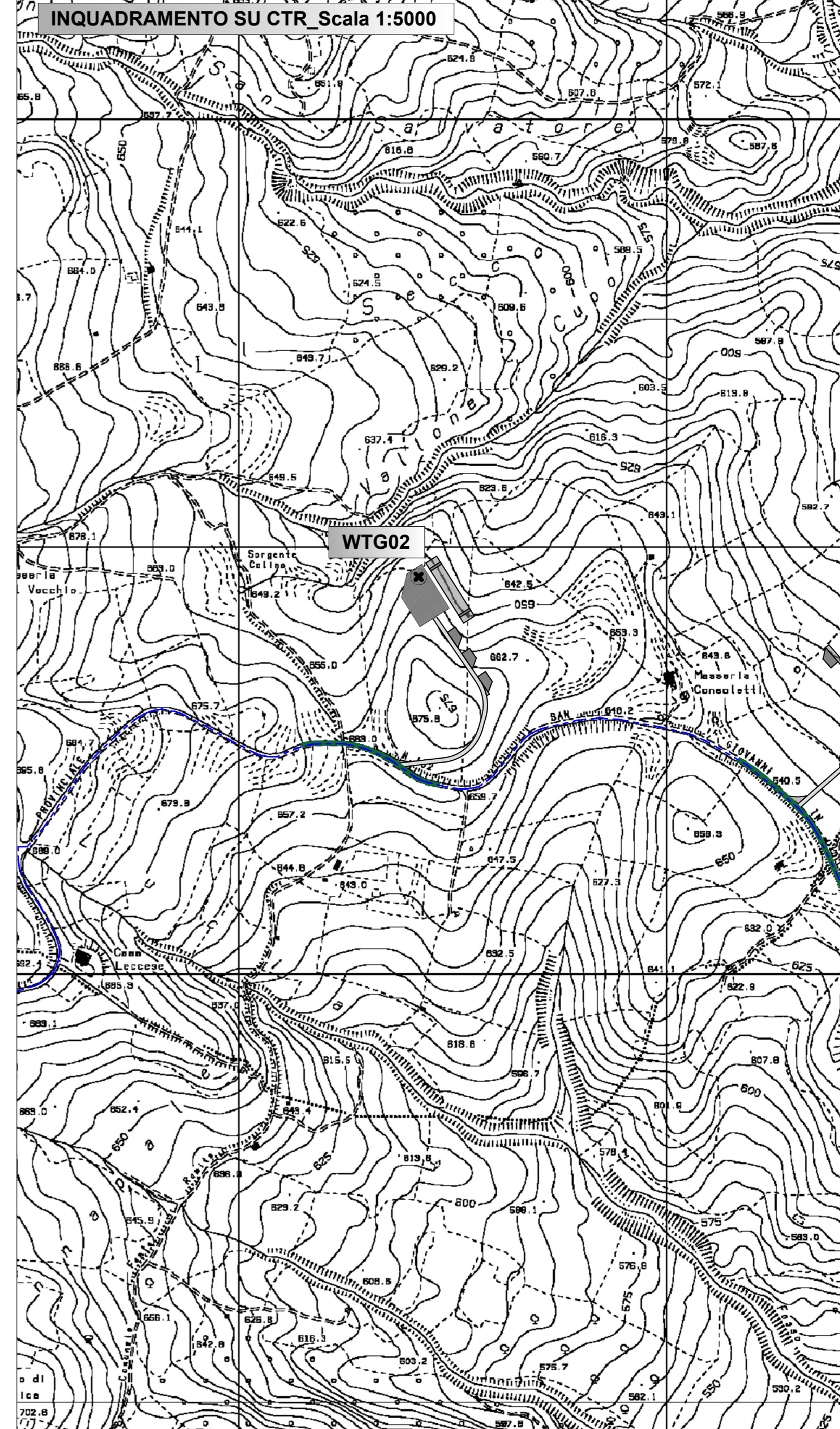
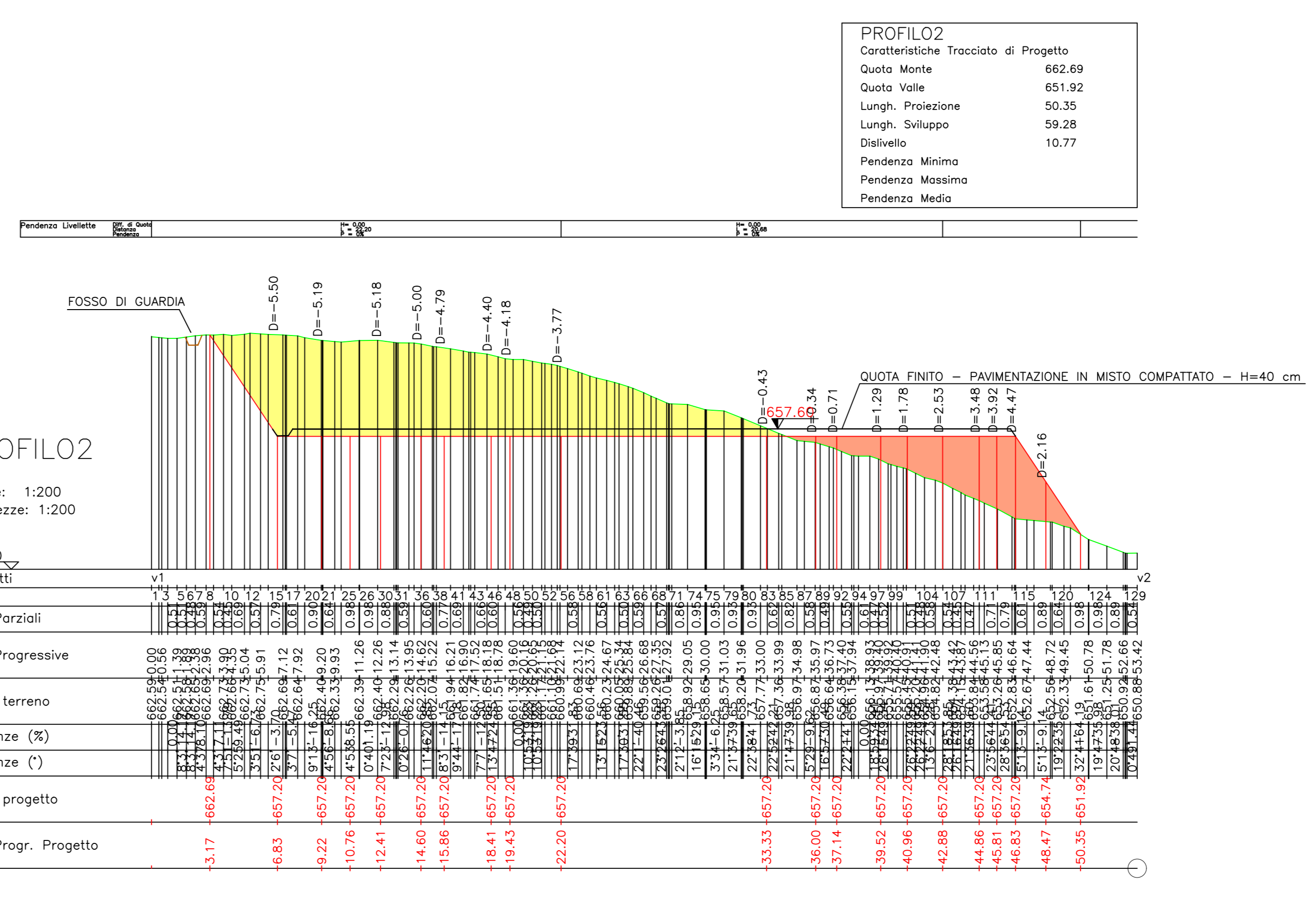
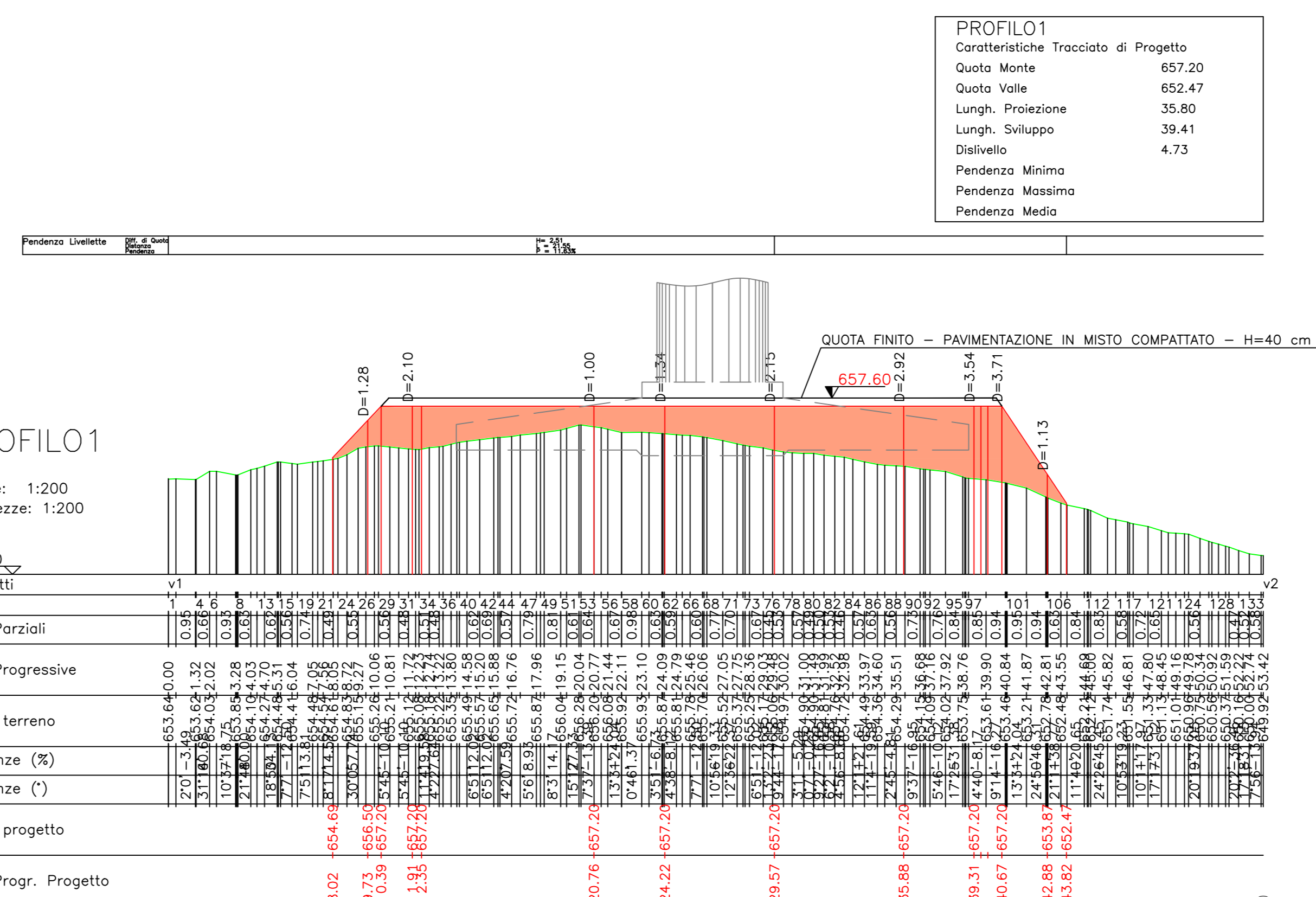
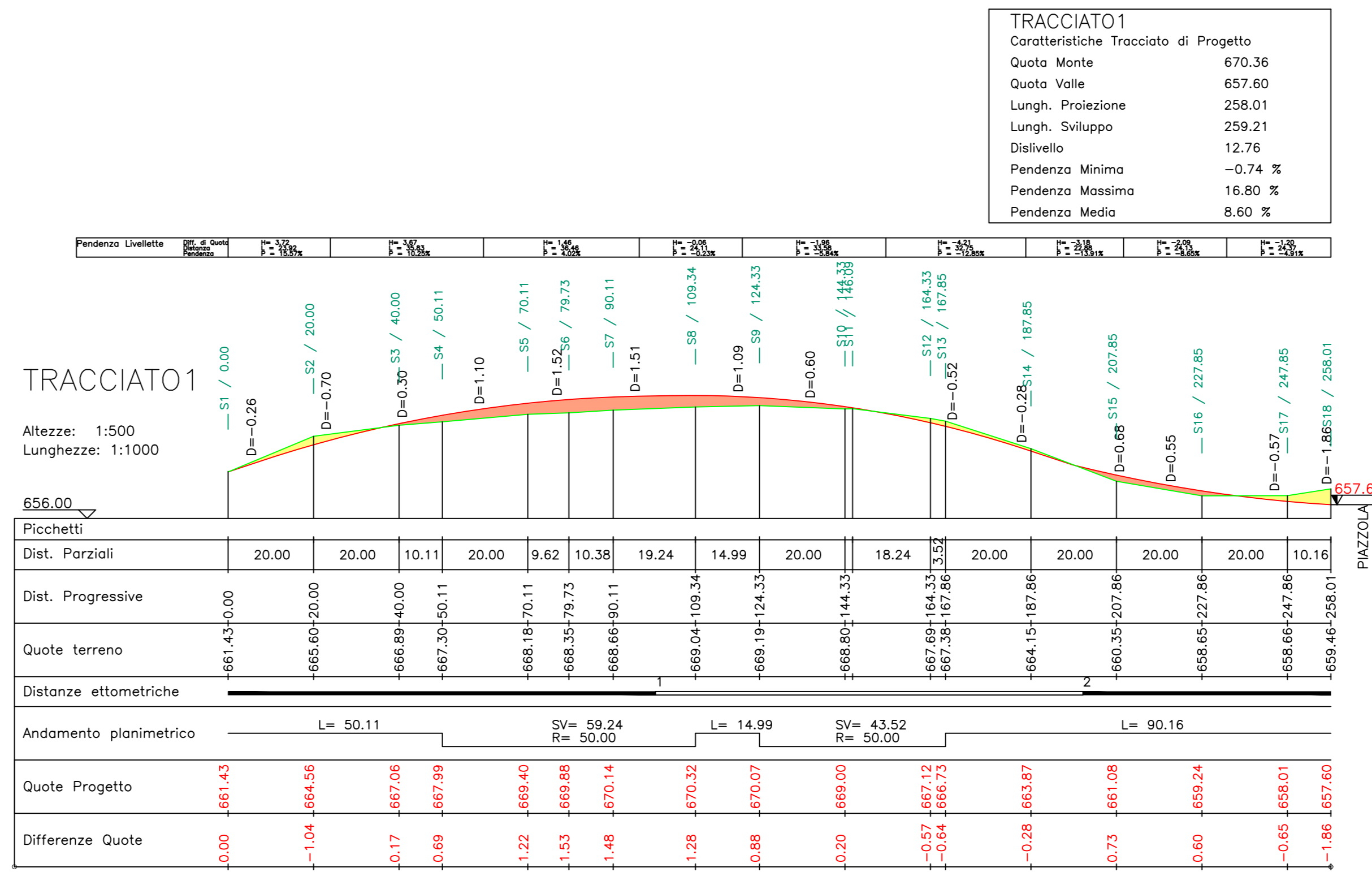
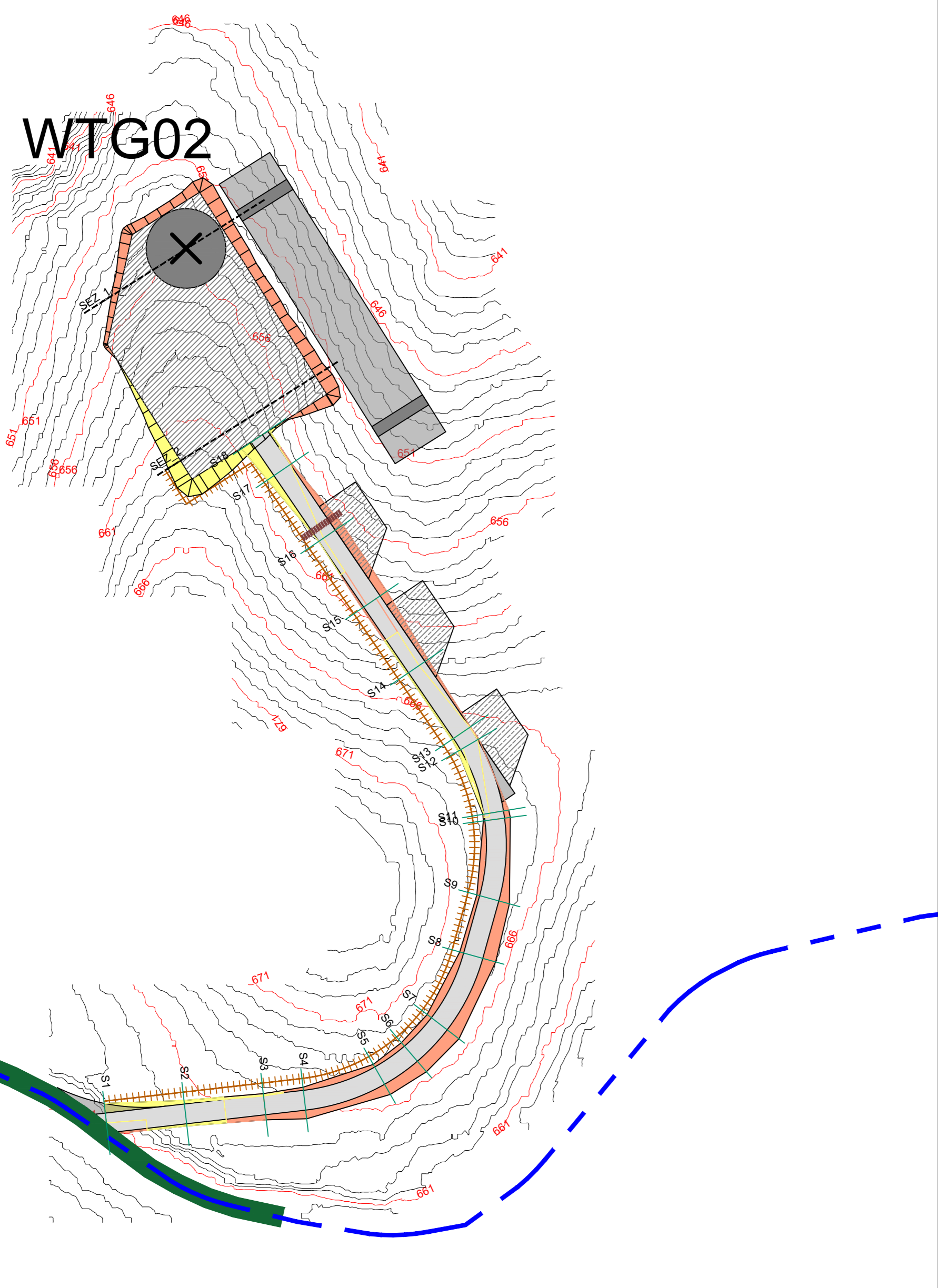


WTG02



LEGGENDA
- Pistre di accesso agli aerogeneratori
- Pistra di accesso temporanea
- Strada esistente
- Strada esistente da adeguare
- Piazzole montaggio aerogeneratori
- Area montaggio - posizionamento gru ausiliarie
- Area stoccaggio blade e montaggio gru
- Fondazione aerogeneratore
- Sterri
- Riporti
- Tombino
- Fosso di guardia

NOTE:
- Le aree stoccaggio blade e montaggio gru non sono soggette a sbancamenti; Tali aree verranno ripristinate mediante rinaturalizzazione alla dismissione del cantiere;
- L'adeguamento della strada esistente riguarderà esclusivamente il rifacimento della pavimentazione mediante misto di cava compatto.

Logos of Regione Molise, Comuni di San Giovanni in Galdo, Campolieto, Morrone del Sannio, and Provincia di Campobasso.

PROGETTO PER LA REALIZZAZIONE DI UN PARCO EOLICO PER LA PRODUZIONE DI ENERGIA ELETTRICA della potenza di 33 MW alla località Fiego dei Comuni di San Giovanni in Galdo e Campolieto (aerogeneratori) e DELLE OPERE CONNESSE E DELLE INFRASTRUTTURE INDISPENSABILI nei Comuni di San Giovanni in Galdo, Campolieto e Morrone del Sannio.

PROGETTO DEFINITIVO

GAL\_PS\_02
Progetto stradale:
Pista e piazzola WTG02

Proponente
Rinnovabili Sud Tre srl
Via Della Chimica, 103 - 85100 Potenza (PZ)

Formato A0
Scala VARIE

Progettista
Ing. Gaetano Cirone
Professional seal and stamp.

Table with 5 columns: Revisione, Descrizione, Data, Preparato, Controllato, Approvato. Row 00: Prima emissione, 10/11/2023, Ing. Gaetano Cirone, Ing. Gaetano Cirone, Ing. Gaetano Cirone.