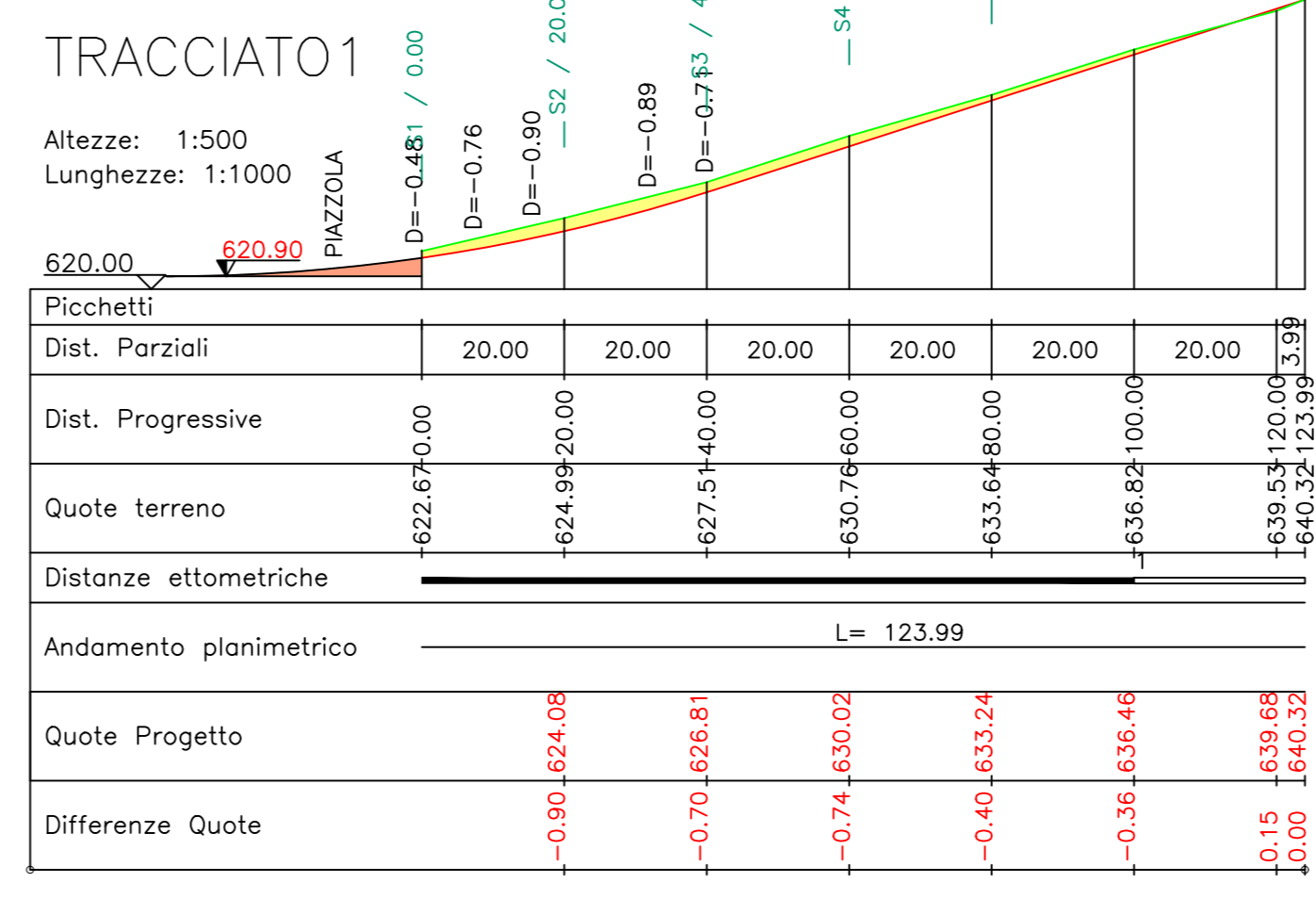


TRACCIATO1
Caratteristiche Tracciato di Progetto

Quota Monte	640.32
Quota Valle	622.20
Lungh. Proiezione	-123.99
Lungh. Sviluppo	125.34
Disevato	18.13
Pendenza Minima	8.11 %
Pendenza Massima	16.10 %
Pendenza Media	12.37 %

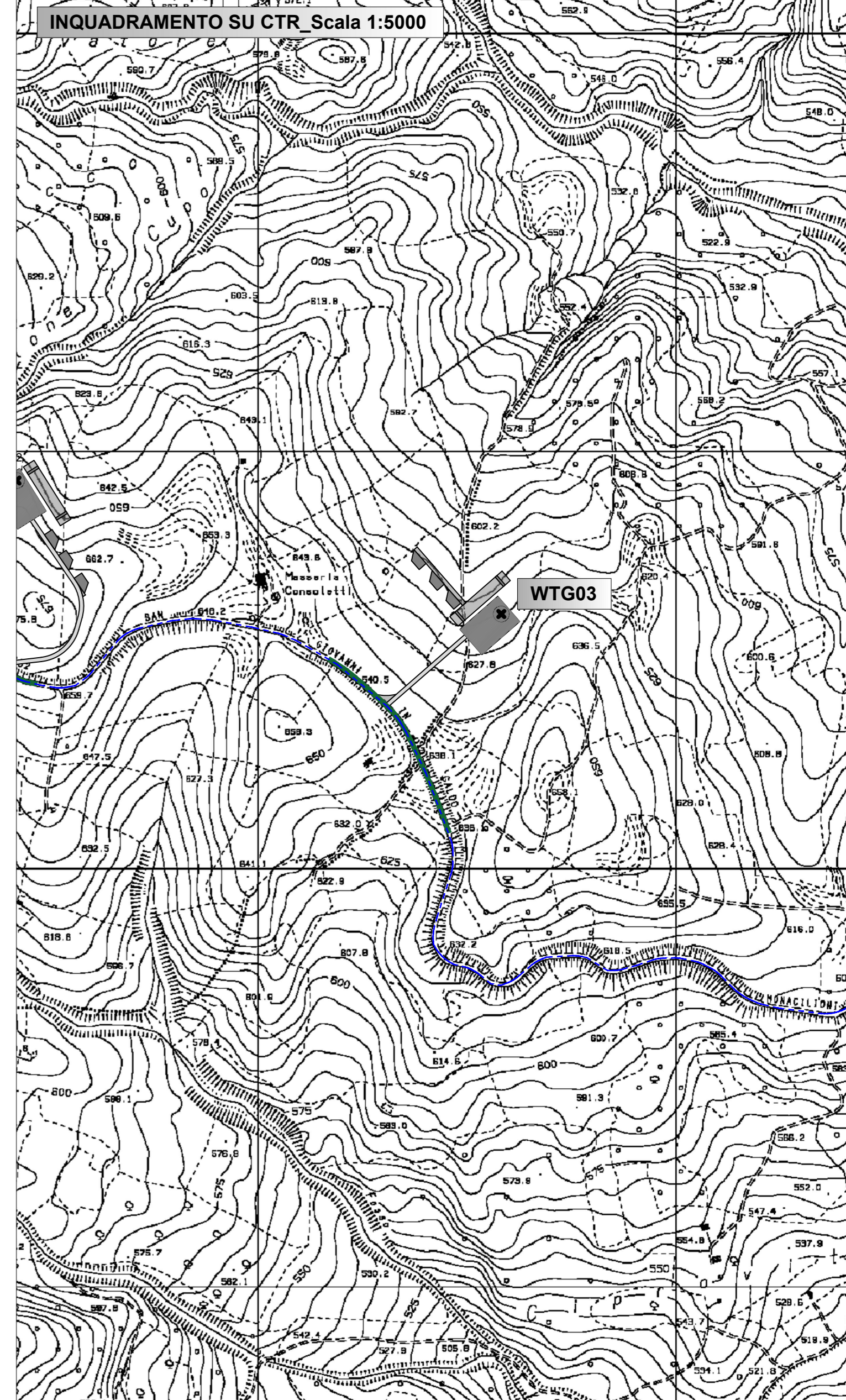


Pendenza Livellata	
8.11 %	16.10 %
12.37 %	

Pendenza	
8.11 %	16.10 %
12.37 %	

Pendenza	
8.11 %	16.10 %
12.37 %	

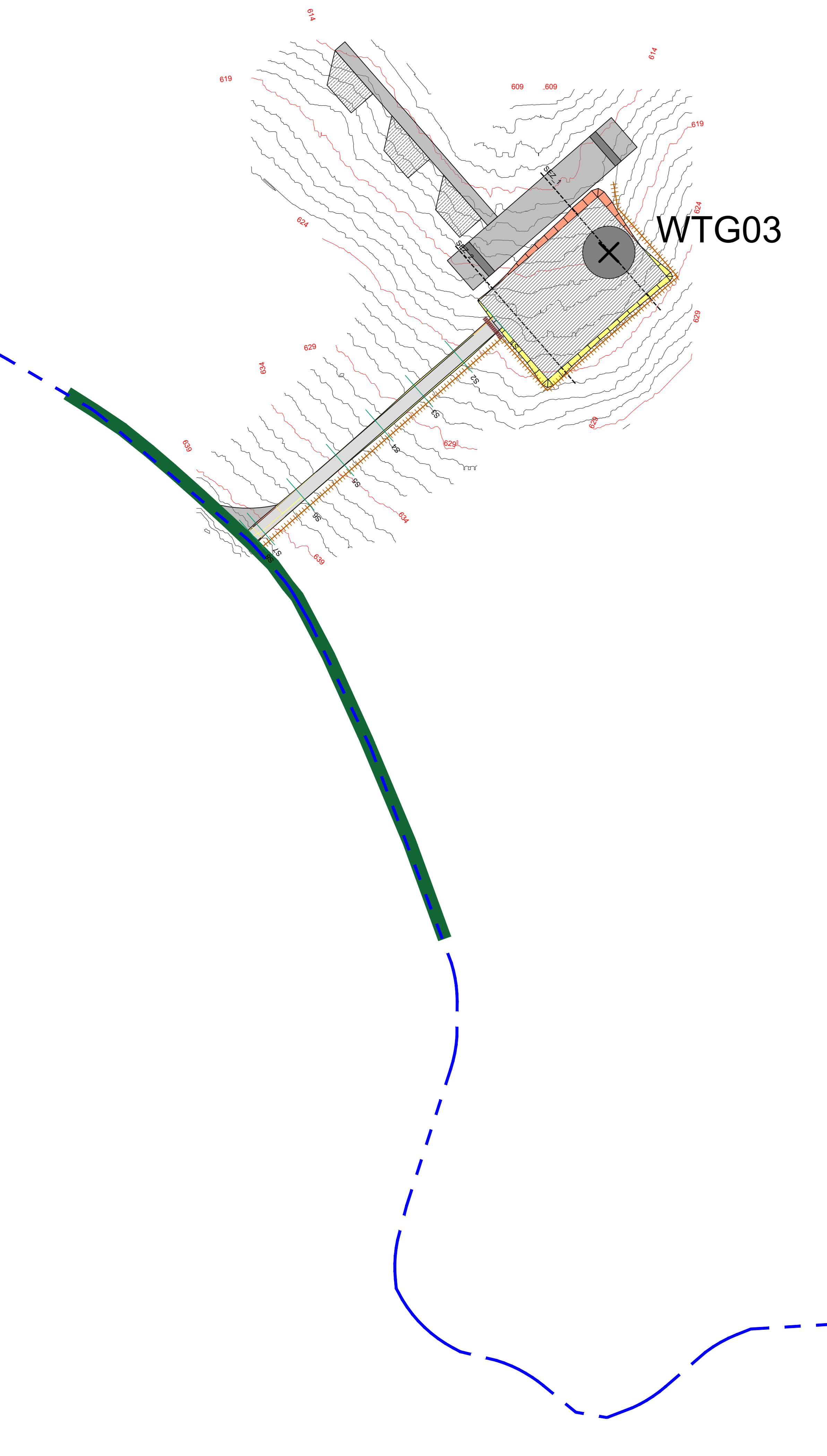
Pendenza	
8.11 %	16.10 %
12.37 %	



- LEGENDA**
- Piste di accesso agli aerogeneratori
 - Pista di accesso temporanea
 - Strada esistente
 - Strada esistente da adeguare
 - Piazzole montaggio aerogeneratori
 - Area montaggio - posizionamento gru ausiliarie
 - Area stoccaggio blade e montaggio gru
 - Fondazione aerogeneratore
 - Sterri
 - Riperti
 - Tombino
 - Fosso di guardia

NOTE:

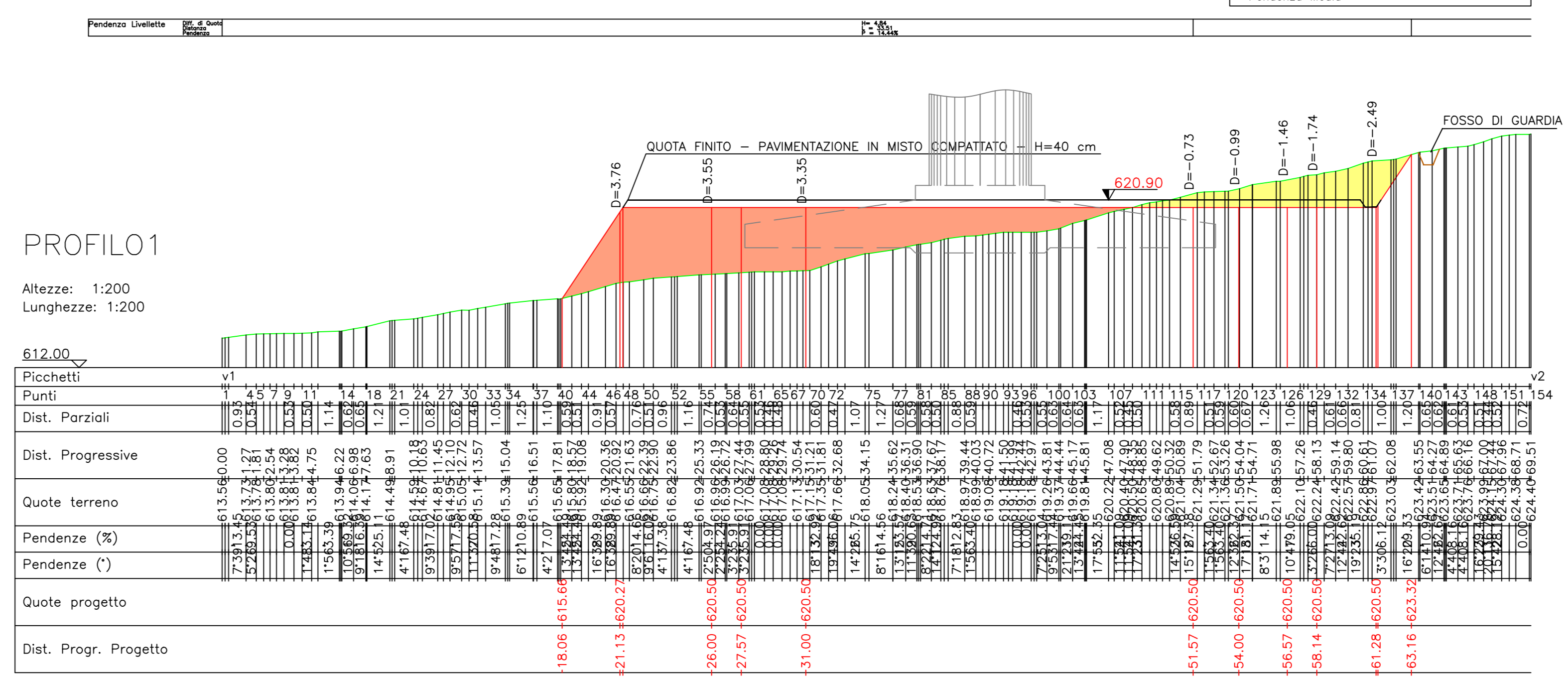
- Le aree stoccaggio blade e montaggio gru non sono soggette a sbancamenti; Tali aree verranno ripristinate mediante rinaturalizzazione alla dismissione del cantiere;
- L'adeguamento della strada esistente riguarderà esclusivamente il rifacimento della pavimentazione mediante misto di cava compatto.



SEZIONE 1_PIAZZOLA

PROFILO1
Caratteristiche Tracciato di Progetto

Quota Monte	623.32
Quota Valle	615.66
Lungh. Proiezione	45.10
Lungh. Sviluppo	49.20
Disevato	7.65
Pendenza Minima	
Pendenza Massima	
Pendenza Media	



Pendenza Livellata	
8.11 %	16.10 %
12.37 %	

Pendenza	
8.11 %	16.10 %
12.37 %	

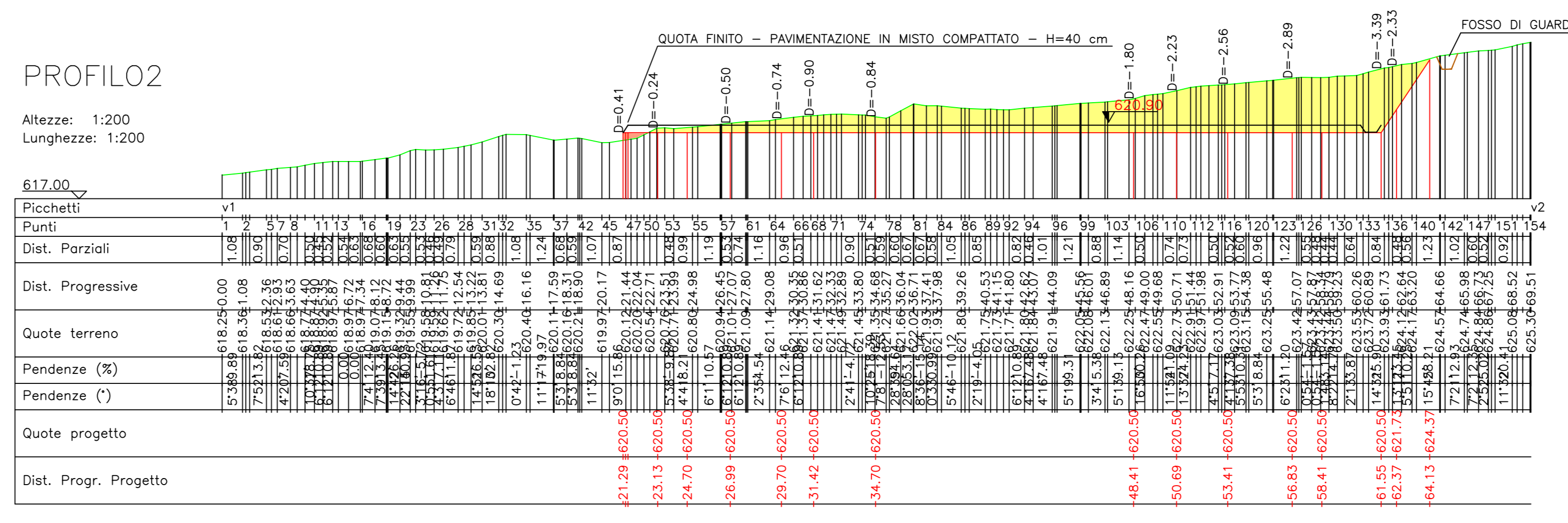
Pendenza	
8.11 %	16.10 %
12.37 %	

Pendenza	
8.11 %	16.10 %
12.37 %	

SEZIONE 2_PIAZZOLA

PROFILO2
Caratteristiche Tracciato di Progetto

Quota Monte	624.37
Quota Valle	620.50
Lungh. Proiezione	42.84
Lungh. Sviluppo	45.12
Disevato	3.87
Pendenza Minima	
Pendenza Massima	
Pendenza Media	

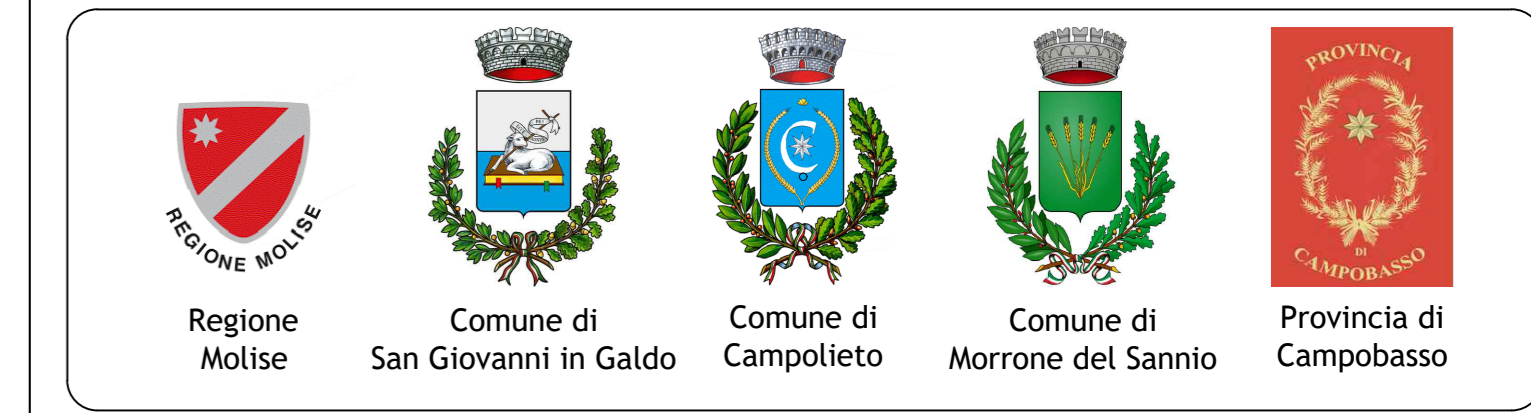


Pendenza Livellata	
8.11 %	16.10 %
12.37 %	

Pendenza	
8.11 %	16.10 %
12.37 %	

Pendenza	
8.11 %	16.10 %
12.37 %	

Pendenza	
8.11 %	16.10 %
12.37 %	



PROGETTO PER LA REALIZZAZIONE
DI UN PARCO EOLICO PER LA PRODUZIONE DI ENERGIA ELETTRICA della potenza di 33 MW alla località Fiego dei Comuni di San Giovanni in Galdo e Campolieto (aerogeneratori) e DELLE OPERE CONNESSE E DELLE INFRASTRUTTURE INDISPENSABILI nei Comuni di San Giovanni in Galdo, Campolieto e Morrone del Sannio.

PROGETTO DEFINITIVO

GAL_PS.03
Progetto stradale:
Pista e piazzola WTG03

Proponente
Rinnovabili Sud Tre srl
Via Della Chimica, 103 - 85100 Potenza (PZ)

Formato
A0

Scala
VARIE

Progettista
Ing. Gaetano Cirone

Revisione	Descrizione	Data	Preparato	Controllato	Approvato
00	Prima emissione	10/11/2023	Ing. Gaetano Cirone	Ing. Gaetano Cirone	Ing. Gaetano Cirone