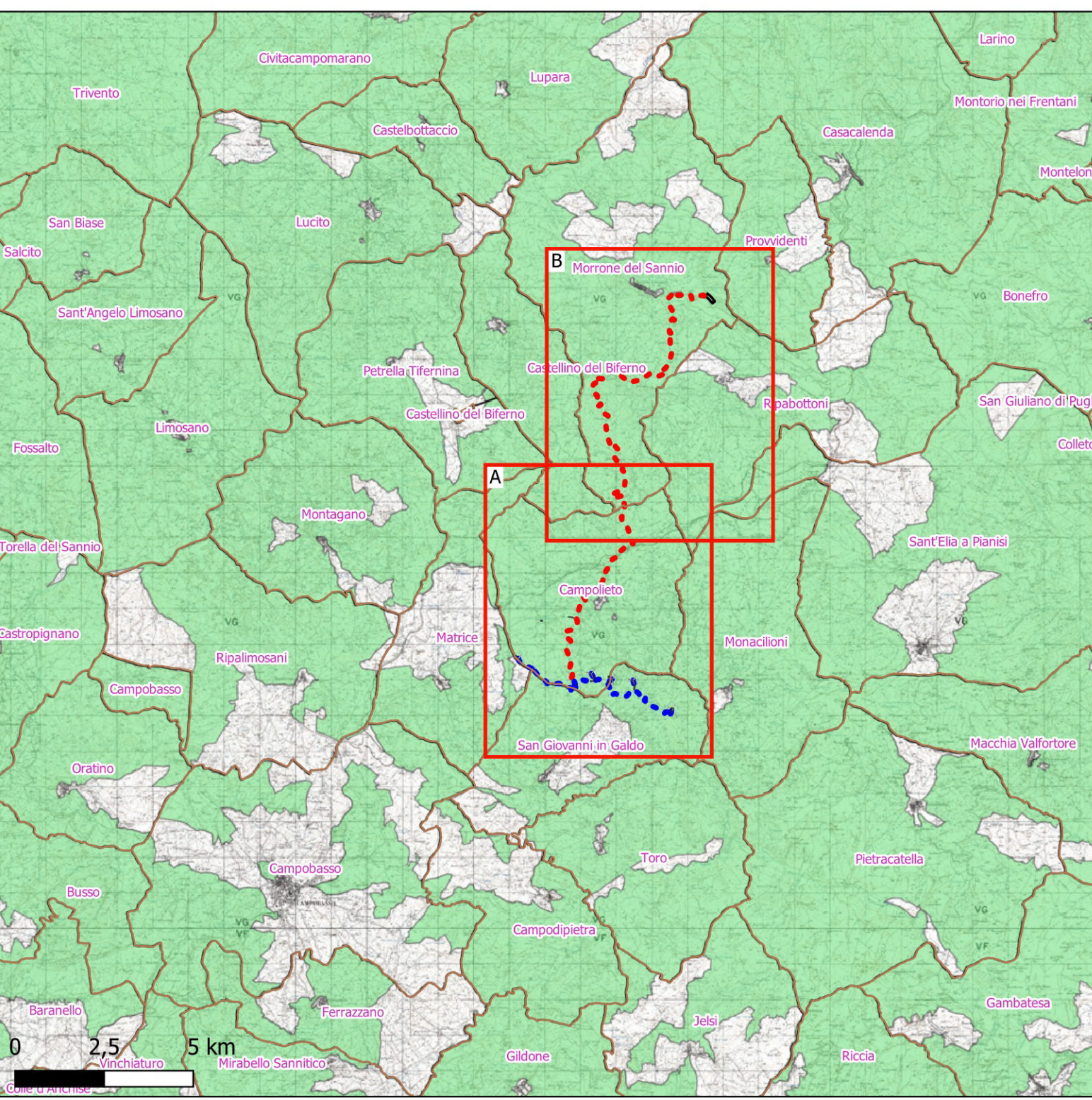


CARTA DEL VINCOLO IDROGEOLOGICO - RD1923



- LEGENDA:**
- OPERE IMPIANTO**
- Opere di progetto*
- Aerogeneratori di progetto con ingombro reale
 - Piste di accesso
 - Piazzola di montaggio aerogeneratori
 - Cavodotto MT interno
 - Cavodotto MT esterno
 - Strada esistente da adeguare
 - Impianto di accumulo elettrochimico
 - Viabilità di accesso impianto di accumulo elettrochimico
 - Cabina di sezionamento
- Opere di progetto temporanee*
- Area cantiere base
 - Stoccaggio blade
 - Aree montaggio gru
 - Pista di accesso temporanea
 - Slargo temporaneo
- Opere di rete e di connessione*
- Futura SE Terna "Morrone"
- VINCOLO IDROGEOLOGICO**
- Aree sottoposte a vincolo idrogeologico RD1923
- Limiti Amministrativi**
- Confini Comunali Mobite

0 1:10.000 0,5 1 km



PROGETTO PER LA REALIZZAZIONE DI UN PARCO EOLICO PER LA PRODUZIONE DI ENERGIA ELETTRICA della potenza di 33 MW alla località Fiego dei Comuni di San Giovanni in Galdo e Campolieto (aerogeneratori) e DELLE OPERE CONNESSE E DELLE INFRASTRUTTURE INDISPENSABILI nei Comuni di San Giovanni in Galdo, Campolieto e Morrone del Sannio.

PROGETTO DEFINITIVO GAL_RD23.01
CARTA DEI VINCOLI, IN: CARTA DEL VINCOLO IDROGEOLOGICO - RD1923

Proponente

 Rinnovabili Sud Tre srl
 Via Della Chimica, 103 - 85100 Potenza (PZ)

Formato A0 +
Scala 1:10.000

Progettista
 Ing. Gaetano Crione

Revisione	Descrizione	Data	Preparato	Controllato	Approvato
00	Prima emissione	10/11/2023	Ing. G. D'Agosta Greco	Ing. G. D'Agosta Greco	Ing. Gaetano Crione

