

Legenda

Interventi in progetto

Linea aerea doppia tema 150 kV

Sostegni

Impianti esistenti

Linee aeree

- Stazione 380kV RTN
- Stazione 150kV RTN
- Cabina Utente
- Centrale Eolica
- Stazione non RTN e Cabina Primaria
- Centrale Termoelettrica

Stazione di Deliceto

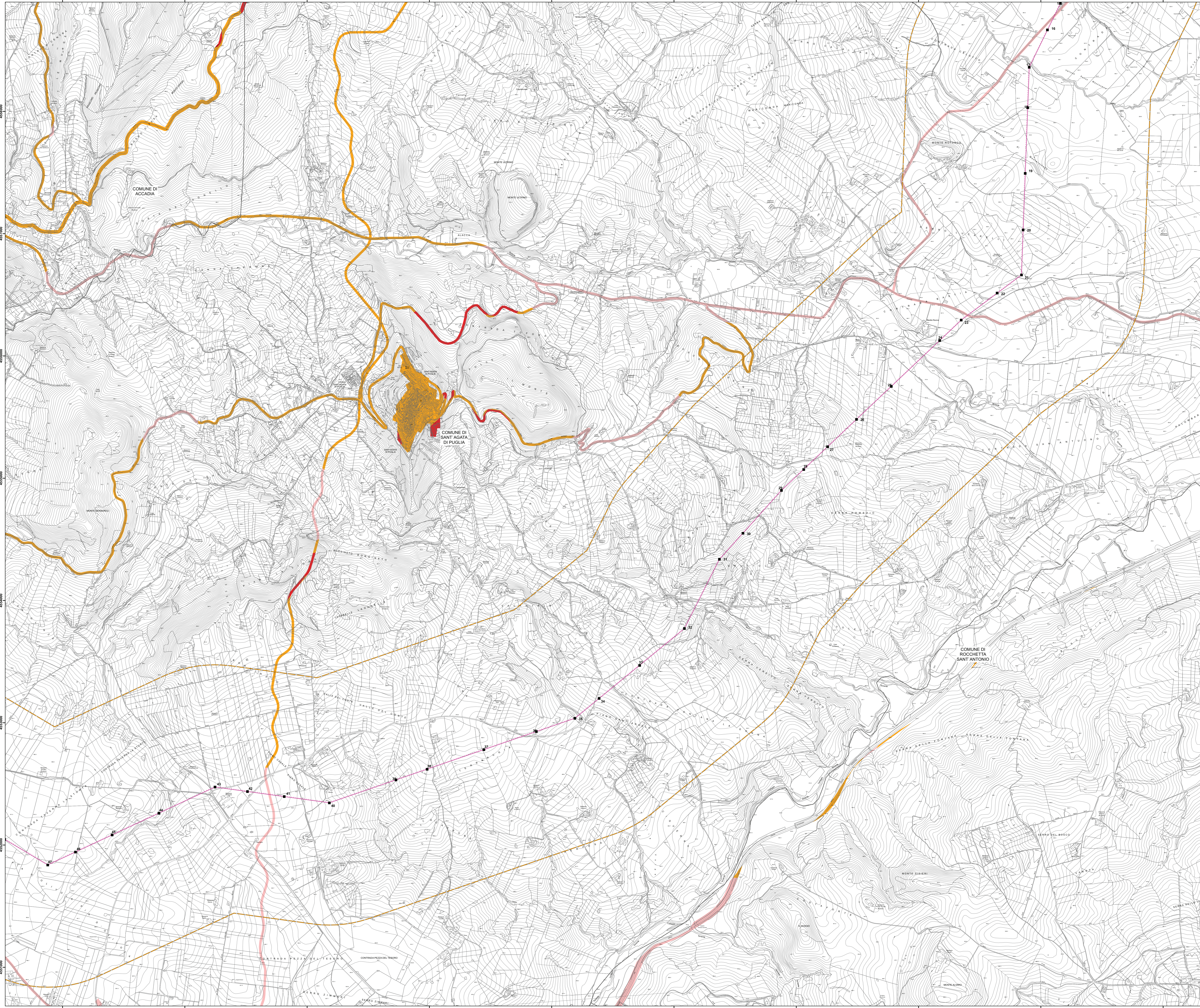
Area di studio

Limiti comunali

Rischio Globale*

- moderato (R1)
- medio (R2)
- elevato (R3)
- molto elevato (R4)

*Fonte: Autorità di Bacino della Regione Puglia
<http://www.adb.puglia.it>



REVISIONI				
NO	24/06/2011	PRIMA EMISSIONE	PROGER S.P.A.	L. DI TULLIO N. IRVINGE
N	DATA	DESCRIZIONE	ELABORATO	VERIFICATO APPROVATO
CODICE DELL'LABORATORIO				
DEFR10001BASA00038_04_2-2		Terna		
PROGETTO				
RACCORDI IN DOPPIA TERNA DELLA SE DI DELICETO ALLA LINEA ESISTENTE A 150KV "ACCADIA - VALLESACCARDA"				
RELAZIONE GEOLOGICA PRELIMINARE				
Carta del Rischio Globale				
NO	DEFR10001BASA00038_04_2-2.pdf	SCALA CAD	FORMATO	SCALA
			A0	1:10.000
				FOGLIO
				2/3

Questo documento contiene informazioni di proprietà Terna S.p.A. e deve essere utilizzato esclusivamente dal destinatario in relazione alle finalità per le quali è stato ricevuto. È vietata qualsiasi forma di riproduzione o divulgazione senza l'esplicita autorizzazione di Terna S.p.A.
 This document contains information proprietary to Terna S.p.A. and it will have to be used exclusively for the purposes for which it has been furnished. Whichever shape of spreading or reproduction without the written permission of Terna S.p.A. is prohibited.