



Regione Puglia



Comune di Gravina in Puglia



Provincia di Bari

PROGETTO PER LA REALIZZAZIONE DI UN PARCO AGROVOLTAICO PER LA PRODUZIONE DI ENERGIA ELETTRICA, DELLE OPERE CONNESSE E DELLE INFRASTRUTTURE INDISPENSABILI Località San Felice - Comune di Gravina in Puglia (BA)

PROGETTO DEFINITIVO

FLX\_ARC.04.00 V.P.I.A. Carta del potenziale archeologico

Proponente

Rinnovabili Sud Due srl  
Via Della Chimica, 103 - 85100 Potenza (PZ)

Formato

A0

Scala

1:12.000

Progettista

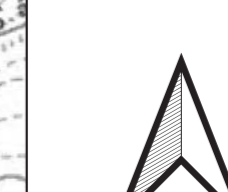
architetto:  
Dot. Antonio MESSICA



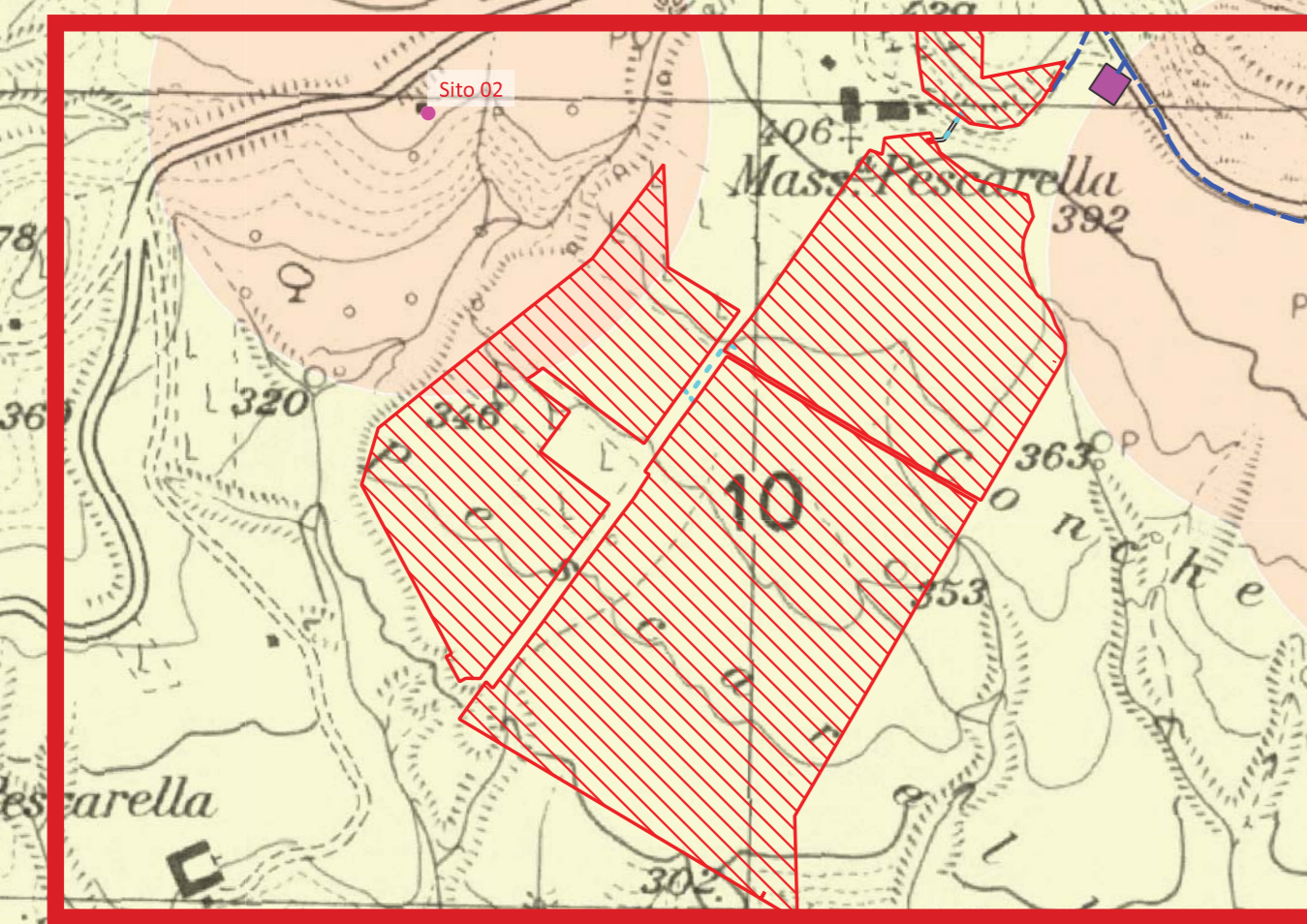
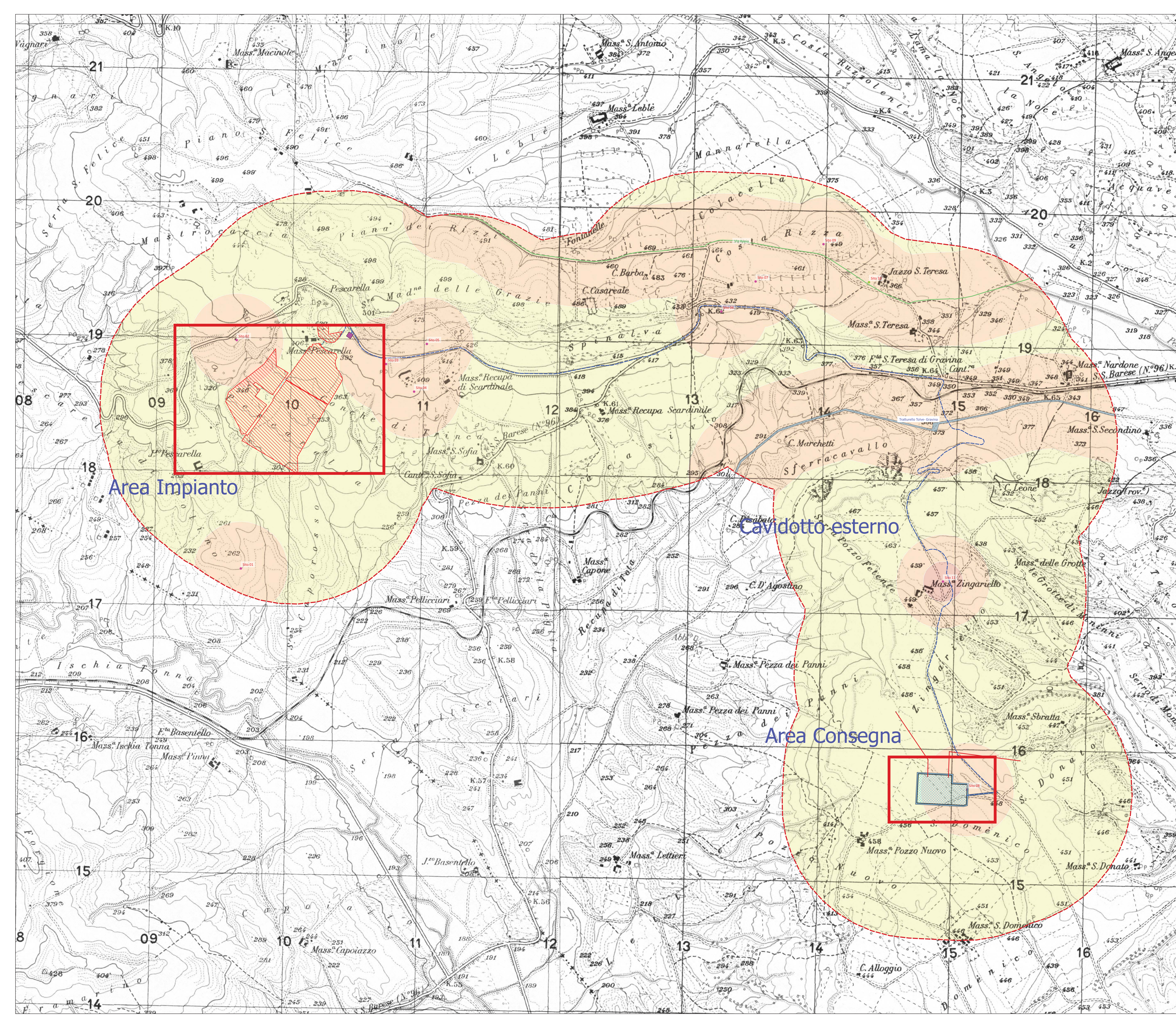
Revisione	Descrizione	Data	Preparato	Controllato	Approvato
00	Prima emissione		A. MESSICA		Ing. Gaetano Cirro

LEGENDA

- MOSI
- MOSI\_multipoint [11]
- area ad uso funerario [3]
- area di materiale mobile [10]
- MOSI\_multilinea [1]
- MOSI\_multipolygon [1]
- MORR [1]
- AREE DI POTENZIALE E RISCHIO
- VRP\_multipolygon [3]
- potenziale alto [1]
- potenziale medio [1]
- potenziale basso [1]
- CARTOGRAFIA WMS/WFS
- Copertura regioni zona WGS84-UTM33; Copertura regioni zona WGS84-UTM32
- COM.LINI
- Comuni\_WGS84

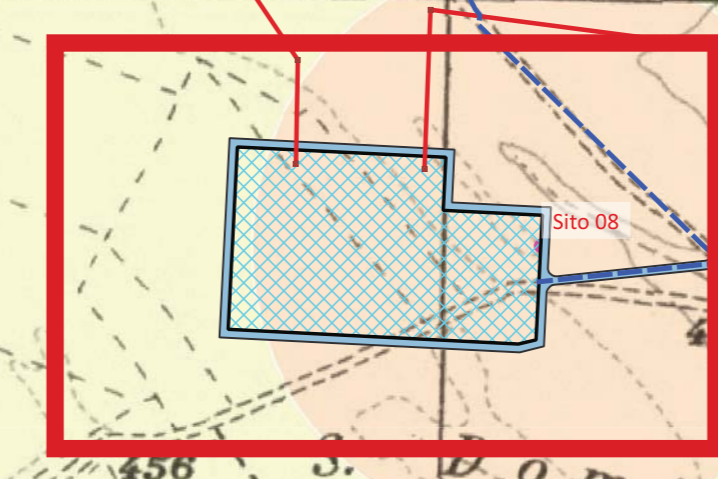


0 400 800 1.200 m



Area Impianto

Cavidotto esterno



Area Consegna