



Regione Puglia



Comune di Gravina in Puglia



Provincia di Bari

**PROGETTO PER LA REALIZZAZIONE
DI UN PARCO AGROVOLTAICO PER LA PRODUZIONE DI ENERGIA ELETTRICA,
DELLE OPERE CONNESSE E DELLE INFRASTRUTTURE INDISPENSABILI**
Località San Felice - Comune di Gravina in Puglia (BA)

PROGETTO DEFINITIVO

FLX_ARC.06.00
V.P.I.A.
**Cartalogo del dettaglio delle
ricognizioni**

Proponente

Rinnovabili Sud Due srl
Via Della Chimica, 103 - 85100 Potenza (PZ)

Formato

Fasc. A3

Scala

1:5.000

Progettista

archeologo:
Dott. Antonio MESISCA



Revisione	Descrizione	Data	Preparato	Controllato	Approvato
00	Prima emissione		A. Mesisca		Ing. Gaetano Cirone

Visibilità del suolo: 1

Copertura del suolo: superficie artificiale - Rete stradale



Legenda

RICOGNIZIONI E SCAVI

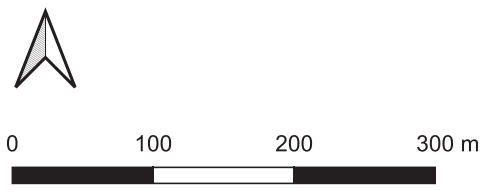
D_RCG_multipolygon (visibilità) [46]

- 1 [25]
- 2 [19]
- 3 [2]

COMUNI

Comuni_WGS84

Google Satellite



Visibilità del suolo: 1

Copertura del suolo: superficie artificiale - Rete stradale



Legenda

RICOGNIZIONI E SCAVI

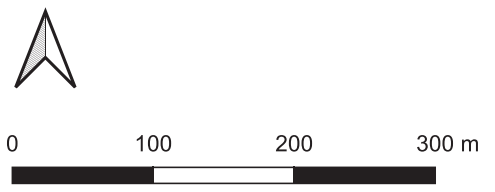
D_RCG_multipolygon (visibilità) [46]

- 1 [25]
- 2 [19]
- 3 [2]

COMUNI

Comuni_WGS84

Google Satellite



Visibilità del suolo: 3

Copertura del suolo: superficie agricola utilizzata - Terreni coltivati a fieno



Legenda

RICOGNIZIONI E SCAVI

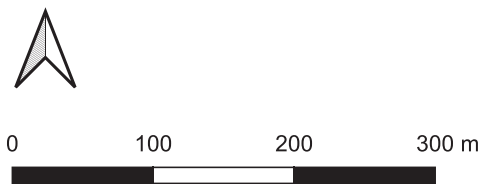
D_RCG_multipolygon (visibilità) [46]

- 1 [25]
- 2 [19]
- 3 [2]

COMUNI

Comuni_WGS84

Google Satellite



Ricognizione 51ee63302ff6476bbd9ba289a2433d45

Unità di ricognizione UR03 - Data 2023/07/15

Visibilità del suolo: 2

Copertura del suolo: superficie agricola utilizzata - Terreni coltivati a fieno



Legenda

RICOGNIZIONI E SCAVI

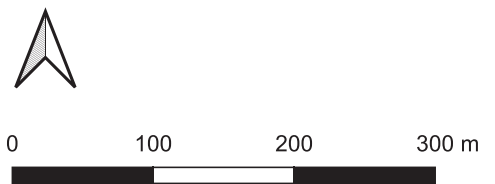
D_RCG_multipolygon (visibilità) [46]

- 1 [25]
- 2 [19]
- 3 [2]

COMUNI

Comuni_WGS84

Google Satellite



Visibilità del suolo: 2

Copertura del suolo: superficie agricola utilizzata - Terreni coltivati a fieno



Legenda

RICOGNIZIONI E SCAVI

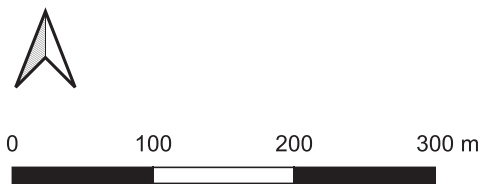
D_RCG_multipolygon (visibilità) [46]

- 1 [25]
- 2 [19]
- 3 [2]

COMUNI

Comuni_WGS84

Google Satellite



Ricognizione 51ee63302ff6476bbd9ba289a2433d45

Unità di ricognizione UR05 - Data 2023/07/15

Visibilità del suolo: 2

Copertura del suolo: superficie agricola utilizzata - Terreni coltivati a fieno



Legenda

RICOGNIZIONI E SCAVI

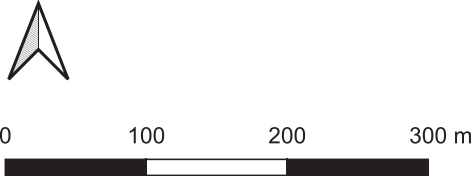
D_RCG_multipolygon (visibilità) [46]

- 1 [25]
- 2 [19]
- 3 [2]

COMUNI

Comuni_WGS84

Google Satellite

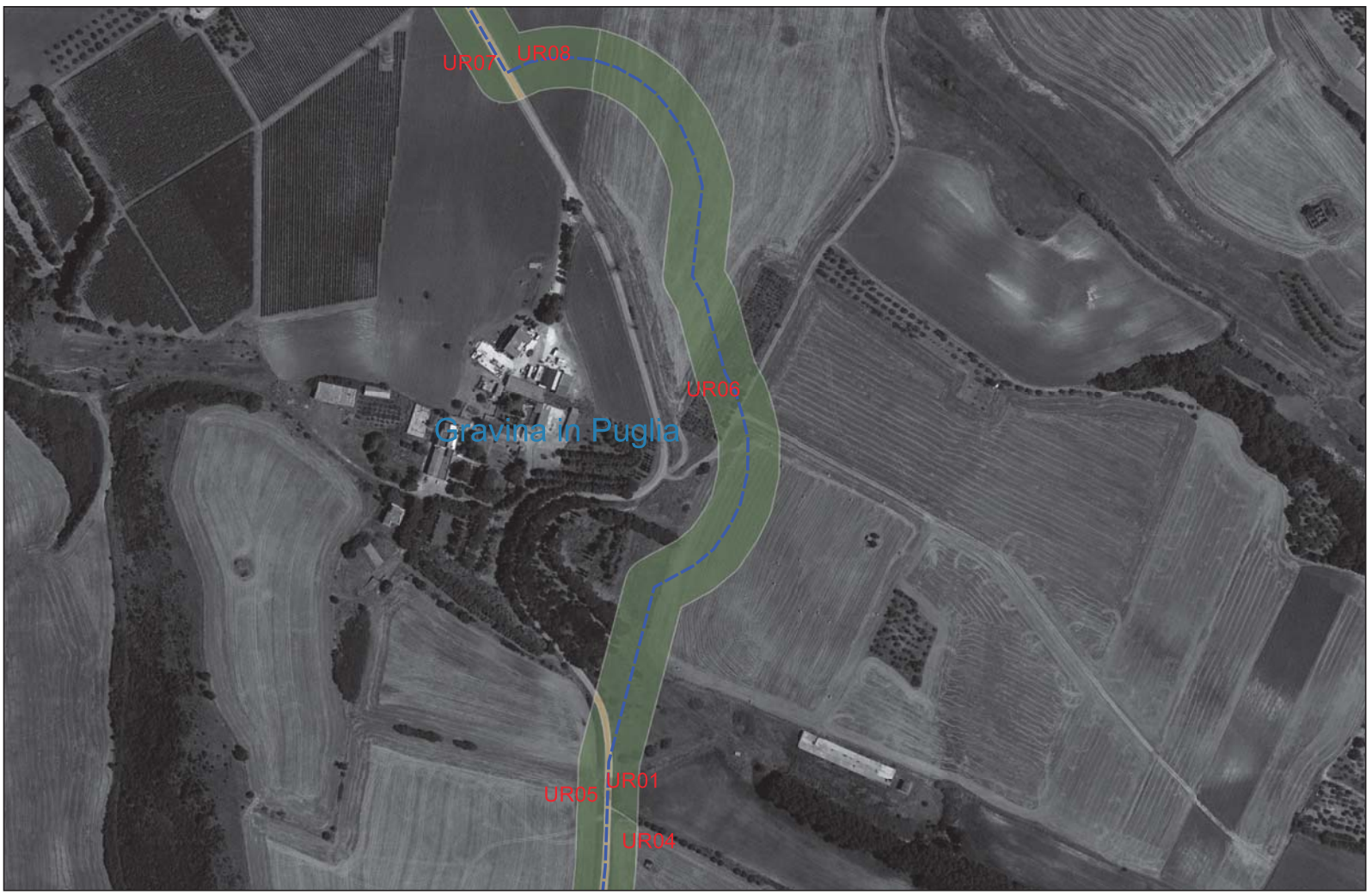


Ricognizione 51ee63302ff6476bbd9ba289a2433d45

Unità di ricognizione UR06 - Data 2023/07/15

Visibilità del suolo: 2

Copertura del suolo: superficie agricola utilizzata - Terreni coltivati a fieno e uliveti



Legenda

RICOGNIZIONI E SCAVI

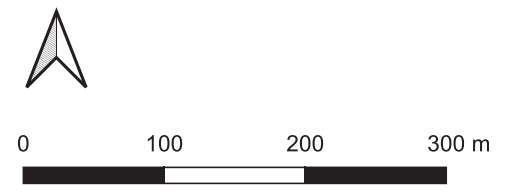
D_RCG_multipolygon (visibilità) [46]

- 1 [25]
- 2 [19]
- 3 [2]

COMUNI

Comuni_WGS84

Google Satellite

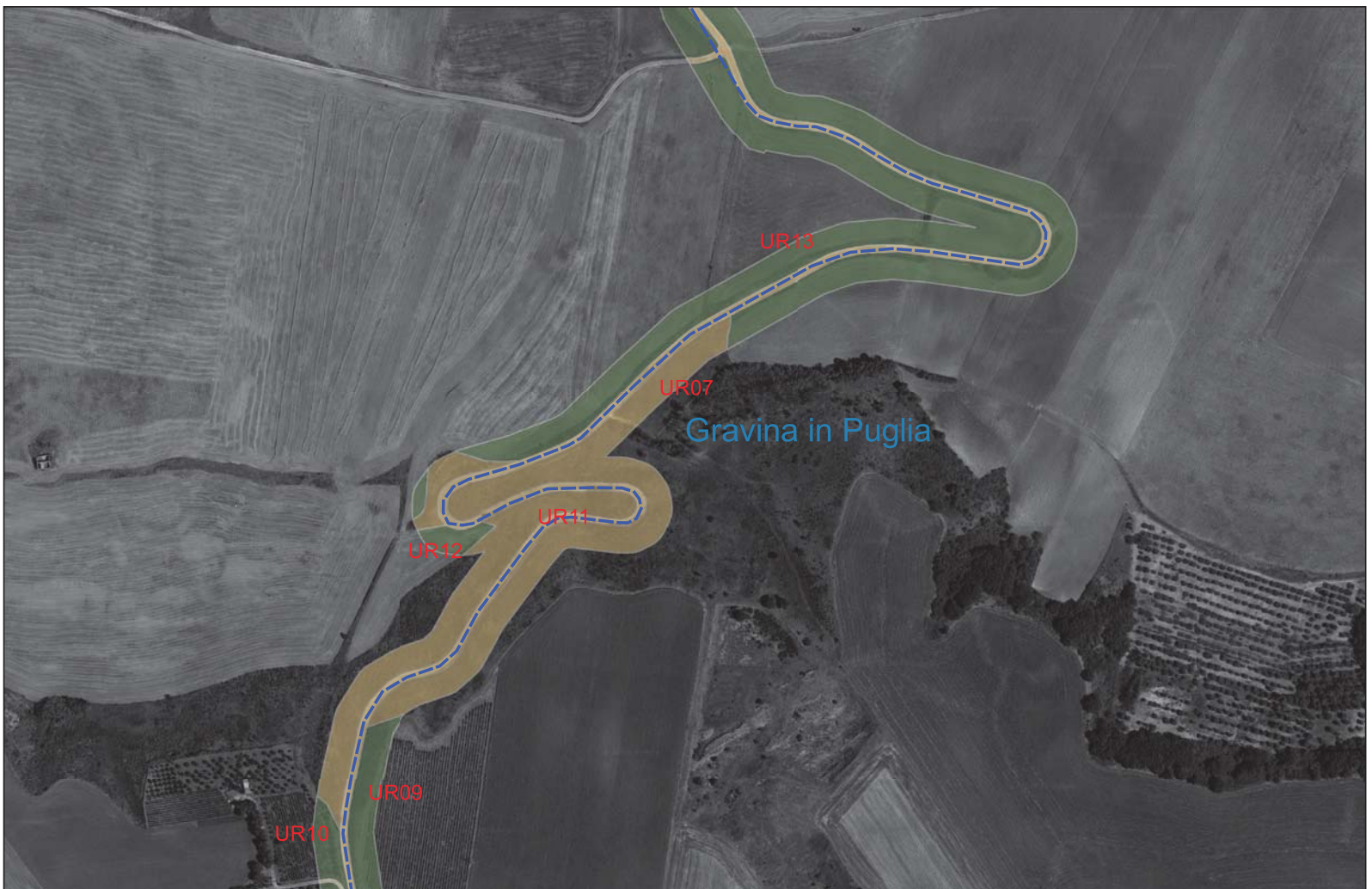


Ricognizione 51ee63302ff6476bbd9ba289a2433d45

Unità di ricognizione UR07 - Data 2023/07/15

Visibilità del suolo: 1

Copertura del suolo: superficie artificiale - Rete stradale e sterrato



Legenda

RICOGNIZIONI E SCAVI

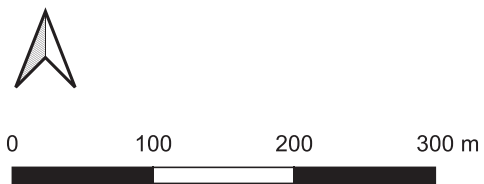
D_RCG_multipolygon (visibilità) [46]

- 1 [25]
- 2 [19]
- 3 [2]

COMUNI

Comuni_WGS84

Google Satellite



Ricognizione 51ee63302ff6476bbd9ba289a2433d45

Unità di ricognizione UR08 - Data 2023/07/15

Visibilità del suolo: 2

Copertura del suolo: superficie agricola utilizzata - Terreni coltivati a fieno



Legenda

RICOGNIZIONI E SCAVI

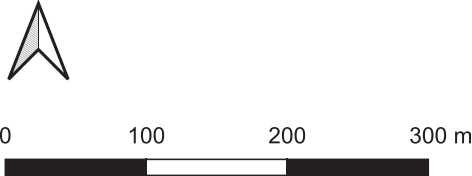
D_RCG_multipolygon (visibilità) [46]

- 1 [25]
- 2 [19]
- 3 [2]

COMUNI

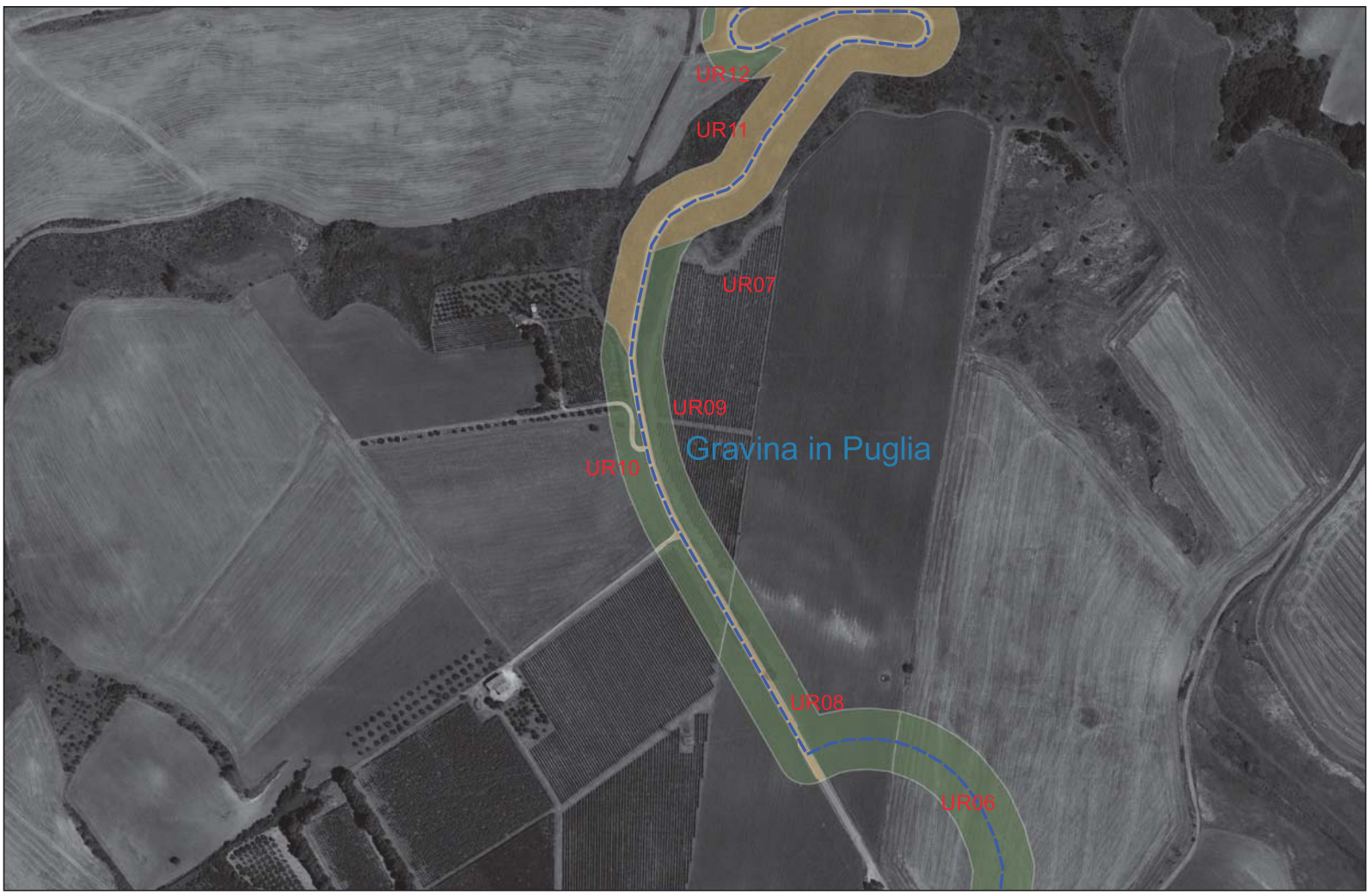
Comuni_WGS84

Google Satellite



Visibilità del suolo: 2

Copertura del suolo: superficie agricola utilizzata - Vigneti



Legenda

RICOGNIZIONI E SCAVI

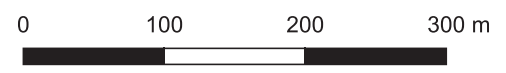
D_RCG_multipolygon (visibilità) [46]

- 1 [25]
- 2 [19]
- 3 [2]

COMUNI

Comuni_WGS84

Google Satellite



Ricognizione 51ee63302ff6476bbd9ba289a2433d45

Unità di ricognizione UR10 - Data 2023/07/15

Visibilità del suolo: 2

Copertura del suolo: superficie agricola utilizzata - Terreni coltivati a grano e uliveti



Legenda

RICOGNIZIONI E SCAVI

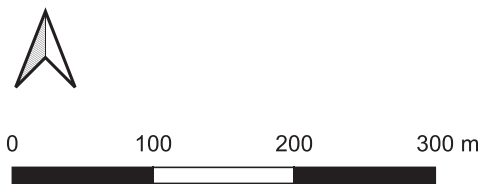
D_RCG_multipolygon (visibilità) [46]

- 1 [25]
- 2 [19]
- 3 [2]

COMUNI

Comuni_WGS84

Google Satellite

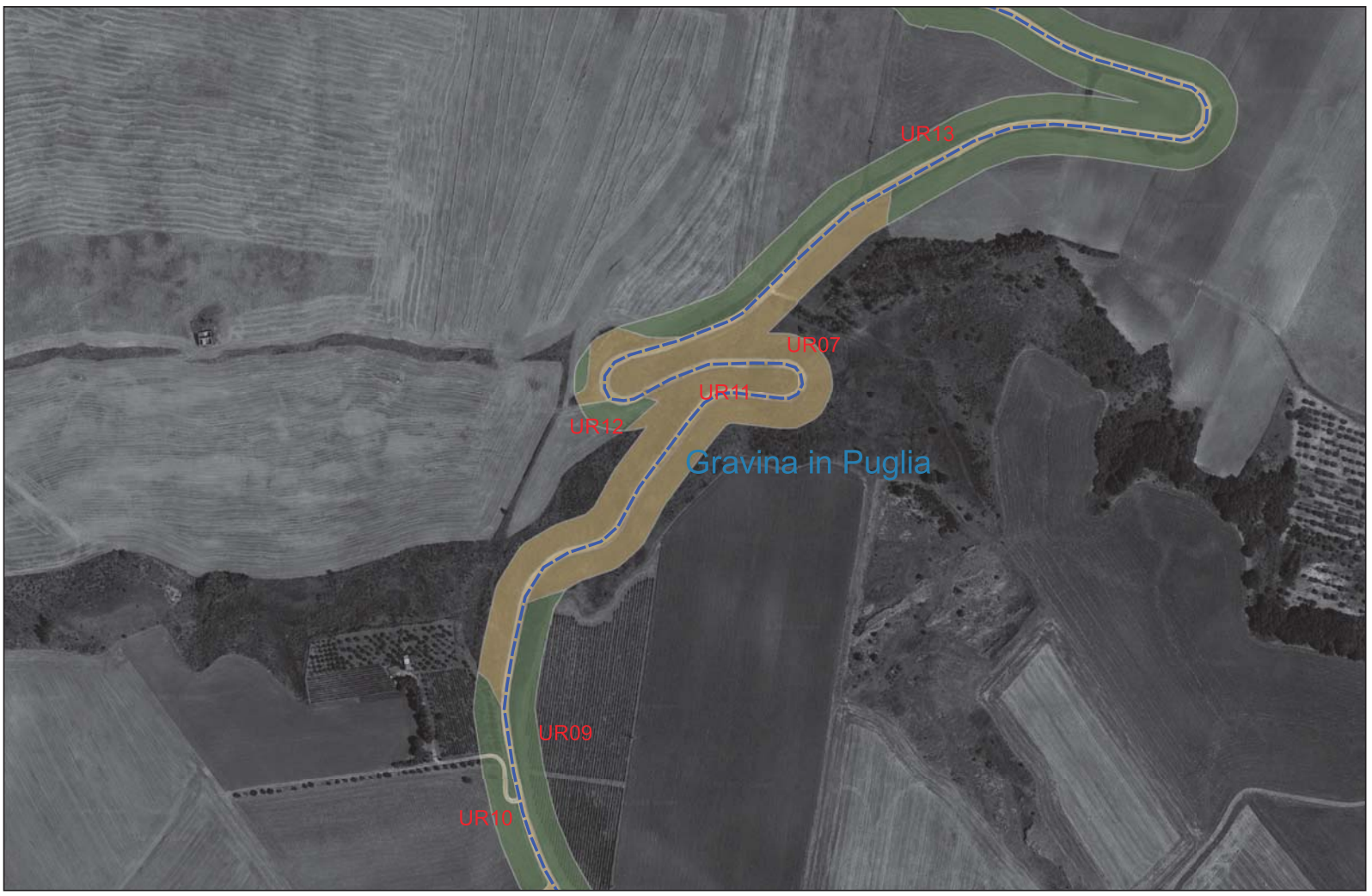


Ricognizione 51ee63302ff6476bbd9ba289a2433d45

Unità di ricognizione UR11 - Data 2023/07/15

Visibilità del suolo: 1

Copertura del suolo: superficie boscata e ambiente seminaturale - Terrreni boschivi e di incolto



Legenda

RICOGNIZIONI E SCAVI

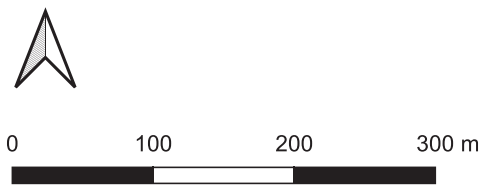
D_RCG_multipolygon (visibilità) [46]

- 1 [25]
- 2 [19]
- 3 [2]

COMUNI

Comuni_WGS84

Google Satellite



Visibilità del suolo: 2

Copertura del suolo: superficie agricola utilizzata - Terreni coltivati a fieno



Legenda

RICOGNIZIONI E SCAVI

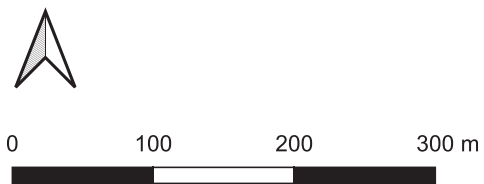
D_RCG_multipolygon (visibilità) [46]

- 1 [25]
- 2 [19]
- 3 [2]

COMUNI

Comuni_WGS84

Google Satellite

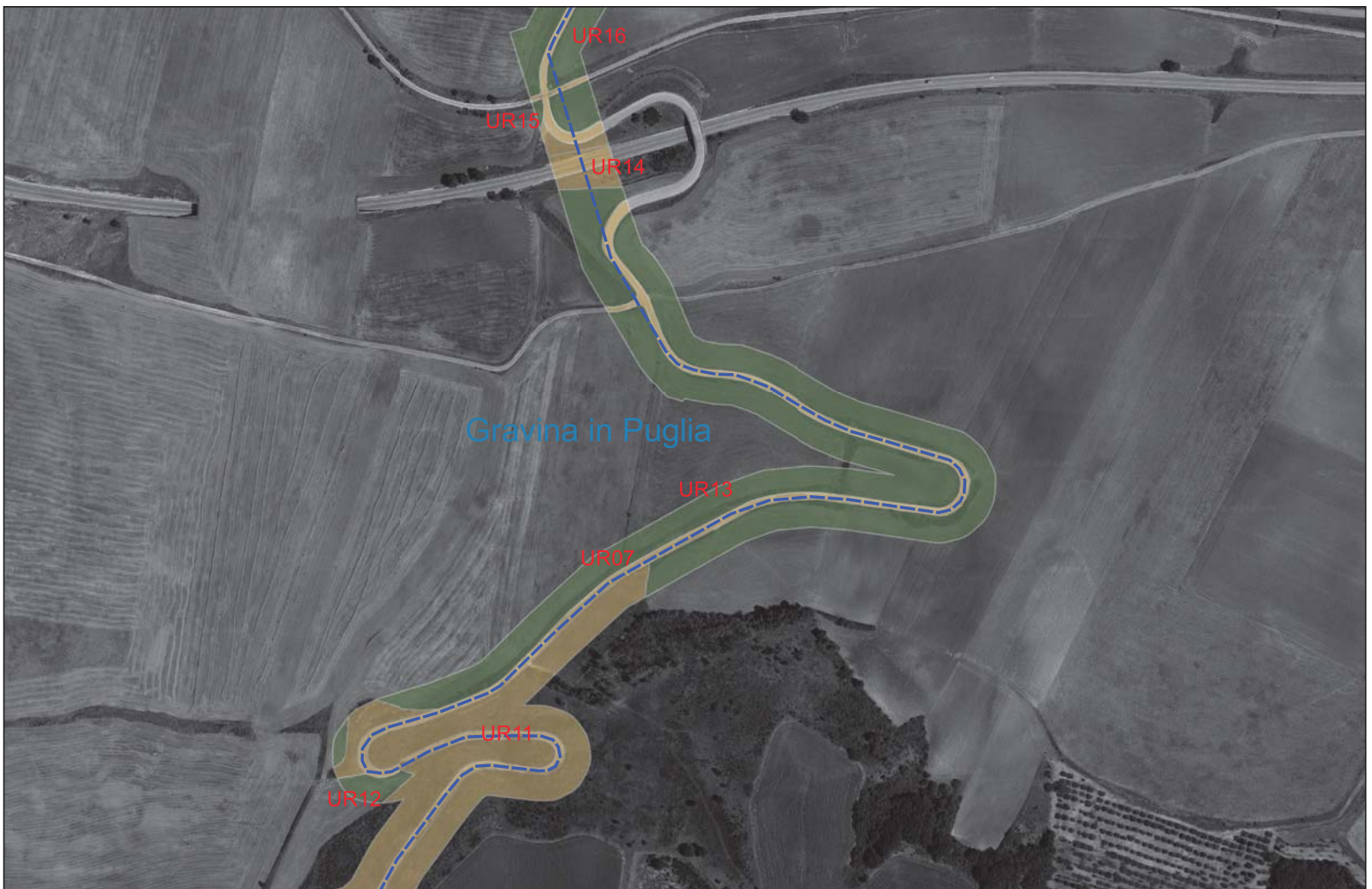


Ricognizione 51ee63302ff6476bbd9ba289a2433d45

Unità di ricognizione UR13 - Data 2023/07/15

Visibilità del suolo: 2

Copertura del suolo: superficie agricola utilizzata - Terreni coltivati a fieno



Legenda

RICOGNIZIONI E SCAVI

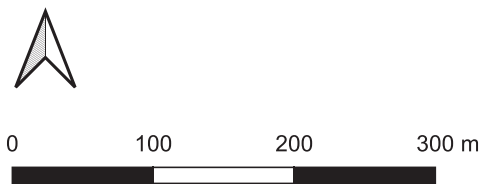
D_RCG_multipolygon (visibilità) [46]

- 1 [25]
- 2 [19]
- 3 [2]

COMUNI

Comuni_WGS84

Google Satellite

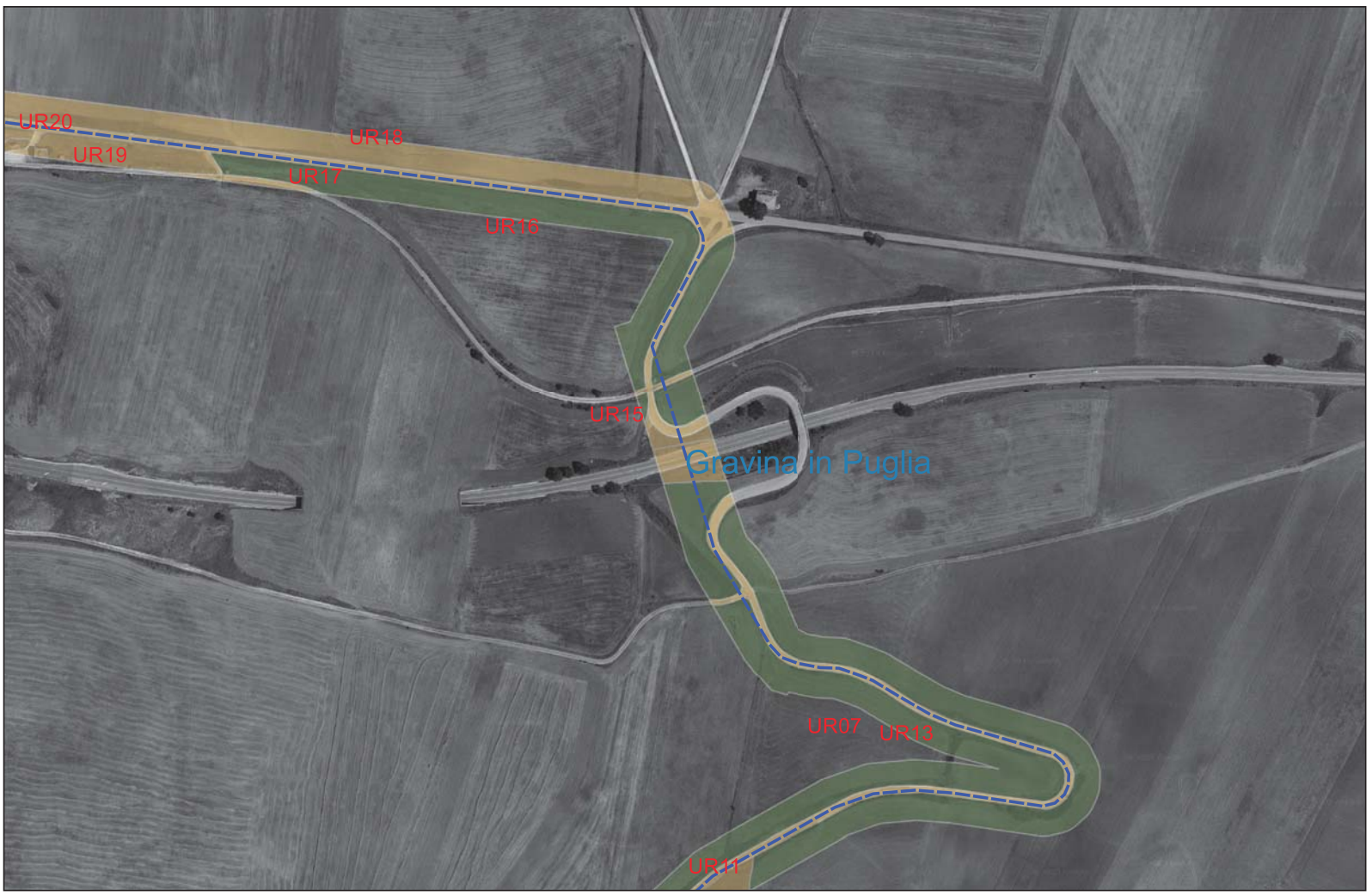


Ricognizione 51ee63302ff6476bbd9ba289a2433d45

Unità di ricognizione UR14 - Data 2023/07/15

Visibilità del suolo: 1

Copertura del suolo: superficie boscata e ambiente seminaturale - Terreni incolti



Legenda

RICOGNIZIONI E SCAVI

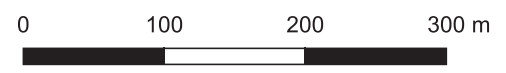
D_RCG_multipolygon (visibilità) [46]

- 1 [25]
- 2 [19]
- 3 [2]

COMUNI

Comuni_WGS84

Google Satellite

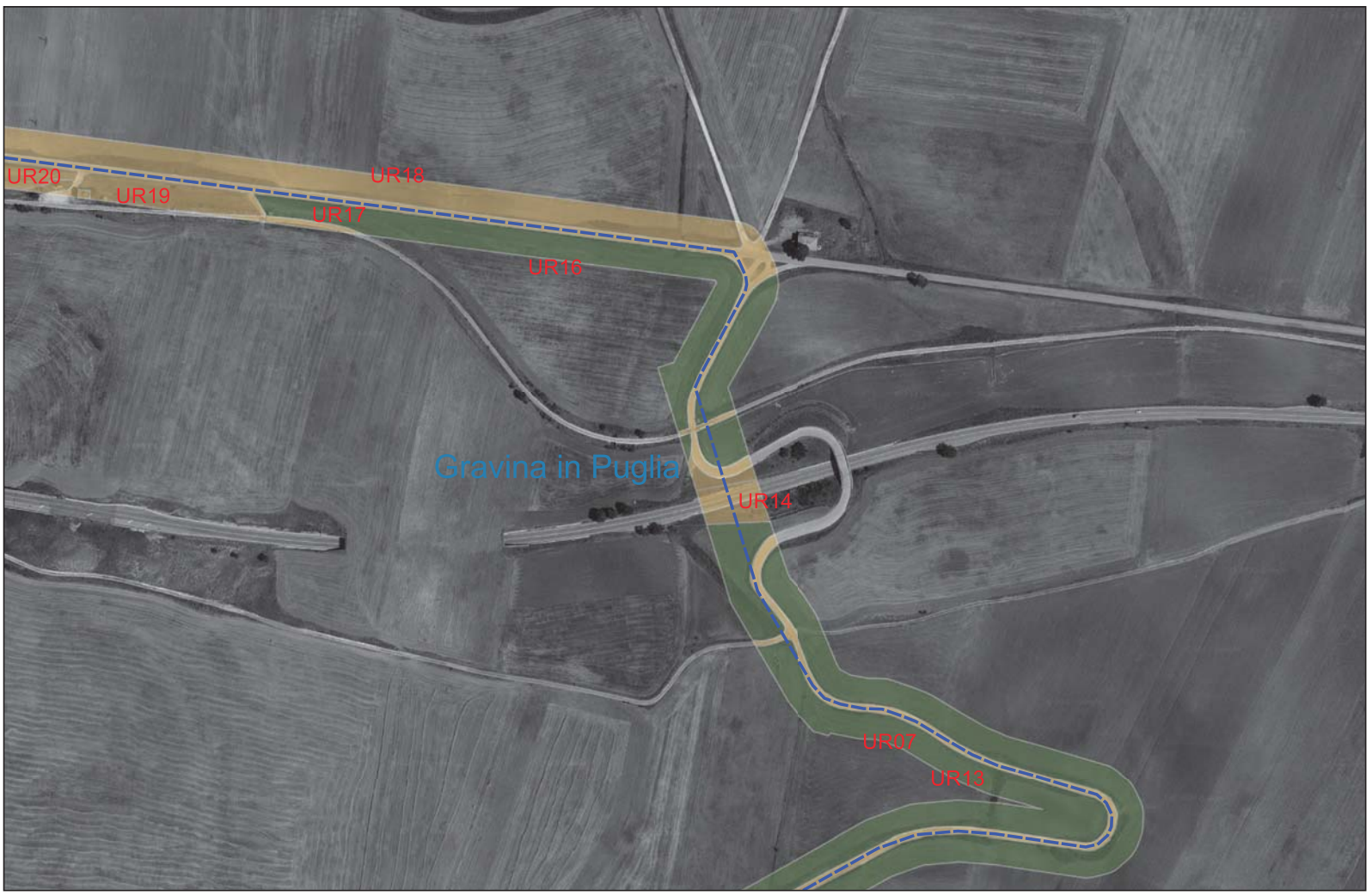


Ricognizione 51ee63302ff6476bbd9ba289a2433d45

Unità di ricognizione UR15 - Data 2023/07/15

Visibilità del suolo: 2

Copertura del suolo: superficie agricola utilizzata - Terreni coltivati a fieno



Legenda

RICOGNIZIONI E SCAVI

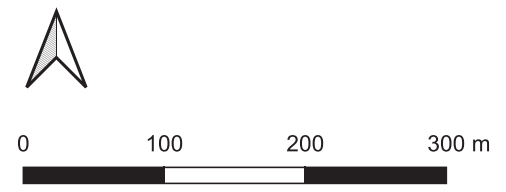
D_RCG_multipolygon (visibilità) [46]

- 1 [25]
- 2 [19]
- 3 [2]

COMUNI

Comuni_WGS84

Google Satellite



Visibilità del suolo: 2

Copertura del suolo: superficie agricola utilizzata - Terreni coltivati a fieno



Legenda

RICOGNIZIONI E SCAVI

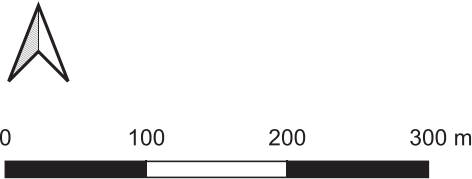
D_RCG_multipolygon (visibilità) [46]

- 1 [25]
- 2 [19]
- 3 [2]

COMUNI

Comuni_WGS84

Google Satellite



Visibilità del suolo: 1

Copertura del suolo: superficie artificiale - Rete stradale, sterrato e prefabbricati



Legenda

RICOGNIZIONI E SCAVI

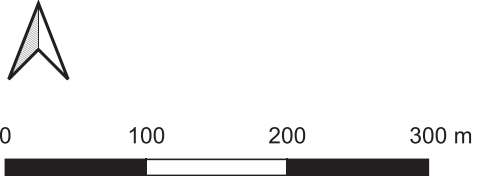
D_RCG_multipolygon (visibilità) [46]

- 1 [25]
- 2 [19]
- 3 [2]

COMUNI

Comuni_WGS84

Google Satellite



Ricognizione 51ee63302ff6476bbd9ba289a2433d45

Unità di ricognizione UR18 - Data 2023/07/15

Visibilità del suolo: 1

Copertura del suolo: superficie agricola utilizzata - Terreni coltivati a grano



Legenda

RICOGNIZIONI E SCAVI

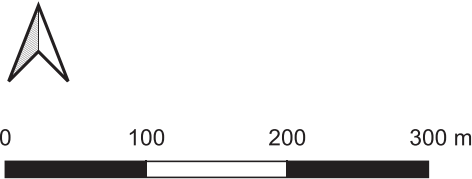
D_RCG_multipolygon (visibilità) [46]

- 1 [25]
- 2 [19]
- 3 [2]

COMUNI

Comuni_WGS84

Google Satellite



Visibilità del suolo: 1

Copertura del suolo: superficie boscata e ambiente seminaturale - Terreni incolti



Legenda

RICOGNIZIONI E SCAVI

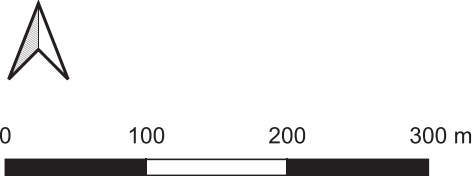
D_RCG_multipolygon (visibilità) [46]

- 1 [25]
- 2 [19]
- 3 [2]

COMUNI

Comuni_WGS84

Google Satellite



Ricognizione 51ee63302ff6476bbd9ba289a2433d45

Unità di ricognizione UR20 - Data 2023/07/15

Visibilità del suolo: 1

Copertura del suolo: superficie agricola utilizzata - Terreni coltivati a grano



Legenda

RICOGNIZIONI E SCAVI

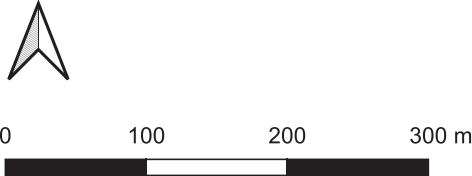
D_RCG_multipolygon (visibilità) [46]

- 1 [25]
- 2 [19]
- 3 [2]

COMUNI

Comuni_WGS84

Google Satellite



Ricognizione 51ee63302ff6476bbd9ba289a2433d45

Unità di ricognizione UR21 - Data 2023/07/15

Visibilità del suolo: 1

Copertura del suolo: superficie agricola utilizzata - Campo coltivato



Legenda

RICOGNIZIONI E SCAVI

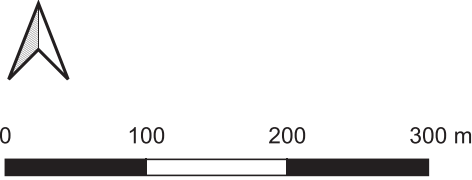
D_RCG_multipolygon (visibilità) [46]

- 1 [25]
- 2 [19]
- 3 [2]

COMUNI

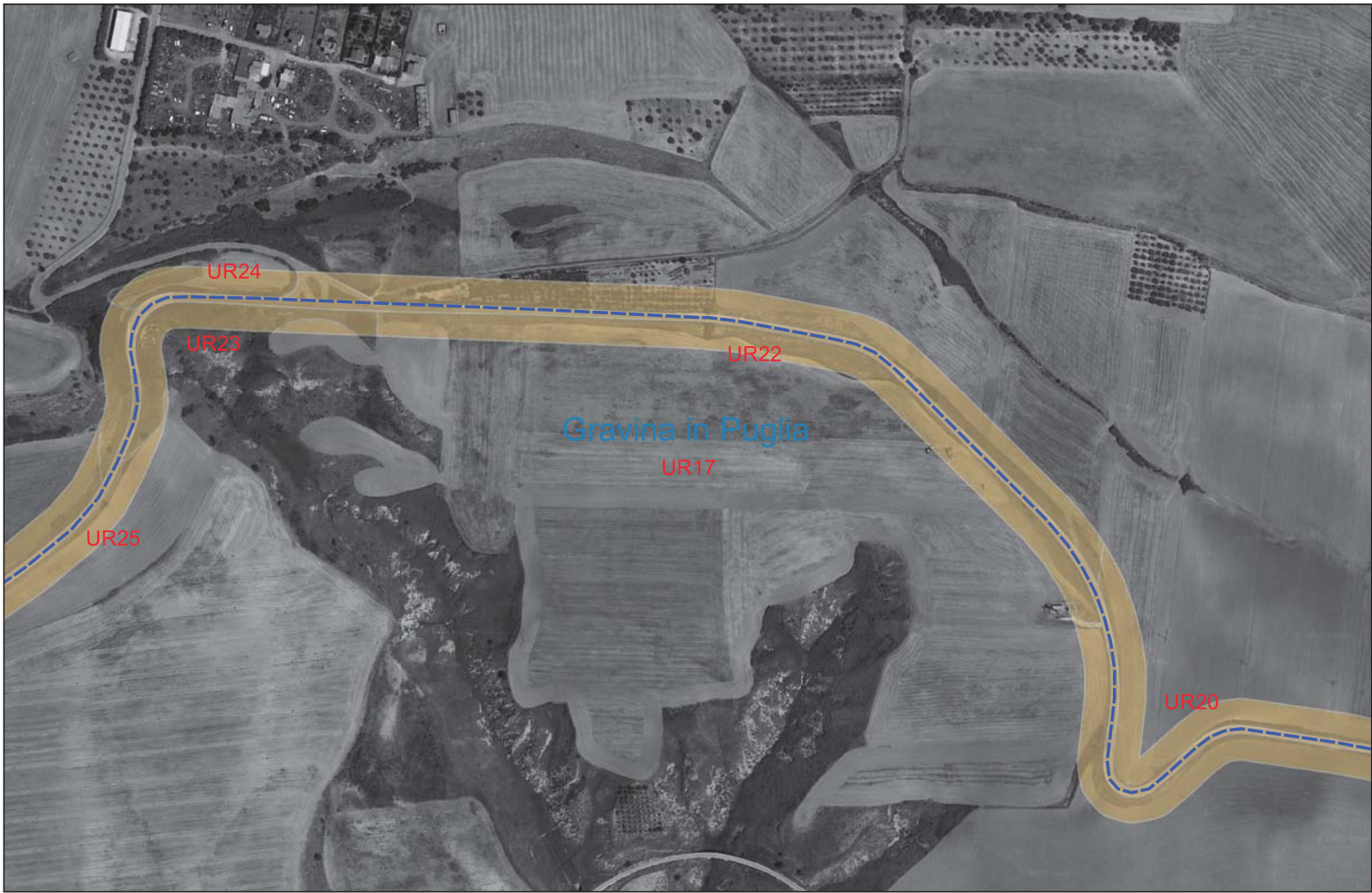
Comuni_WGS84

Google Satellite



Visibilità del suolo: 1

Copertura del suolo: superficie agricola utilizzata - Terreni coltivati a fieno e uliveti



Legenda

RICOGNIZIONI E SCAVI

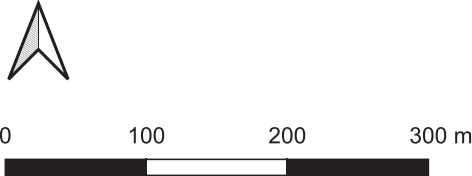
D_RCG_multipolygon (visibilità) [46]

- 1 [25]
- 2 [19]
- 3 [2]

COMUNI

Comuni_WGS84

Google Satellite



Visibilità del suolo: 1

Copertura del suolo: superficie boscata e ambiente seminaturale - Cespuglieti e arbusteti



Legenda

RICOGNIZIONI E SCAVI

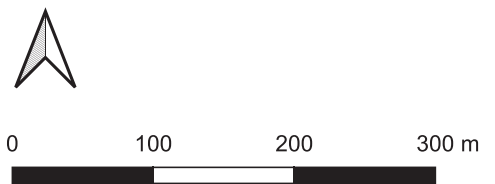
D_RCG_multipolygon (visibilità) [46]

- 1 [25]
- 2 [19]
- 3 [2]

COMUNI

Comuni_WGS84

Google Satellite



Visibilità del suolo: 1

Copertura del suolo: superficie agricola utilizzata - Terreni coltivati a fieno e uliveti



Legenda

RICOGNIZIONI E SCAVI

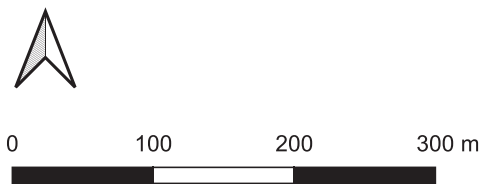
D_RCG_multipolygon (visibilità) [46]

- 1 [25]
- 2 [19]
- 3 [2]

COMUNI

Comuni_WGS84

Google Satellite



Visibilità del suolo: 1

Copertura del suolo: superficie agricola utilizzata - Terreni coltivati a fieno



Legenda

RICOGNIZIONI E SCAVI

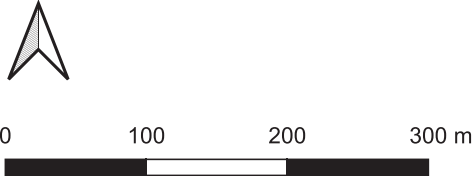
D_RCG_multipolygon (visibilità) [46]

- 1 [25]
- 2 [19]
- 3 [2]

COMUNI

Comuni_WGS84

Google Satellite



Ricognizione 51ee63302ff6476bbd9ba289a2433d45

Unità di ricognizione UR26 - Data 2023/07/15

Visibilità del suolo: 1

Copertura del suolo: superficie boscata e ambiente seminaturale - Terreni incolti



Legenda

RICOGNIZIONI E SCAVI

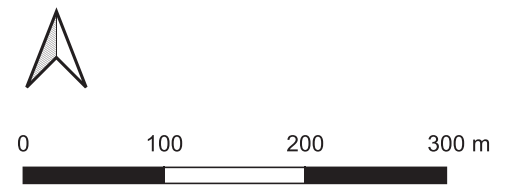
D_RCG_multipolygon (visibilità) [46]

- 1 [25]
- 2 [19]
- 3 [2]

COMUNI

Comuni_WGS84

Google Satellite



Ricognizione 51ee63302ff6476bbd9ba289a2433d45

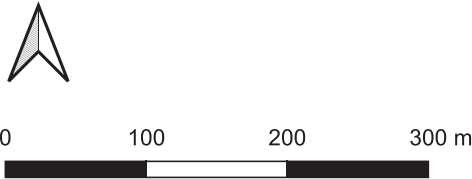
Unità di ricognizione UR27 - Data 2023/07/15

Visibilità del suolo: 1

Copertura del suolo: superficie agricola utilizzata - Terreni coltivati a fieno



- Legenda
- RICOGNIZIONI E SCAVI
 - D_RCG_multipolygon (visibilità) [46]
 - 1 [25]
 - 2 [19]
 - 3 [2]
 - COMUNI
 - Comuni_WGS84
 - Google Satellite



Visibilità del suolo: 1

Copertura del suolo: superficie agricola utilizzata - Terreni coltivati a fieno



Legenda

RICOGNIZIONI E SCAVI

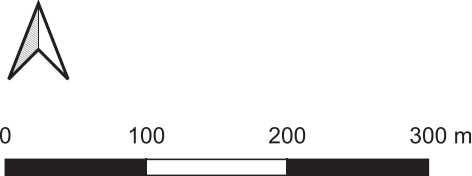
D_RCG_multipolygon (visibilità) [46]

- 1 [25]
- 2 [19]
- 3 [2]

COMUNI

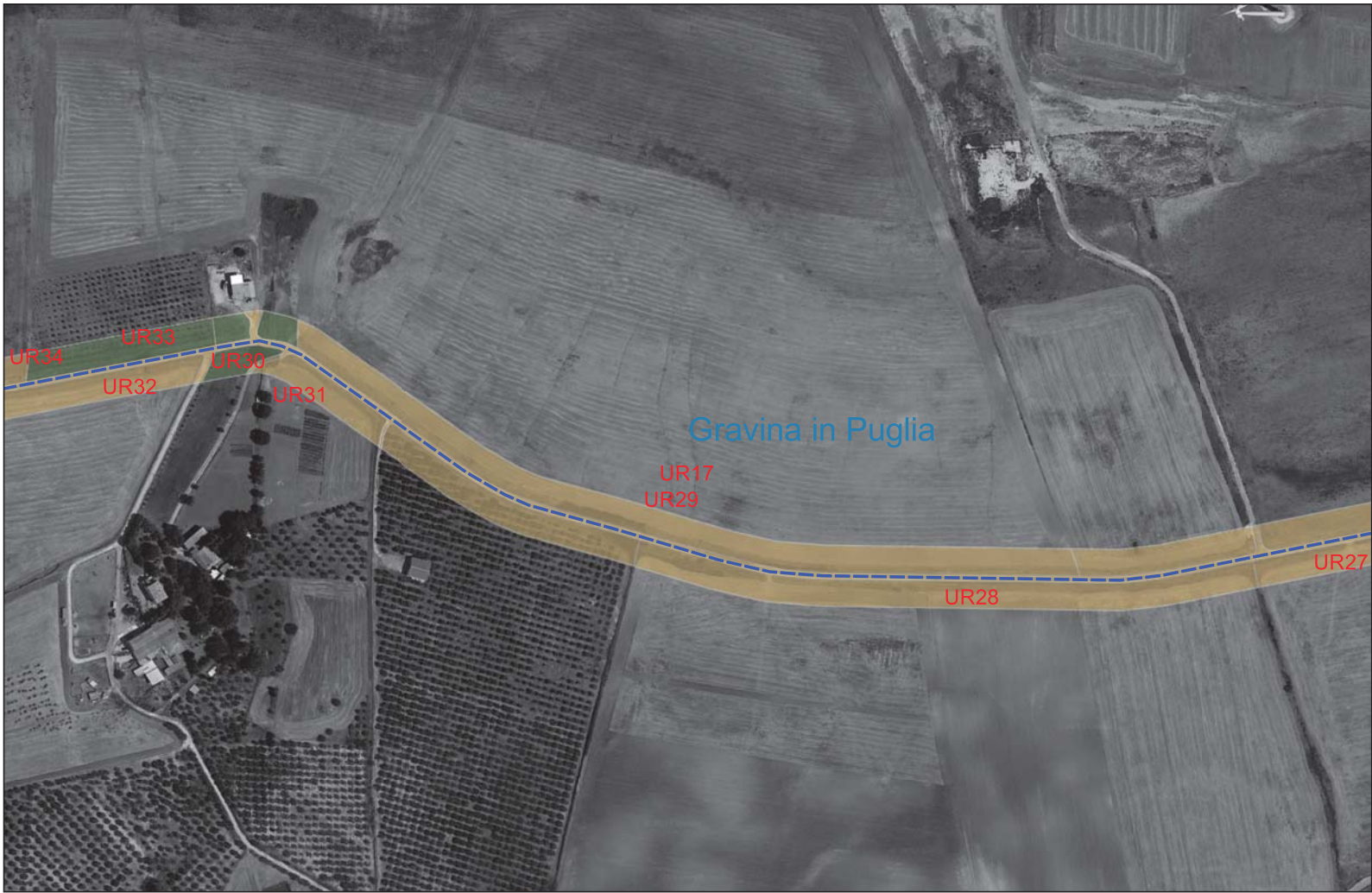
Comuni_WGS84

Google Satellite



Visibilità del suolo: 1

Copertura del suolo: superficie agricola utilizzata - Terreni coltivati a fieno e uliveti



Legenda

RICOGNIZIONI E SCAVI

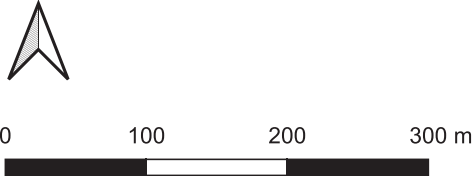
D_RCG_multipolygon (visibilità) [46]

- 1 [25]
- 2 [19]
- 3 [2]

COMUNI

Comuni_WGS84

Google Satellite

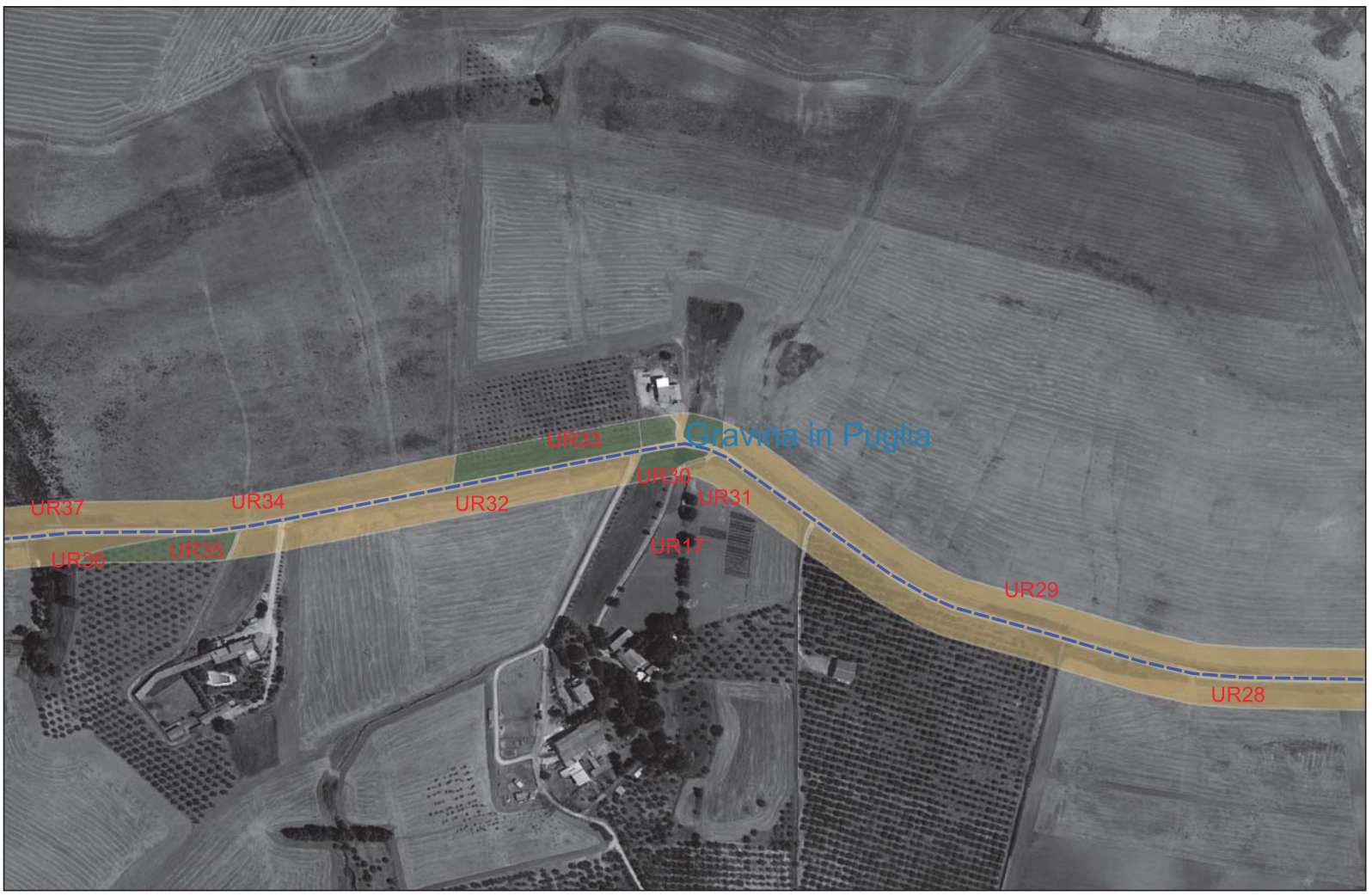


Ricognizione 51ee63302ff6476bbd9ba289a2433d45

Unità di ricognizione UR30 - Data 2023/07/15

Visibilità del suolo: 2

Copertura del suolo: superficie boscata e ambiente seminaturale - Terreni incolti



Legenda

RICOGNIZIONI E SCAVI

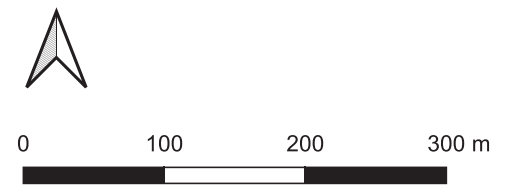
D_RCG_multipolygon (visibilità) [46]

- 1 [25]
- 2 [19]
- 3 [2]

COMUNI

Comuni_WGS84

Google Satellite



Ricognizione 51ee63302ff6476bbd9ba289a2433d45

Unità di ricognizione UR31 - Data 2023/07/15

Visibilità del suolo: 1

Copertura del suolo: superficie agricola utilizzata - Terreni coltivati a fieno



Legenda

RICOGNIZIONI E SCAVI

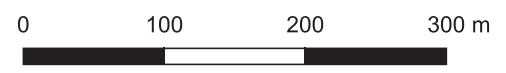
D_RCG_multipolygon (visibilità) [46]

- 1 [25]
- 2 [19]
- 3 [2]

COMUNI

Comuni_WGS84

Google Satellite



Visibilità del suolo: 1

Copertura del suolo: superficie agricola utilizzata - Terreni coltivati a fieno



Legenda

RICOGNIZIONI E SCAVI

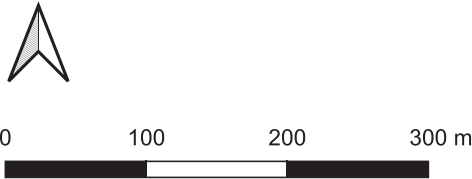
D_RCG_multipolygon (visibilità) [46]

- 1 [25]
- 2 [19]
- 3 [2]

COMUNI

Comuni_WGS84

Google Satellite

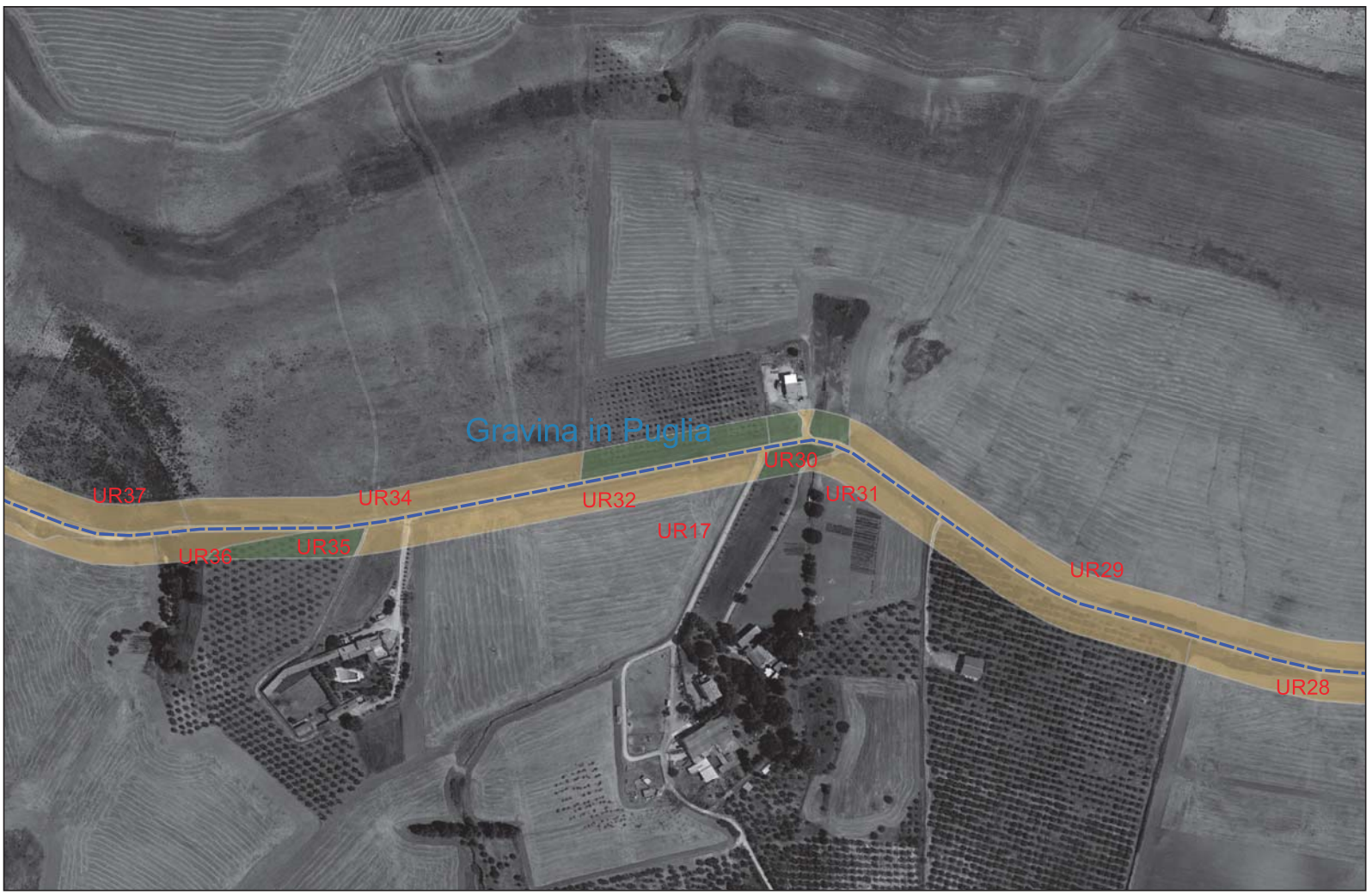


Ricognizione 51ee63302ff6476bbd9ba289a2433d45

Unità di ricognizione UR33 - Data 2023/07/15

Visibilità del suolo: 2

Copertura del suolo: superficie agricola utilizzata - Uliveti



Legenda

RICOGNIZIONI E SCAVI

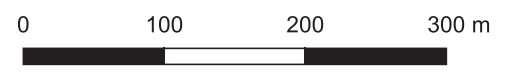
D_RCG_multipolygon (visibilità) [46]

- 1 [25]
- 2 [19]
- 3 [2]

COMUNI

Comuni_WGS84

Google Satellite



Visibilità del suolo: 1

Copertura del suolo: superficie agricola utilizzata - Terreni coltivati a fieno



Legenda

RICOGNIZIONI E SCAVI

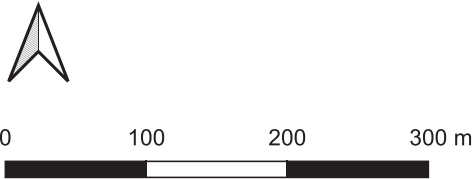
D_RCG_multipolygon (visibilità) [46]

- 1 [25]
- 2 [19]
- 3 [2]

COMUNI

Comuni_WGS84

Google Satellite



Ricognizione 51ee63302ff6476bbd9ba289a2433d45

Unità di ricognizione UR35 - Data 2023/07/15

Visibilità del suolo: 2

Copertura del suolo: superficie agricola utilizzata - Uliveti



Legenda

RICOGNIZIONI E SCAVI

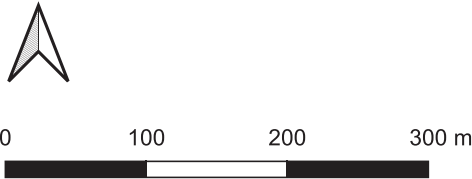
D_RCG_multipolygon (visibilità) [46]

- 1 [25]
- 2 [19]
- 3 [2]

COMUNI

Comuni_WGS84

Google Satellite

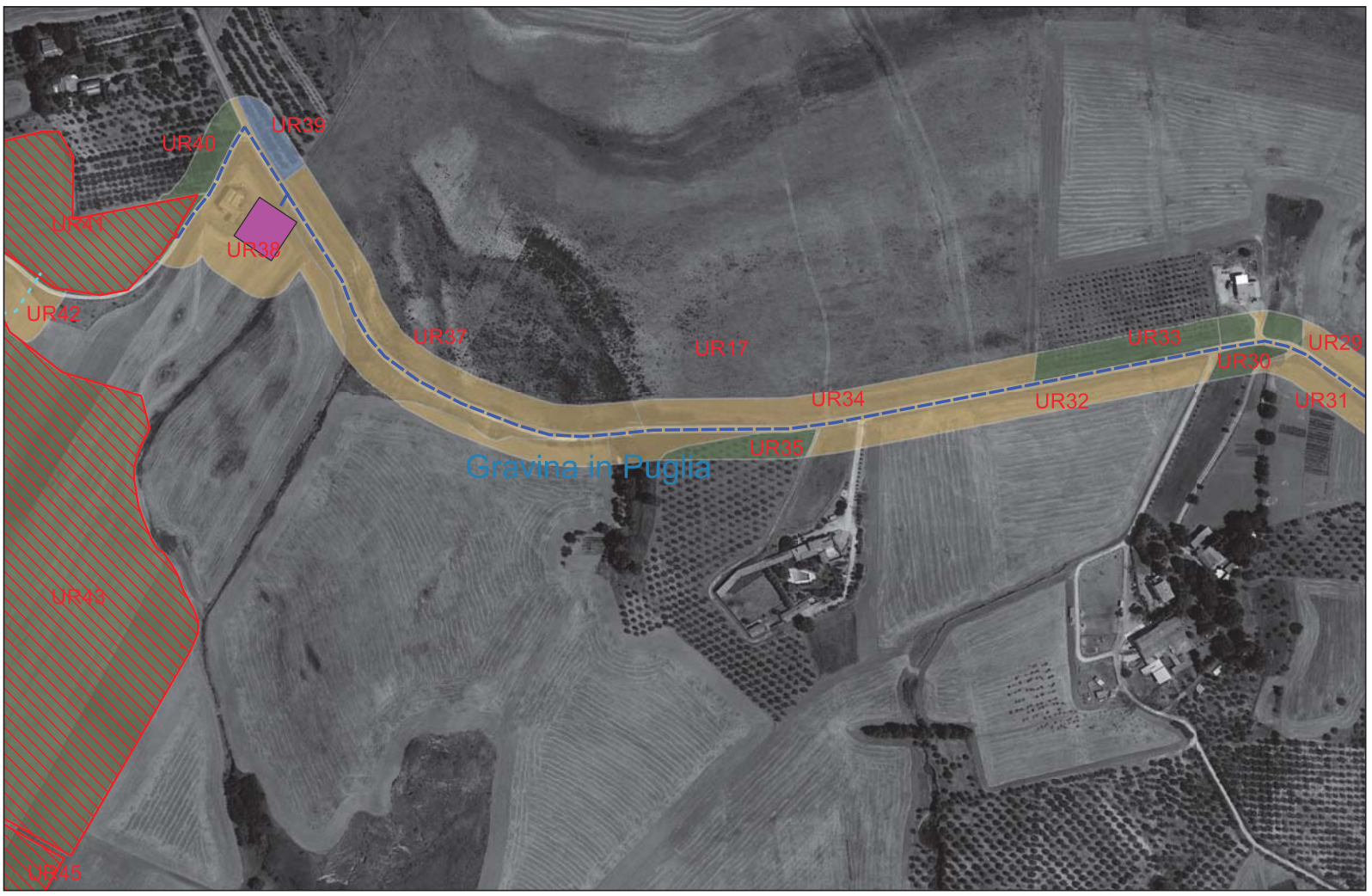


Ricognizione 51ee63302ff6476bbd9ba289a2433d45

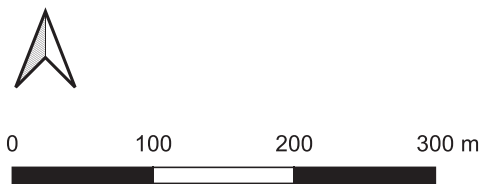
Unità di ricognizione UR36 - Data 2023/07/15

Visibilità del suolo: 1

Copertura del suolo: superficie boscata e ambiente seminaturale - Terreni incolti



- Legenda
- RICOGNIZIONI E SCAVI
- D_RCG_multipolygon (visibilità) [46]
- 1 [25]
 - 2 [19]
 - 3 [2]
- COMUNI
- Comuni_WGS84
- Google Satellite

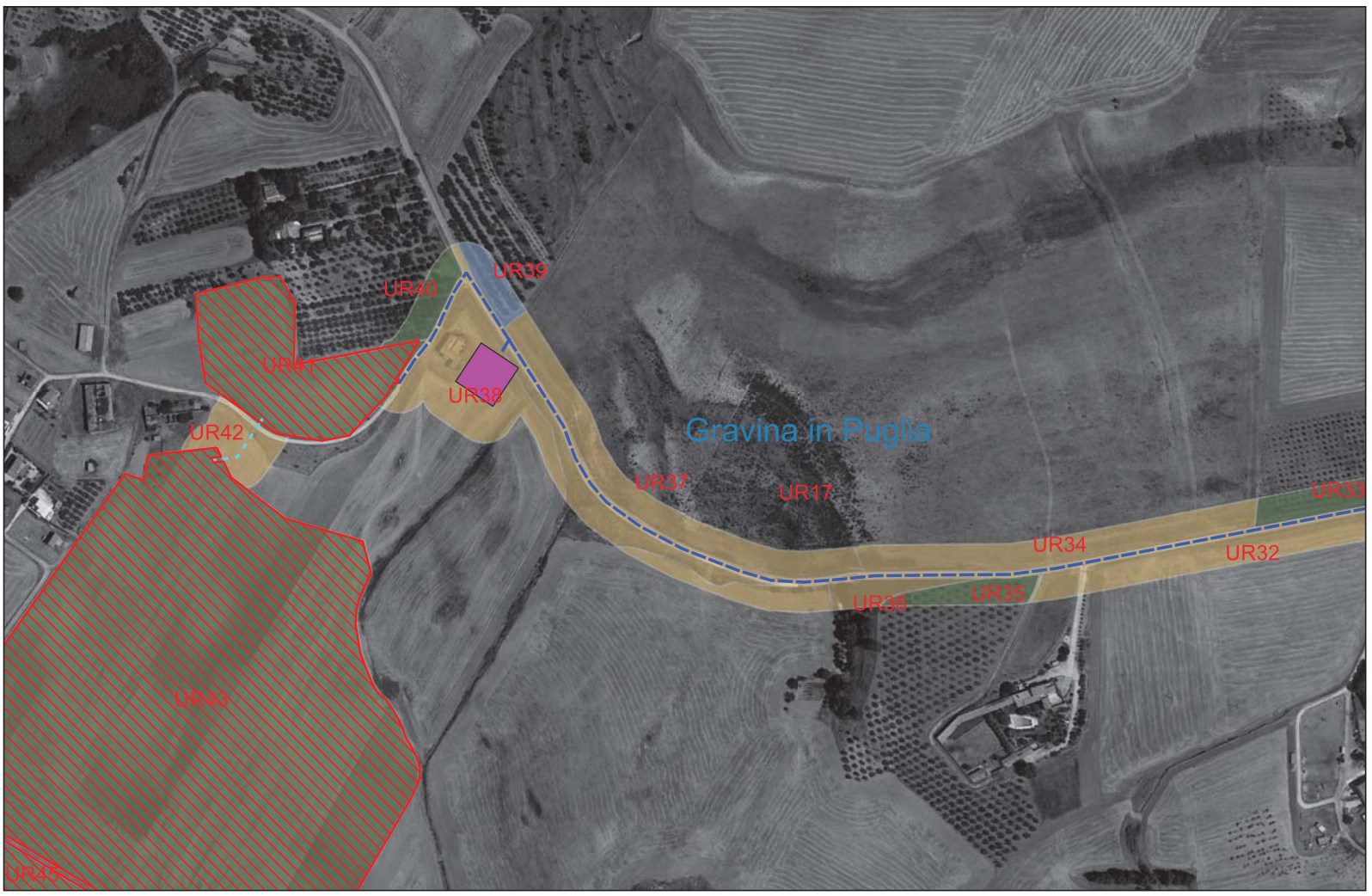


Ricognizione 51ee63302ff6476bbd9ba289a2433d45

Unità di ricognizione UR37 - Data 2023/07/15

Visibilità del suolo: 1

Copertura del suolo: superficie boscata e ambiente seminaturale - Terreni a pascolo naturale o incolti



Legenda

RICOGNIZIONI E SCAVI

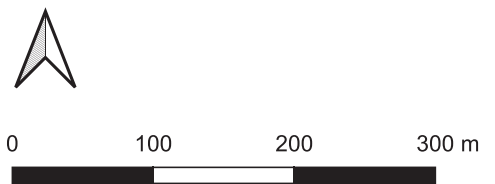
D_RCG_multipolygon (visibilità) [46]

- 1 [25]
- 2 [19]
- 3 [2]

COMUNI

Comuni_WGS84

Google Satellite



Ricognizione 51ee63302ff6476bbd9ba289a2433d45

Unità di ricognizione UR38 - Data 2023/07/15

Visibilità del suolo: 1

Copertura del suolo: superficie agricola utilizzata - Terreni coltivati a fieno



Legenda

RICOGNIZIONI E SCAVI

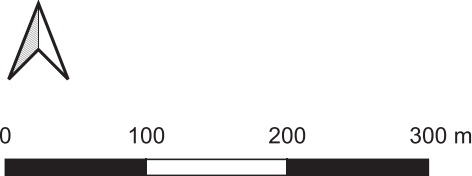
D_RCG_multipolygon (visibilità) [46]

- 1 [25]
- 2 [19]
- 3 [2]

COMUNI

Comuni_WGS84

Google Satellite



Ricognizione 51ee63302ff6476bbd9ba289a2433d45

Unità di ricognizione UR39 - Data 2023/07/15

Visibilità del suolo: 3

Copertura del suolo: superficie agricola utilizzata - Uliveti



Legenda

RICOGNIZIONI E SCAVI

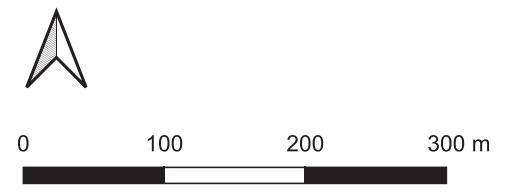
D_RCG_multipolygon (visibilità) [46]

- 1 [25]
- 2 [19]
- 3 [2]

COMUNI

Comuni_WGS84

Google Satellite



Ricognizione 51ee63302ff6476bbd9ba289a2433d45

Unità di ricognizione UR40 - Data 2023/07/15

Visibilità del suolo: 2

Copertura del suolo: superficie agricola utilizzata - Uliveti



Legenda

RICOGNIZIONI E SCAVI

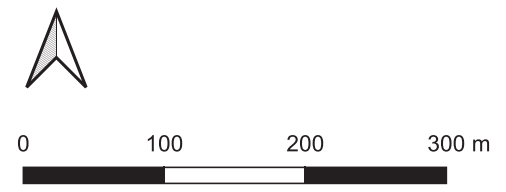
D_RCG_multipolygon (visibilità) [46]

- 1 [25]
- 2 [19]
- 3 [2]

COMUNI

Comuni_WGS84

Google Satellite



Ricognizione 51ee63302ff6476bbd9ba289a2433d45

Unità di ricognizione UR41 - Data 2023/07/15

Visibilità del suolo: 2

Copertura del suolo: superficie agricola utilizzata - Terreni coltivati a fieno



Legenda

RICOGNIZIONI E SCAVI

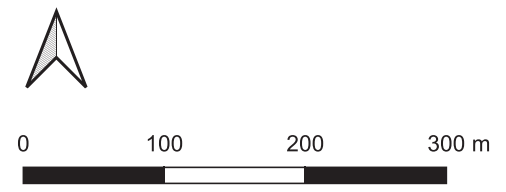
D_RCG_multipolygon (visibilità) [46]

- 1 [25]
- 2 [19]
- 3 [2]

COMUNI

Comuni_WGS84

Google Satellite



Ricognizione 51ee63302ff6476bbd9ba289a2433d45

Unità di ricognizione UR42 - Data 2023/07/15

Visibilità del suolo: 1

Copertura del suolo: superficie agricola utilizzata - Terreni coltivati a fieno



Legenda

RICOGNIZIONI E SCAVI

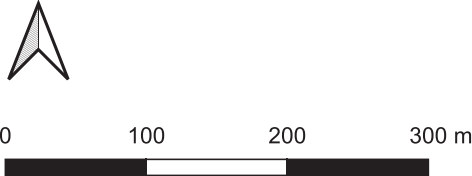
D_RCG_multipolygon (visibilità) [46]

- 1 [25]
- 2 [19]
- 3 [2]

COMUNI

Comuni_WGS84

Google Satellite

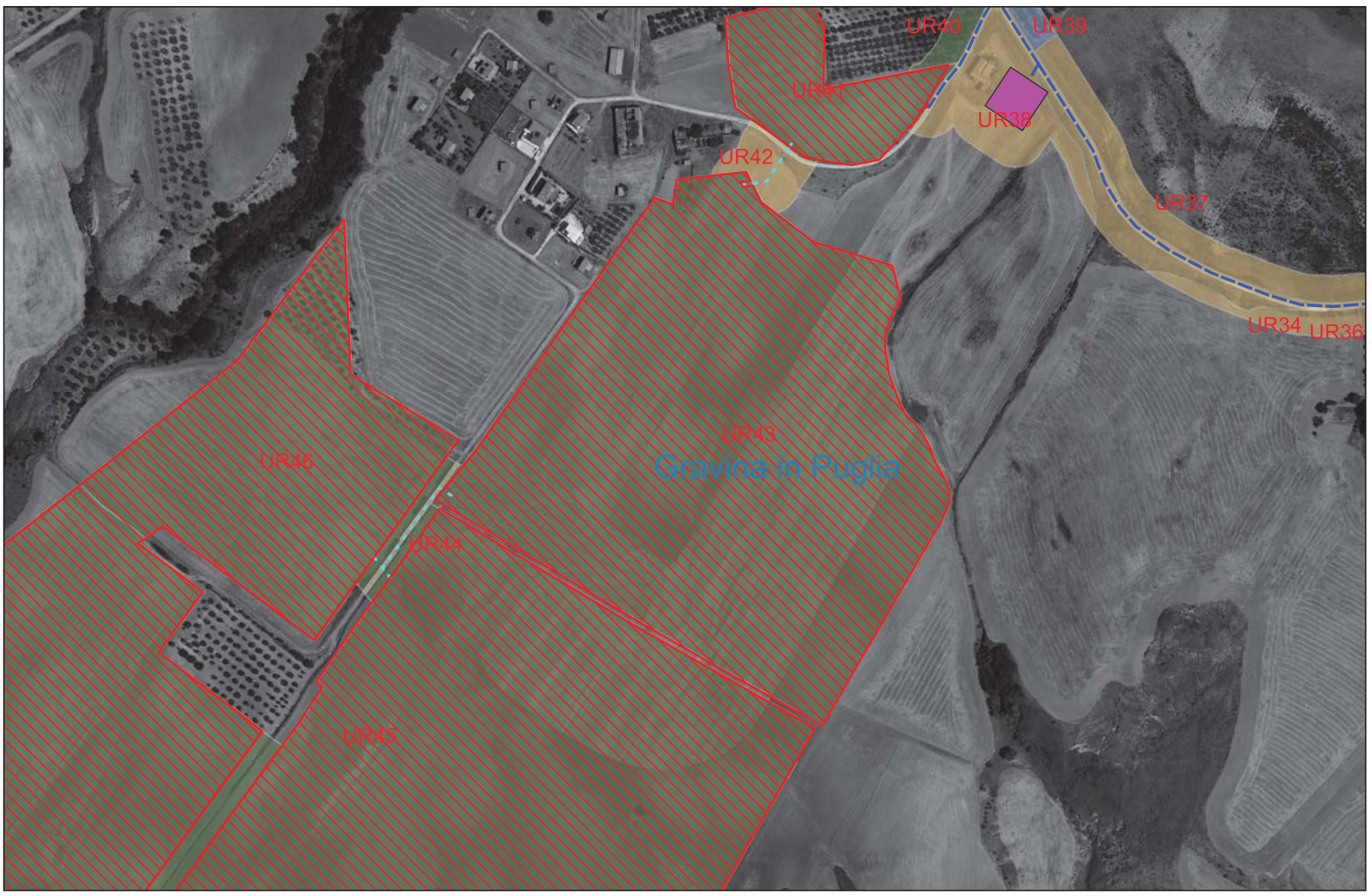


Ricognizione 51ee63302ff6476bbd9ba289a2433d45

Unità di ricognizione UR43 - Data 2023/07/15

Visibilità del suolo: 2

Copertura del suolo: superficie agricola utilizzata - Terreni coltivati a fieno e a grano



Legenda

RICOGNIZIONI E SCAVI

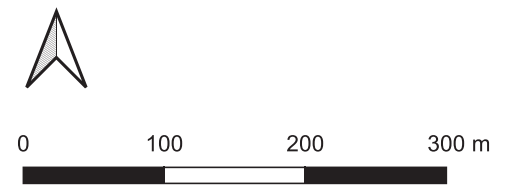
D_RCG_multipolygon (visibilità) [46]

- 1 [25]
- 2 [19]
- 3 [2]

COMUNI

Comuni_WGS84

Google Satellite



Visibilità del suolo: 1

Copertura del suolo: superficie artificiale - Sterrato



Legenda

RICOGNIZIONI E SCAVI

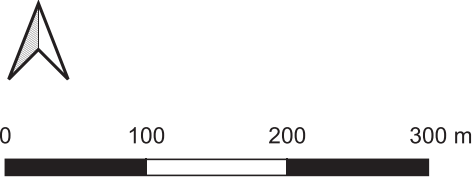
D_RCG_multipolygon (visibilità) [46]

- 1 [25]
- 2 [19]
- 3 [2]

COMUNI

Comuni_WGS84

Google Satellite



Ricognizione 51ee63302ff6476bbd9ba289a2433d45

Unità di ricognizione UR45 - Data 2023/07/15

Visibilità del suolo: 2

Copertura del suolo: superficie agricola utilizzata - Terreni coltivati a grano e a fieno



Legenda

RICOGNIZIONI E SCAVI

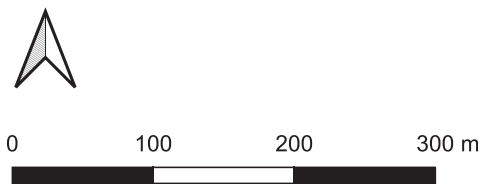
D_RCG_multipolygon (visibilità) [46]

- 1 [25]
- 2 [19]
- 3 [2]

COMUNI

Comuni_WGS84

Google Satellite



Ricognizione 51ee63302ff6476bbd9ba289a2433d45

Unità di ricognizione UR46 - Data 2023/07/15

Visibilità del suolo: 2

Copertura del suolo: superficie agricola utilizzata - Terreni coltivati a grano e a fieno



Legenda

RICOGNIZIONI E SCAVI

D_RCG_multipolygon (visibilità) [46]

- 1 [25]
- 2 [19]
- 3 [2]

COMUNI

Comuni_WGS84

Google Satellite

