



Regione Puglia



Comune di Gravina in Puglia



Provincia di Bari

**PROGETTO PER LA REALIZZAZIONE  
DI UN PARCO AGRIVOLTAICO PER LA PRODUZIONE DI ENERGIA ELETTRICA, DELLE  
OPERE CONNESSE E DELLE INFRASTRUTTURE INDISPENSABILI**

Località Pescarella - Comune di Gravina in Puglia (BA)

**PROGETTO DEFINITIVO**

**FLX\_INT.03**

Particolare interferenza con ferrovia

**Proponente**



**Rinnovabili Sud Due srl**  
Via Della Chimica, 103 - 85100 Potenza (PZ)

Formato

**Varie**

Scala

-

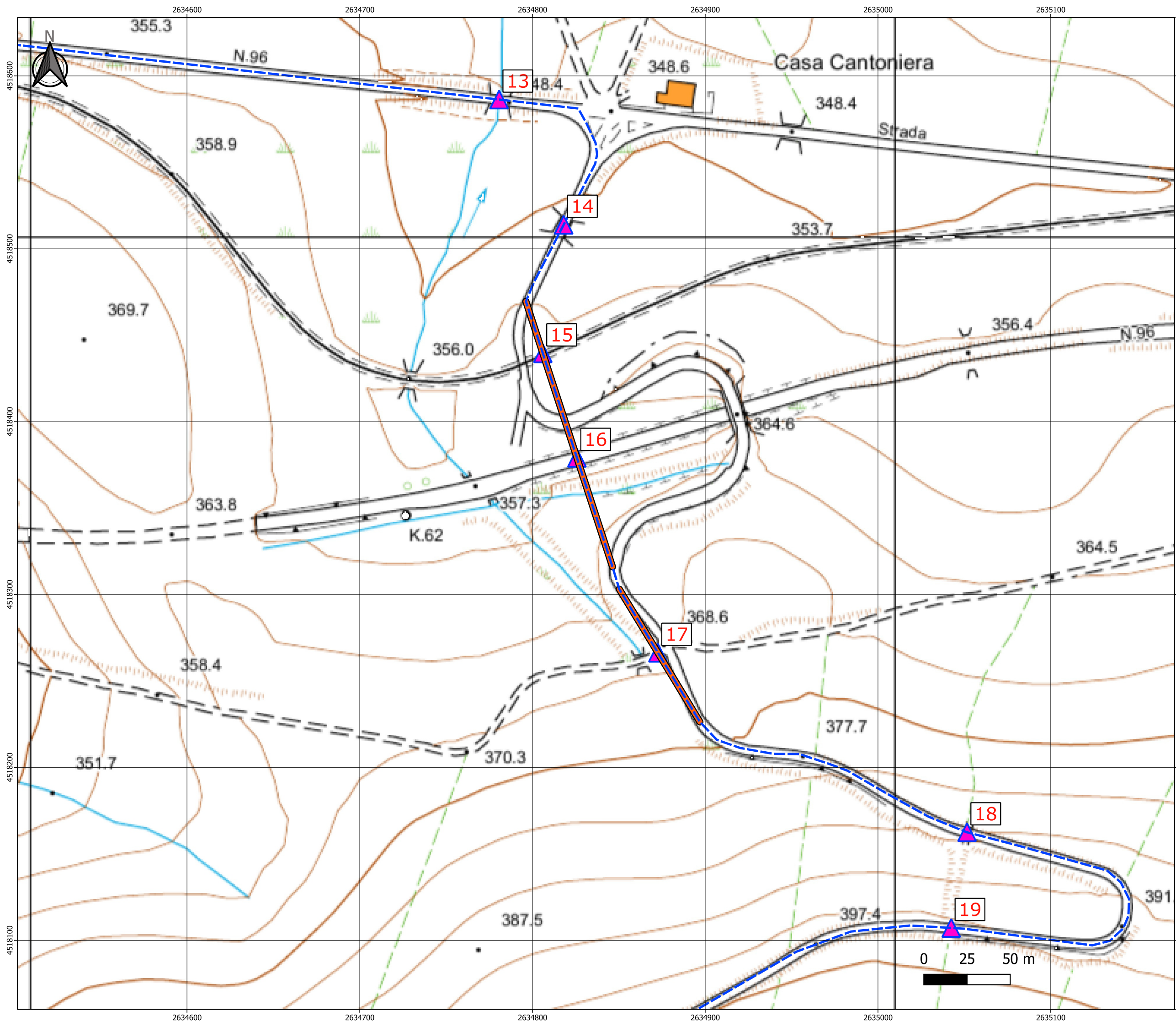
**Progettista**

Ing. Gaetano Cirone

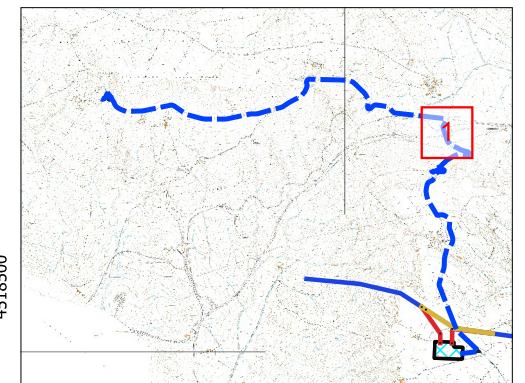
Ing. Adele Oliveto



Revisione	Descrizione	Data	Preparato	Controllato	Approvato
00	Prima emissione	25/09/2023	Ing. A. Deastis	Ing. A. Deastis	Ing. G. Cirone



Interferenze 15-16-17:  
Inquadramento su CTR

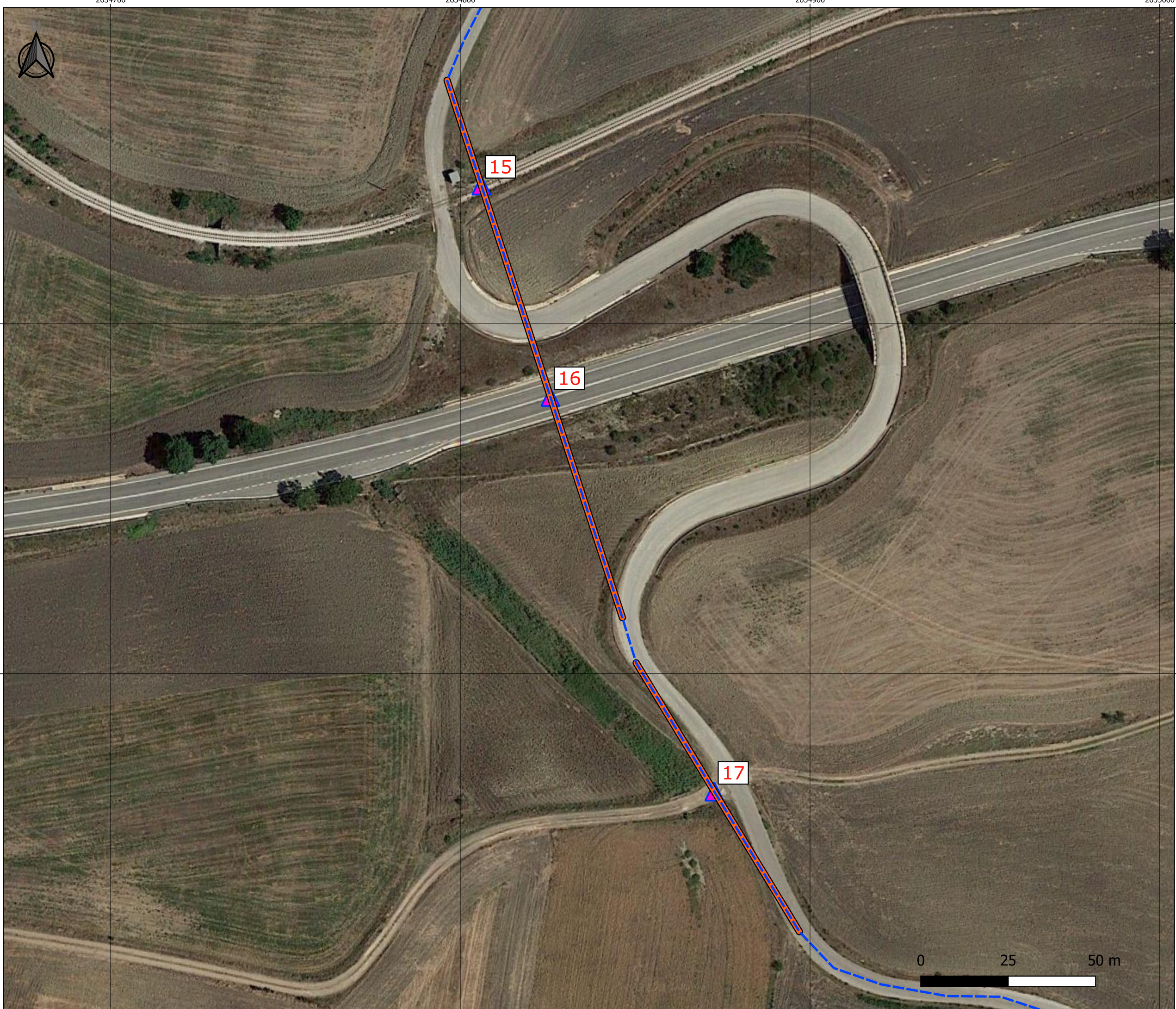


id	Tipologia	Risoluzion
1	Fosso di scolo	A
2	Fosso di scolo	A
3	Reticolo idrografico	A
4	Fosso di scolo	A
5	Fosso di scolo	A
6	Fosso di scolo	A
7	Fosso di scolo	A
8	Fosso di scolo	B
9	Reticolo idrografico con opera idraulica	A
10	Fosso di scolo	A
11	Fosso di scolo	B
12	Fosso di scolo	A
13	Reticolo idrografico con opera idraulica	A
14	Fosso di scolo	A
15	Ferrovia FAL	A
16	Strada Statale 96 ANAS	A
17	Tratturo vincolato	A
18	Fosso di scolo	A
19	Fosso di scolo	A
20	Fosso di scolo	A
21	Fosso di scolo	A
22	Fosso di scolo	A
23	Reticolo idrografico con opera idraulica	A
24	Reticolo idrografico	A
25	Reticolo idrografico con opera idraulica	A
26	Fosso di scolo	A
27	Fosso di scolo	A
28	Reticolo idrografico	A
29	Reticolo idrografico	A

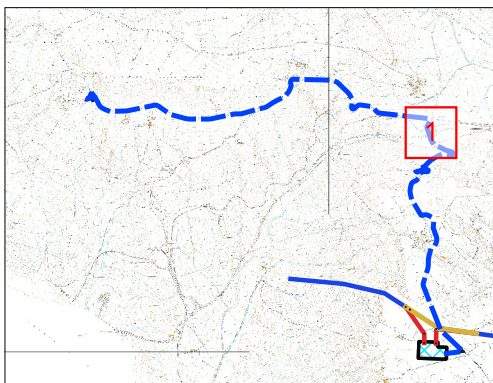
- Opere di progetto
- OPERE IMPIANTO UTENTE**
- Cavidotto MT
- INTERFERENZE E RECETTORI**
- ▲ Interferenze
  - ▬ Tratti in TOC

Scala 1:2.000



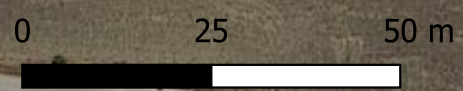


Interferenze 15-16-17:  
Inquadramento su ortofoto



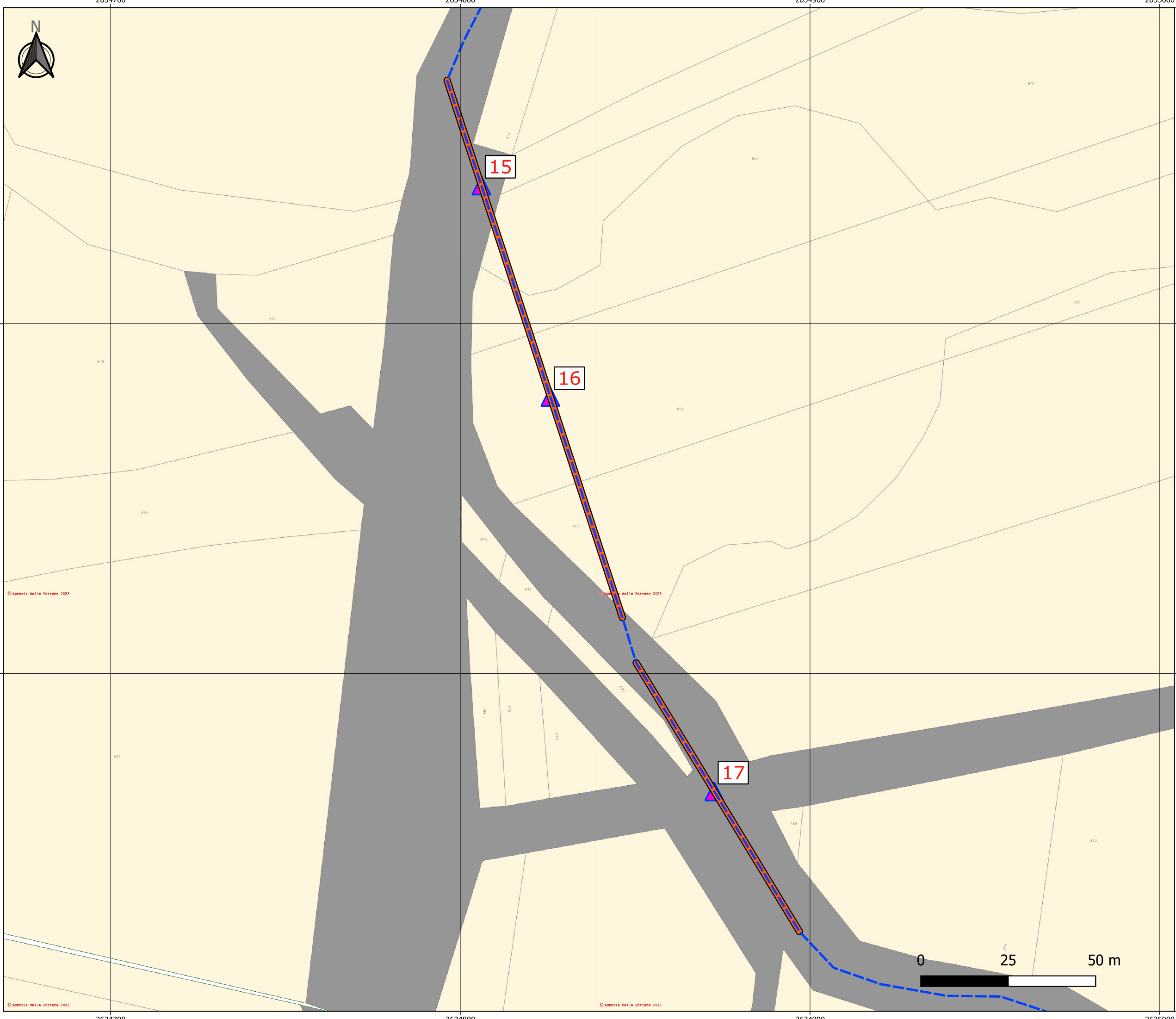
id	Tipologia	Risoluzion
1	Fosso di scolo	A
2	Fosso di scolo	A
3	Reticolo idrografico	A
4	Fosso di scolo	A
5	Fosso di scolo	A
6	Fosso di scolo	A
7	Fosso di scolo	A
8	Fosso di scolo	B
9	Reticolo idrografico con opera idraulica	A
10	Fosso di scolo	A
11	Fosso di scolo	B
12	Fosso di scolo	A
13	Reticolo idrografico con opera idraulica	A
14	Fosso di scolo	A
15	Ferrovia FAL	A
16	Strada Statale 96 ANAS	A
17	Tratturo vincolato	A
18	Fosso di scolo	A
19	Fosso di scolo	A
20	Fosso di scolo	A
21	Fosso di scolo	A
22	Fosso di scolo	A
23	Reticolo idrografico con opera idraulica	A
24	Reticolo idrografico	A
25	Reticolo idrografico con opera idraulica	A
26	Fosso di scolo	A
27	Fosso di scolo	A
28	Reticolo idrografico	A
29	Reticolo idrografico	A

- Opere di progetto
- OPERE IMPIANTO UTENTE**
- Cavidotto MT
- INTERFERENZE E RECETTORI**
- ▲ Interferenze
  - ▬ Tratti in TOC

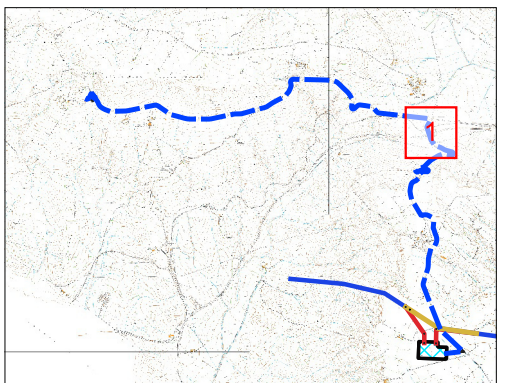


Scala 1:1.000



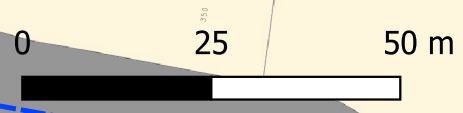


Interferenze 15-16-17:  
Inquadramento su catastale



id	Tipologia	Risoluzion
1	Fosso di scolo	A
2	Fosso di scolo	A
3	Reticolo idrografico	A
4	Fosso di scolo	A
5	Fosso di scolo	A
6	Fosso di scolo	A
7	Fosso di scolo	A
8	Fosso di scolo	B
9	Reticolo idrografico con opera idraulica	A
10	Fosso di scolo	A
11	Fosso di scolo	B
12	Fosso di scolo	A
13	Reticolo idrografico con opera idraulica	A
14	Fosso di scolo	A
15	Ferrovia FAL	A
16	Strada Statale 96 ANAS	A
17	Tratturo vincolato	A
18	Fosso di scolo	A
19	Fosso di scolo	A
20	Fosso di scolo	A
21	Fosso di scolo	A
22	Fosso di scolo	A
23	Reticolo idrografico con opera idraulica	A
24	Reticolo idrografico	A
25	Reticolo idrografico con opera idraulica	A
26	Fosso di scolo	A
27	Fosso di scolo	A
28	Reticolo idrografico	A
29	Reticolo idrografico	A

- Opere di progetto
- OPERE IMPIANTO UTENTE**
- Cavidotto MT
- INTERFERENZE E RECETTORI**
- Interferenze
  - Tratti in TOC



Scala 1:1.000







Punto di presa 1: direzione Sud  
Interferenza con ferrovia



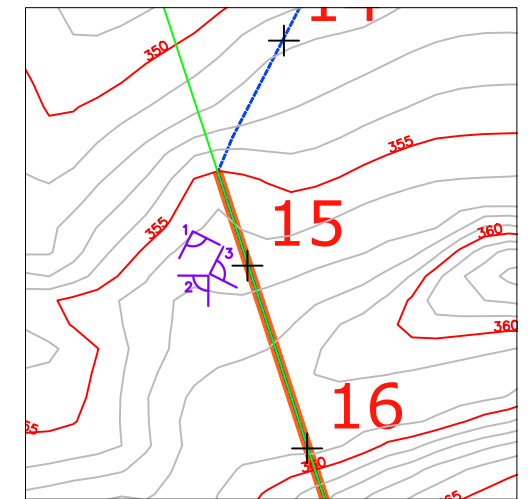
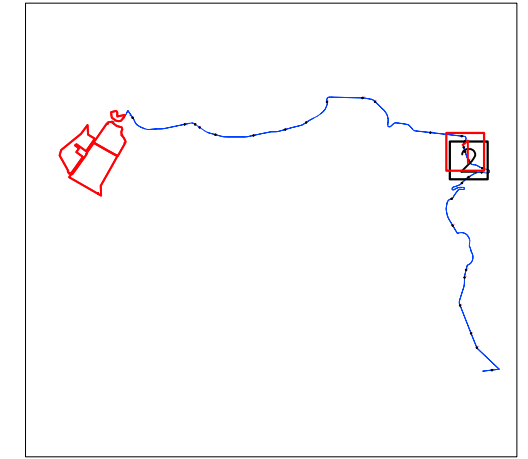
Punto di presa 2: direzione Ovest  
Interferenza con ferrovia



Punto di presa 3: direzione Est  
Interferenza con ferrovia – attraversamento con T.O.C.



Interferenza 15:  
Documentazione fotografica



Legenda

