



Regione Puglia



Comune di Gravina in Puglia



Provincia di Bari

**PROGETTO PER LA REALIZZAZIONE
DI UN PARCO AGRIVOLTAICO PER LA PRODUZIONE DI ENERGIA ELETTRICA, DELLE
OPERE CONNESSE E DELLE INFRASTRUTTURE INDISPENSABILI**

Località Pescarella - Comune di Gravina in Puglia (BA)

PROGETTO DEFINITIVO

FLX_INT.04

Particolare interferenza con SS96

Proponente



Rinnovabili Sud Due srl
Via Della Chimica, 103 - 85100 Potenza (PZ)

Formato

Varie

Scala

-

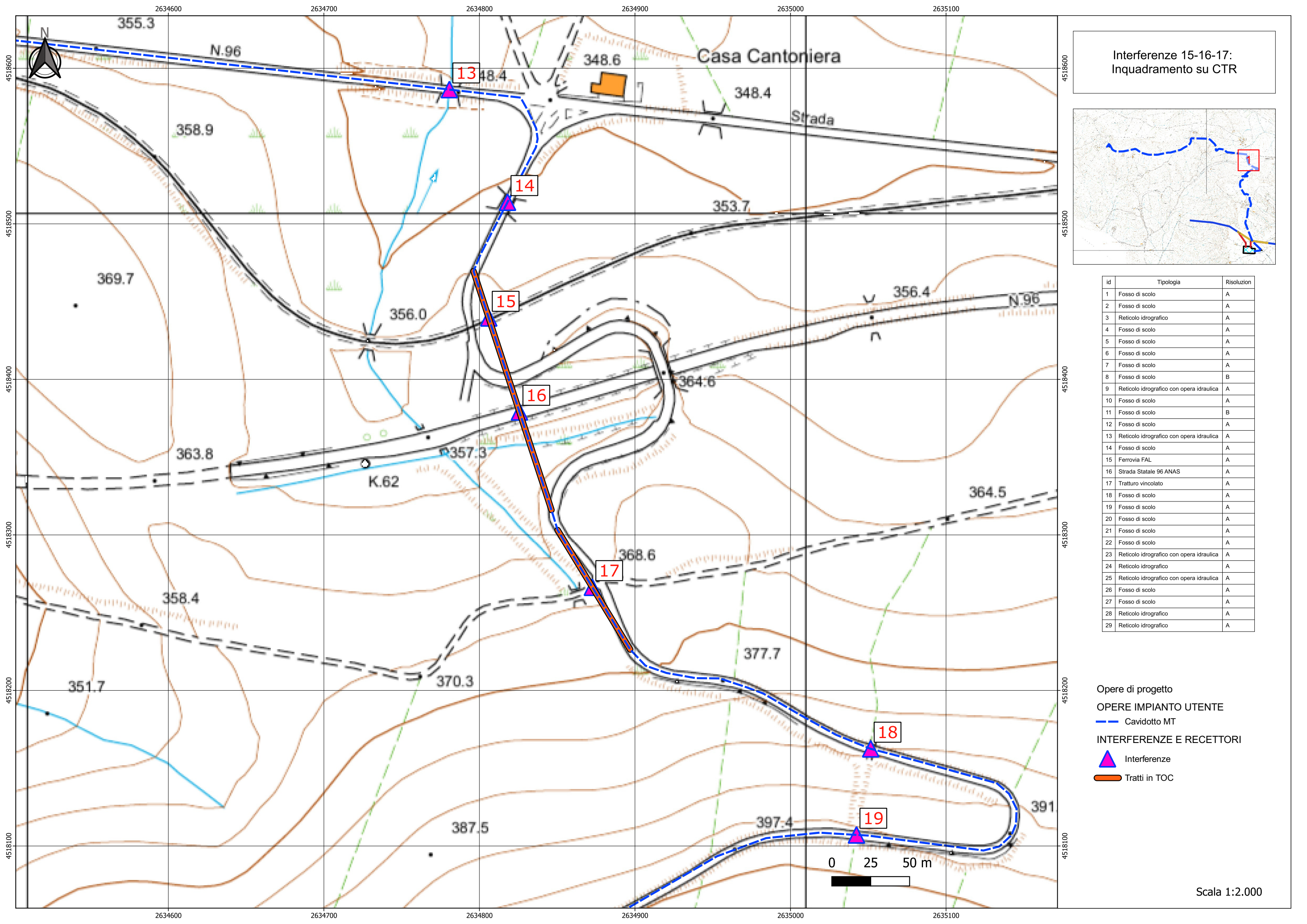
Progettista

Ing. Gaetano Cirone

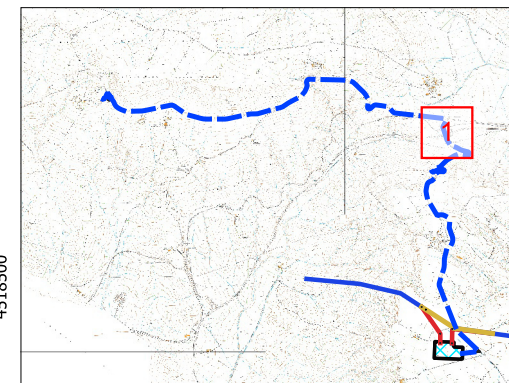
Ing. Adele Oliveto



Revisione	Descrizione	Data	Preparato	Controllato	Approvato
00	Prima emissione	25/09/2023	Ing. A. Deastis	Ing. A. Deastis	Ing. G. Cirone

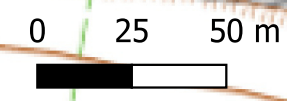


Interferenze 15-16-17:
Inquadramento su CTR

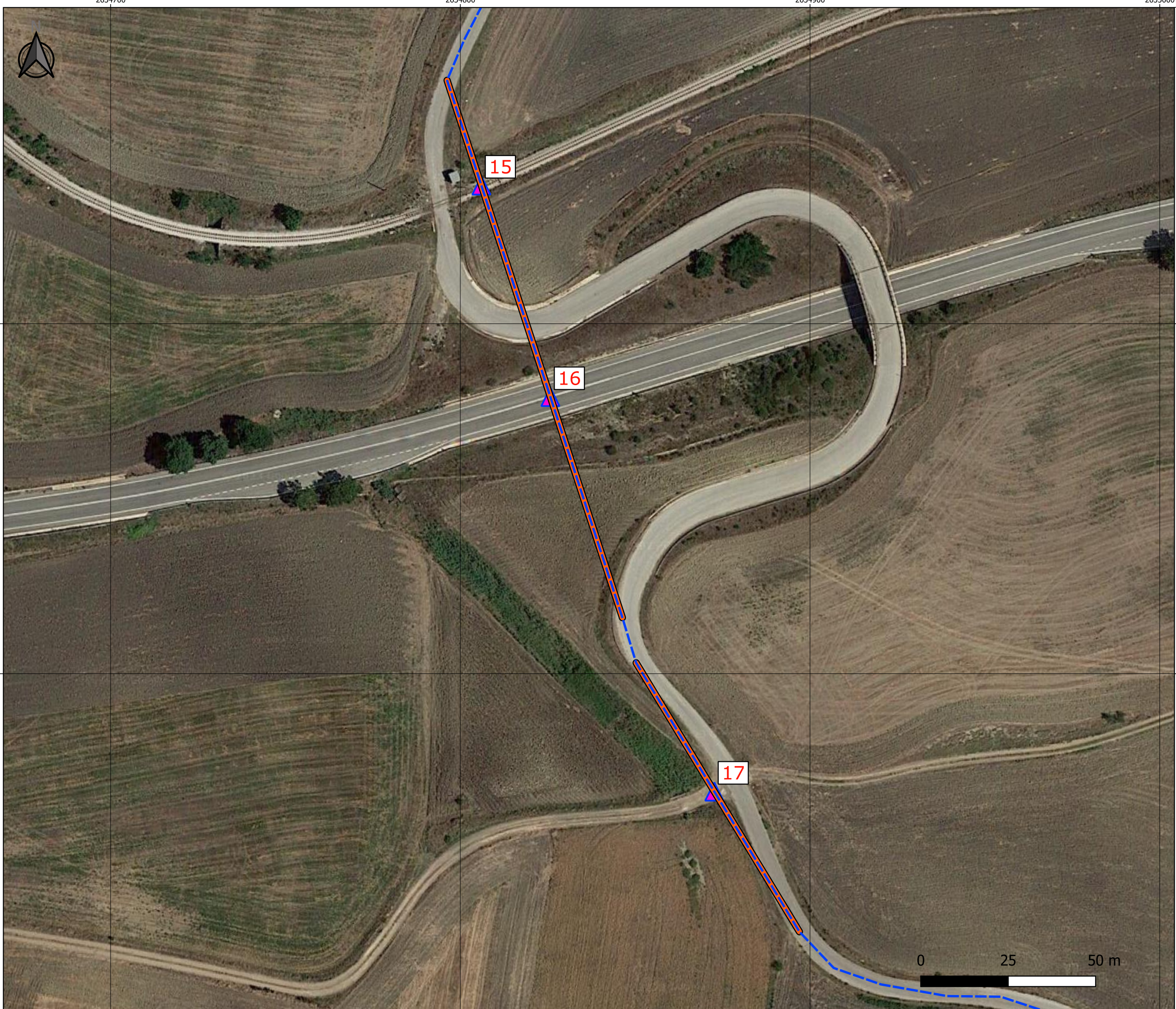


id	Tipologia	Risoluzion
1	Fosso di scolo	A
2	Fosso di scolo	A
3	Reticolo idrografico	A
4	Fosso di scolo	A
5	Fosso di scolo	A
6	Fosso di scolo	A
7	Fosso di scolo	A
8	Fosso di scolo	B
9	Reticolo idrografico con opera idraulica	A
10	Fosso di scolo	A
11	Fosso di scolo	B
12	Fosso di scolo	A
13	Reticolo idrografico con opera idraulica	A
14	Fosso di scolo	A
15	Ferrovia FAL	A
16	Strada Statale 96 ANAS	A
17	Tratturo vincolato	A
18	Fosso di scolo	A
19	Fosso di scolo	A
20	Fosso di scolo	A
21	Fosso di scolo	A
22	Fosso di scolo	A
23	Reticolo idrografico con opera idraulica	A
24	Reticolo idrografico	A
25	Reticolo idrografico con opera idraulica	A
26	Fosso di scolo	A
27	Fosso di scolo	A
28	Reticolo idrografico	A
29	Reticolo idrografico	A

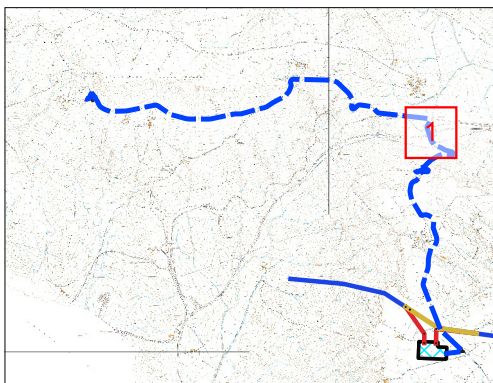
- Opere di progetto
- OPERE IMPIANTO UTENTE**
- Cavidotto MT
- INTERFERENZE E RECETTORI**
- ▲ Interferenze
 - ▬ Tratti in TOC



Scala 1:2.000

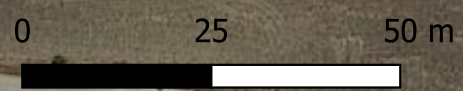


Interferenze 15-16-17:
Inquadramento su ortofoto



id	Tipologia	Risoluzion
1	Fosso di scolo	A
2	Fosso di scolo	A
3	Reticolo idrografico	A
4	Fosso di scolo	A
5	Fosso di scolo	A
6	Fosso di scolo	A
7	Fosso di scolo	A
8	Fosso di scolo	B
9	Reticolo idrografico con opera idraulica	A
10	Fosso di scolo	A
11	Fosso di scolo	B
12	Fosso di scolo	A
13	Reticolo idrografico con opera idraulica	A
14	Fosso di scolo	A
15	Ferrovia FAL	A
16	Strada Statale 96 ANAS	A
17	Tratturo vincolato	A
18	Fosso di scolo	A
19	Fosso di scolo	A
20	Fosso di scolo	A
21	Fosso di scolo	A
22	Fosso di scolo	A
23	Reticolo idrografico con opera idraulica	A
24	Reticolo idrografico	A
25	Reticolo idrografico con opera idraulica	A
26	Fosso di scolo	A
27	Fosso di scolo	A
28	Reticolo idrografico	A
29	Reticolo idrografico	A

- Opere di progetto
- OPERE IMPIANTO UTENTE**
- Cavidotto MT
- INTERFERENZE E RECETTORI**
- ▲ Interferenze
 - ▬ Tratti in TOC

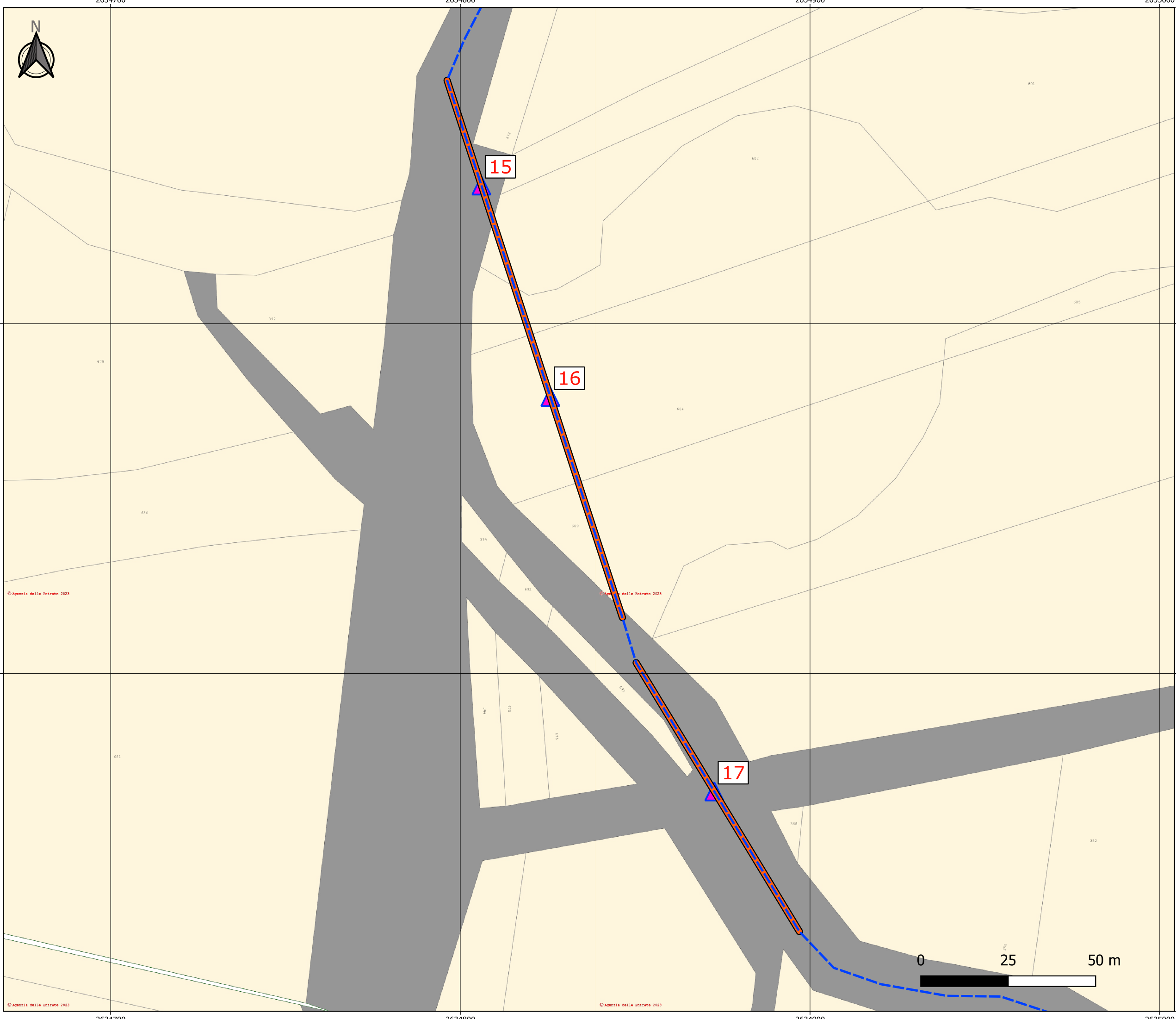


Scala 1:1.000

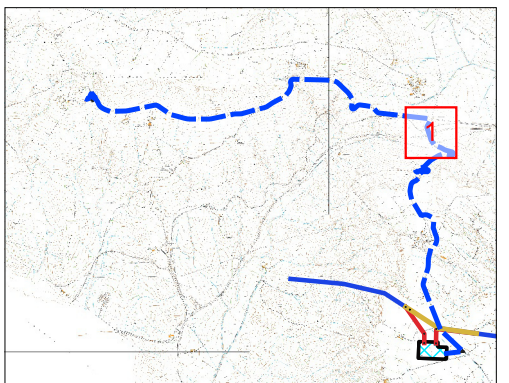
2634700 2634800 2634900 2635000

4518400 4518300

2634700 2634800 2634900 2635000

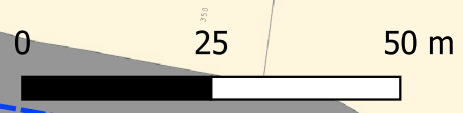


Interferenze 15-16-17: Inquadramento su catastale



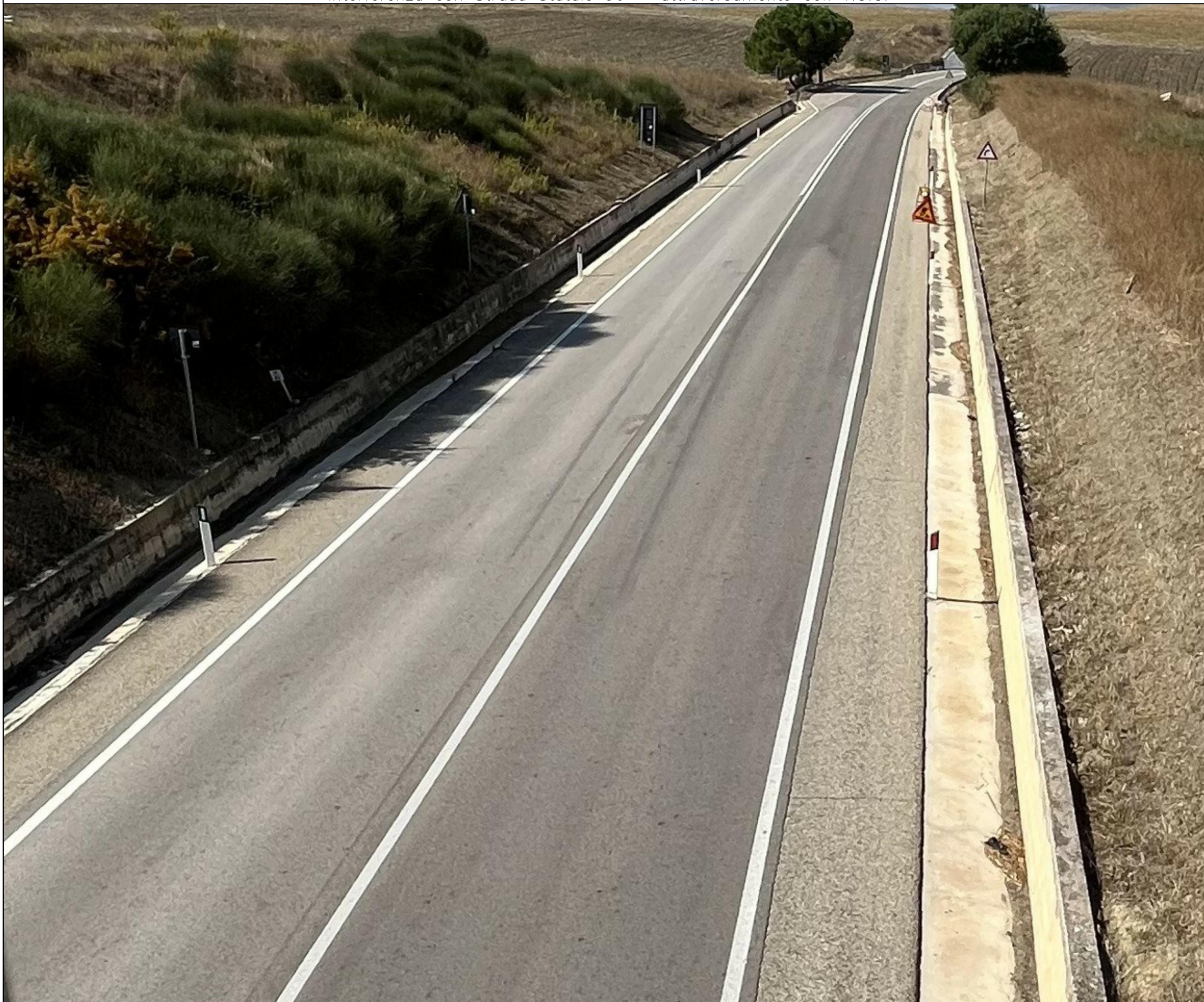
id	Tipologia	Risoluzion
1	Fosso di scolo	A
2	Fosso di scolo	A
3	Reticolo idrografico	A
4	Fosso di scolo	A
5	Fosso di scolo	A
6	Fosso di scolo	A
7	Fosso di scolo	A
8	Fosso di scolo	B
9	Reticolo idrografico con opera idraulica	A
10	Fosso di scolo	A
11	Fosso di scolo	B
12	Fosso di scolo	A
13	Reticolo idrografico con opera idraulica	A
14	Fosso di scolo	A
15	Ferrovia FAL	A
16	Strada Statale 96 ANAS	A
17	Tratturo vincolato	A
18	Fosso di scolo	A
19	Fosso di scolo	A
20	Fosso di scolo	A
21	Fosso di scolo	A
22	Fosso di scolo	A
23	Reticolo idrografico con opera idraulica	A
24	Reticolo idrografico	A
25	Reticolo idrografico con opera idraulica	A
26	Fosso di scolo	A
27	Fosso di scolo	A
28	Reticolo idrografico	A
29	Reticolo idrografico	A

- Opere di progetto
- OPERE IMPIANTO UTENTE**
- Cavidotto MT
- INTERFERENZE E RECETTORI**
- Interferenze
 - Tratti in TOC

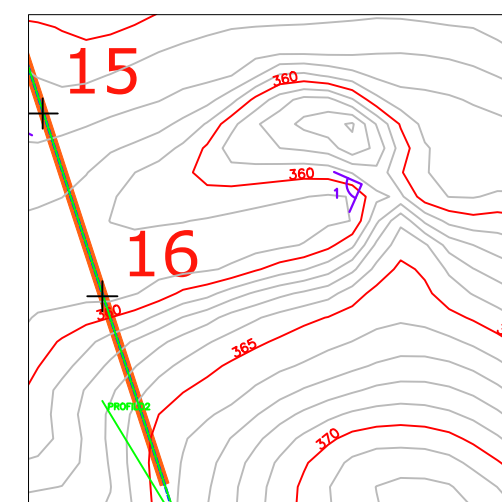
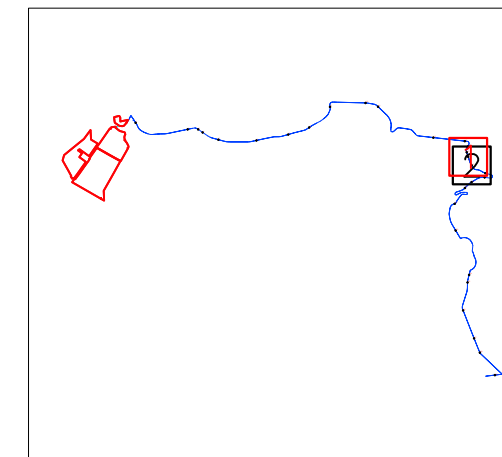


Scala 1:1.000

Punto di presa 1: direzione Ovest
Interferenza con Strada Statale 96 – attraversamento con T.O.C.



Interferenza 16:
Documentazione fotografica



Legenda



Punto di presa