



Regione Puglia



Comune di Gravina in Puglia



Provincia di Bari

**PROGETTO PER LA REALIZZAZIONE
DI UN PARCO AGRIVOLTAICO PER LA PRODUZIONE DI ENERGIA ELETTRICA, DELLE
OPERE CONNESSE E DELLE INFRASTRUTTURE INDISPENSABILI**

Località Pescarella - Comune di Gravina in Puglia (BA)

PROGETTO DEFINITIVO

FLX_INT.05

Particolare interferenza con tratturo
vincolato

Proponente



Rinnovabili Sud Due srl
Via Della Chimica, 103 - 85100 Potenza (PZ)

Formato

Varie

Scala

-

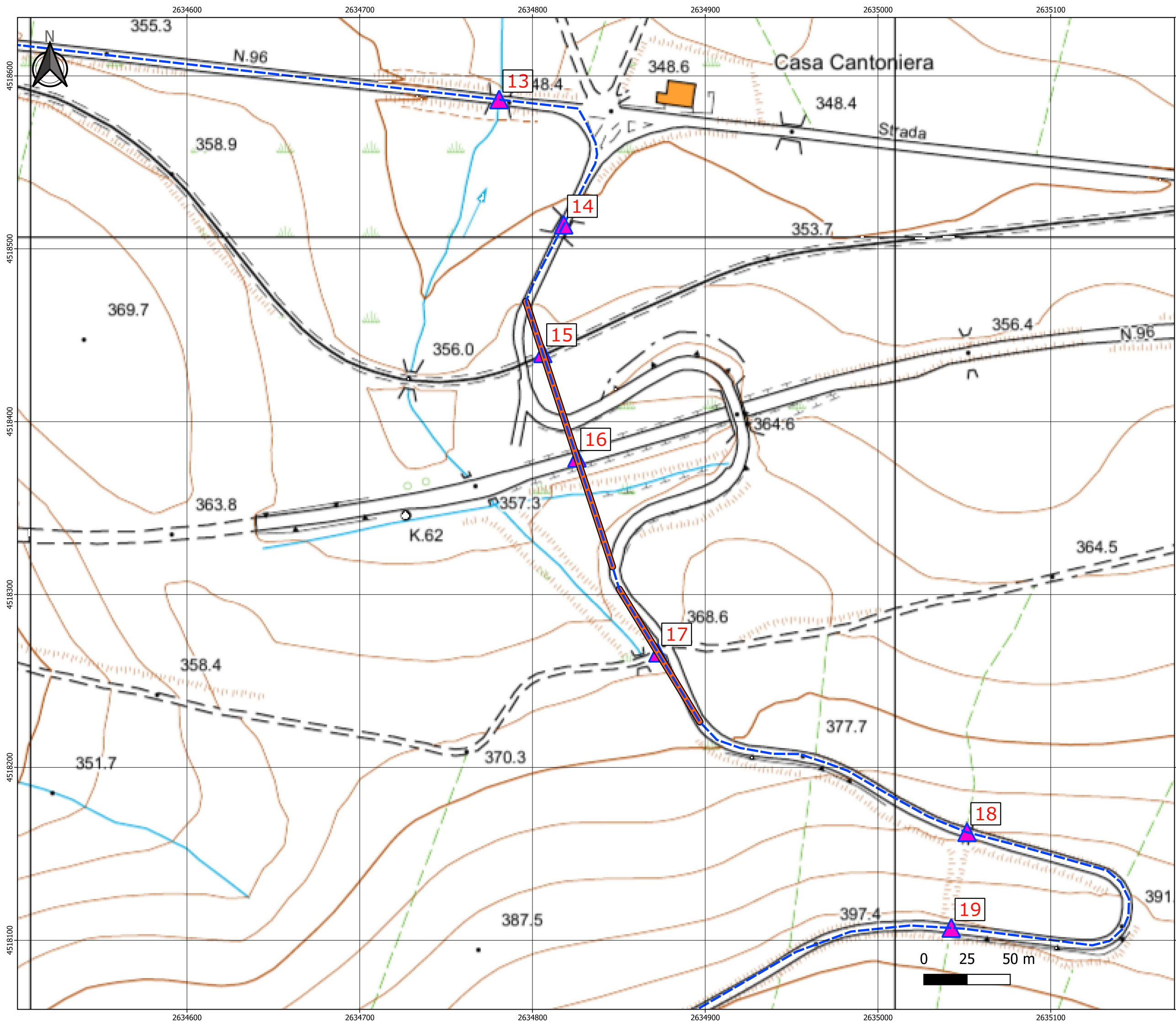
Progettista

Ing. Gaetano Cirone

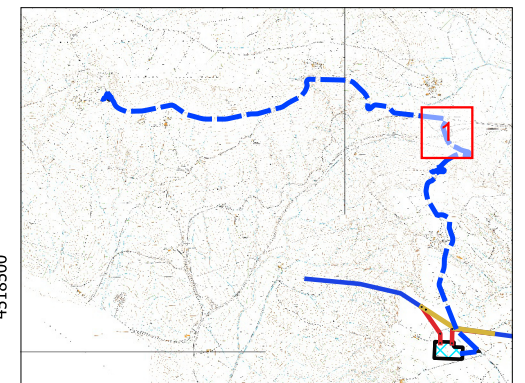
Ing. Adele Oliveto



Revisione	Descrizione	Data	Preparato	Controllato	Approvato
00	Prima emissione	25/09/2023	Ing. A. Deastis	Ing. A. Deastis	Ing. G. Cirone

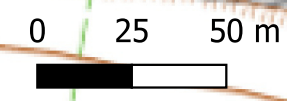


Interferenze 15-16-17:
Inquadramento su CTR

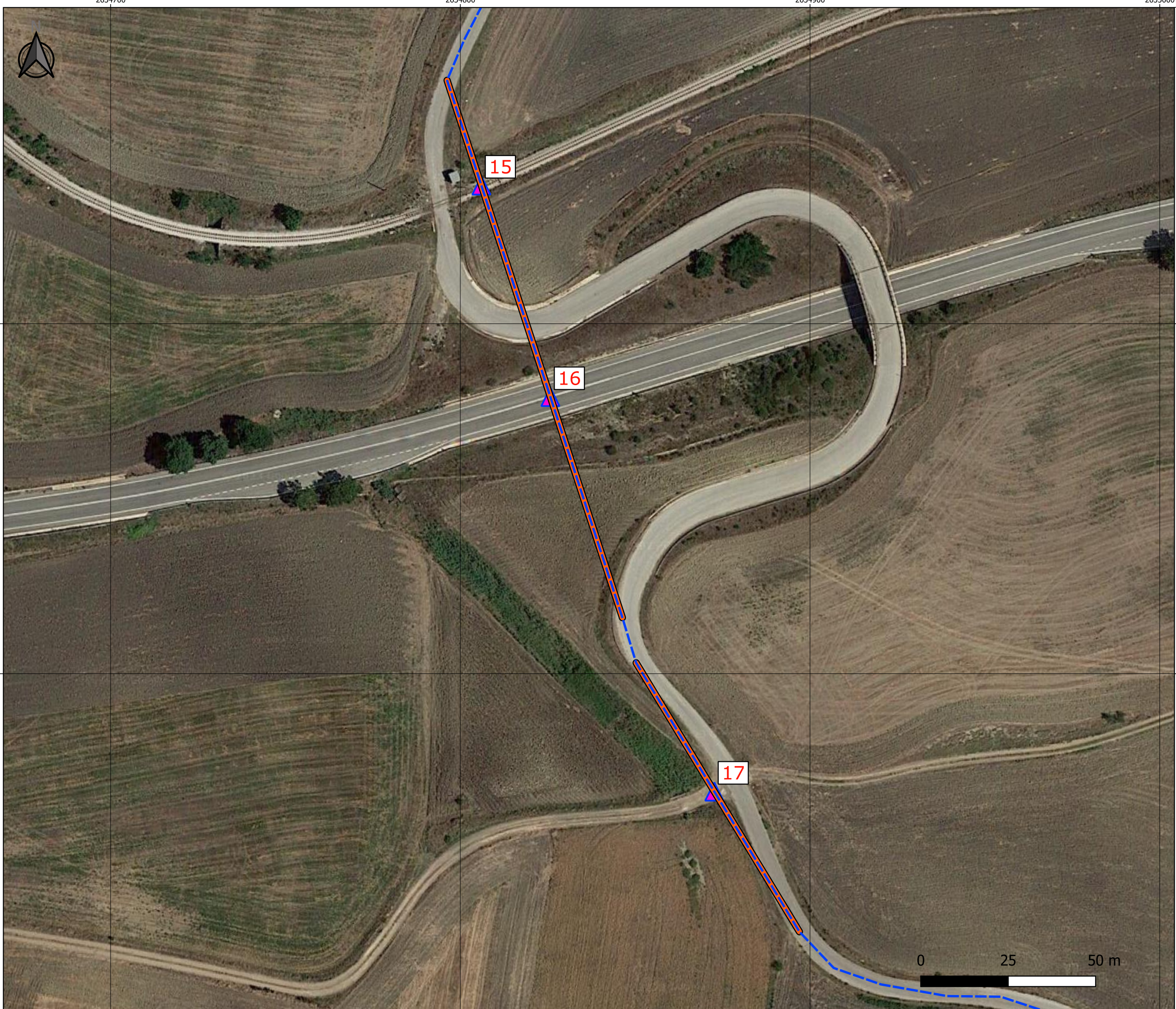


id	Tipologia	Risoluzion
1	Fosso di scolo	A
2	Fosso di scolo	A
3	Reticolo idrografico	A
4	Fosso di scolo	A
5	Fosso di scolo	A
6	Fosso di scolo	A
7	Fosso di scolo	A
8	Fosso di scolo	B
9	Reticolo idrografico con opera idraulica	A
10	Fosso di scolo	A
11	Fosso di scolo	B
12	Fosso di scolo	A
13	Reticolo idrografico con opera idraulica	A
14	Fosso di scolo	A
15	Ferrovia FAL	A
16	Strada Statale 96 ANAS	A
17	Tratturo vincolato	A
18	Fosso di scolo	A
19	Fosso di scolo	A
20	Fosso di scolo	A
21	Fosso di scolo	A
22	Fosso di scolo	A
23	Reticolo idrografico con opera idraulica	A
24	Reticolo idrografico	A
25	Reticolo idrografico con opera idraulica	A
26	Fosso di scolo	A
27	Fosso di scolo	A
28	Reticolo idrografico	A
29	Reticolo idrografico	A

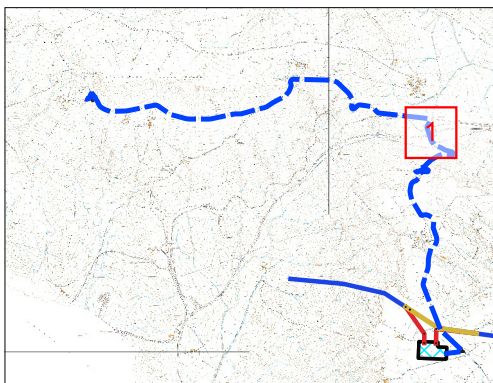
Opere di progetto
OPERE IMPIANTO UTENTE
 --- Cavidotto MT
INTERFERENZE E RECETTORI
 ▲ Interferenze
 — Tratti in TOC



Scala 1:2.000

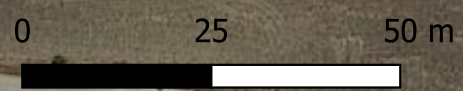


Interferenze 15-16-17:
Inquadramento su ortofoto

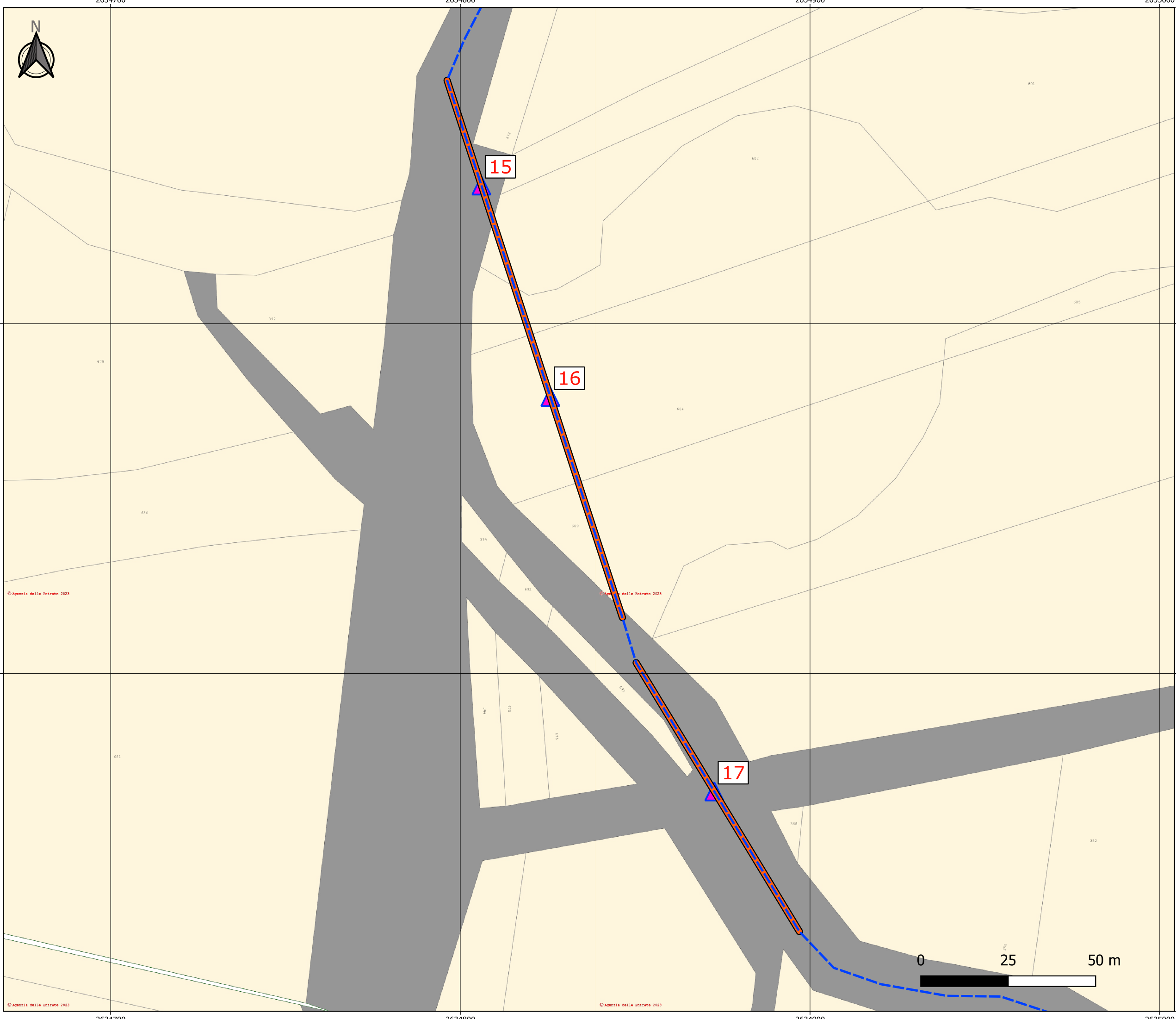


id	Tipologia	Risoluzion
1	Fosso di scolo	A
2	Fosso di scolo	A
3	Reticolo idrografico	A
4	Fosso di scolo	A
5	Fosso di scolo	A
6	Fosso di scolo	A
7	Fosso di scolo	A
8	Fosso di scolo	B
9	Reticolo idrografico con opera idraulica	A
10	Fosso di scolo	A
11	Fosso di scolo	B
12	Fosso di scolo	A
13	Reticolo idrografico con opera idraulica	A
14	Fosso di scolo	A
15	Ferrovia FAL	A
16	Strada Statale 96 ANAS	A
17	Tratturo vincolato	A
18	Fosso di scolo	A
19	Fosso di scolo	A
20	Fosso di scolo	A
21	Fosso di scolo	A
22	Fosso di scolo	A
23	Reticolo idrografico con opera idraulica	A
24	Reticolo idrografico	A
25	Reticolo idrografico con opera idraulica	A
26	Fosso di scolo	A
27	Fosso di scolo	A
28	Reticolo idrografico	A
29	Reticolo idrografico	A

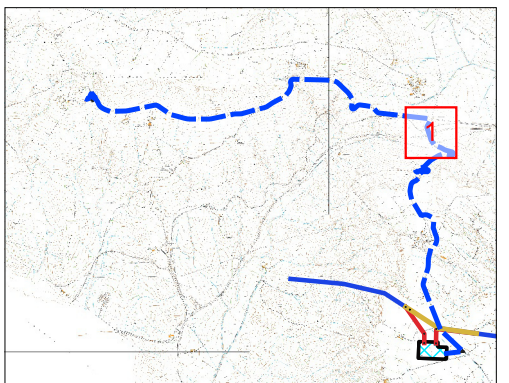
- Opere di progetto
- OPERE IMPIANTO UTENTE**
- Cavidotto MT
- INTERFERENZE E RECETTORI**
- ▲ Interferenze
 - ▬ Tratti in TOC



Scala 1:1.000

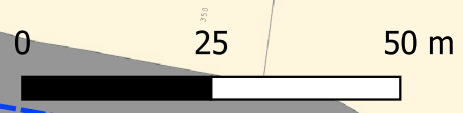


Interferenze 15-16-17:
Inquadramento su catastale



id	Tipologia	Risoluzion
1	Fosso di scolo	A
2	Fosso di scolo	A
3	Reticolo idrografico	A
4	Fosso di scolo	A
5	Fosso di scolo	A
6	Fosso di scolo	A
7	Fosso di scolo	A
8	Fosso di scolo	B
9	Reticolo idrografico con opera idraulica	A
10	Fosso di scolo	A
11	Fosso di scolo	B
12	Fosso di scolo	A
13	Reticolo idrografico con opera idraulica	A
14	Fosso di scolo	A
15	Ferrovia FAL	A
16	Strada Statale 96 ANAS	A
17	Tratturo vincolato	A
18	Fosso di scolo	A
19	Fosso di scolo	A
20	Fosso di scolo	A
21	Fosso di scolo	A
22	Fosso di scolo	A
23	Reticolo idrografico con opera idraulica	A
24	Reticolo idrografico	A
25	Reticolo idrografico con opera idraulica	A
26	Fosso di scolo	A
27	Fosso di scolo	A
28	Reticolo idrografico	A
29	Reticolo idrografico	A

- Opere di progetto
- OPERE IMPIANTO UTENTE**
- Cavidotto MT
- INTERFERENZE E RECETTORI**
- Interferenze
 - Tratti in TOC



Scala 1:1.000

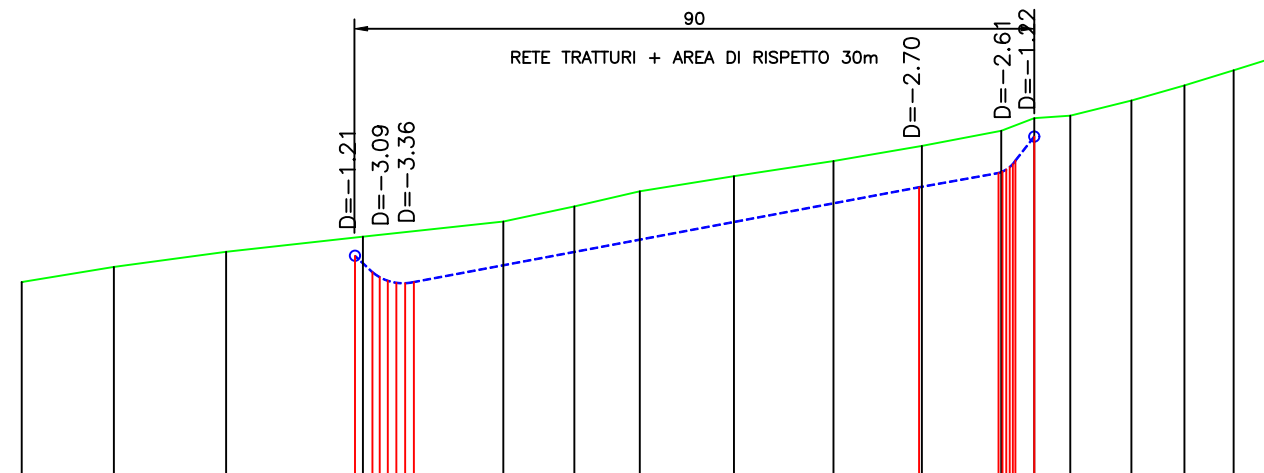
Pendenza Livellette	Diff. di Quota Distanza Pendenza	H = 4.54 L = 76.63 P = 6.08%
---------------------	--	------------------------------------

PROFILO2

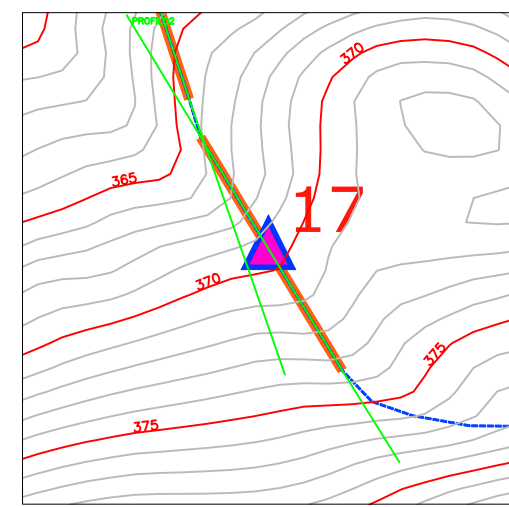
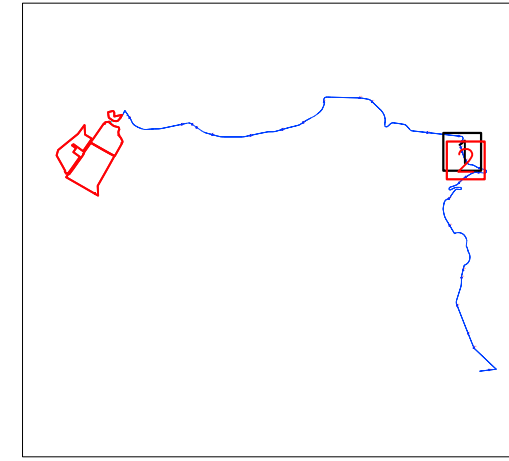
Altezze: 1:500
Lunghezze: 1:1000

350.00

Picchetti	v2																
Punti	1	2	3	4	5	6	7	8	9	10	11	12	13	14	15	16	17
Dist. Parziali		12.19	14.86	18.09	18.58	9.39	8.66	12.45	13.16	11.70	10.50	4.36	4.77	8.08	7.02	6.51	6.39
Dist. Progressive	0.00	12.19	27.04	45.13	63.71	73.10	81.76	94.22	107.38	119.08	129.58	133.95	138.71	146.79	153.81	160.33	166.72
Quote terreno	363.00	364.00	365.00	366.00	367.00	368.00	369.00	370.00	371.00	372.00	373.00	373.84	374.00	375.00	376.00	377.00	378.00
Pendenze (%)		8.21	6.73	5.53	5.38	10.65	11.54	8.03	7.60	8.55	9.53	19.20	3.41	12.38	14.25	15.35	15.64
Quote progetto				364.73						369.27		371.03	372.62				
Dist. Progr. Progetto				44.08						118.71		131.45	133.95				
Pendenze progetto (%)				-46.76								65.84			9.38		



Interferenza 17: Profilo altimetrico



Legenda

--- Tratto in T.O.C.

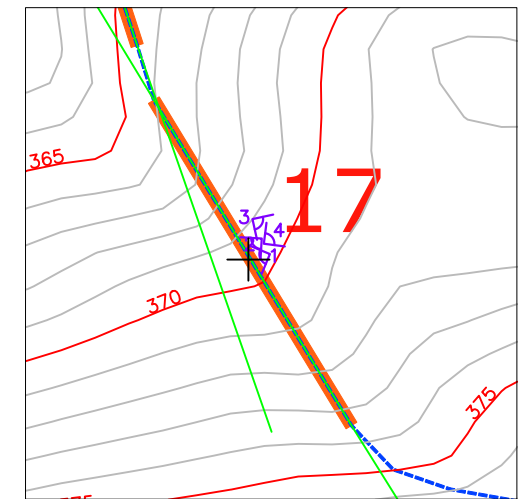
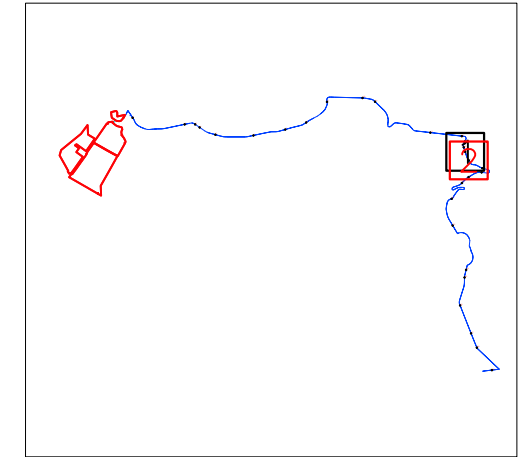
Punto di presa 1: direzione Est
Interferenza con Rete Tratturi – attraversamento con T.O.C.



Punto di presa 2: direzione Est
Interferenza con attraversamento con T.O.C.



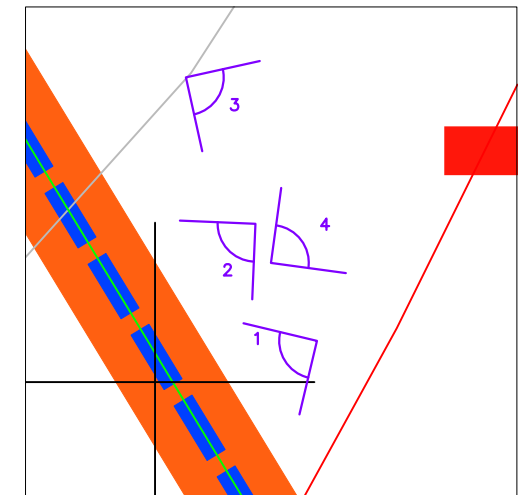
Interferenza 17:
Documentazione fotografica



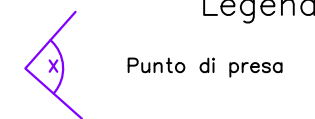
Punto di presa 3: direzione Sud
Interferenza con ferrovia



Punto di presa 4: direzione Sud
Interferenza con ferrovia



Legenda



Punto di presa