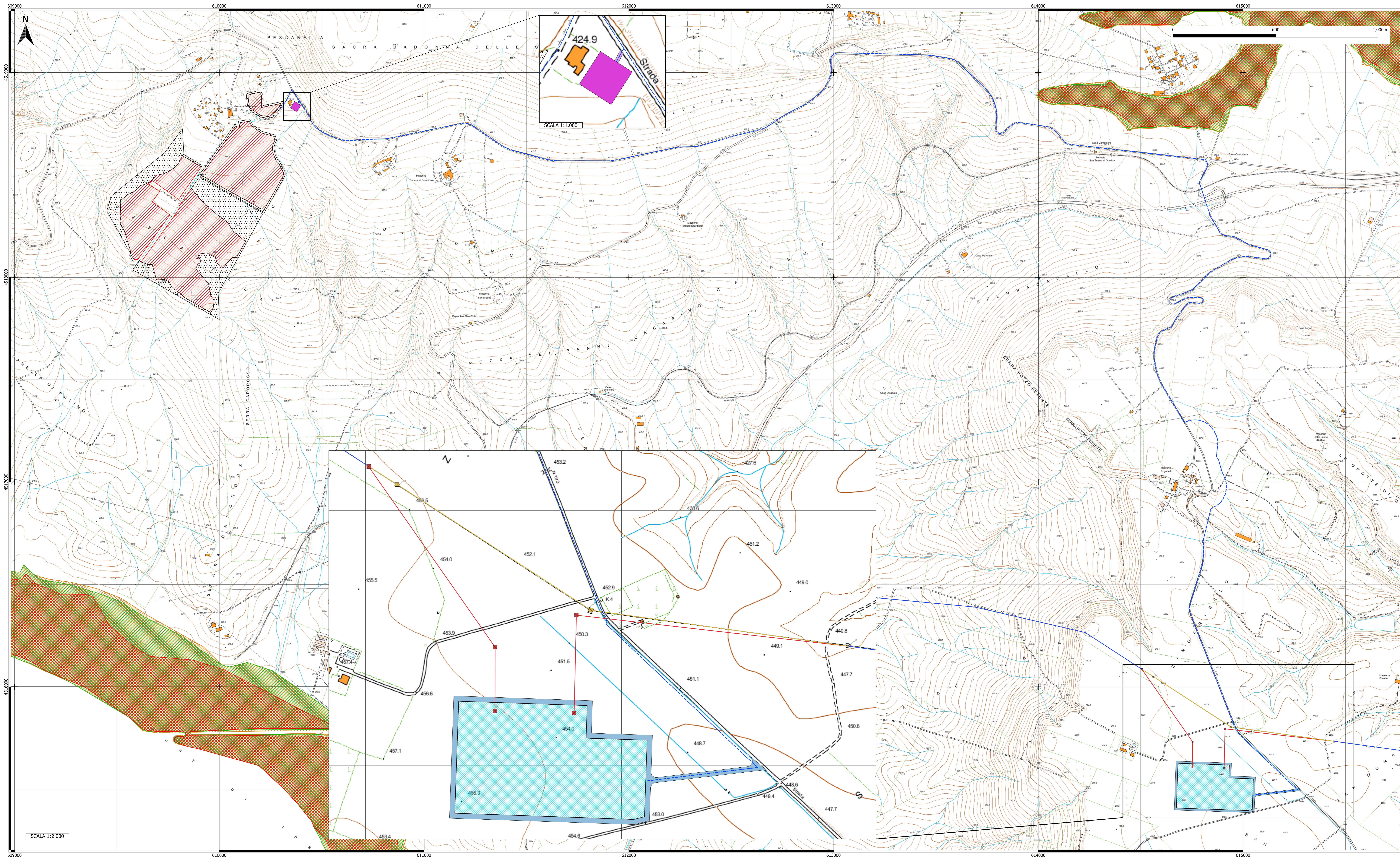


Legenda

- Opere impianto**
- Opere di progetto
 - Culture
 - Area impianto
 - Cavidotto MT interno
 - Cavidotto MT
 - Impianto di accumulo
 - Viabilità di accesso
 - Tralicci AT da demolire
 - Nuovo Traliccio AT
 - Tratto Elettrodotto Aereo AT da Dismettere
 - Elettrodotto aereo AT esistente
 - Nuovi Racordi Aerei AT
 - Se Terna 36_380
 - Viabilità di accesso Se Terna 36_380
- PAI - Rischio idraulico**
- tempo di ritorno 30 anni
 - tempo di ritorno 200 anni
 - tempo di ritorno 500 anni



Regione Puglia

Comune di Gravina in Puglia

Provincia di Bari

PROGETTO PER LA REALIZZAZIONE
DI UN PARCO AGROVOLTAICO PER LA PRODUZIONE DI ENERGIA ELETTRICA,
DELLE OPERE CONNESSE E DELLE INFRASTRUTTURE INDISPENSABILI
Località Pescarella - Comune di Gravina in Puglia (BA)

PROGETTO DEFINITIVO

FLX_PA1.02
Carta dei vincoli_03: Carta del rischio alluvioni

Proponente

Rinnovabili Sud Due srl
Via Della Chimica, 103 - 85100 Potenza (PZ)

Formato
A0+
Scala
1:5.000

Progettista
Ing. Gaetano Cirone
Ing. Adèle Oliveto

Revisione	Descrizione	Data	Preparato	Corretto	Approvato
00	Prima emissione	25/09/2023	Ing. A. Oliveto	Ing. A. Oliveto	Ing. Gaetano Cirone