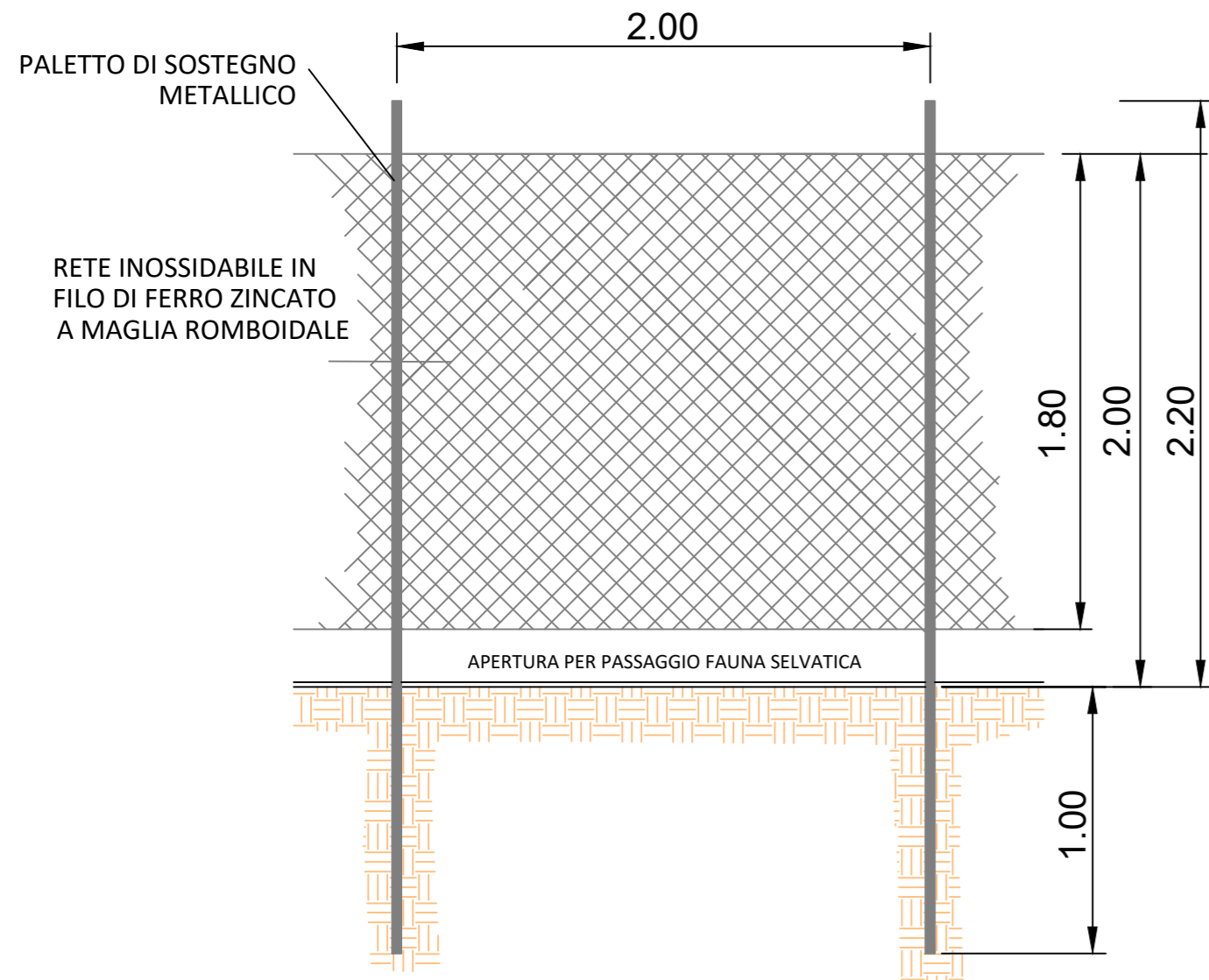
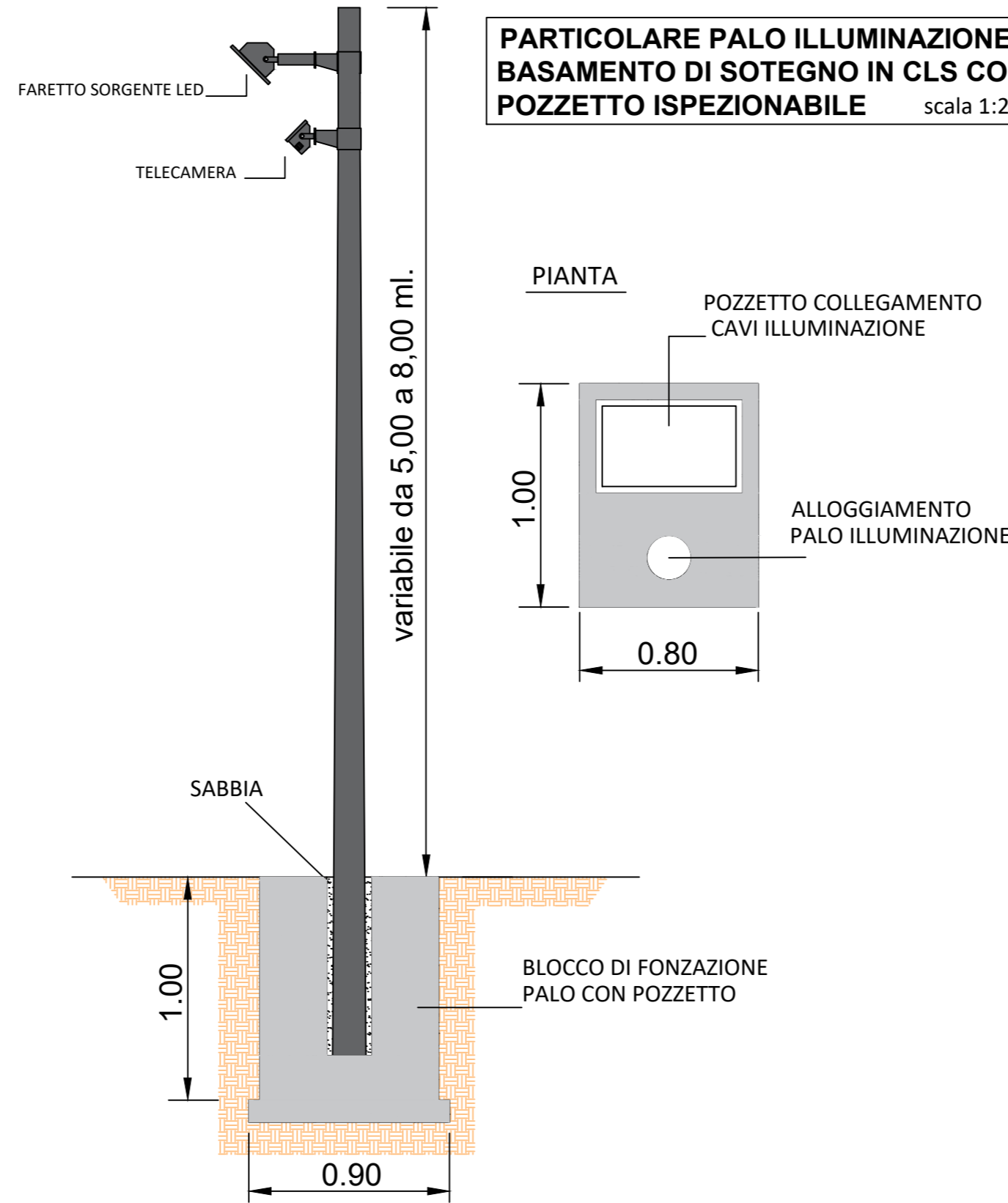


PARTICOLARE RECINZIONE
scala 1:25

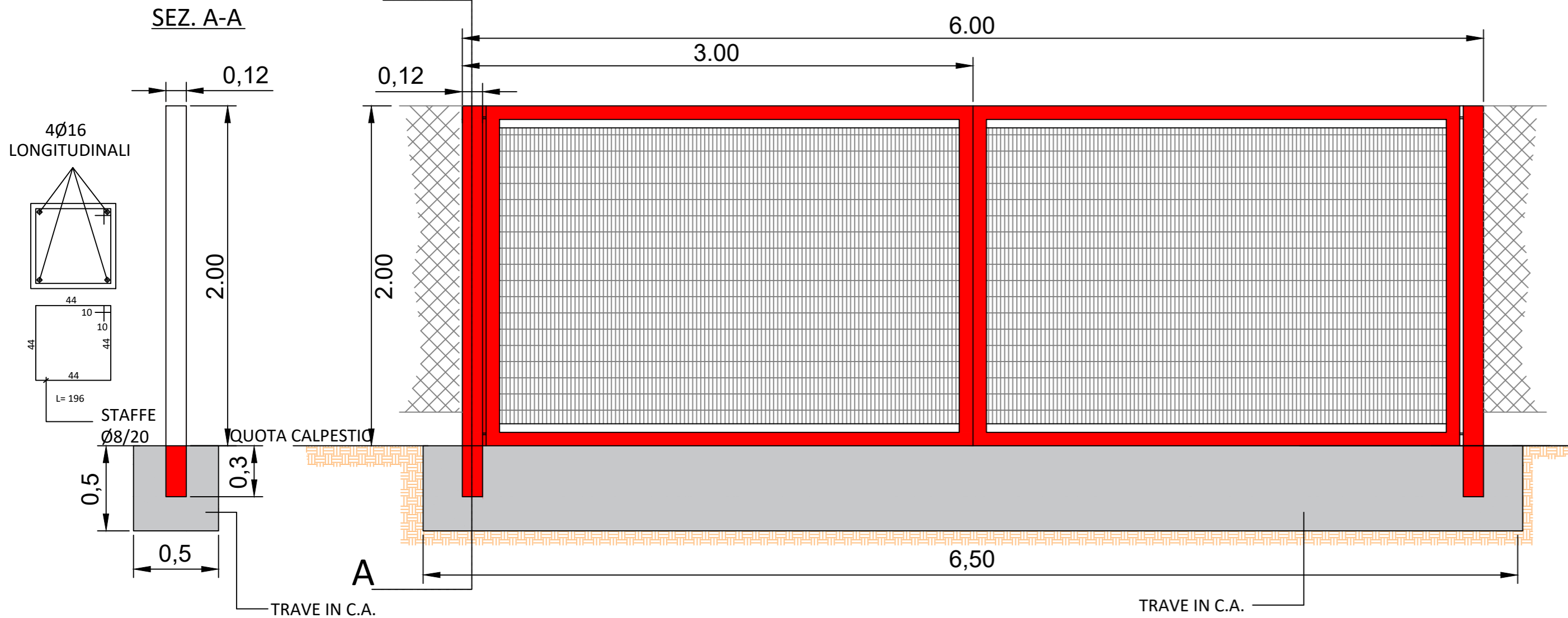


**PARTICOLARE PALO ILLUMINAZIONE
BASAMENTO DI SOSTEGNO IN CLS CON
POZZETTO ISPEZIONABILE** scala 1:25



PARTICOLARE CANCELLO
scala 1:25

PROSPETTO



OGGETTO:
"Progetto di un impianto agrivoltaico denominato "CSPV LACEDONIA", di potenza pari a 34,406 MWp e delle relative opere di connessione alla RTN, da realizzarsi nel comune di Lacedonia (AV) e Bisaccia (AV)"

ELABORATO:
Particolari costruttivi - Recinzione e cancello - impianto FV - Videosorveglianza



PROPRONTE:
ABEI ENERGY GREEN ITALY IV SRL
16335511008

PROGETTAZIONE:
Ing. Carmen Martone
Iscri. n.1872
Ordine Ingegneri Potenza
C.F. NRTCMN73D56H703E

EGM PROJECT S.R.L.
VIA VERRASTRO 15/A
85100- POTENZA (PZ)
P.IVA 02094310766
REA PZ-206983

ABEI ENERGY GREEN ITALY IV S.R.L.
VIA VINCENZO BELLINI, 22
00198- ROMA (RM)
P.IVA 16335511008

Geol. Raffaele Nardone
Iscri. n. 243
Ordine Geologi Basilicata
C.F. NRDRFL71H04A509H

Livello prog.	Cat. opera	N°. prog.elaborato	Tipo elaborato	N° foglio	Tot. fogli	Nome file	Scala
PD	I.IF	A.25	D			A.25_Particolari_costruttivi	1:25
REV.	DATA	DESCRIZIONE		ESEGUITO	VERIFICATO	APPROVATO	
00	DICEMBRE 2023	Emissione					