



REGIONE
CAMPANIA



PROVINCIA DI
AVELLINO



COMUNE DI
LACEDONIA



COMUNE DI
BISACCIA

OGGETTO:

“Progetto di un impianto agrivoltaico denominato "CSPV LACEDONIA", di potenza pari a 34,406 MWp e delle relative opere di connessione alla RTN, da realizzarsi nel comune di Lacedonia (AV) e Bisaccia (AV)”

ELABORATO:

Carta geologica cavidotto sottostazione



PROPONENTE:



ABEI ENERGY GREEN ITALY IV S.R.L.
VIA VINCENZO BELLINI, 22
00198- ROMA (RM)
P.IVA 16335511008

PROGETTAZIONE:



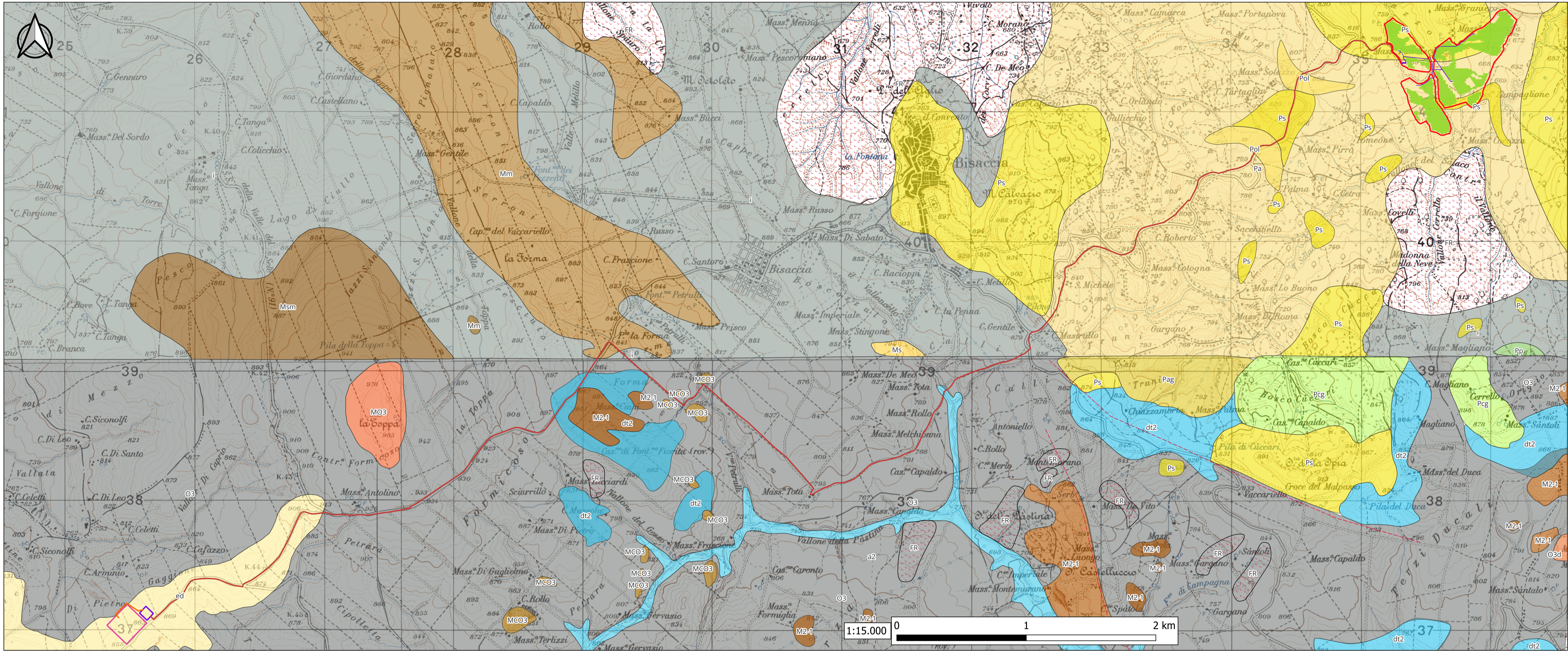
Ing. Carmen Martone
Iscr. n. 1872
Ordine Ingegneri Potenza
C.F. MRTCMN73D56H703E



Geol. Raffaele Nardone
Iscr. n. 243
Ordine Geologi Basilicata
C.F. NRDRFL71H04A509H

EGM PROJECT S.R.L.
VIA VERRASTRO 15/A
85100- POTENZA (PZ)
P.IVA 02094310766
REA PZ-206983

Livello prog.	Cat. opera	N°. prog.elaborato	Tipo elaborato	N° foglio	Tot. fogli	Nome file	Scala
PD	I.IF	A.49	D			A.49_Carta_geologica_cavidotto_sottostazione	1:15000
REV.	DATA	DESCRIZIONE			ESEGUITO	VERIFICATO	APPROVATO
00	DICEMBRE 2023	Emissione				Geol. Raffaele Nardone EGM Project	Ing. Carmen Martone EGM Project



LEGENDA

- Area Parco
- Layout_definitivo
- HV cables
- Inverters
- PV Modules (full frames)
- Transformers
- Cavidotto 36kV SET UTENTE ABEI 30-36kV – TERNA
- Cavidotto 30kV CS ABEI 30kV – SET UTENTE ABEI 30-36kV
- Ampliamento RTN a 380-150 kV denominata "Bisaccia"
- SET UTENTE ABEI 30-36kV

Geologica

- dt2 - Detrito di falda.
Pleistocene-Olocene
- a2 - Alluvioni terrazzate.
Pleistocene - Olocene
- ed - Prodotti eluviali, commisti a detrito,
e talvolta ad elementi piroclastici.
Pleistocene - Olocene
- Pcg - Conglomerati con intercalazioni
sabbioso - argillose. Pliocene
- Pa - Argille ed argille sabbiose. Pliocene
- Pp - Puddinghe poligeniche più o meno
cementate con livelli sabbiosi. Pliocene
- Ps - Sedimenti sabbiosi con livelli di puddinghe
poligeniche e di argille sabbiose. Pliocene
- Pag - Marne, argille siltose, sabbiose.
Pliocene
- Pol - Sedimenti argillosi varicolori con
pezzame di arenarie, breccie calcaree
e calcari marnosi. Pliocene
- Ms - Arenarie quarzose, sabbie,
sabbie argillose ed argille siltose.
Miocene
- Msm - Molasse , arenarie, argille e marne siltose.
Miocene
- Mm - Marne ed argille siltose, marne calcaree. Miocene
- M2-1 - Molasse talvolta con ghiaietto e ciottoli di quarzo.
Langhiano - Aquitaniano
- MO3 - Calcari, marne calcaree.
Miocene inferiore - Oligocene superiore
- MCO3 - Calcareni con nummuliti ed alveoline. Miocene inferiore
- O3d - Diaspri rossi con intercalazioni di scisti argilloso-silicei,
calcari marnosi, calcareniti. Oligocene
- O3 - Argilloscisti, marnoscisti.
Oligocene
- i - Argille e marne prevalentemente siltose.
Creatceo superiore - Paleogene inferiore
- FR - Zona di frana