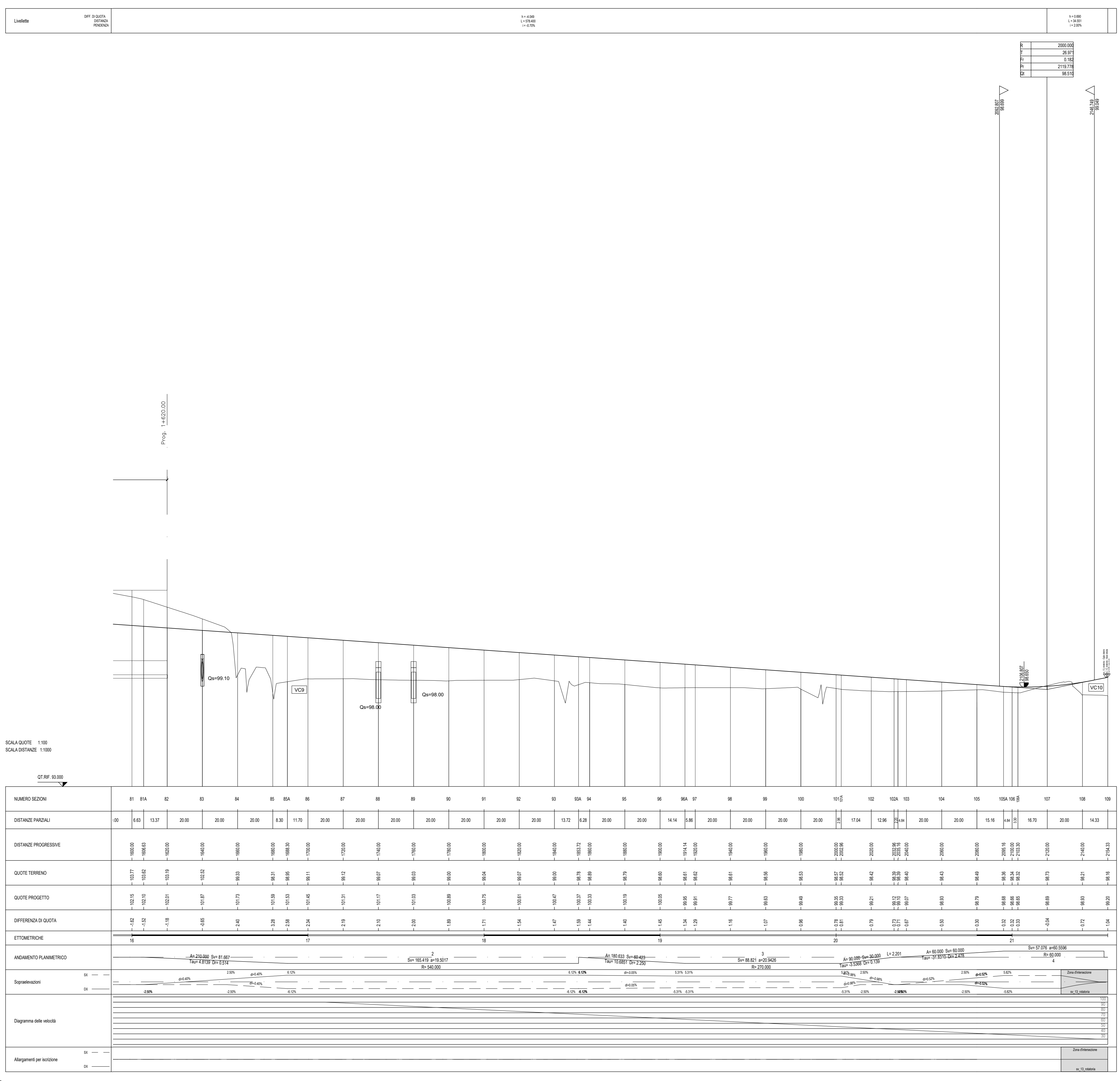


PROFILO LONGITUDINALE ASSE PRINCIPALE - TRATTA 2
SCALA 1:1000/100



ANAS S.p.A.
Direzione Tecnica

LAVORI DI COLLEGAMENTO TRA LA S.S.11 A MAGENTA E LA TANGENZIALE OVEST DI MILANO

VARIANTE DI ABBIATEGRASSO E ADEGUAMENTO IN SEDE DEL TRATTO ABBIATEGRASSO-VIGEVANO FINO AL PONTE SUL FIUME TICINO

1° STRALCIO DA MAGENTA A VIGEVANO - TRATTA C

PROGETTO ESECUTIVO - COD. MI608

STUDIO CORONA Ing. Gianni Corona	ING. RENATO DEL PRETE Ing. Renato Del Prete	ECOPLAN Ing. Nicola Pizzi	EG Ing. Gabriele Geronzi
UNING Ing. Renato Vanni	SETAC Ing. Luigi Montebello	ARKE Ing. Giancarlo Geronzi	DOTT. GEOL. DANIO SQUILLO Dott. Danilo Geronzi

VISTO IL RESPONSABILE DEL PROCEDIMENTO: **Ing. Giuseppe Danilo MAGGERI**

INTEGRATORE DELLE PRESTAZIONI SPECIALISTICHE: **Ing. Fabrizio BAIETTI**

GEOLOGO: **Prof. Ing. Carlo Luigi MONTEBELLO**

IL COORDINATORE DELLA SICUREZZA IN FASE DI PROGETTAZIONE: **Ing. Giancarlo GIRONZI**

DA031

D - PROGETTO STRADALE DA - ASSE PRINCIPALE
PROFILO LONGITUDINALE AP TRATTA 2 - Tavola 3

PROGETTO	LO203	ELAB.	E	2301	NOME FILE	DA031_035-POPS001TRAFPP01_A-13_A1(profil).dwg	REVISIONE	SCALA:
ELAB.	LO203	ELAB.	E	2301	CODICE	PO0PS001TRAFPP09	A	1:1000/100

C				
B				
A	EMISSIONE	Ottobre 2023	ING. MARCO LORSE	ING. GAETANO BANIERI
REV.	DESCRIZIONE	DATA	REDATTO	VERIFICATO