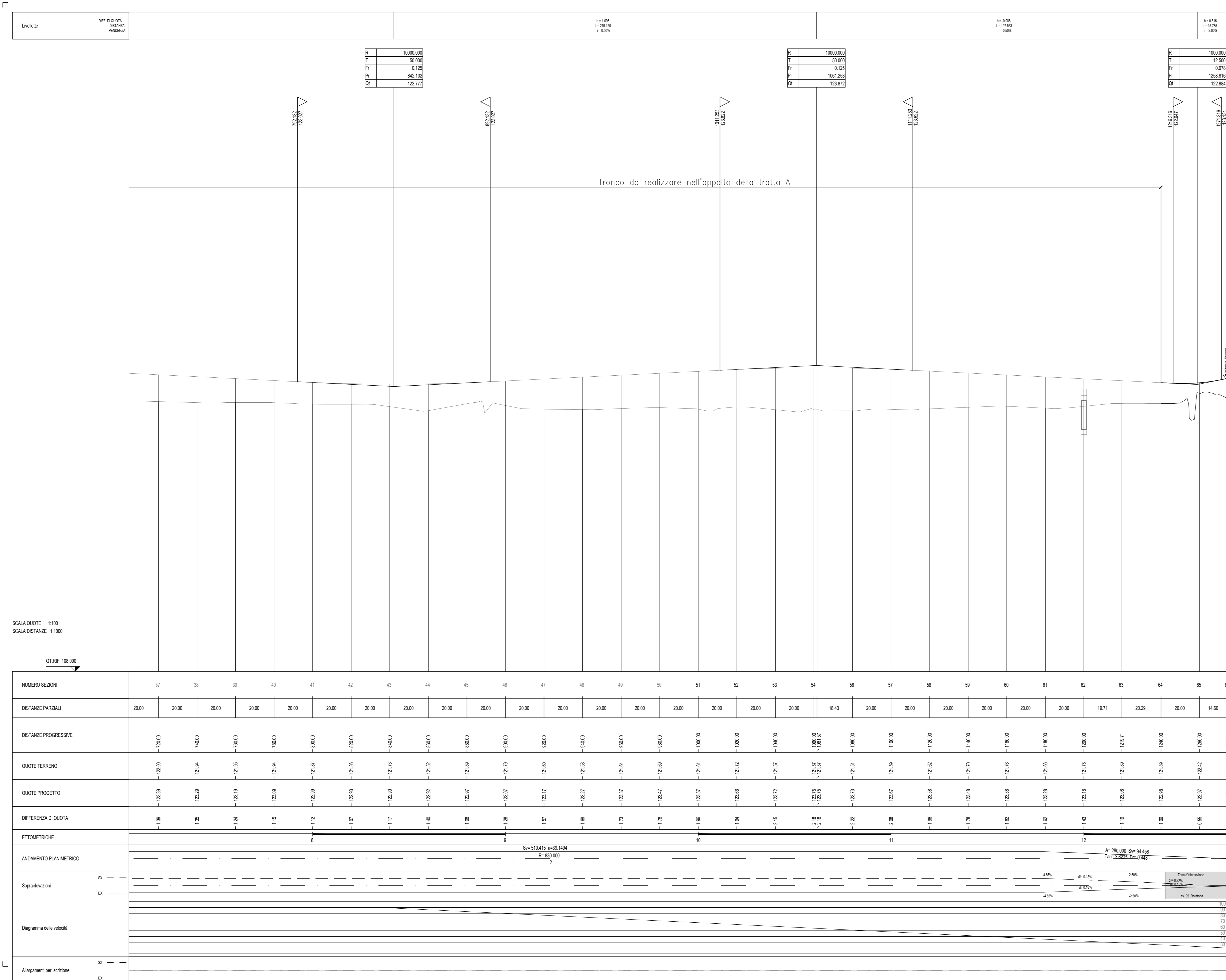


PROFILO LONGITUDINALE ASSE PRINCIPALE - COLLEGAMENTO EST  
SCALA 1:1000/100



**ANAS S.p.A.**  
Direzione Tecnica

**LAVORI DI COLLEGAMENTO TRA LA S.S.11 A MAGENTA E LA TANGENZIALE OVEST DI MILANO**

**VARIANTE DI ABBIEATEGRASSO E ADEGUAMENTO IN SEDE DEL TRATTO ABBIEATEGRASSO-VIGEVANO FINO AL PONTE SUL FIUME TICINO**

**1° STRALCIO DA MAGENTA A VIGEVANO - TRATTA C**

**PROGETTO ESECUTIVO - COD. MI608**

<b>STUDIO CORONA</b> Ing. Renato Vanni Architetto e Urbanista	<b>UNING</b> Ing. Renato Vanni Architetto e Urbanista	<b>SETAC</b> Ing. Luigi Montebelli Ingegnere	<b>ARKE</b> Ing. Giancarlo Agostini Ingegnere	<b>DOTI GEOL. DAMO SULLO</b> Dott. Carlo Enrico Gallo Geologo
<b>VISTO IL RESPONSABILE DEL PROCEDIMENTO</b> Dott. Ing. Giuseppe Danilo MAGGERI	<b>INTEGRATORE DELLE PRESTAZIONI SPECIALISTICHE</b> Ing. Fabrizio BAIETTI	<b>GEOLOGO</b> Prof. Ing. Carlo Luigi MONTEBELLI	<b>IL COORDINATORE DELLA SICUREZZA IN FASE DI PROGETTAZIONE</b> Ing. Giancarlo COCCIELLO	

**DA035**

**D - PROGETTO STRADALE DA - ASSE PRINCIPALE**  
PROFILO LONGITUDINALE AP COLLEGAMENTO EST - Tavola 2

CODICE PROGETTO	NOME FILE	REVISIONE	SCALA
PROGETTO	DA035_P00_P05001TRAF001_A13_A1 (profil).dwg		1:1000/100
ELAB.	CODICE ELAB. P00P5001TRAF001		

C				
B				
A	EMMISSIONE	Ottobre 2023	ING. MARCO LORSE	ING. GAETANO BANIERI
REV.	DESCRIZIONE	DATA	REDATTO	VERIFICATO
				ING. FABRIZIO BAIETTI