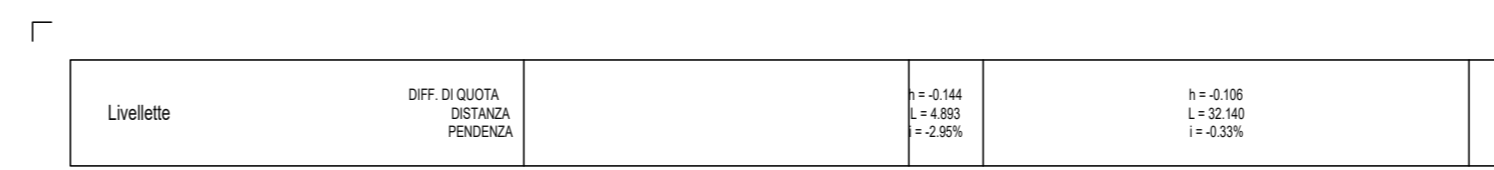
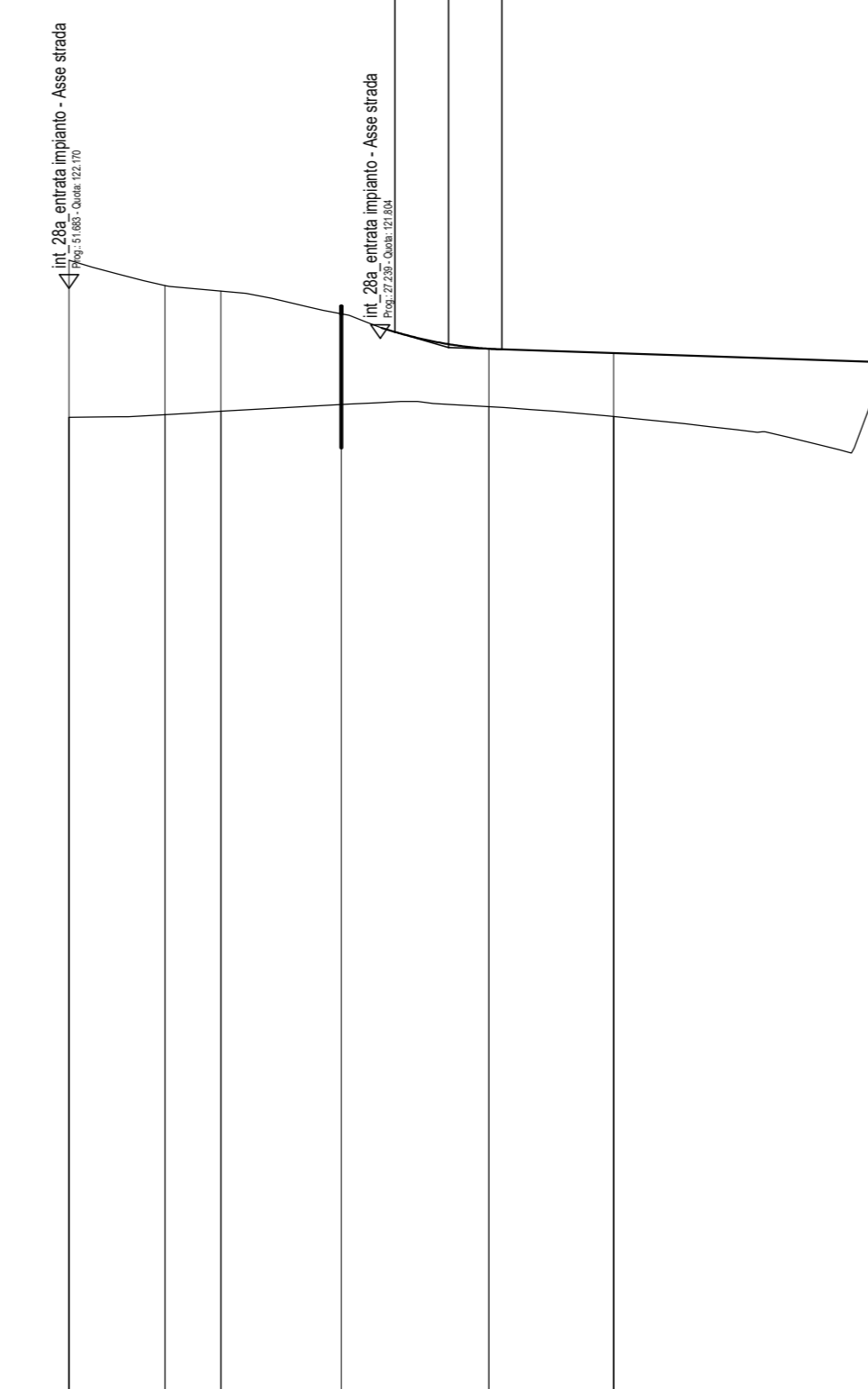


**PROFILO LONGITUDINALE**  
SCALA 1:500/50



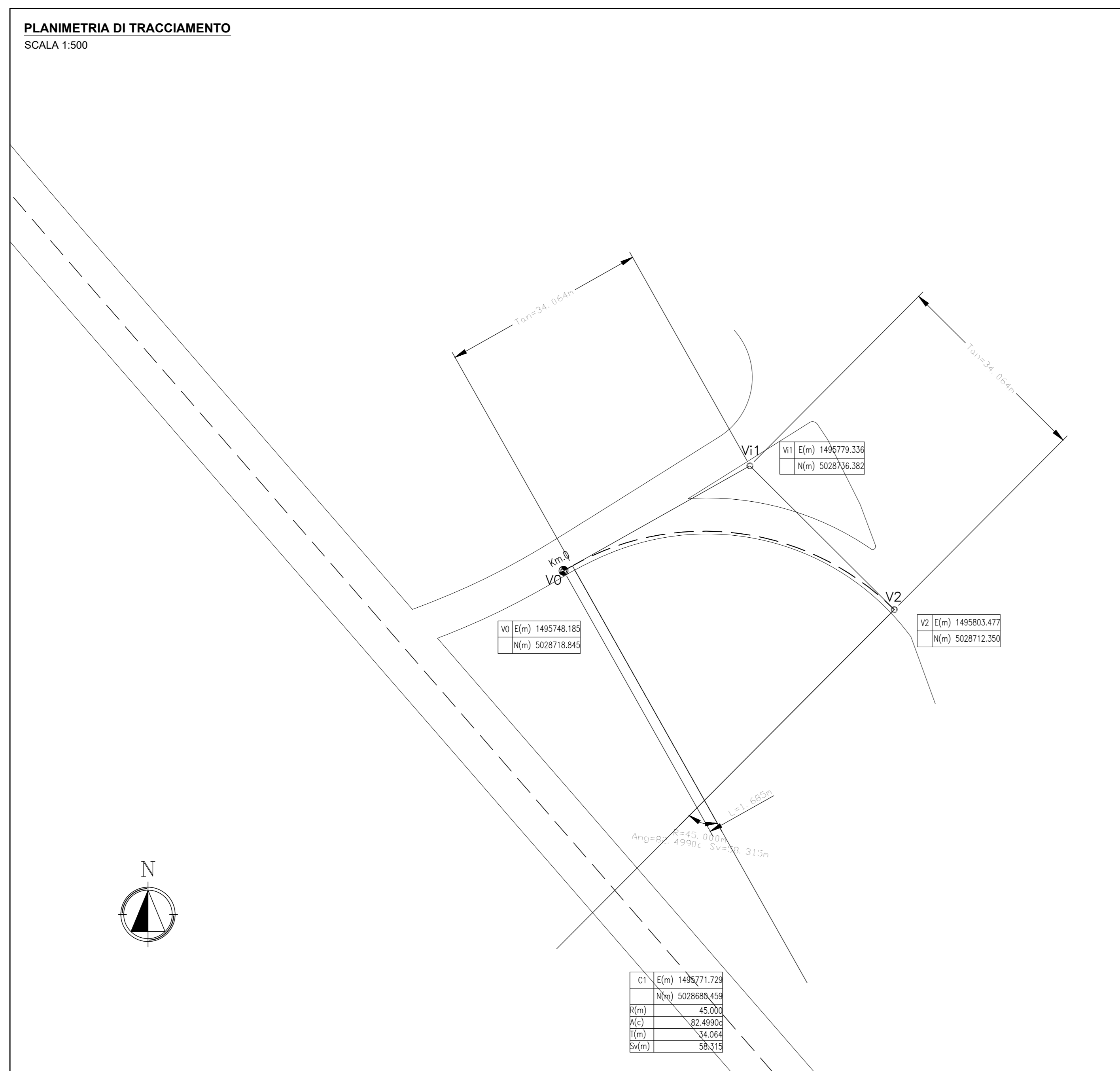
R	300.000
T	3.800
P	0.024
Pr	27.880
Q	11.735



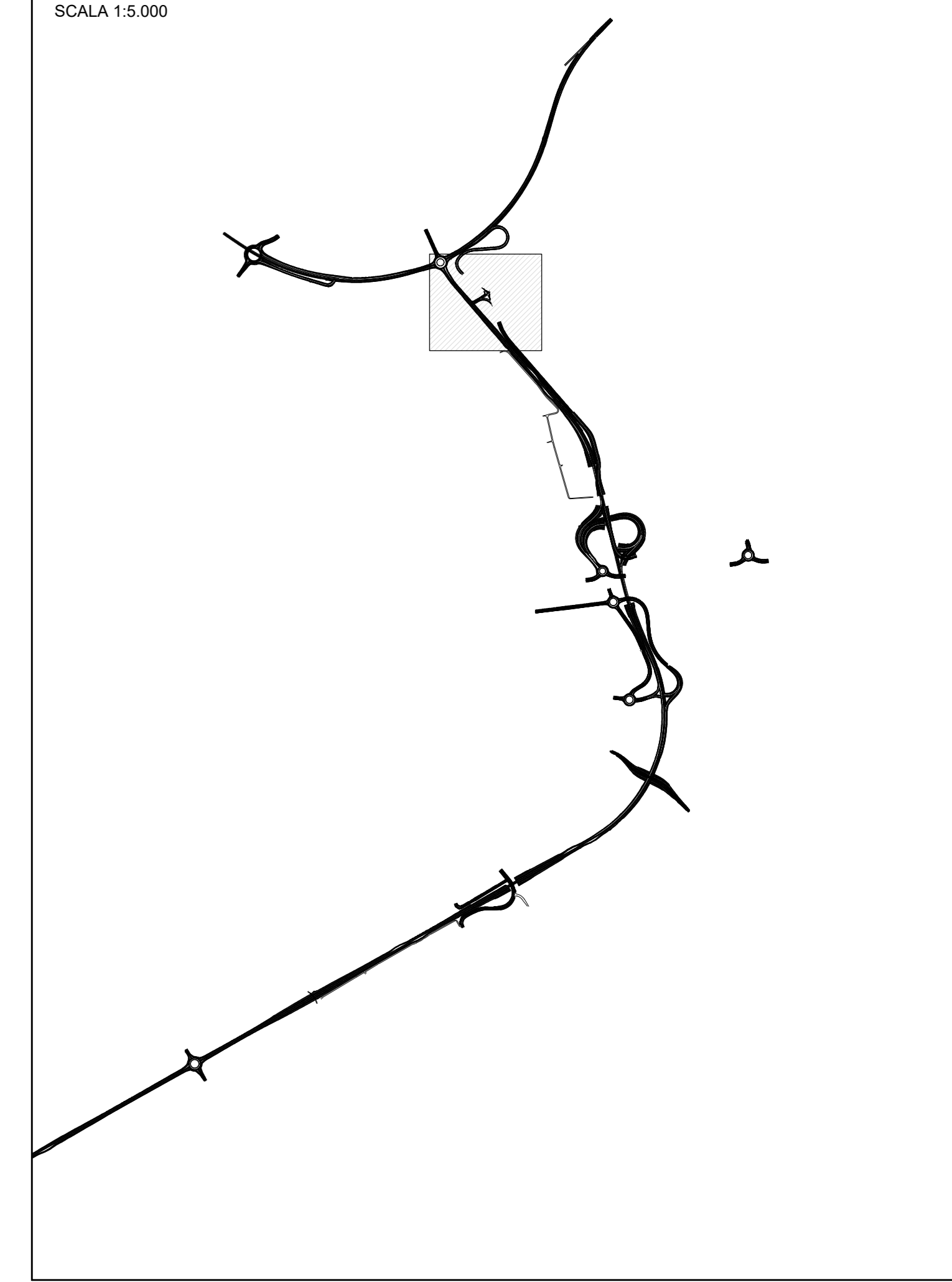
SCALA QUOTE 1:50  
SCALA DISTANZE 1:500

QT REF. 114.000

NUMERO SEZIONI	1	2	3	4	5	6	7
DISTANZE PARZIALI	7.54	4.11	8.85	10.84	9.16	20.00	
DISTANZE PROGRESSIVE	7.54	11.65	20.50	31.34	40.50	60.50	80.50
QUOTE FERRINO	121.22	121.24	121.27	121.32	121.35	121.23	121.18
QUOTE PROGETTO	122.38	122.39	122.37	121.98	121.73	121.85	121.83
DIFFERENZA DI QUOTA	1.16	0.15	-0.10	-0.34	-0.62	0.12	0.65
ETOMETRICHE							
ANDAMENTO PLANIMETRICO							
Superalzature							
Degenera delle velocità							



**KEYPLAN**  
SCALA 1:5.000



**ANAS S.p.A.**  
Direzione Tecnica

**LAVORI DI COLLEGAMENTO TRA LA S.S.11 A MAGENTA E LA TANGENZIALE OVEST DI MILANO**

**VARIANTI DI ABBIEGRASSO E ADEGUAMENTO IN SEDE DEL TRATTO ABBIEGRASSO-VIGEVANO FINO AL PONTE SUL FIUME TICINO**

**1° STRALCIO DA MAGENTA A VIGEVANO - TRATTA C**

**PROGETTO ESECUTIVO - COD. MI608**

<b>STUDIO CORONA</b> Ing. Renato Vanni Arch. Roberto Vanni	<b>UNING</b> Ing. Renato Vanni Arch. Roberto Vanni	<b>SETAC</b> Prof. Ing. Luigi Mariani Arch. Roberto Vanni	<b>ARKE</b> Ing. Gaetano Baneri Arch. Roberto Vanni	<b>ECOPLAN</b> Ing. Gaetano Baneri Arch. Roberto Vanni	<b>EG</b> Ing. Gaetano Baneri Arch. Roberto Vanni
<b>VISTO IL RESPONSABILE DEL PROCEDIMENTO</b> Dott. Ing. Giuseppe Danilo MAGGERI	<b>INTEGRATORE DELLE PRESTAZIONI SPECIALISTICHE</b> Ing. Fabrizio BAIETTI	<b>GEOLOGO</b> Prof. Ing. Carlo Luigi MONTERISI	<b>IL COORDINATORE DELLA SICUREZZA IN FASE DI PROGETTAZIONE</b> Ing. Gaetano Baneri		

**D - PROGETTO STRADALE**  
**DC-1 - INTERVENTO 28a - 28b (Viabilità entrata impianto)**  
ASSE 28b - PLANIMETRIA DI PROGETTO, TRACCIAMENTO E PROFILO LONGITUDINALE

CODICE PROGETTO	NOME FILE	REVISIONE	SCALA
PROGETTO <b>LO203</b>	DC103_S01PS00TRAF02A (Plan-traccprofil).dwg	<b>A</b>	1:500
LIV. PROG.	N. PROG.	CODICE ELAB.	
<b>E</b>	<b>2301</b>	<b>S01PS00TRAF01</b>	
<b>C</b>			
<b>B</b>			
<b>A</b>	EMISSIONE	Ottobre 2023	ING. MARCO LOPES
REV.	DESCRIZIONE	DATA	REDDATTO
			ING. GAETANO BANERI
			ING. FABRIZIO BAIETTI
			APPROVATO