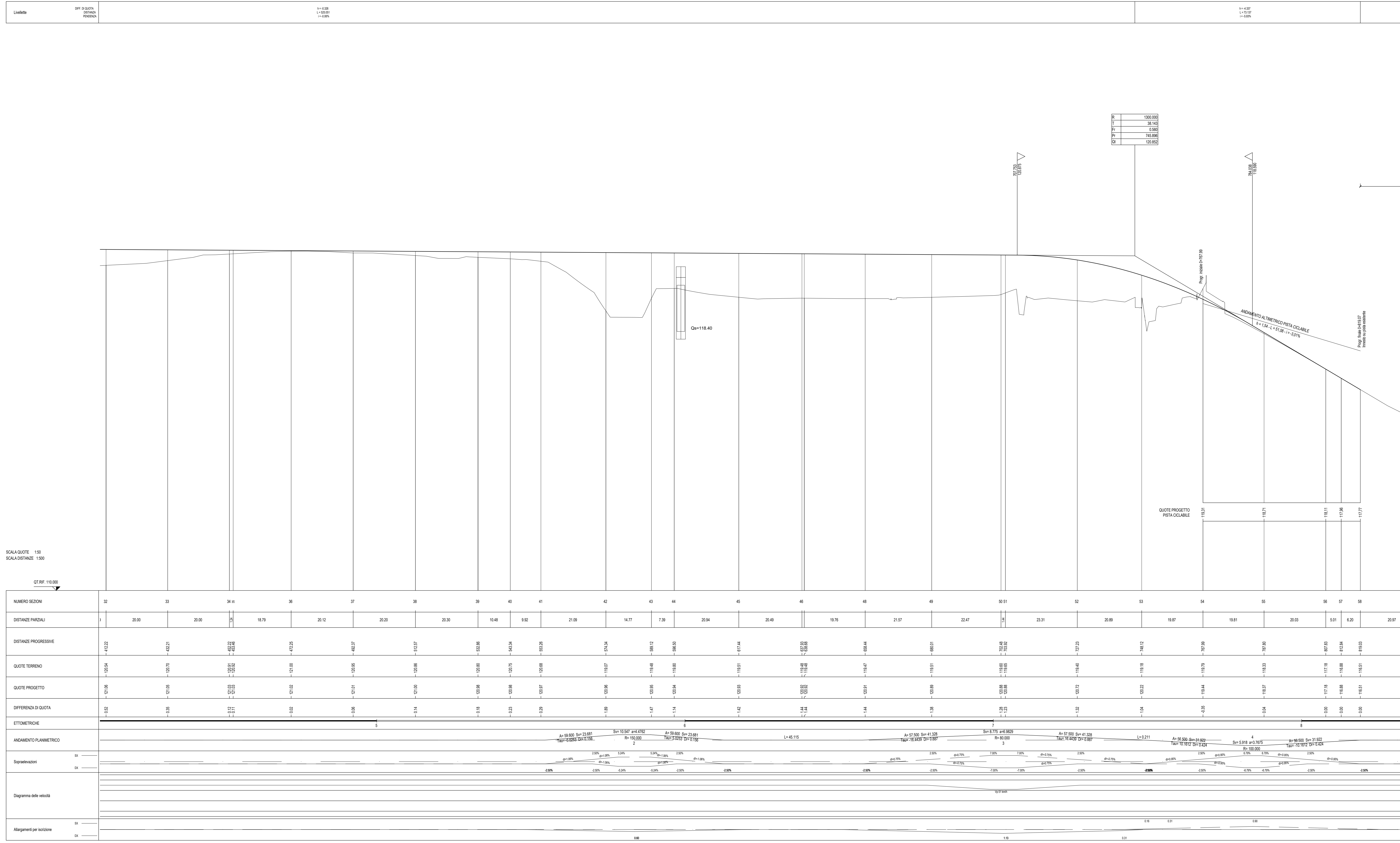


# PROFILO LONGITUDINALE INTERVENTO 28

Scala 1:500/50



**ANAS S.p.A.**  
Direzione Tecnica

**LAVORI DI COLLEGAMENTO TRA LA S.S.11 A MAGENTA E LA TANGENZIALE OVEST DI MILANO**

**VARIANTE DI ABBIEATEGRASSO E ADEGUAMENTO IN SEDE DEL TRATTO ABBIEATEGRASSO-VIGEVANO FINO AL PONTE SUL FIUME TICINO**

**1° STRALCIO DA MAGENTA A VIGEVANO - TRATTA C**

**PROGETTO ESECUTIVO - COD. MI608**

Ing. Valerio Segatti  
Arch. Roberto Cazzola

Ing. Renato Del Prete

Ing. Nicola Fazio

Ing. Gabriele Biondi

Ing. Renato Vanni  
Ing. Massimo Pavesi

Prof. Ing. Luigi Nardone

Ing. Giancarlo Agostini

Dot. Geol. Danilo Gallo

VISTO IL RESPONSABILE DEL PROCEDIMENTO

Dot. Ing. Giuseppe Danilo MALGERI

INTEGRATORE DELLE PRESTAZIONI SPECIALISTICHE

Ing. Fabrizio BAUETTI

GEOLOGO

Prof. Ing. Carlo Luigi MONTERISI

IL COORDINATORE DELLA SICUREZZA IN FASE DI PROGETTAZIONE

Ing. Gianluca COIRELLO

**DC205**

**D - PROGETTO STRADALE**  
**DC204-DC205\_S02P00TRAFF01A-03A (Profili) .dwg**

PROFIL LONGITUDINALI - Tavola 2

CODICE PROGETTO  
PROGETTO  
LO203

LIB. PROG. N. PROG.  
E 2301

NOME FILE  
DC204-DC205\_S02P00TRAFF01A-03A (Profili) .dwg

REVISIONE  
A

SCALA:  
1:500-1:50

C

B

A

EMISSIONE

REV.

DESCRIZIONE

DATA

Ottobre 2023

REDDATTO

ING. MARCO LOPES

VERIFICATO

ING. GAETANO BIANCHI

APPROVATO

ING. FABRIZIO BAUETTI