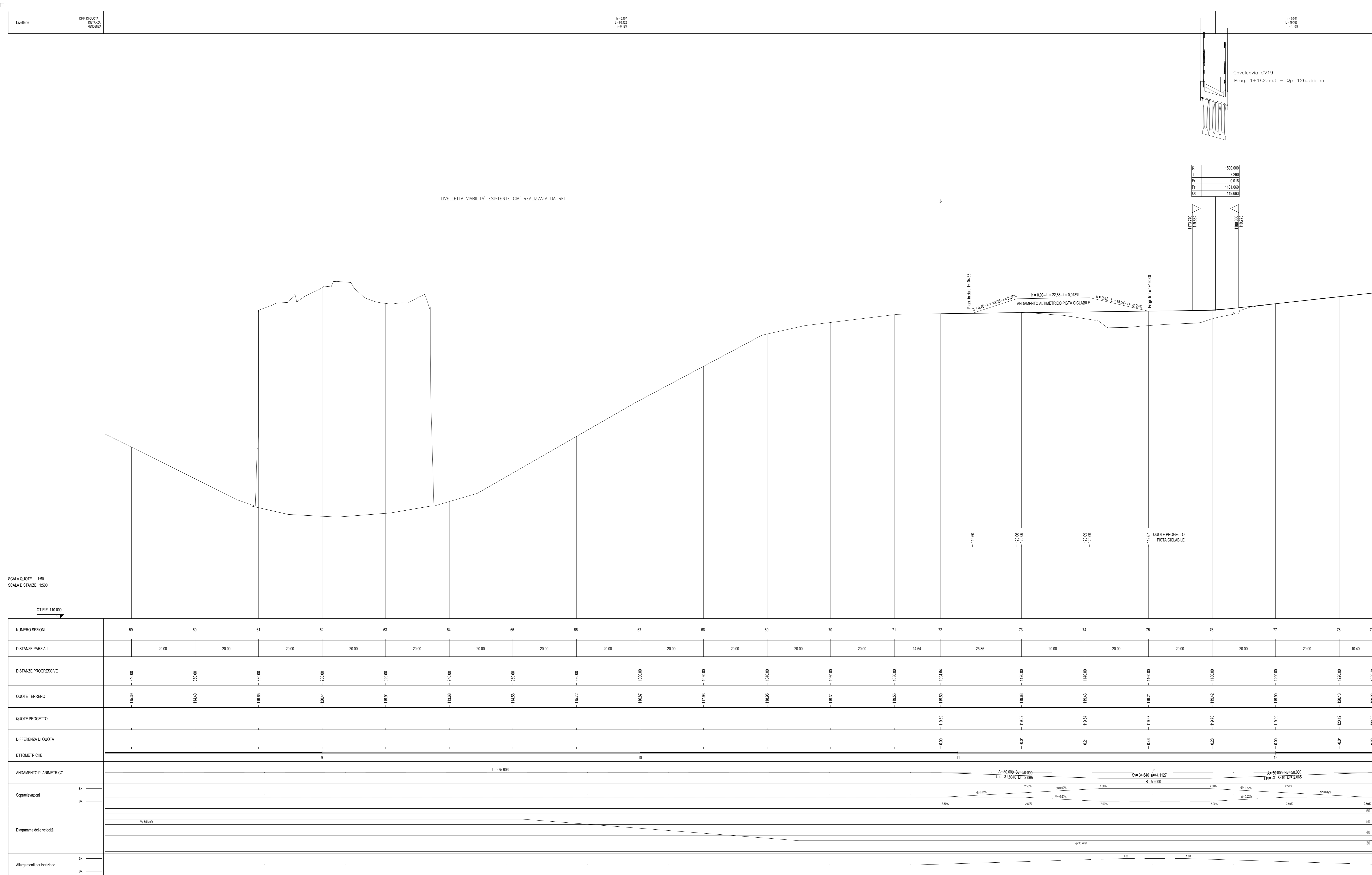


PROFILO LONGITUDINALE INTERVENTO 28

Scala 1:500/50



ANAS S.p.A.
Direzione Tecnica

LAVORI DI COLLEGAMENTO TRA LA S.S.11 A MAGENTA E LA TANGENZIALE OVEST DI MILANO

VARIANTE DI ABBIEATEGRASSO E ADEGUAMENTO IN SEDE DEL TRATTO ABBIEATEGRASSO-VIGEVANO FINO AL PONTE SUL FIUME TICINO

1° STRALCIO DA MAGENTA A VIGEVANO - TRATTA C

PROGETTO ESECUTIVO - COD. MI608

VISTO IL RESPONSABILE DEL PROCEDIMENTO:

INTEGRATORE DELLE PRESTAZIONI SPECIALISTICHE:

GEOLOGO:

IL COORDINATORE DELLA SICUREZZA IN FASE DI PROGETTAZIONE:

DC206

D - PROGETTO STRADALE
DC204-DC206_S02PS00TRAFFP01A-03A (Profil)
PROFILI LONGITUDINALI - Tavola 3

CODICE PROGETTO	NOME FILE	REVISIONE	SCALA:
LO203	DC204-DC206_S02PS00TRAFFP01A-03A (Profil)	A	1:500-1:50

PROGETTO	LIV. PROG.	N. PROG.	CODICE ELAB.	REDAZIONE	VERIFICAZIONE	APPROVAZIONE
				ING. MARCO LORSE	ING. GAETANO BANER	ING. FABRIZIO BAUETTI