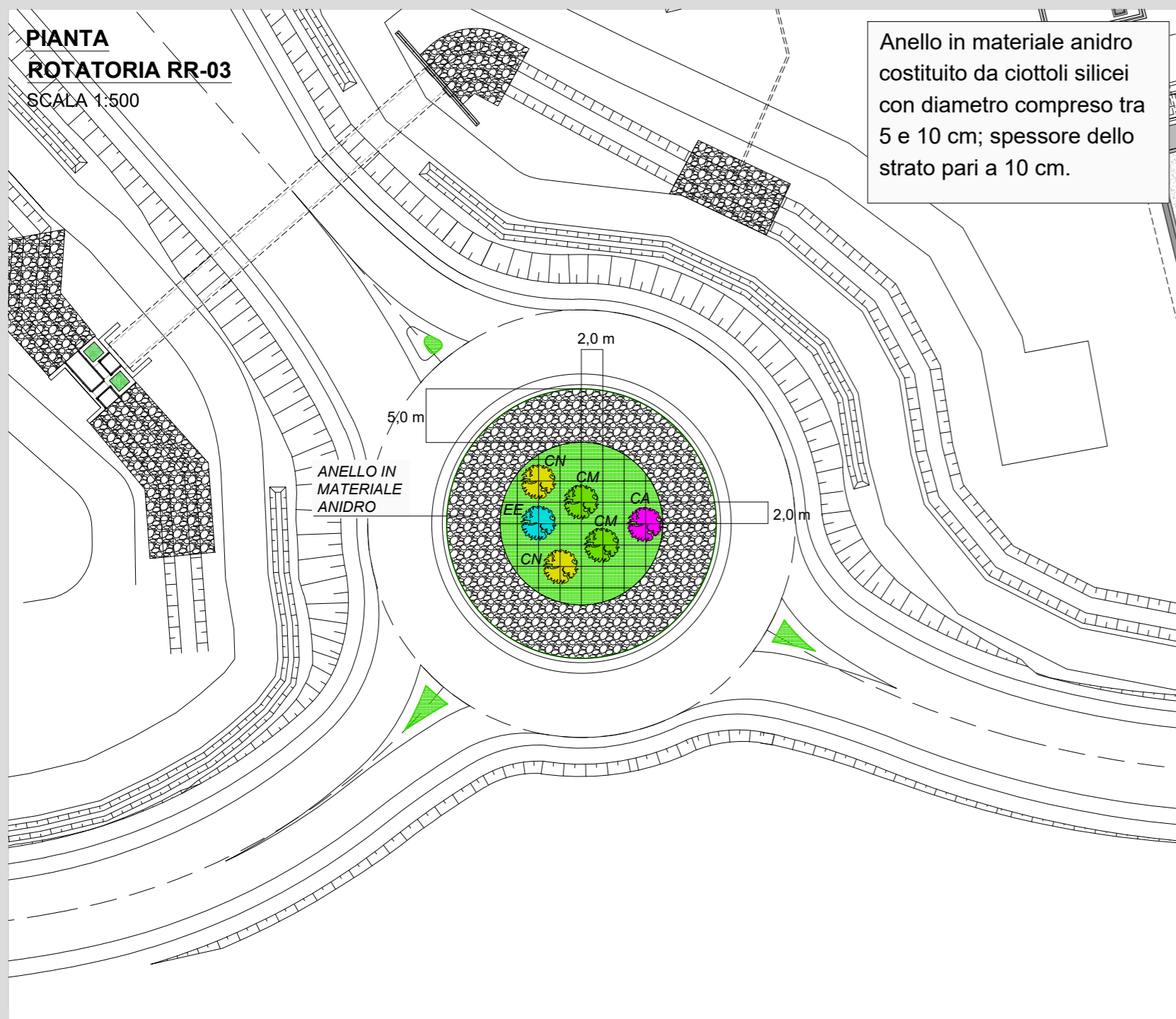


**PIANTA  
ROTATORIA RR-03**  
SCALA 1:500



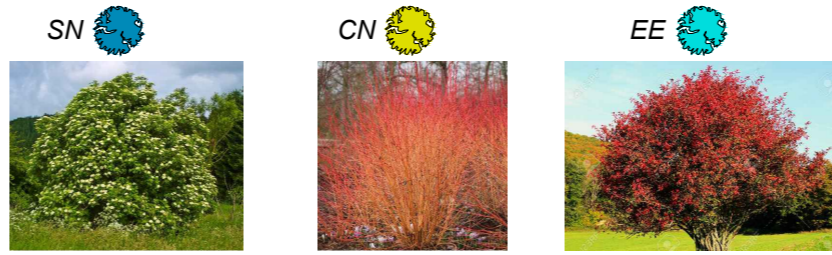
Anello in materiale anidro costituito da ciottoli silicei con diametro compreso tra 5 e 10 cm; spessore dello strato pari a 10 cm.

**LEGENDA**

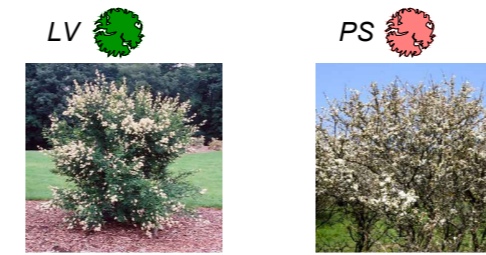
CA: CORYLUS AVELLANA CM: CRATAEGUS MONOGYNA CS: CORNUS MAS



SN: SAMBUCUS NIGRA CN: CORNUS SANGUINEA EE: EUONYMUS EUROPAEUS



LV: LIGUSTRUM VULGARE PS: PRUNUS SPINOSA



SVINCOLO 10 (STAZIONE FS C.NA BRUCIATA - S.S. 494)  
INTERVENTO RR3  
SCALA 1:500

SPECIE ARBUSTIVE D'IMPIANTO		n°
NOME COMUNE	NOME SCIENTIFICO	
- BIANCOSPINO	- CRATAEGUS MONOGYNA	02
- NOCCIOLO	- CORYLUS AVELLANA	01
- SANGUINELLO	- CORNUS SANGUINEA	02
- FUSAGGINE	- EUONYMUS EUROPAEUS	01

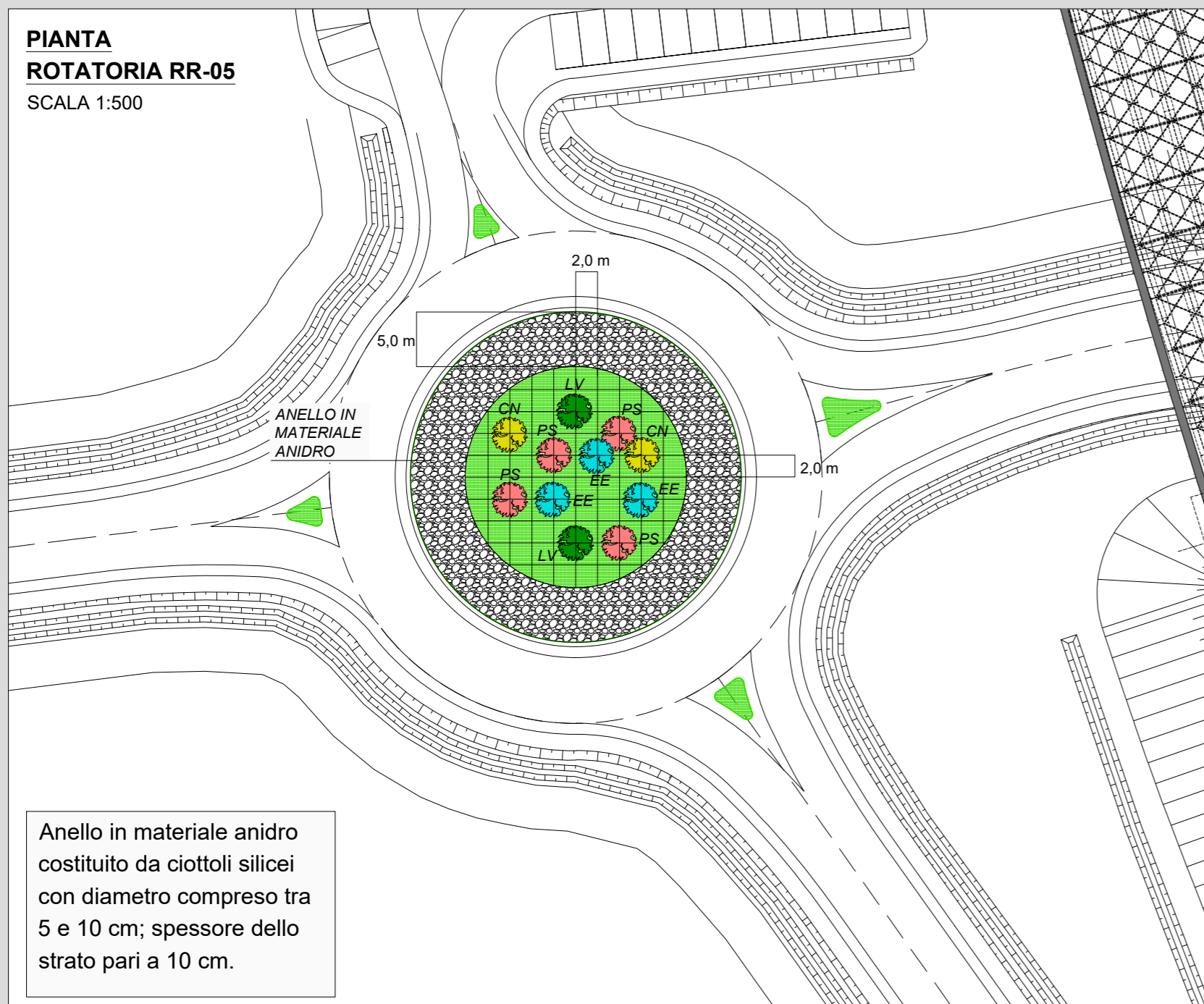
INERBIMENTO TOTALE mq 181

SVINCOLO N. 11(MENDOSIO)  
INTERVENTO RR4  
SCALA 1:500

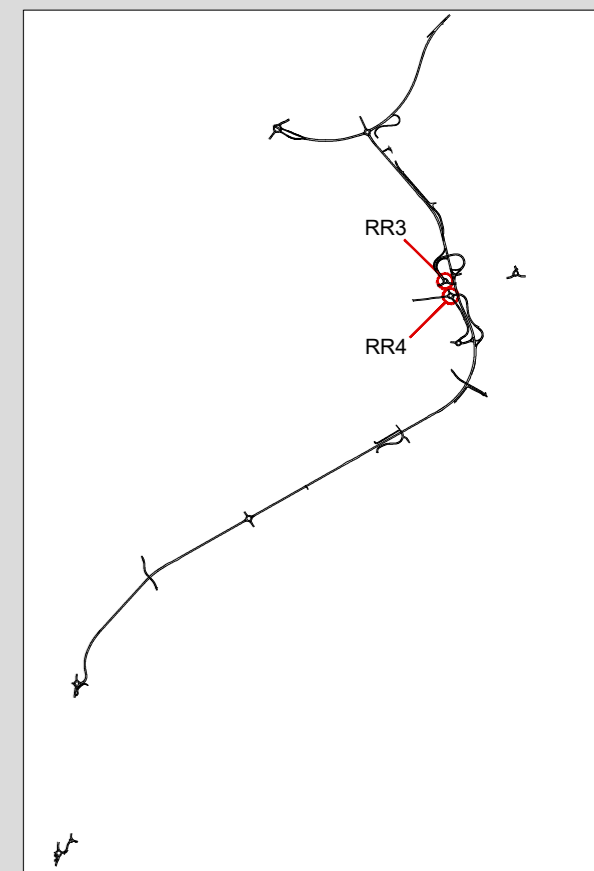
SPECIE ARBUSTIVE D'IMPIANTO		n°
NOME COMUNE	NOME SCIENTIFICO	
- SANGUINELLO	- CORNUS SANGUINEA	02
- FUSAGGINE	- EUONYMUS EUROPAEUS	03
- PRUGNOLO	- PRUNUS SPINOSA	04
- LIGUSTRO	- LIGUSTRUM VULGARE	02

INERBIMENTO TOTALE mq 320

**PIANTA  
ROTATORIA RR-05**  
SCALA 1:500



Anello in materiale anidro costituito da ciottoli silicei con diametro compreso tra 5 e 10 cm; spessore dello strato pari a 10 cm.



**LAVORI DI COLLEGAMENTO TRA LA S.S.11 A MAGENTA E LA TANGENZIALE OVEST DI MILANO**  
**VARIANTE DI ABBIEATEGRASSO E ADEGUAMENTO IN SEDE DEL TRATTO ABBIEATEGRASSO-VIGEVANO FINO AL PONTE SUL FIUME TICINO**

**1° STRALCIO DA MAGENTA A VIGEVANO - TRATTA C**

**PROGETTO ESECUTIVO - COD. MI608**

<b>STUDIO CORONA</b> Ing. Renato Vaira Ordine degli Ingg. di Torino e Provincia n° 4063 W	<b>ING. RENATO DEL PRETE</b> Ing. Renato Del Prete Ordine degli Ingg. di Bari e provincia n° 5073	<b>ECOPLAN</b> Arch. Nicoletta Frattini Ordine degli Arch. di Torino e provincia n° A-9432	<b>EGG</b> EGG Engineering & Grafica S.r.l. Ing. Gabriele Inecchil Ordine degli Ingg. di Roma e provincia n° A-12122
<b>UNING</b> Società designata: GA&M Prof. Ing. Matteo Ranieri Ordine degli Ingg. di Bari e provincia n° 1137	<b>SETAC</b> srl Servizi & Engineering, Trasporti Ambiente Costruzioni Prof. Ing. Luigi Monterisi Ordine degli Ingg. di Bari e provincia n° 1771	<b>ARKE' INGEGNERIA S.r.l.</b> Ing. Giacchino Angarano Ordine degli Ingg. di Bari e provincia n° 5970	<b>DOTT. GEOL. DANILO GALLO</b> Dott. Geol. Danilo Gallo Ordine dei Geologi della Regione Puglia n° 588

VISTO: IL RESPONSABILE DEL PROCEDIMENTO

Dott. Ing. Giuseppe Danilo MALGERI

INTEGRATORE DELLE PRESTAZIONI SPECIALISTICHE

Ing. Fabrizio BAJETTI

GEOLOGO

Prof. Ing. Geol. Luigi MONTERISI

IL COORDINATORE DELLA SICUREZZA IN FASE DI PROGETTAZIONE

Ing. Gianluca CICCIELLO

**EA15**

**E - MITIGAZIONE AMBIENTALE**

EA - OPERE A VERDE

PLANIMETRIA DI DETTAGLIO ROTATORIE - TAVOLA 2 DI 5

CODICE PROGETTO	NOME FILE	REVISIONE	SCALA:
PROGETTO	EA15-T01IA00AMBPP14_A.dwg		
LIV. PROG.			
N. PROG.			
LO203	E 2301		
CODICE ELAB.	T01IA00AMBPP14	A	1:500

C					
B					
A	EMISSIONE	Novembre 2023	ARCH. CAROLINA BAJETTI	ING. GAETANO RANIERI	ING. FABRIZIO BAJETTI
REV.	DESCRIZIONE	DATA	REDATTO	VERIFICATO	APPROVATO