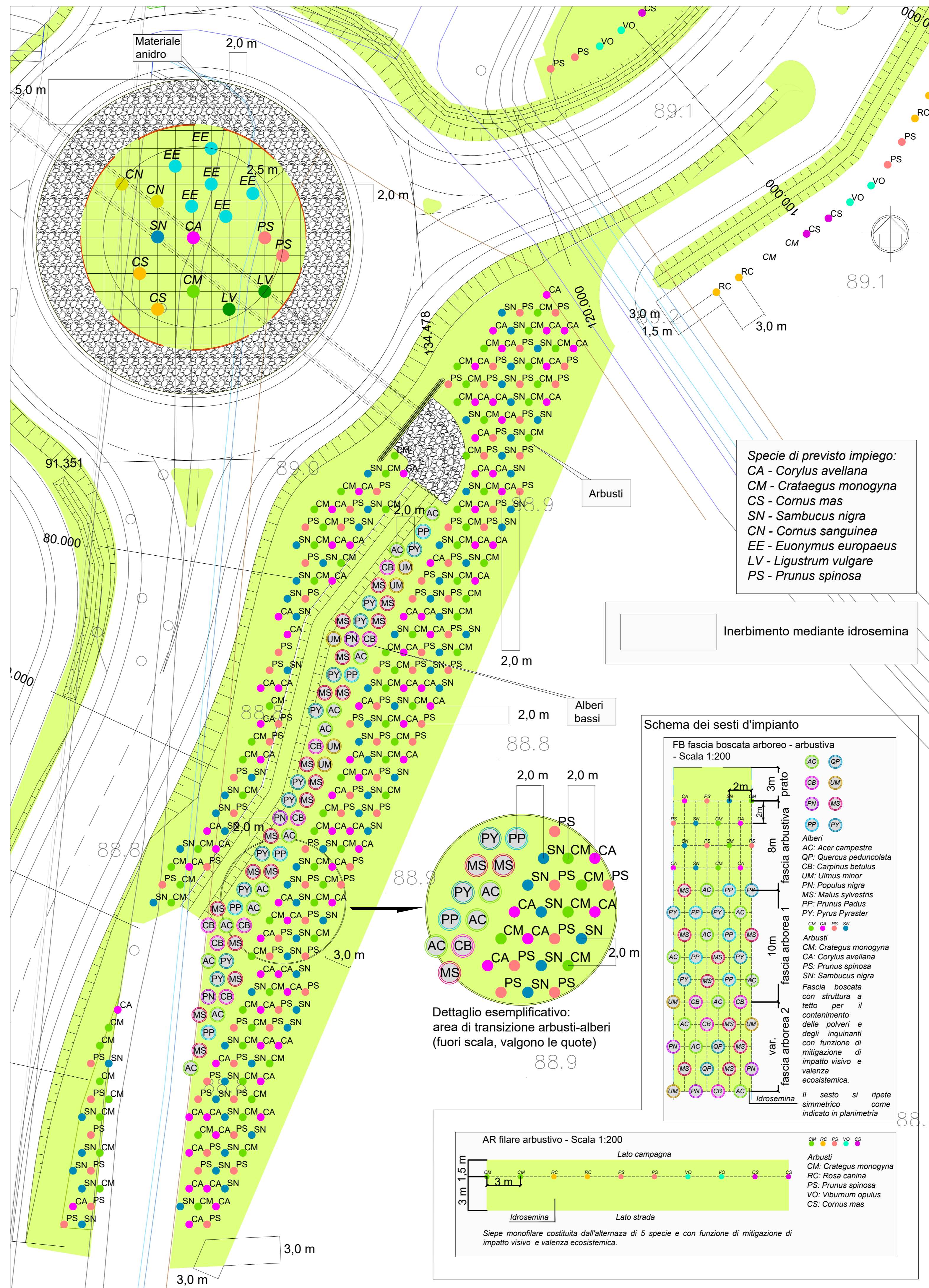
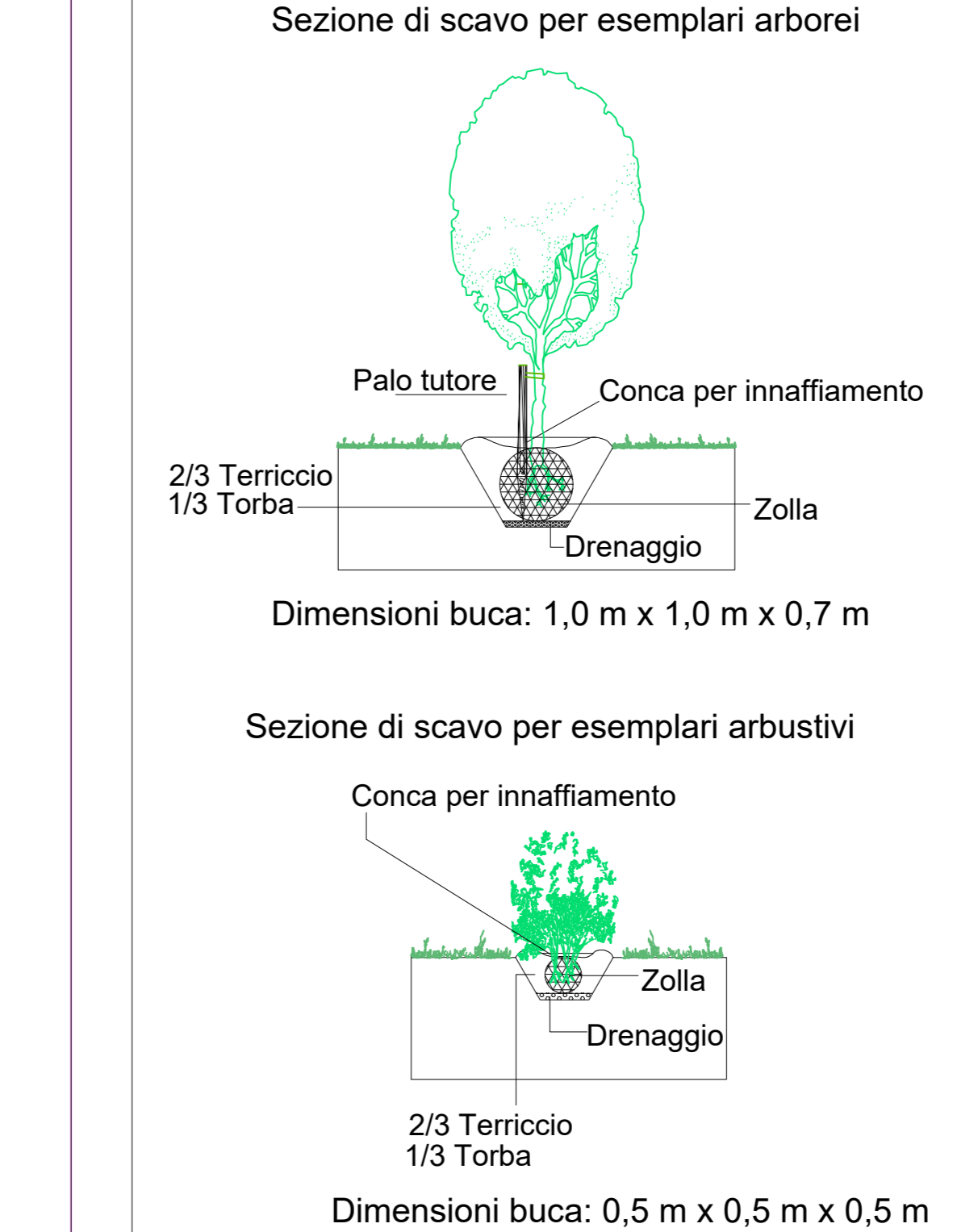
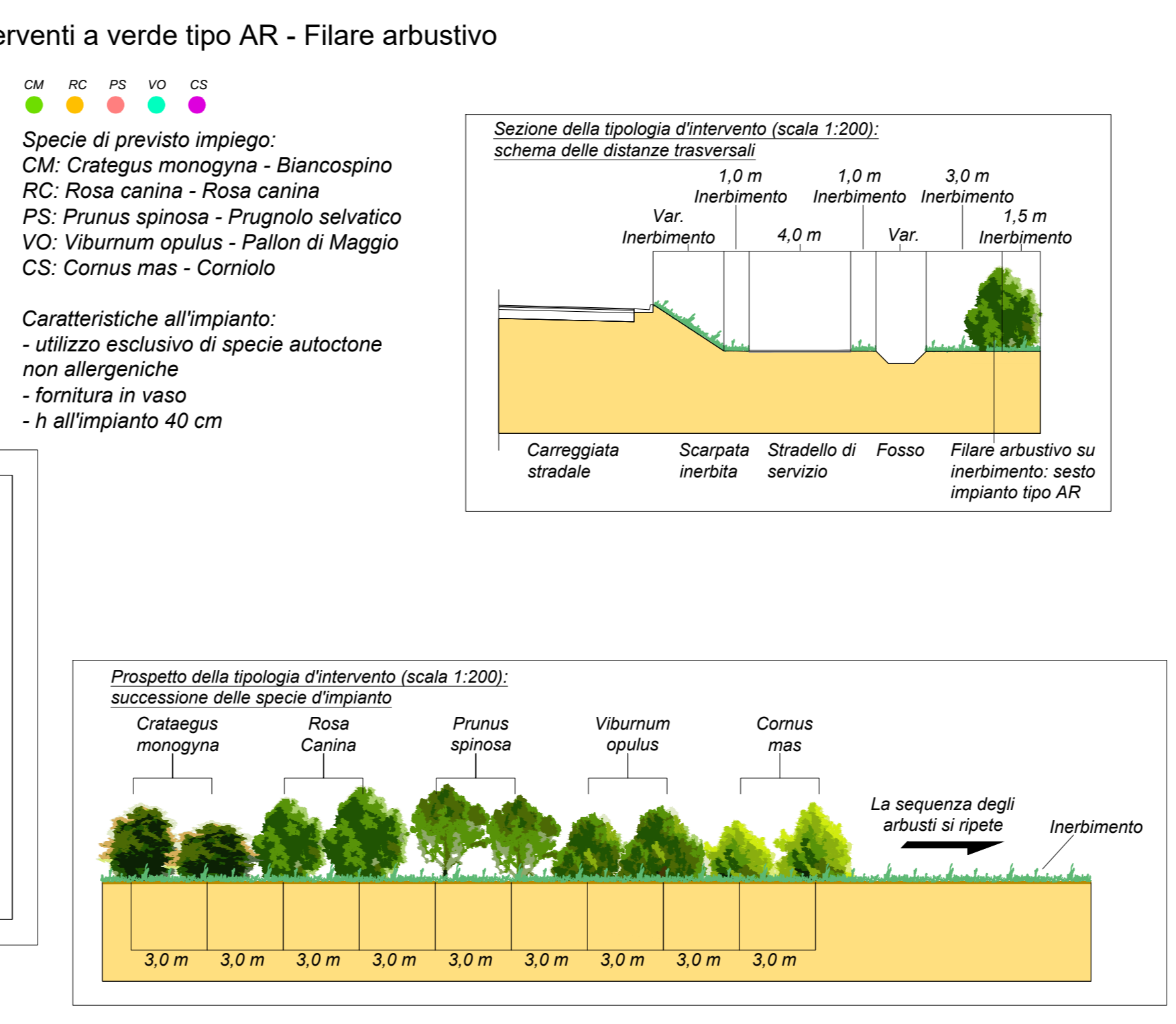
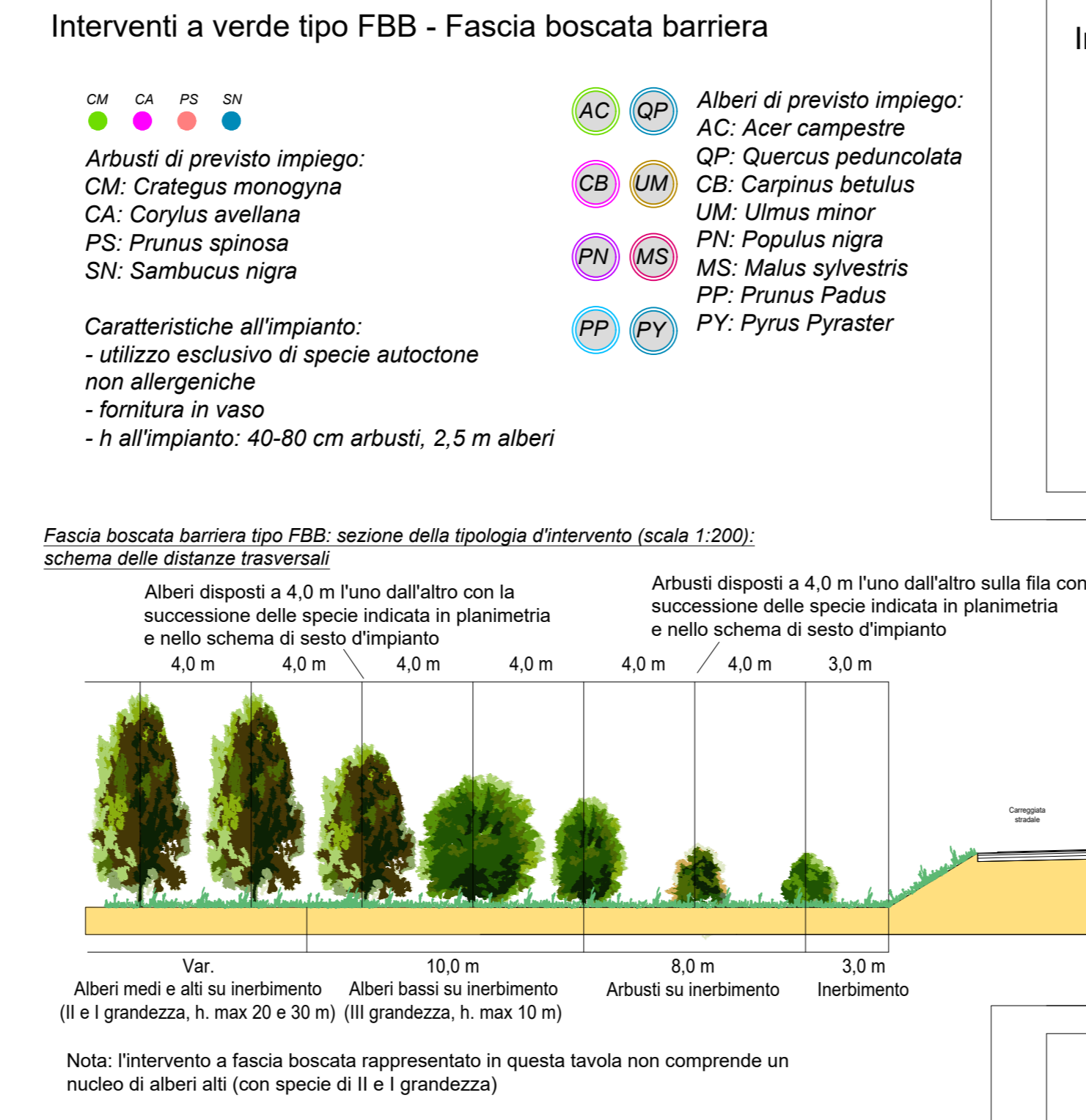
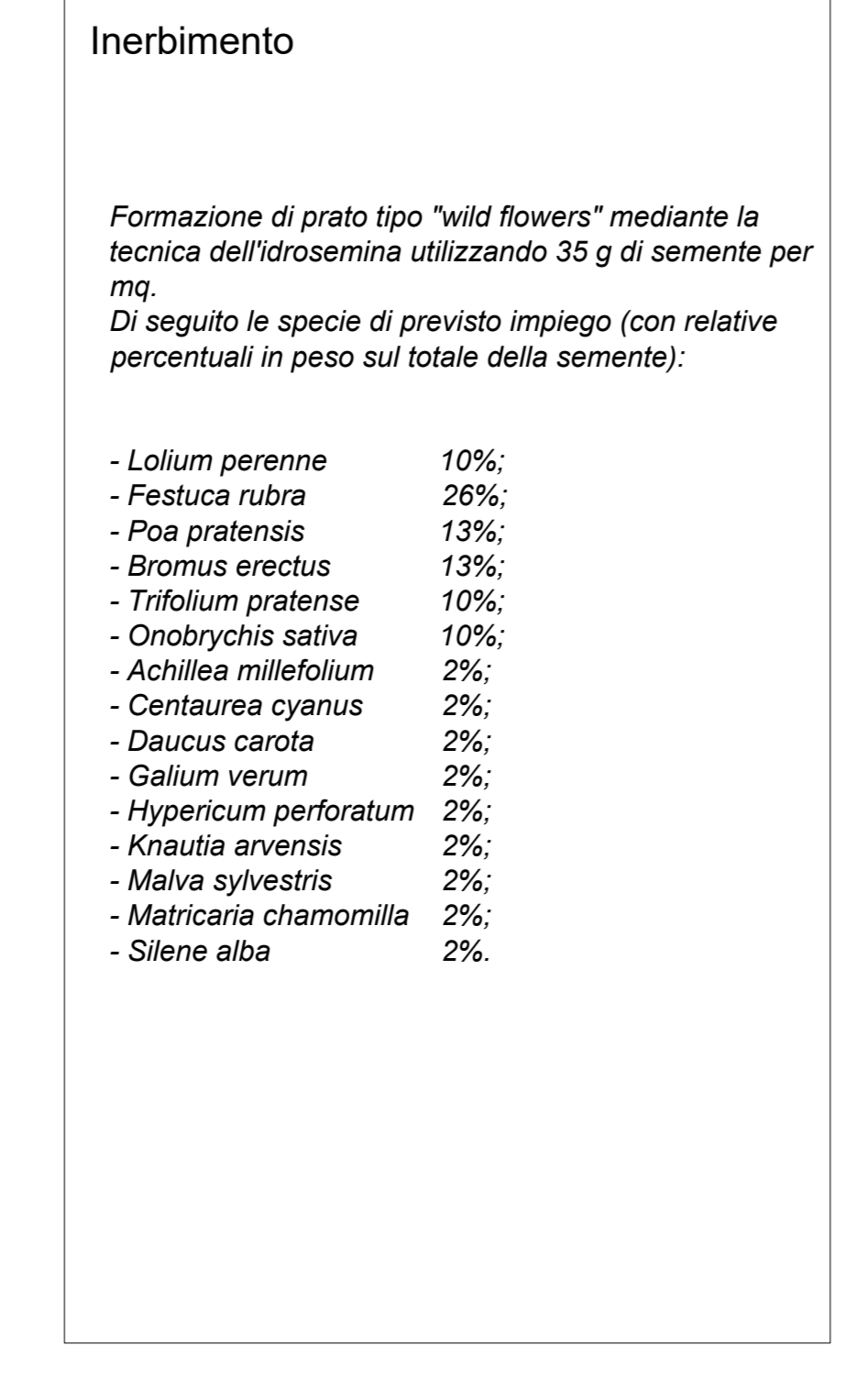
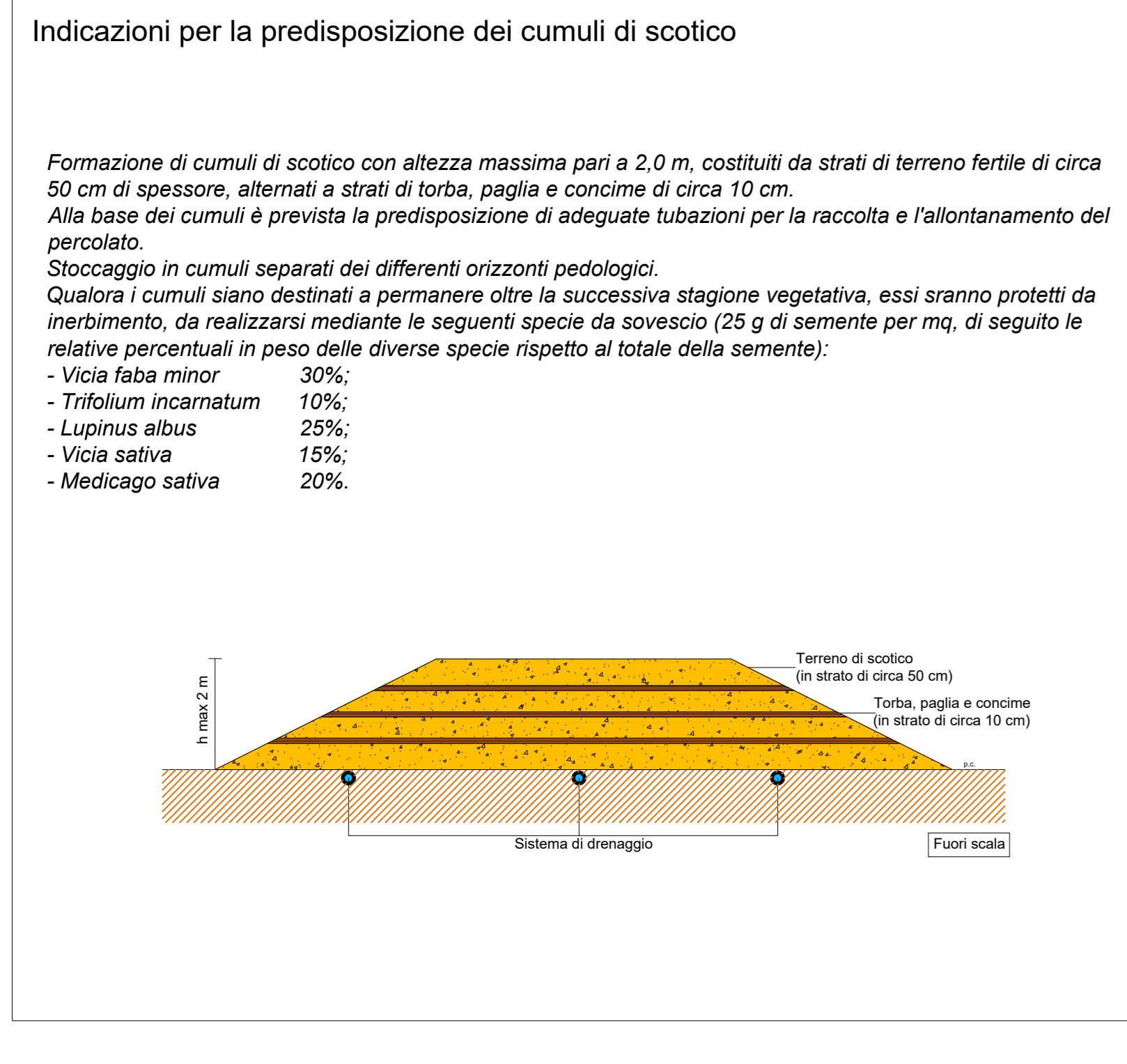
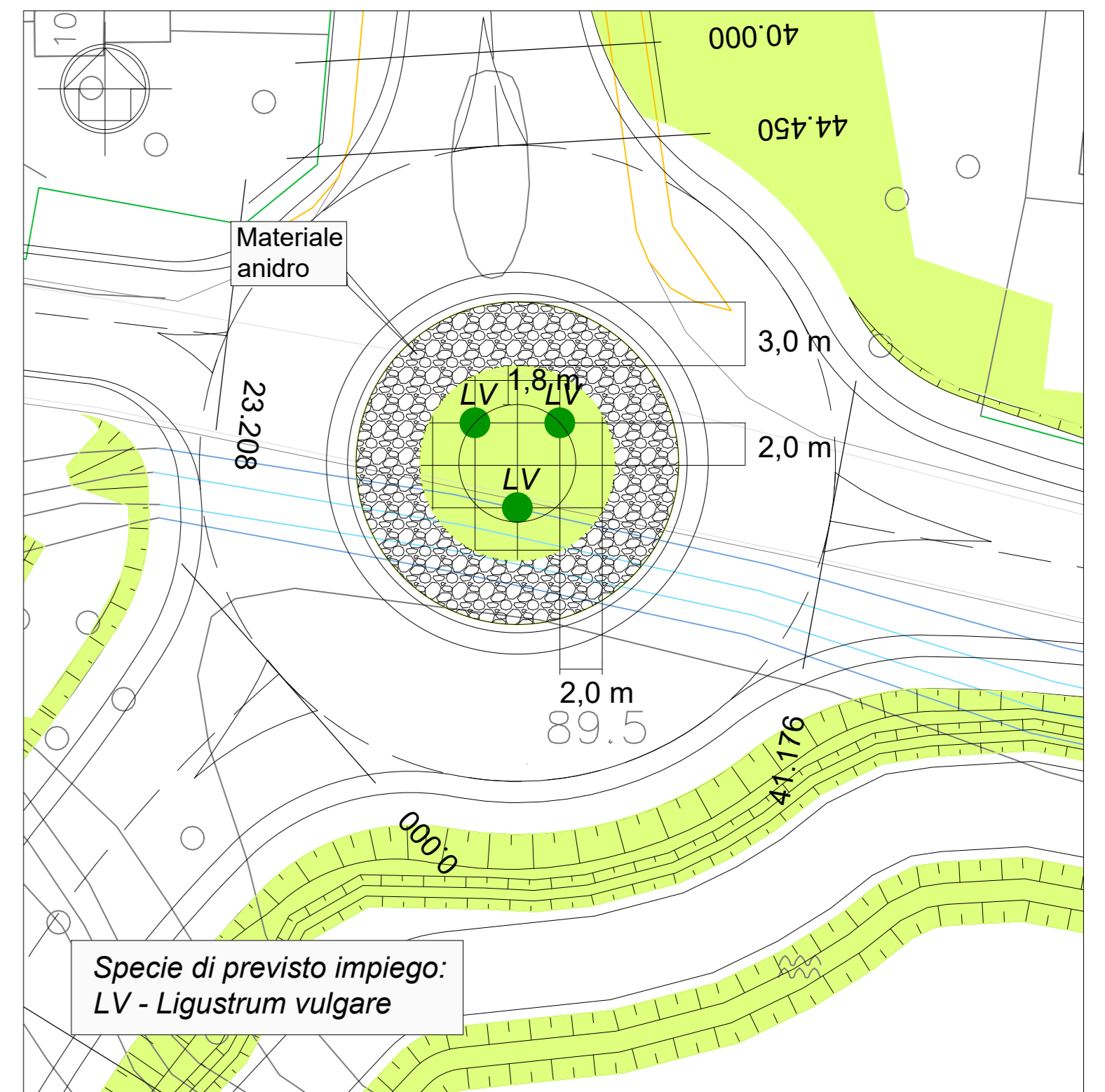
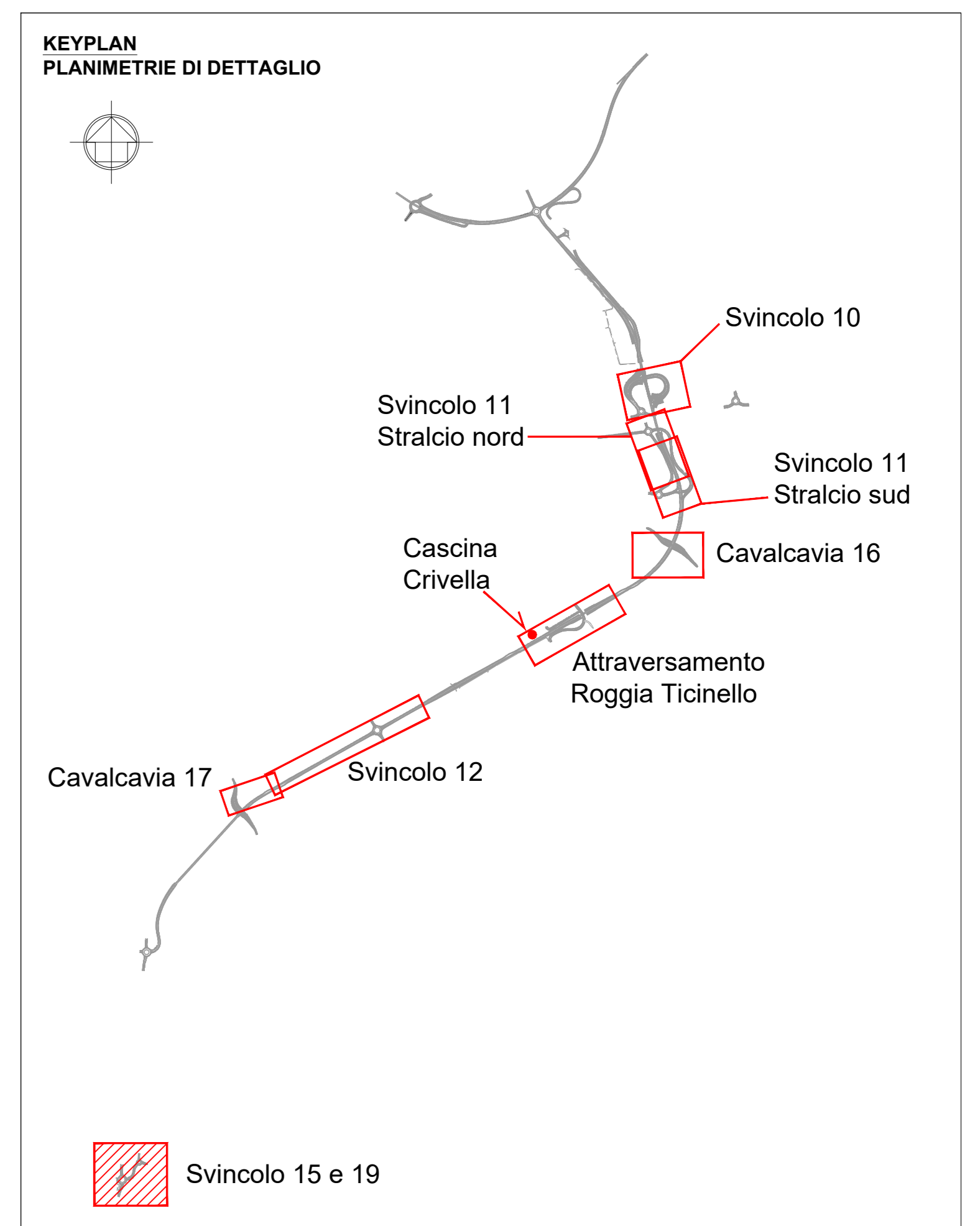


Interventi a verde: area di dettaglio "Svincolo 15 e 19" (scala 1:500)



Interventi a verde: area di dettaglio "Svincolo 15 e 19" Vista ravvicinata Fascia boscata FB-24 e sistemazione rotatoria RR-10 (scala 1:250)



ANAS S.p.A.
Direzione Tecnica

LAVORI DI COLLEGAMENTO TRA LA S.S.11 A MAGENTA E LA TANGENZIALE OVEST DI MILANO

VARIANTE DI ABBIATEGRASSO E ADEGUAMENTO IN SEDE DEL TRATTO ABBIATEGRASSO-VIGEVANO FINO AL PONTE SUL FIUME TICINO

1° STRALCIO DA MAGENTA A VIGEVANO - TRATTA C

PROGETTO ESECUTIVO - COD. MI608

STUDIO CORONA
Ing. Valerio Spighi
Ing. Riccardo Vanni

ING. RENATO DEL PRETE
Ing. Stefano Del Prete

ECOPLAN
Avv. Neriella Fattori
Ing. Gabriele Scarpato

UNING
Ing. Renato Vanni
Ing. Valerio Spighi

SETAC
Ing. Luigi Marzulli
Ing. Giuseppe Agostini

ARKE
Ing. Scarpato S.p.A.
Dott. G. G. G. G. G.

EA26

E - MITIGAZIONE AMBIENTALE
EA - OPERE A VERDE
PLANIMETRIA DI DETTAGLIO SVINCOLO 15 E 19

CODICE PROGETTO: EA26 - T01A00GAMBPP25_A_0.dwg
NOME FILE: EA26 - T01A00GAMBPP25_A_0.dwg
PROGETTO: LO2/03
LIV. PROJ.: E
N. PROJ.: 2/3/01
CODICE ELAB.: T01 | A0 | 0 | AMB | PP | 25
REVISIONE: A
SCALA: VARIE

REDAZIONE: ARCH. CAROLINA BANERJ
VERIFICAZIONE: ING. GAETANO BANERJ
APPROVAZIONE: ING. FABRIZIO BANERJ