

CALCESTRUZZI

SCATOLARE PREFABBRICATO

| | |
|--------------------------------------|--|
| VOCE DI ELENCO PREZZI DI RIFERIMENTO | B.08.050.d (SEZ. 250x150cm) - B.08.050b (SEZ. 100x100cm) |
| CLASSE DI RESISTENZA | C35/45 |
| CLASSE DI ESPOSIZIONE | XC4 |
| CLASSE DI CONSISTENZA | SLUMP = S4 |
| RAPPORTO A/C MASSIMO | 0,5 |
| DIMENSIONE MASSIMA AGGREGATO | 30mm |
| CONTENUTO MINIMO DI CEMENTO | 300 kg/mc |
| CONTENUTO MINIMO DI ARIA | ----- |

ARMATURA PER C.A.

ACCIAIO B450C PER ARMATURE ORDINARIE

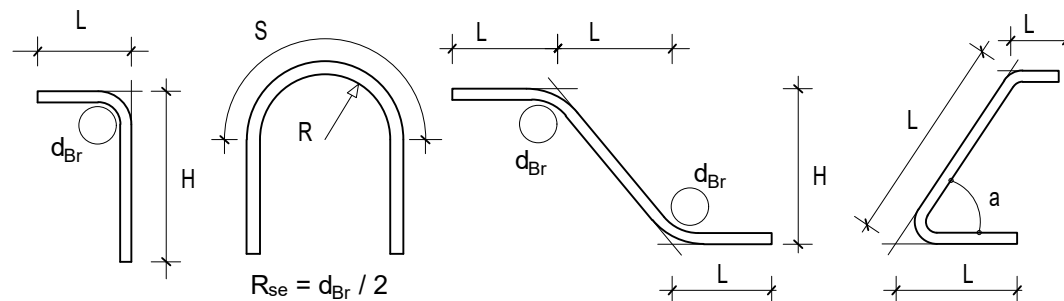
| | |
|---|-----------------------|
| VOCE DI ELENCO PREZZI DI RIFERIMENTO | B.03.030 |
| f _{yk} MINIMO | 450 N/mm ² |
| f _{tk} MINIMO | 540 N/mm ² |
| (A _{gt})k MINIMO | 7,5% |
| (f _y /f _{ynom})k MASSIMO | 1,25 |
| (f _t /f _y)k MINIMO | 1,15 |
| (f _t /f _y)k MASSIMO | 1,35 |

ACCIAIO B450A PER ARMATURE ORDINARIE

| | |
|---|-----------------------|
| VOCE DI ELENCO PREZZI DI RIFERIMENTO | B.03.050.a |
| f _{yk} MINIMO | 450 N/mm ² |
| f _{tk} MINIMO | 540 N/mm ² |
| (A _{gt})k MINIMO | 2,5% |
| (f _y /f _{ynom})k MASSIMO | 1,25 |
| (f _t /f _y)k MINIMO | 1,05 |

LEGENDA MISURE BARRE ARMATURA LENTA

LE INDICAZIONI DI SEGUITO RIPORTATE RISPETTONO I REQUISITI DELLA TAB.11.3.IB DEL D.M. 17/01/2018.



- Barra $\varnothing < 12$ --> $d_{Br} = 4\varnothing$
- Barra $12 \leq \varnothing \leq 16$ --> $d_{Br} = 5\varnothing$
- Barra $16 < \varnothing \leq 25$ --> $d_{Br} = 8\varnothing$
- Barra $25 < \varnothing \leq 40$ --> $d_{Br} = 10\varnothing$



ANAS S.p.A.

Direzione Tecnica

LAVORI DI COLLEGAMENTO TRA LA S.S.11 A MAGENTA E LA TANGENZIALE OVEST DI MILANO

VARIANTE DI ABBIATEGRASSO E ADEGUAMENTO IN SEDE DEL TRATTO ABBIATEGRASSO-VIGEVANO FINO AL PONTE SUL FIUME TICINO

1° STRALCIO DA MAGENTA A VIGEVANO - TRATTA C

PROGETTO ESECUTIVO - COD. MI608

| | | | | | |
|---|---|---|--|--|-----------------------|
| Ing. Renato Vaira (Ordine degli Ingg. di Torino e Provincia n° 4663 W) | Ing. Valerio Bajetti Ordine degli Ingg. di Roma e provincia n° A-26211 | ING. RENATO DEL PRETE Ordine degli Ingg. di Bari e provincia n° 5073 | Arch. Nicoletta Frattini Ordine degli Arch. di Torino e provincia n° A-8433 | Ing. Gabriele Incecchi Ordine degli Ingg. di Roma e provincia n° A-12102 | |
| | Prof. Ing. Matteo Ranieri Ordine degli Ingg. di Bari e provincia n° 1137 | Prof. Ing. Luigi Monterisi Ordine degli Ingg. di Bari e provincia n° 1771 | Ing. Gioacchino Angarano Ordine degli Ingg. di Bari e provincia n° 5970 | DOTT. GEOL. DANILO GALLO Dott. Geol. Danilo Gallo Ordine dei Geologi della Regione Puglia n° 588 | |
| VISTO: IL RESPONSABILE DEL PROCEDIMENTO Dott. Ing. Giuseppe Danilo MALGERI | INTEGRATORE DELLE PRESTAZIONI SPECIALISTICHE Ing. Fabrizio BAJETTI | GEOLOGO Prof. Ing. Geol. Luigi MONTERISI | IL COORDINATORE DELLA SICUREZZA IN FASE DI PROGETTAZIONE Ing. Gianluca CICIRIELLO | | |
| <h1>EC08</h1> | | <h2>E - MITIGAZIONE AMBIENTALE</h2> <h3>EC - ATTRAVERSAMENTI FAUNISTICI</h3> <h4>TABELLA MATERIALI</h4> | | | |
| CODICE PROGETTO PROGETTO LIV. PROG. N. PROG. LO203 E 2301 | | NOME FILE EC08-T03IA00AMBSC01_A.dwg | | REVISIONE A | SCALA: ----- |
| CODICE ELAB. T03IA00AMBSC01 | | | | | |
| C | | | | | |
| B | | | | | |
| A | EMISSIONE | Novembre 2023 | ARCH. CAROLINA BAJETTI | ING. GAETANO RANIERI | ING. FABRIZIO BAJETTI |
| REV. | DESCRIZIONE | DATA | REDATTO | VERIFICATO | APPROVATO |