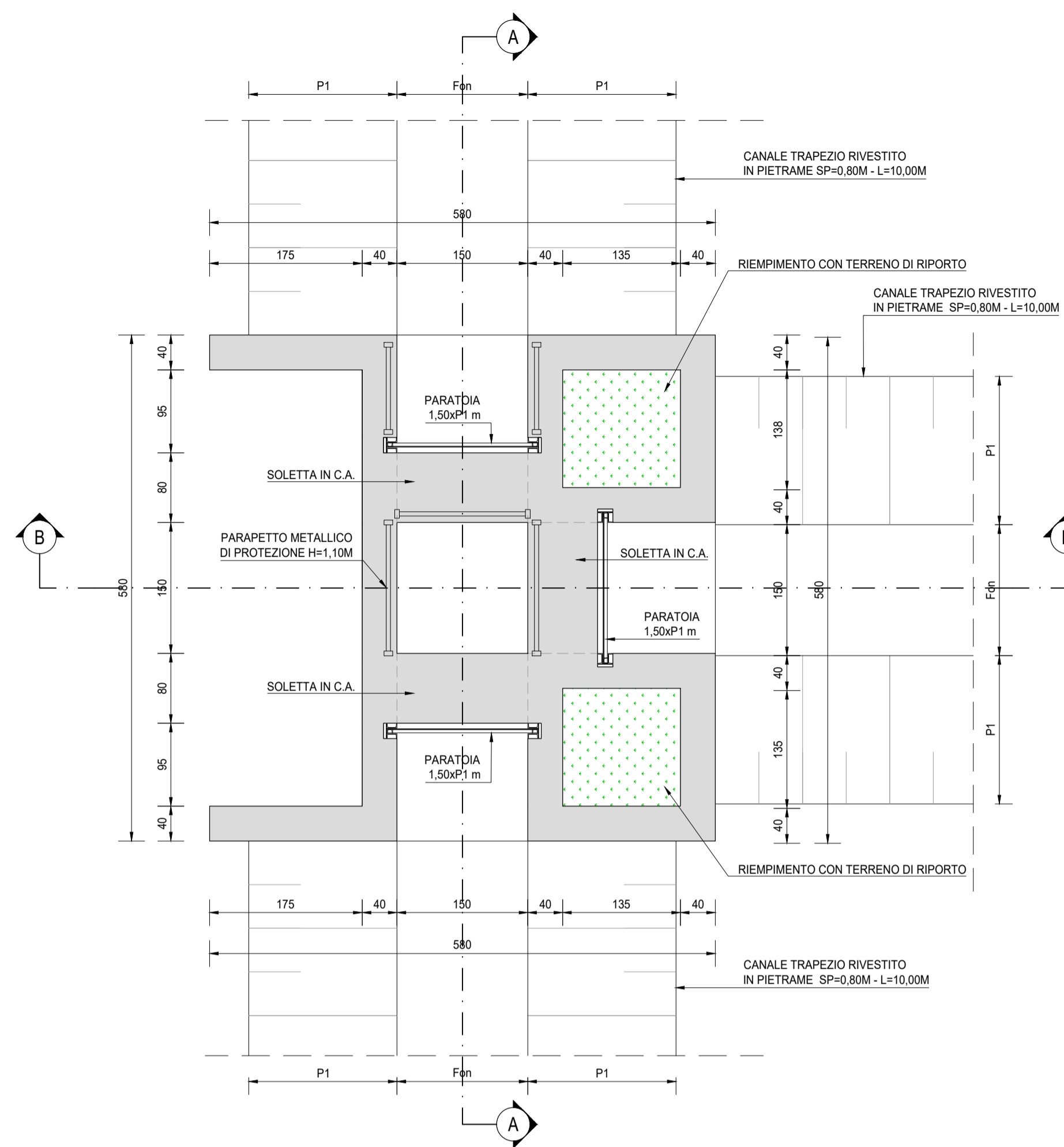


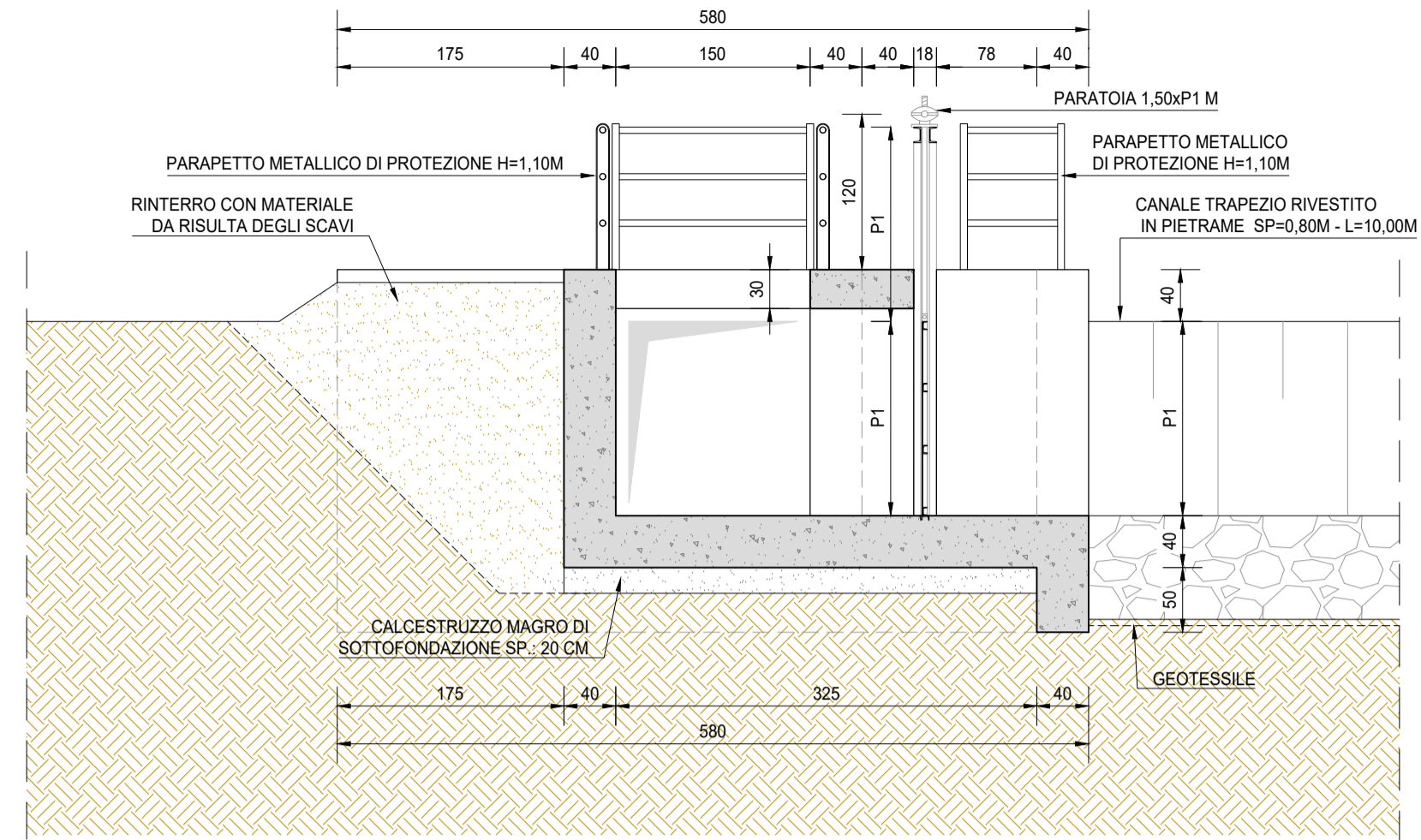
**PIANTA MANUFATTO PARTITORE**

SCALA 1:50



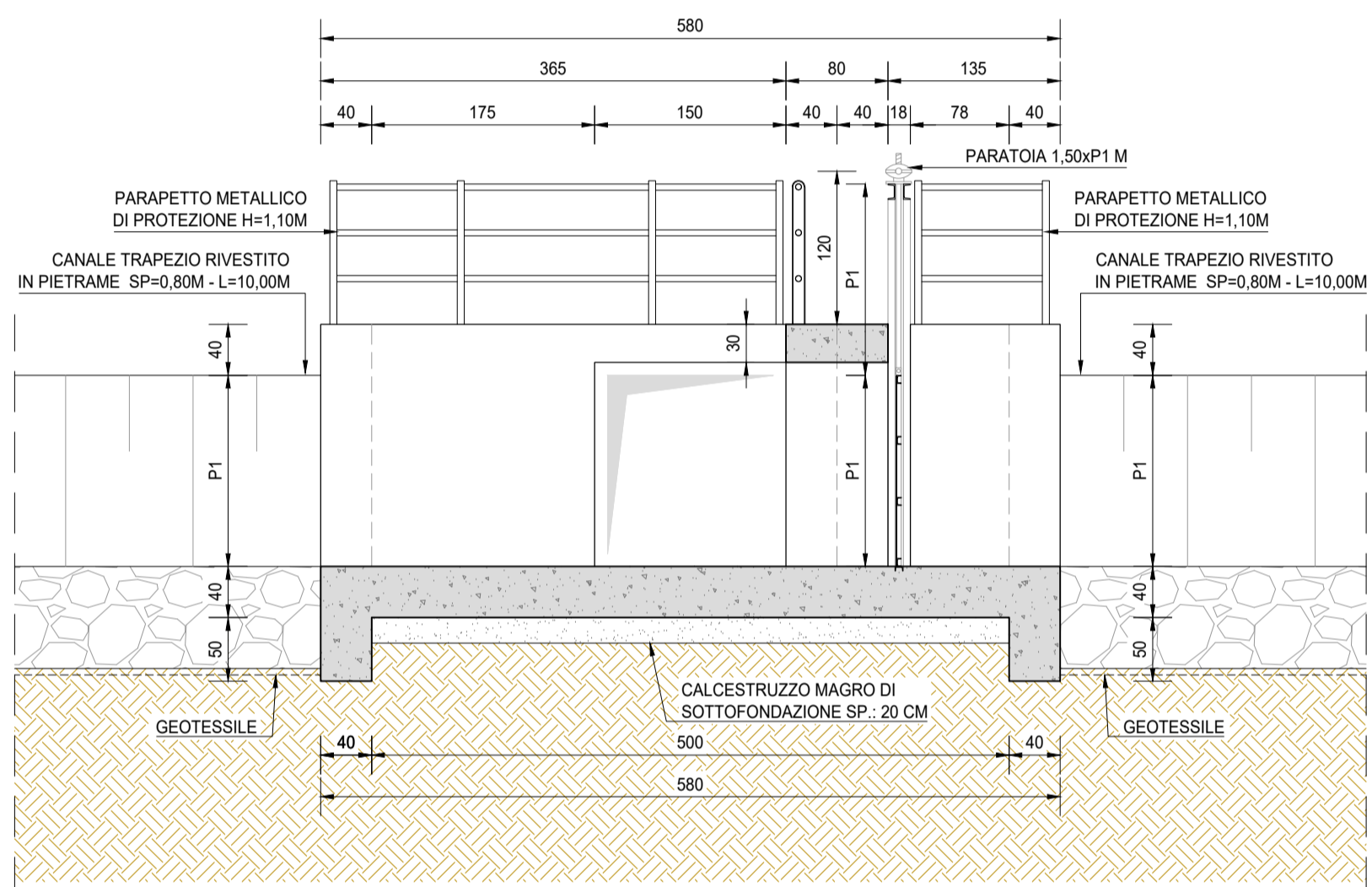
**SEZIONE A-A**

SCALA 1:50



**SEZIONE B-B**

SCALA 1:50



**NOTE**

TUTTE LE MISURE, SALVO CONTRARIA INDICAZIONE, SONO ESPRESSE IN CM

PER LA DEFINIZIONE DEI SINGOLI MANUFATTI SI RINVIA AGLI ELABORATI "L-PROGETTO STRUTTURALE TOMBINATURE IDRAULICHE" CON RIFERIMENTO ALLE TAVOLE DI INQUADRAMENTO GENERALE, A QUELLE DI CARPENTERIA E ARMATURA OPPORTUNAMENTE REDATTE PER SINGOLA PARTE D'OPERA.

PER LE SPECIFICHE DEI MATERIALI SI RINVIA ALLA RELAZIONE

**PARATOIE PIANE IN ACCIAIO**

PARATOIA IN ACCIAIO CON TENUTA SU 3 LATI; TELAIO AUTOPORTANTE DA TASSELLARE A PARETE; GARGAMI IN ACCIAIO INOX ANTISIURSA TIPO DIN 1.4313; PARATOIA E STELO IN ACCIAIO INOX AISI 304; PARTI IN ROTOLAMENTO O STRISCIAMENTO IN ACCIAIO INOX; MADREVITE DELLO STELO IN BRONZO; GUARNIZIONI DI TENUTA IN EPDM, CONFORME ALLA NORMA DIN 19569; PRESSIONE MASSIMA 3 m C.A.; PERDITA MASSIMA AMMISSIBILE 0,084 l/m/min.

**CALCESTRUZZI**

**MAGRONE DI PULIZIA E LIVELLAMENTO**

VOCE DI ELENCO PREZZI DI RIFERIMENTO	B.03.025.a
CLASSE DI RESISTENZA	C12/15
CLASSE DI ESPOSIZIONE	X0
CLASSE DI CONSISTENZA	-----
RAPPORTO A/C MASSIMO	-----
DIMENSIONE MASSIMA AGGREGATO	-----
CONTENUTO MINIMO DI CEMENTO	150 kg/mc
CONTENUTO MINIMO DI ARIA	-----

**FONDAZIONE, PARETI IN ELEVAZIONE E SOLETTA SUPERIORE**

VOCE DI ELENCO PREZZI DI RIFERIMENTO (FONDAZIONI)	B.03.031.b
VOCE DI ELENCO PREZZI DI RIFERIMENTO (ELEVAZIONI)	B.03.035.b
CLASSE DI RESISTENZA	C28/35
CLASSE DI ESPOSIZIONE	XC2
CLASSE DI CONSISTENZA	SLUMP = S4
RAPPORTO A/C MASSIMO	0,6
DIMENSIONE MASSIMA AGGREGATO	20mm
CONTENUTO MINIMO DI CEMENTO	300 kg/mc
CONTENUTO MINIMO DI ARIA	-----

**ACCIAIO**

**ACCIAIO B450C PER ARMATURE ORDINARIE**

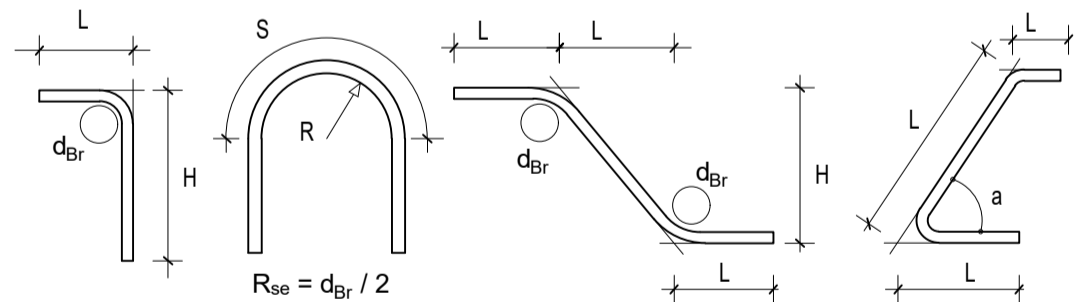
VOCE DI ELENCO PREZZI DI RIFERIMENTO	B.03.030
f <sub>yk</sub> MINIMO	450 N/mm <sup>2</sup>
f <sub>tk</sub> MINIMO	540 N/mm <sup>2</sup>
(A <sub>gk</sub> ) <sub>MINIMO</sub>	7,5%
(f <sub>ly</sub> /f <sub>nom</sub> ) <sub>k</sub> MASSIMO	1,25
(f <sub>ty</sub> /f <sub>yk</sub> ) <sub>MINIMO</sub>	1,15
(f <sub>ty</sub> /f <sub>yk</sub> ) <sub>MASSIMO</sub>	1,35

**ACCIAIO B450A PER ARMATURE ORDINARIE**

VOCE DI ELENCO PREZZI DI RIFERIMENTO	B.03.050.a
f <sub>yk</sub> MINIMO	450 N/mm <sup>2</sup>
f <sub>tk</sub> MINIMO	540 N/mm <sup>2</sup>
(A <sub>gk</sub> ) <sub>MINIMO</sub>	7,5%
(f <sub>ly</sub> /f <sub>nom</sub> ) <sub>k</sub> MASSIMO	1,25
(f <sub>ty</sub> /f <sub>yk</sub> ) <sub>MINIMO</sub>	1,15
(f <sub>ty</sub> /f <sub>yk</sub> ) <sub>MASSIMO</sub>	1,35

**LEGENDA MISURE BARRE ARMATURA LENTA**

LE INDICAZIONI DI SEGUITO RIPORTATE RISPETTANO I REQUISITI DELLA TAB.11.3.IB DEL D.M. 17/01/2018.



- Barra Ø < 12 → d<sub>br</sub> = 40
- Barra 12 <= Ø <= 16 → d<sub>br</sub> = 5 Ø
- Barra 16 < Ø <= 25 → d<sub>br</sub> = 8Ø
- Barra 25 < Ø <= 40 → d<sub>br</sub> = 10Ø



**LAVORI DI COLLEGAMENTO TRA LA S.S.11 A MAGENTA E LA TANGENZIALE OVEST DI MILANO**

VARIANTE DI ABBATEGRASSO E ADEGUAMENTO IN SEDE DEL TRATTO ABBATEGRASSO-VIGEVANO FINO AL PONTE SUL FIUME TICINO

1° STRALCIO DA MAGENTA A VIGEVANO - TRATTA C

PROGETTO ESECUTIVO - COD. MI608

<b>STUDIO CORONA</b> Ing. Renato Vaira Cofide Ing. S.p.A. Torino e Pinerolo P. 0113	<b>ING. REMATO DEL PRETE</b> Ing. Renato Chi Prete Cofide Ing. S.p.A. Torino e Pinerolo P. 0113	<b>ECOPLAN</b> Arch. Nicoletta Frattini Cofide Ing. S.p.A. Torino e Pinerolo P. 0113	<b>GG</b> GGG Engineering & Consulting S.r.l.
<b>UNING</b> Ing. Renato Vaira Cofide Ing. S.p.A. Torino e Pinerolo P. 0113	<b>SETAC</b> Setac S.p.A. Servizi di Ingegneria, Trasporti Ambiente Costruzioni	<b>ARKE</b> INGEGNERIA S.p.A. Cofide Ing. S.p.A. Torino e Pinerolo P. 0113	<b>DOTT. GEOL. DANILLO GALLO</b> Dott. Geol. Danilo Gallo Dott. di Ingegneria Reg. Ingeg. P. 0113
<b>VISTO: IL RESPONSABILE DEL PROCEDIMENTO</b> Dott. Ing. Giuseppe Danilo MALGERI	<b>INTEGRATORE DELLE PRESTAZIONI SPECIALISTICHE</b> Ing. Fabrizio BAJETTI	<b>GEOLOGO</b> Prof. Ing. Geol. Luigi MONTERISI	<b>IL COORDINATORE DELLA SICUREZZA IN FASE DI PROGETTAZIONE</b> Dott. Geol. Danilo Gallo

**FB161**

**F - PROGETTO IDRAULICO**  
**FB - RETICOLO IDROGRAFICO**  
**MANUFATTI TIPICI DI PARTIZIONE**

CODICE PROGETTO	NOME FILE	REVISIONE	SCALA:
PROGETTO LIV. PROG. N. PROG.	FB161-T00ID02IDRD01_A.dwg		
LO203 E 2301	CODICE ELAB. T00ID02IDRD01	A	1:50
C			
B			
A	EMISSIONE	Ottobre 2023	ING. ELISABETTA ROMANO ING. GAETANO RANIERI ING. FABRIZIO BAJETTI
REV.	DESCRIZIONE	DATA	REDATTO VERIFICATO APPROVATO