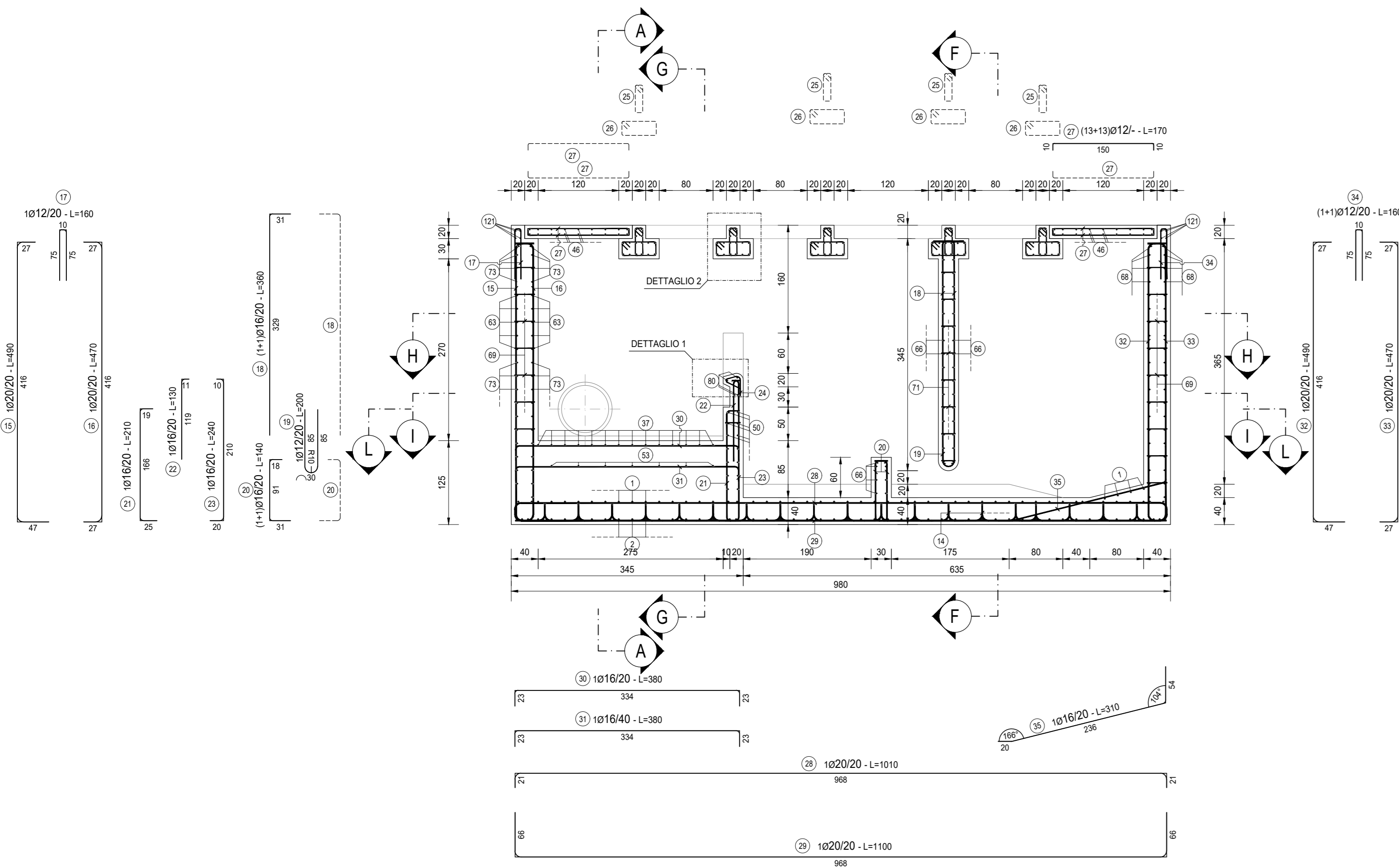
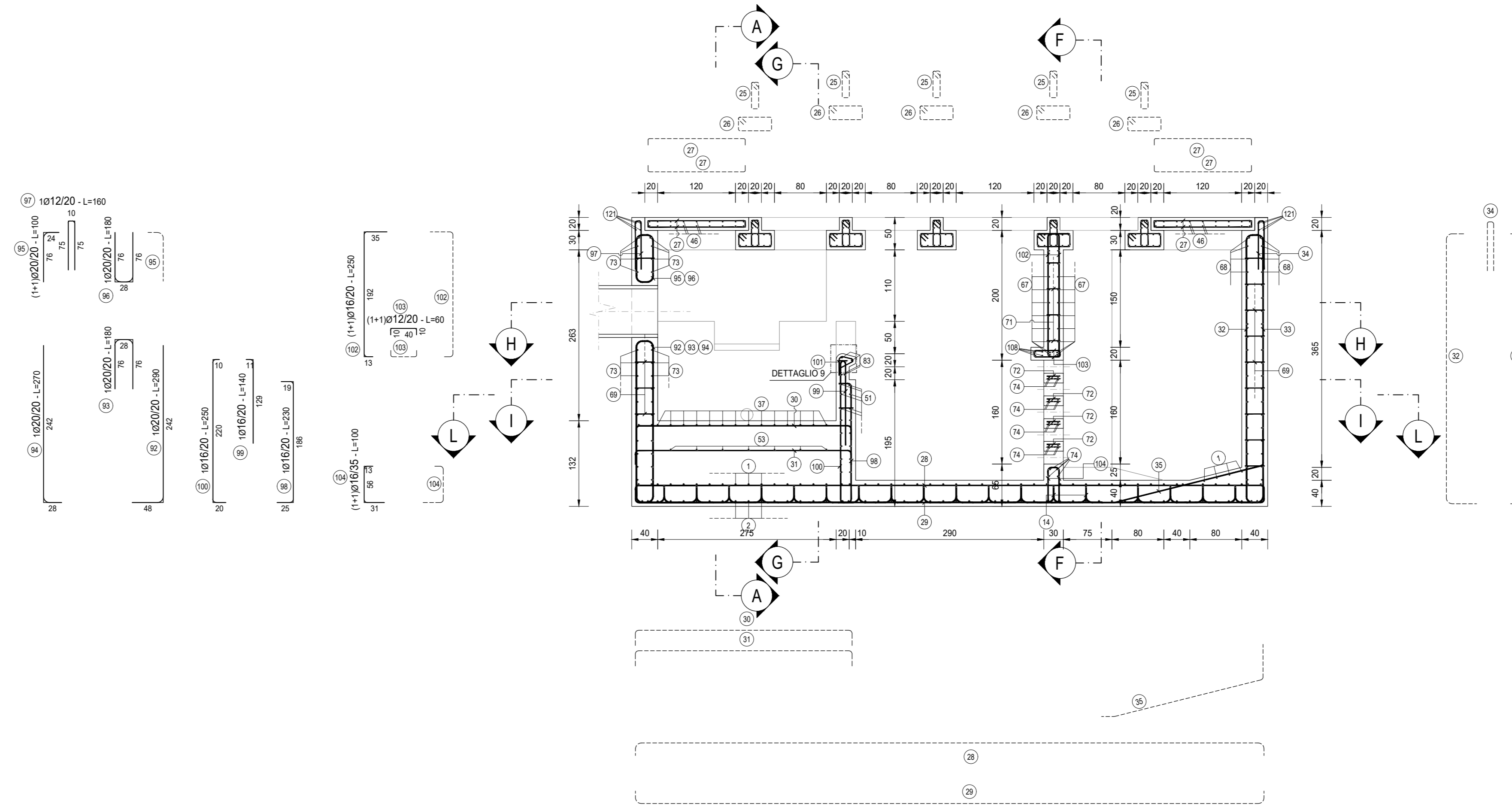


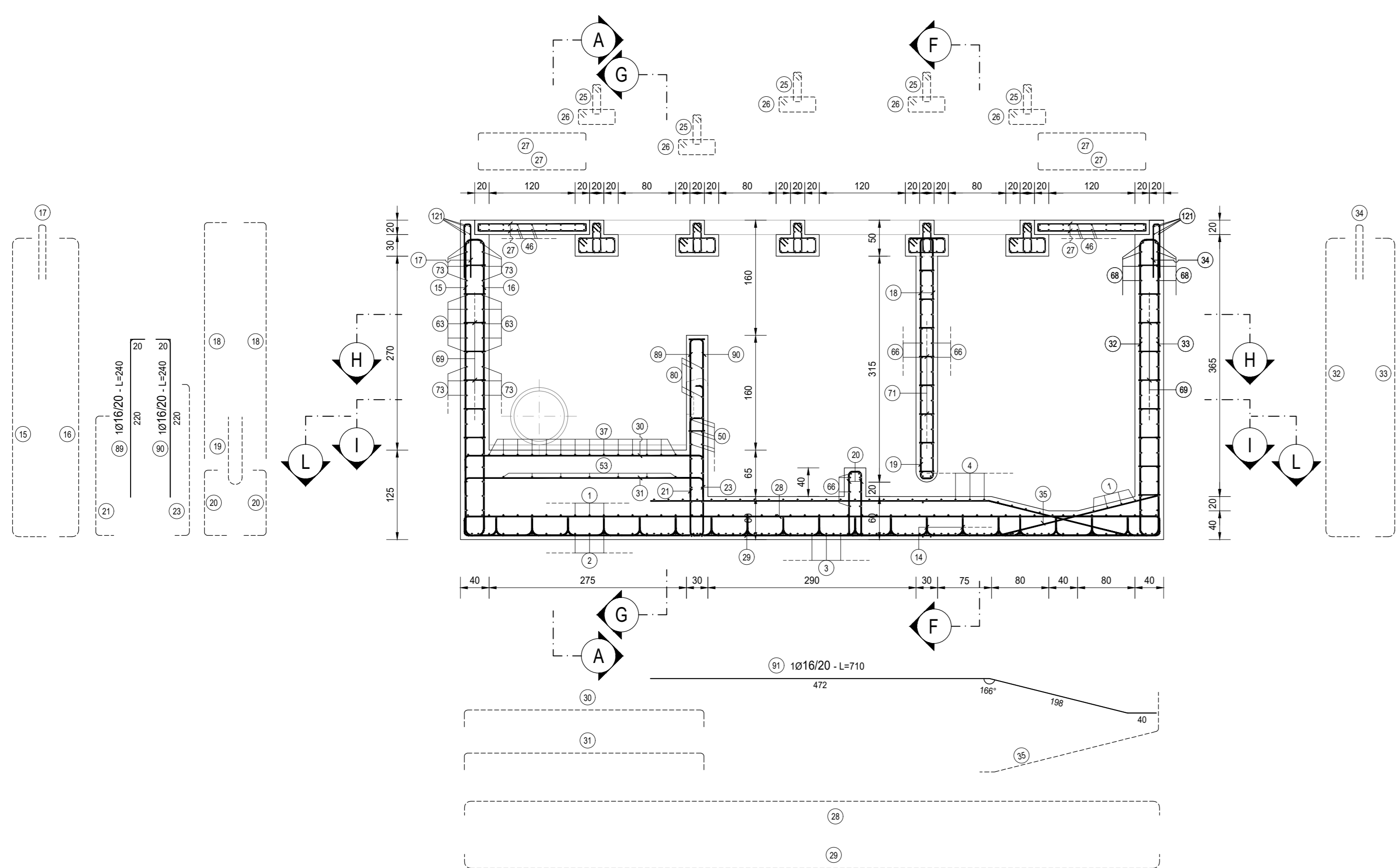
SEZIONE B-B
SCALA 1:50



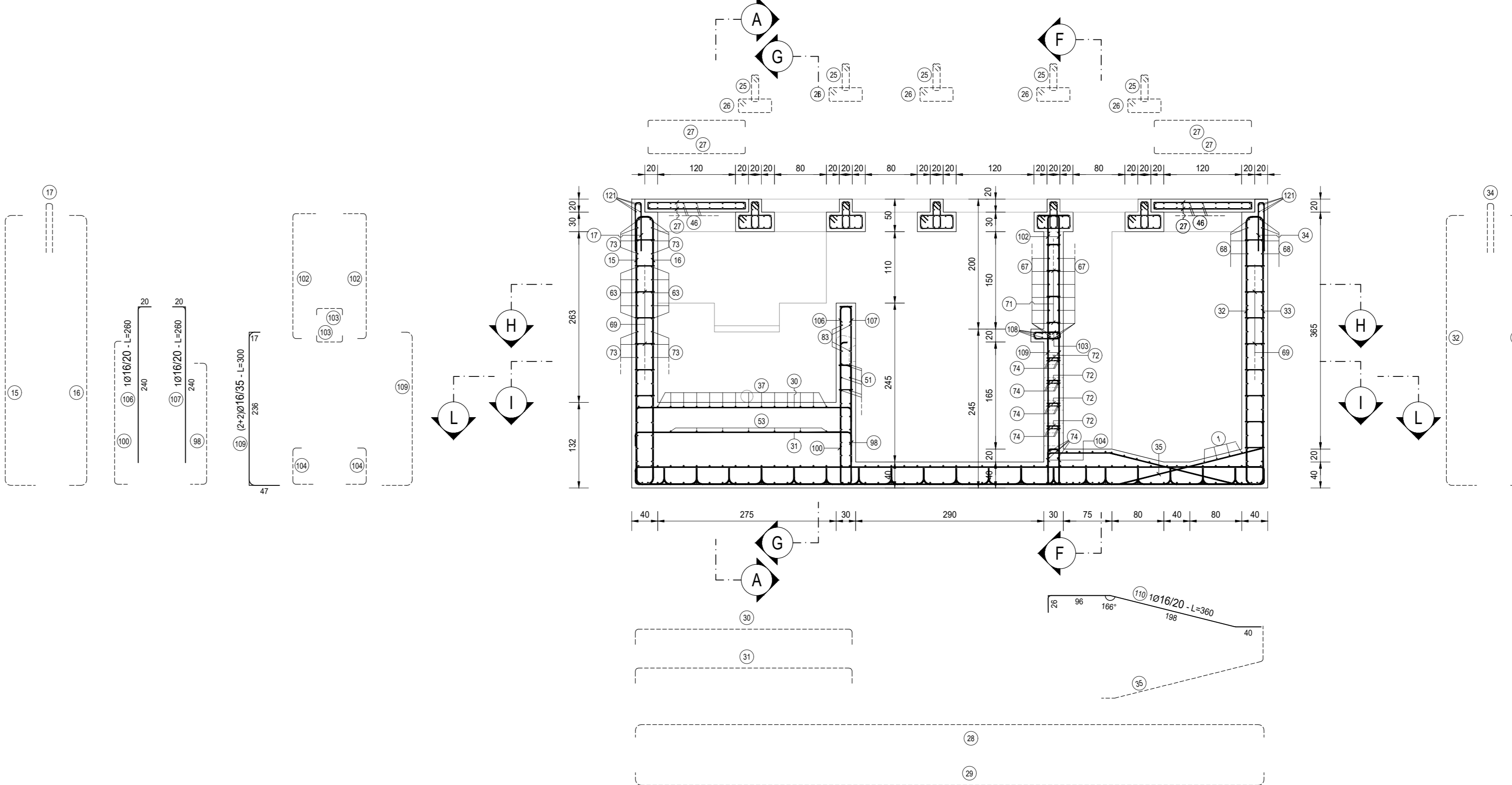
SEZIONE D-D
SCALA 1:50



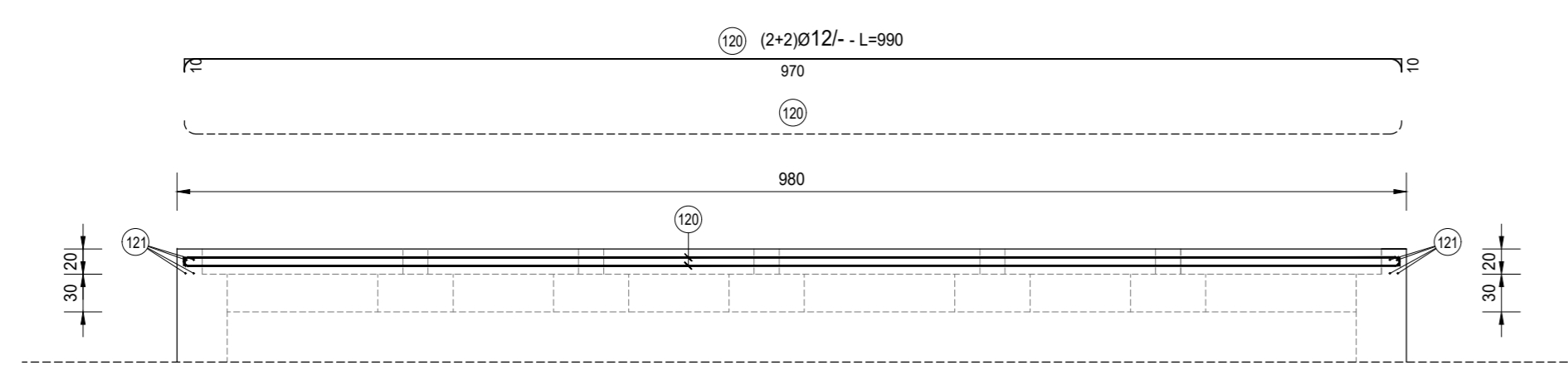
SEZIONE C-C
SCALA 1:50



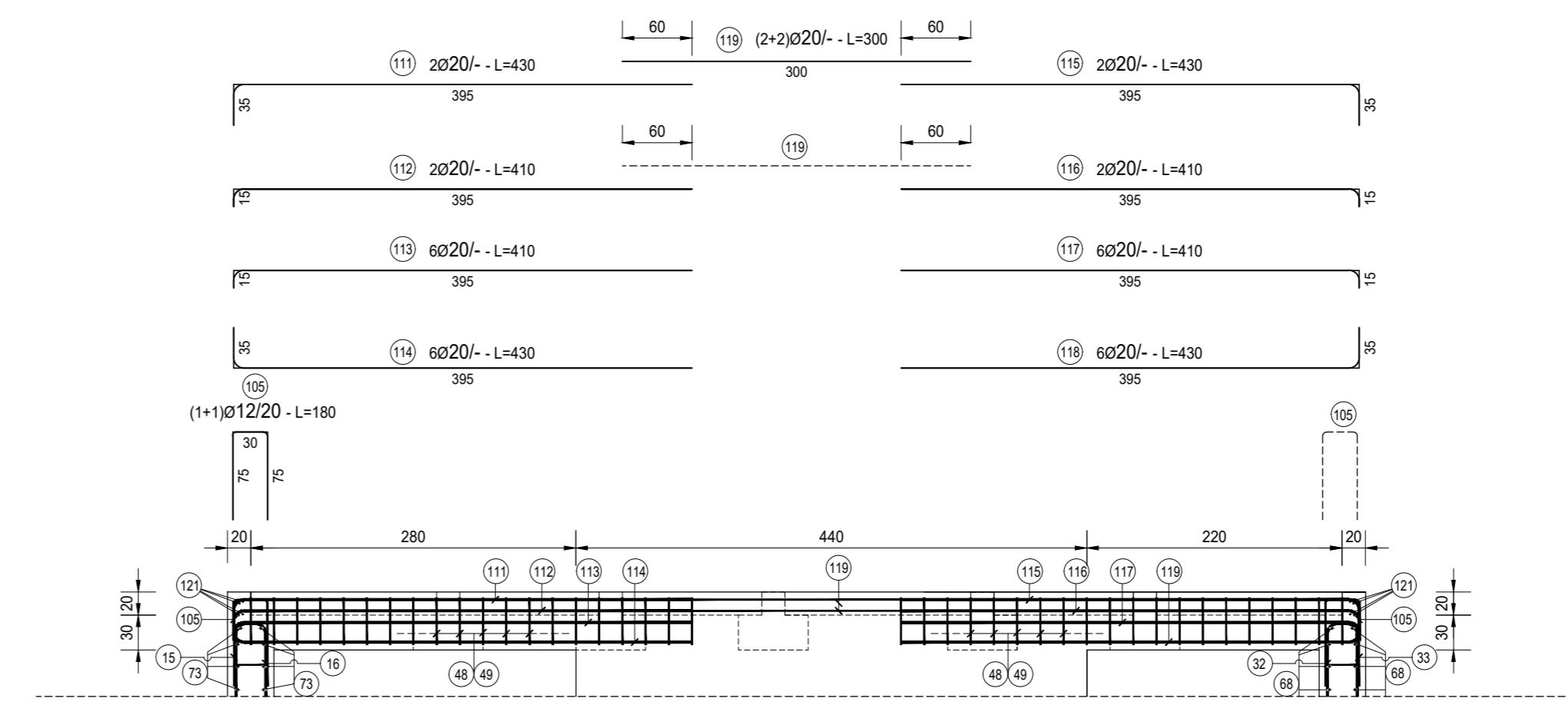
SEZIONE E-E
SCALA 1:50



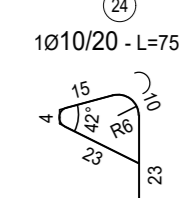
TRAVE LONGITUDINALE - PARETI PERIMETRALI
SCALA 1:50



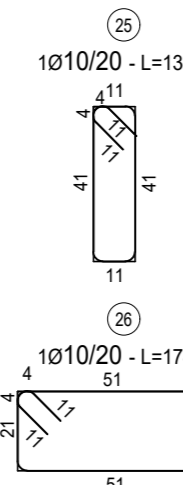
TRAVE LONGITUDINALE - PARETE CENTRALE
SCALA 1:50



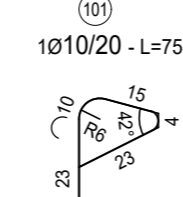
DETTAGLIO 1
SCALA 1:20



DETTAGLIO 2
SCALA 1:20



DETTAGLIO 9
SCALA 1:20



NOTE

TUTTE LE MISURE DELLE CARPENTERIE, SALVO CONTRARIA INDICAZIONE, SONO ESPRESSE IN CM
COPRIFERRO NETTO PARI A 4.5 CM

RICHIAMI AD ALTRI ELABORATI

PER LA DEFINIZIONE DELLE CARATTERISTICHE DEI MATERIALI **FC01-P000I00DRSC01**
PER LA TABELLA FERRI SI RINVIA ALL'ALLEGATO **FC07-P000I00DRAR01**



LAVORI DI COLLEGAMENTO TRA LA S.S.11 A MAGENTA E LA TANGENZIALE OVEST DI MILANO

VARIANTE DI ABBIATEGRASSO E ADEGUAMENTO IN SEDE DEL TRATTO ABBIATEGRASSO-VIGEVANO FINO AL PONTE SUL FIUME TICINO

1° STRALCIO DA MAGENTA A VIGEVANO - TRATTA C

PROGETTO ESECUTIVO - COD. MI608

STUDIO CORONA Ing. Renato Vanni Architetto	UNING Ing. Renato Vanni Architetto	SETAC Ing. Luigi Marzulli Ingegnere	ARKE Ing. Giancarlo Agostini Ingegnere	EG Ing. Gaetano Cocchiello Ingegnere
VISTO IL RESPONSABILE DEL PROCEDIMENTO <i>Giuseppe Malgeri</i>		INGEGNERE DELLE PRESTAZIONI SPECIALISTICHE <i>Fabrizio Sueti</i>		IL COORDINATORE DELLA SICUREZZA IN FASE DI PROGETTAZIONE <i>Giuseppe Malgeri</i>
Del. Ing. Giuseppe Danilo MALGERI		Ing. Fabrizio SUETI		Prof. Ing. Carlo Luigi MONTESISE

FC08
FC - RACCOLTA ACQUE DI PIATTAFORMA
ARMATURA VASCHE DI PRIMA PIOGGIA TIPO A TAVOLA 02 DI 03

PROGETTO	LIV. PROJ.	N. PROJ.	NOME FILE	REVISIONE	SCALA
LO203	E	2301	FC08_P000I00DRAR02_A.dwg	A	1:50
C					
B					
A	EMISSIONE				
REV.	DESCRIZIONE	DATA	REDATTO	VERIFICATO	APPROVATO