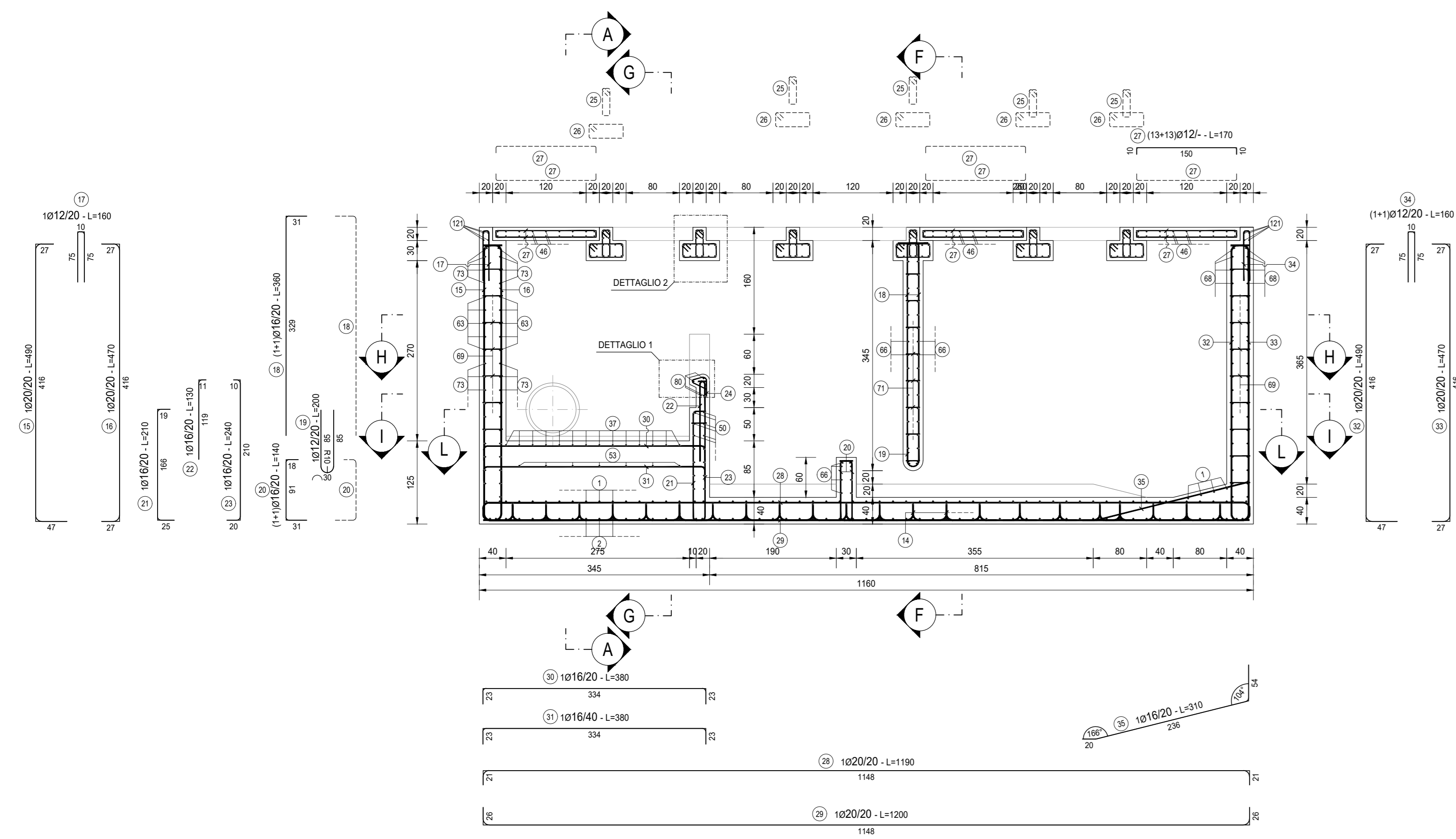
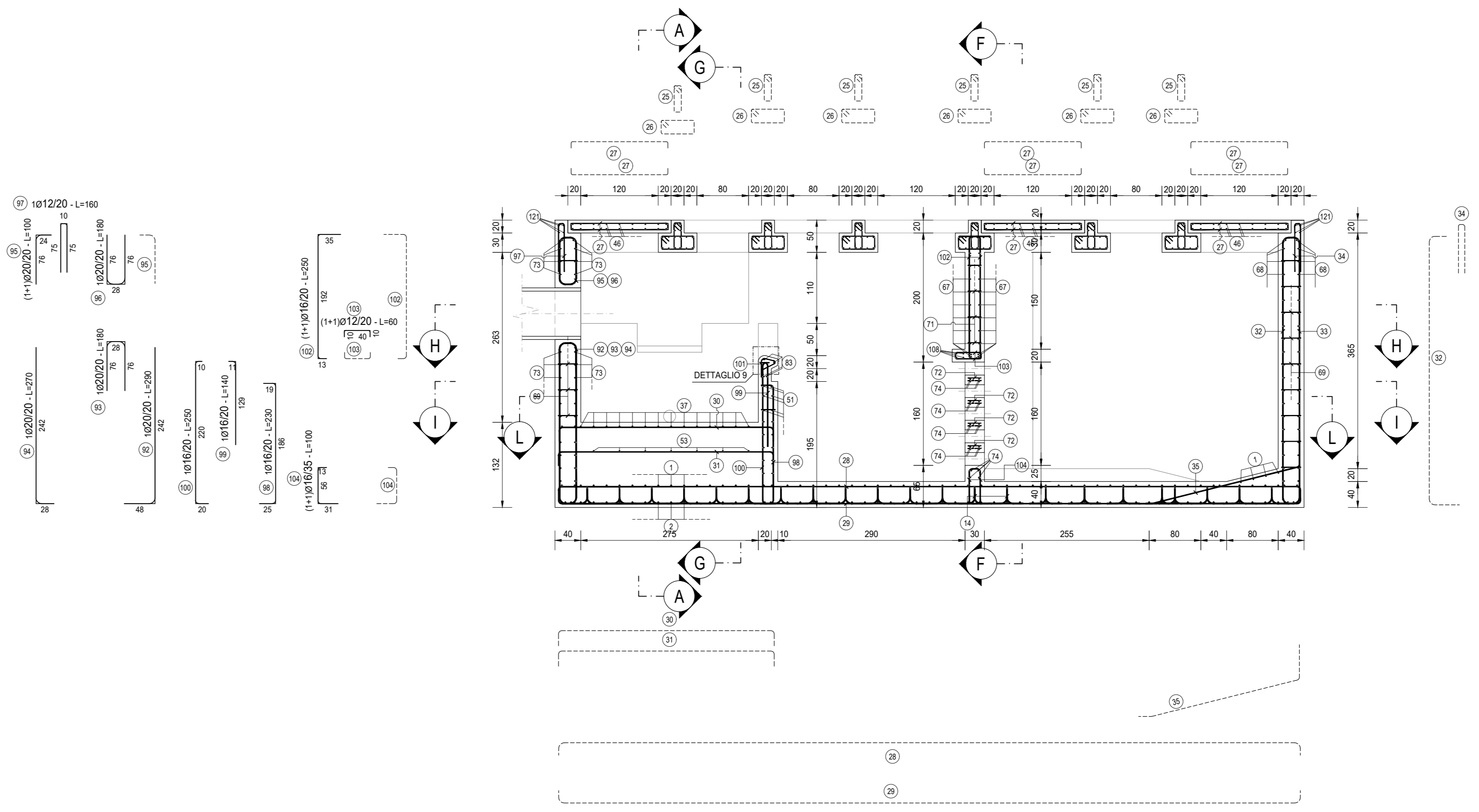


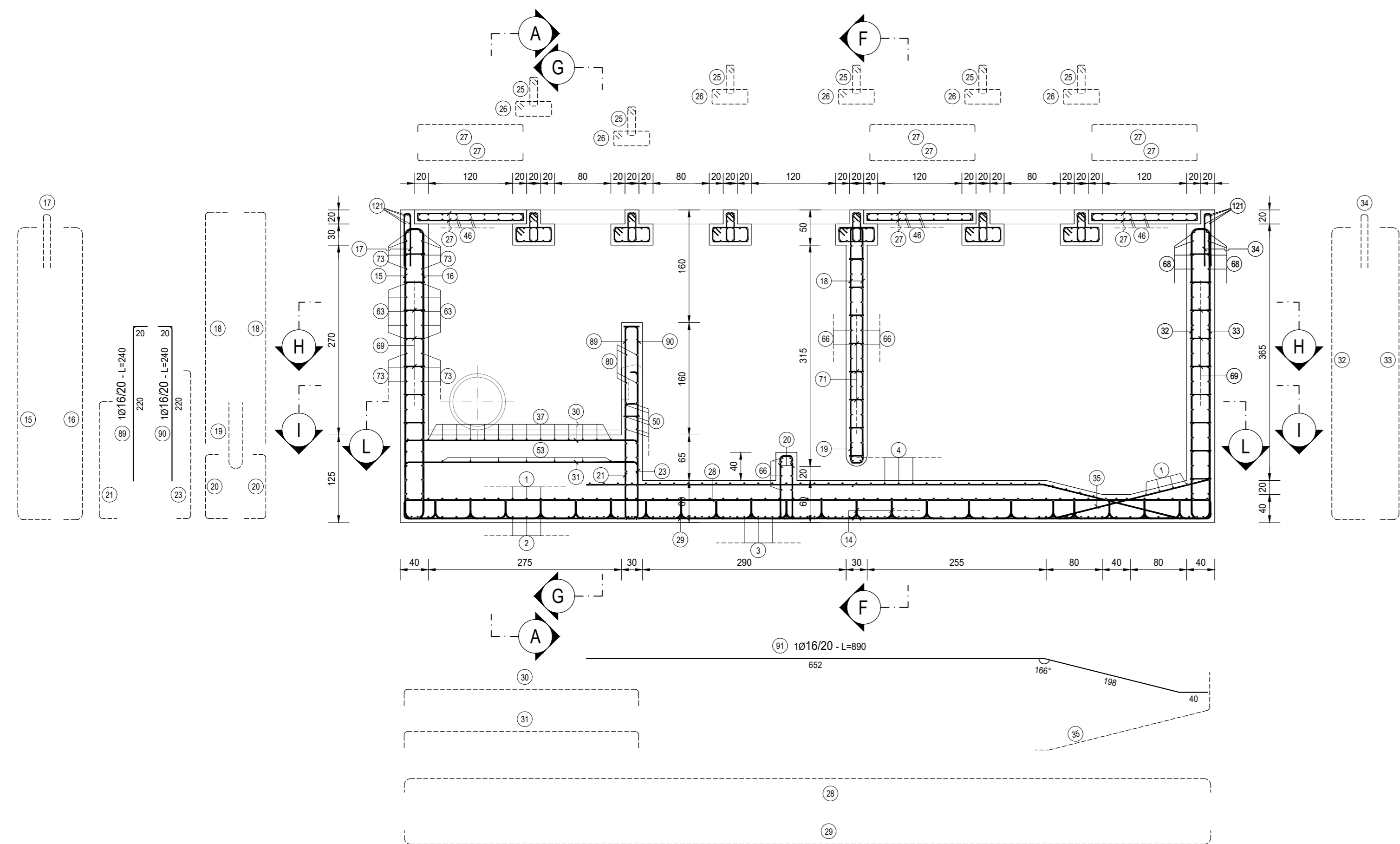
SEZIONE B-B
SCALA 1:50



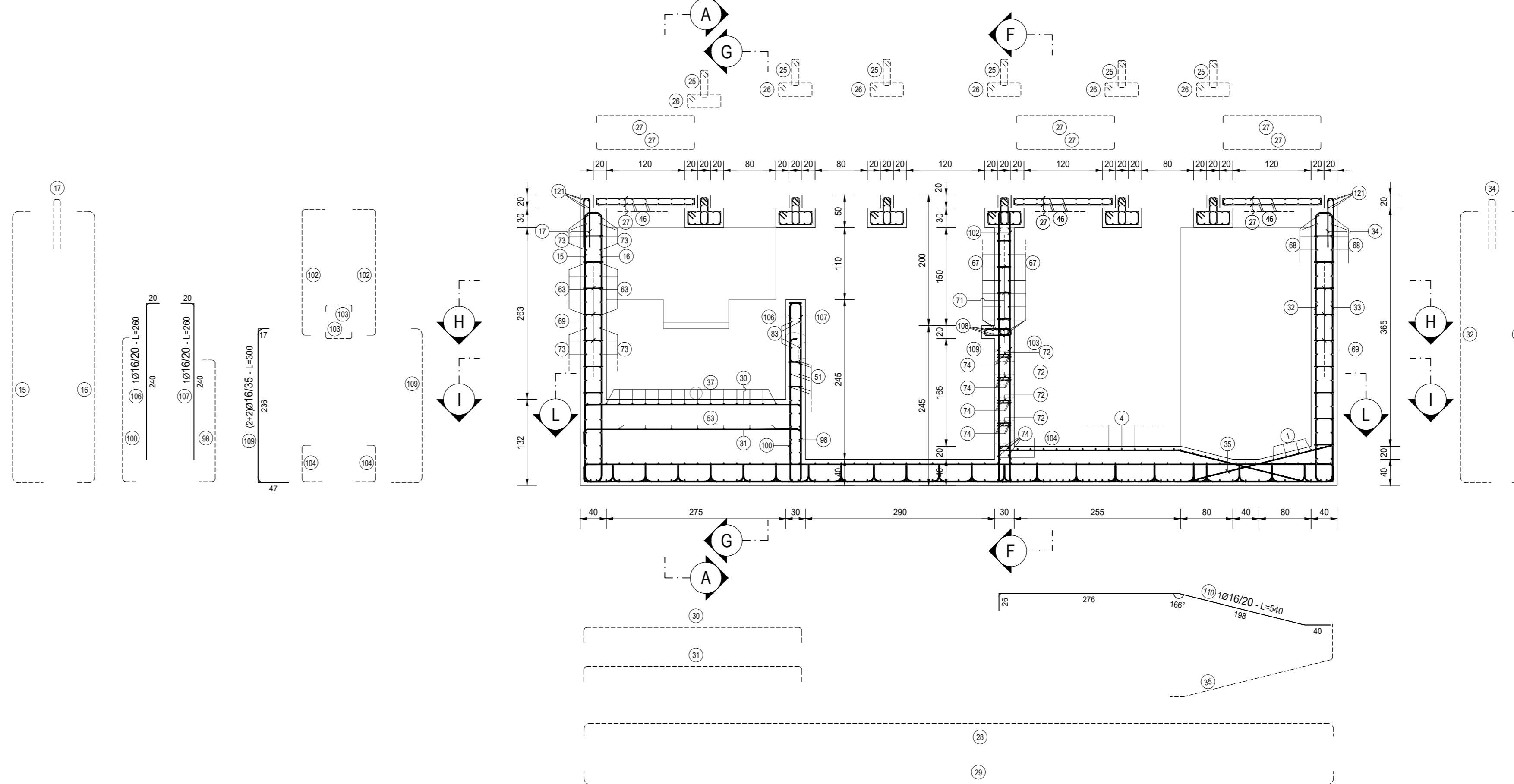
SEZIONE D-D
SCALA 1:50



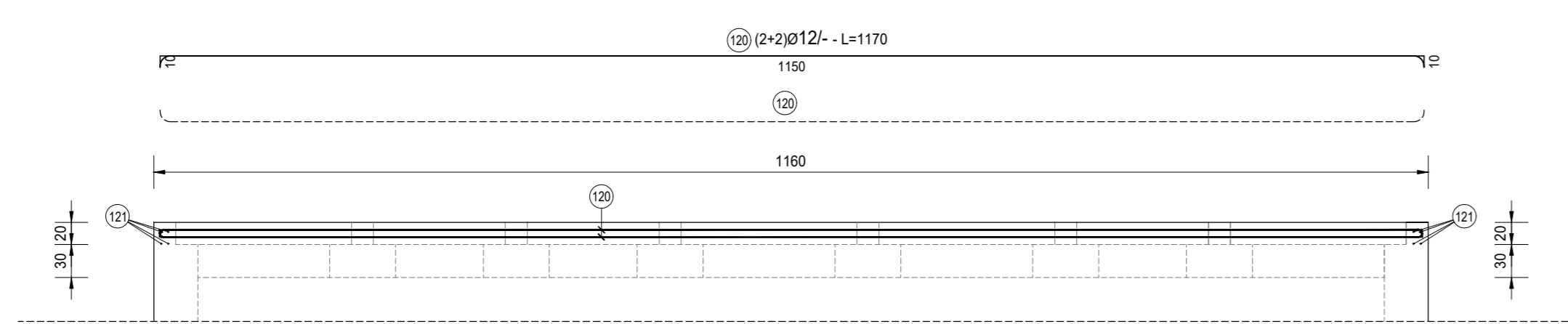
SEZIONE C-C
SCALA 1:50



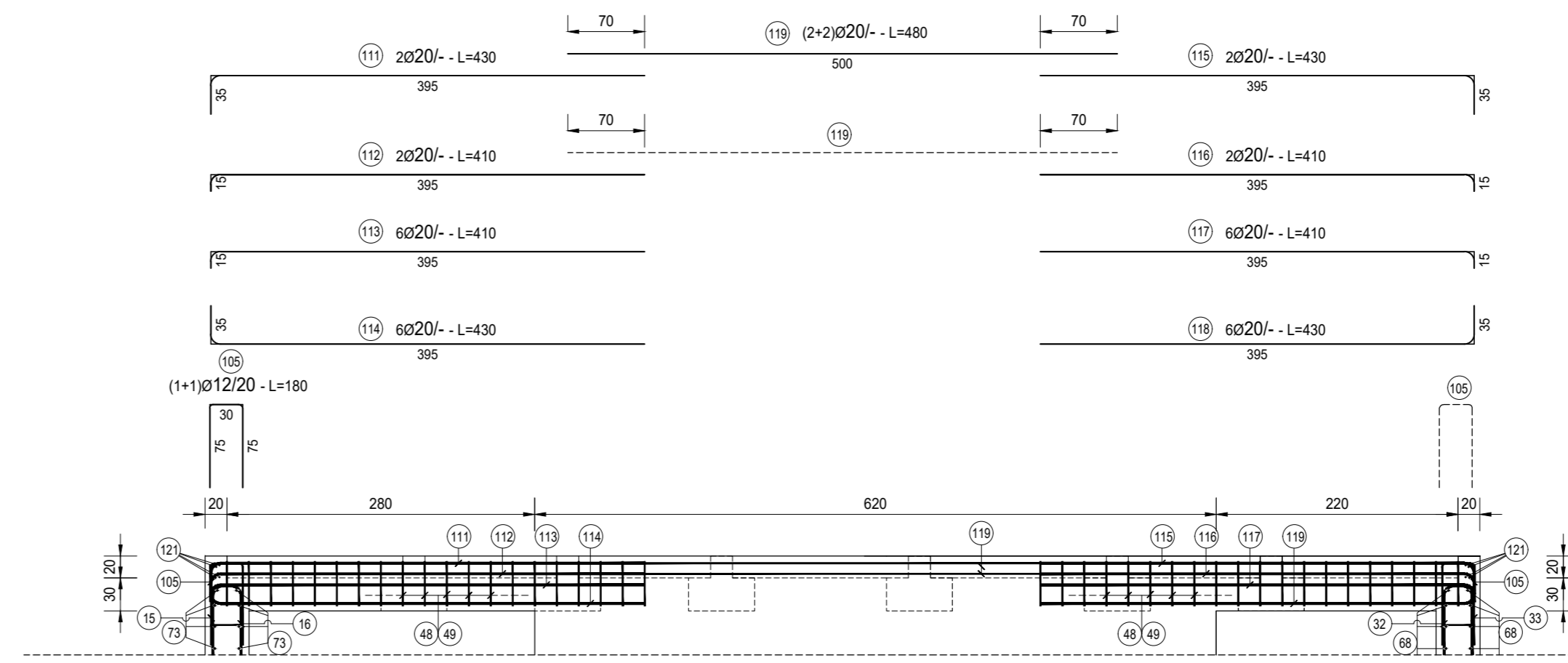
SEZIONE E-E
SCALA 1:50



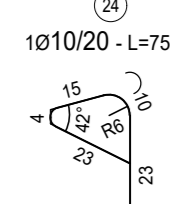
TRAVE LONGITUDINALE - PARETI PERIMETRALI
SCALA 1:50



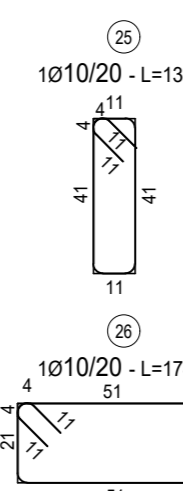
TRAVE LONGITUDINALE - PARETE CENTRALE
SCALA 1:50



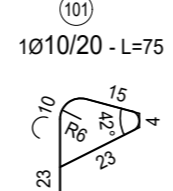
DETTAGLIO 1
SCALA 1:20



DETTAGLIO 2
SCALA 1:20



DETTAGLIO 9
SCALA 1:20

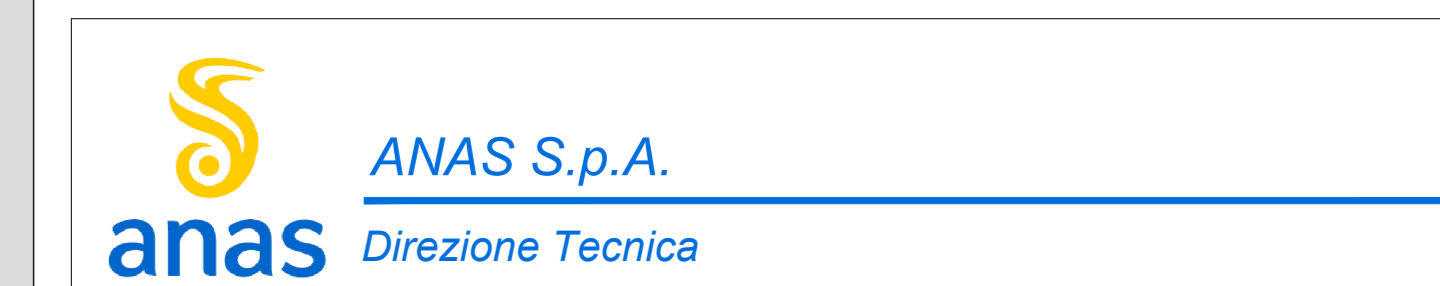


NOTE

TUTTE LE MISURE DELLE CARPENTERIE, SALVO CONTRARIA INDICAZIONE, SONO ESPRESSE IN CM
COPRIFERRO NETTO PARI A 4.5 CM

RICHIAMI AD ALTRI ELABORATI

PER LA DEFINIZIONE DELLE CARATTERISTICHE DEI MATERIALI **FC01-P000I00DRSC01**
PER LA TABELLA FERRI SI RINVIA ALL'ALLEGATO **FC11-P000I00DRAR05**



LAVORI DI COLLEGAMENTO TRA LA S.S.11 A MAGENTA E LA TANGENZIALE OVEST DI MILANO
VARIANTE DI ABBIATEGRASSO E ADEGUAMENTO IN SEDE DEL TRATTO ABBIATEGRASSO-VIGEVANO FINO AL PONTE SUL FIUME TICINO
1° STRALCIO DA MAGENTA A VIGEVANO - TRATTA C
PROGETTO ESECUTIVO - COD. MI608

| | | | |
|---|--|---|--|
| STUDIO CORONA Ing. Renato Vanni Architetto | ING. RENATO DEL PRATE Ing. Vittorio Sagli Ingegnere | ECOPLAN Ing. Nicola Fattori Ingegnere | EG Ing. Gabriele Scavini Ingegnere |
| UNING Ing. Renato Vanni Architetto | SETAC Prof. Ing. Luigi Mariani Ingegnere | ARKE Ing. Giancarlo Agostini Ingegnere | DOTI. GEOL. DAMO SCALLO Dott. Carlo Damo Scallo Geologo |

VISTO IL RESPONSABILE DEL PROCEDIMENTO: *Giuseppe Malgeri*
INTEGRATORE DELLE PRESTAZIONI SPECIALISTICHE: Ing. Fabrizio Sabetti
GEOLOGO: Prof. Ing. Carlo Luigi Montebelli
IL COORDINATORE DELLA SICUREZZA IN FASE DI PROGETTAZIONE: Ing. Gianluca Cocchiello

| | | | |
|--|---------------------|---|-----------------------------------|
| FC12 | | F - PROGETTO IDRAULICO | |
| CODICE PROGETTO: FC12_P000I00DRAR05_A.dwg | | REVISIONE: A SCALA: VARIE | |
| PROGETTO: LO203 | LIV. PROG. E | N. PROG. 2301 | CODICE ELAB. P000I00DRAR06 |
| C | | | |
| B | | | |
| A | EMISSIONE | Ottobre 2023 | ING. SOHEILA NEGARSTANI |
| REV. | DESCRIZIONE | DATA | REDAITTO |
| | | | ING. GAETANO BANERI |
| | | | ING. FABRIZIO SAUETTI |
| | | | APPROVATO |