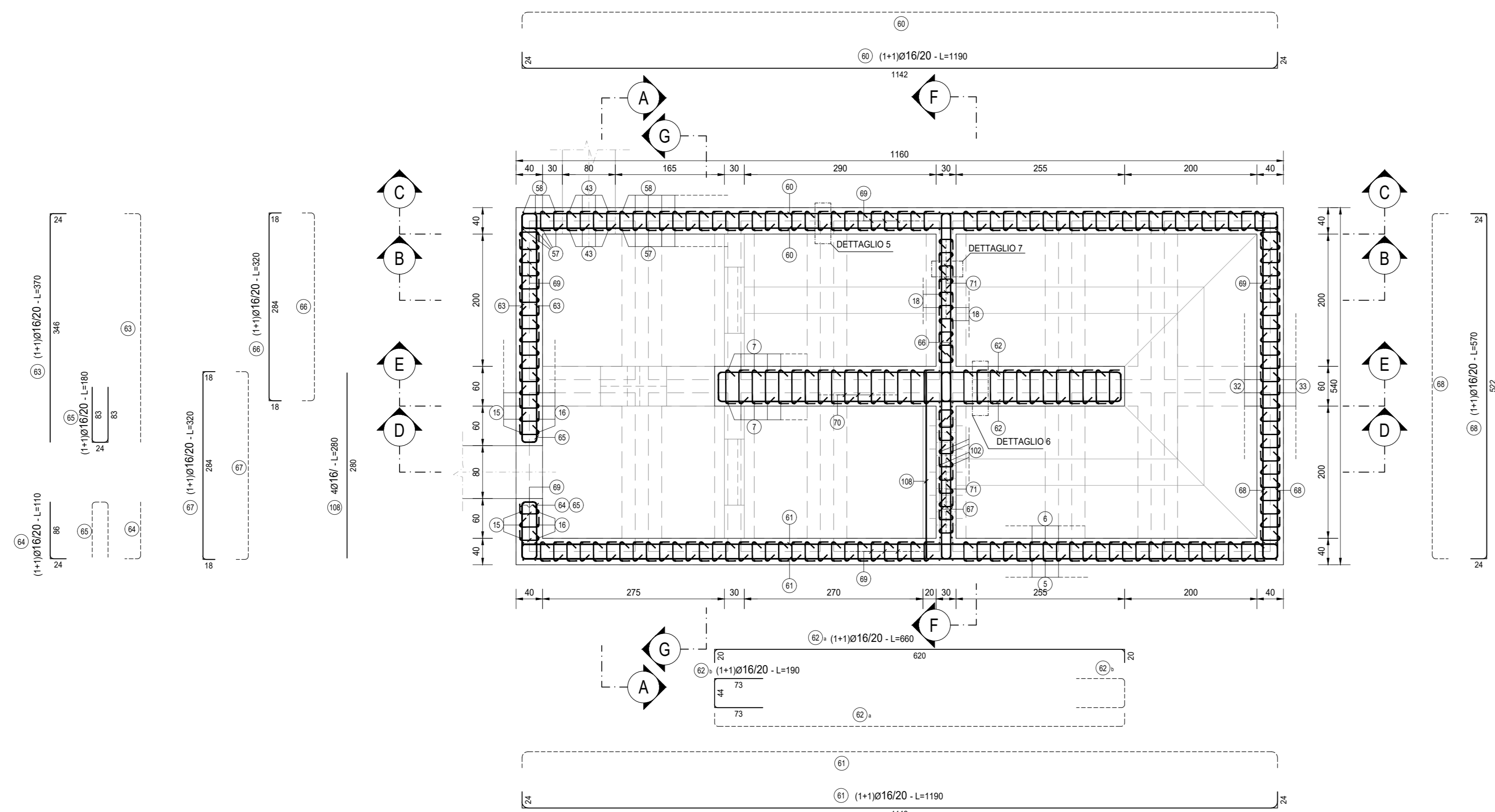
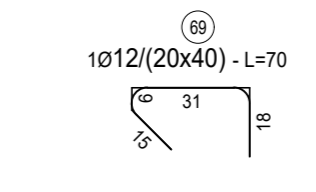


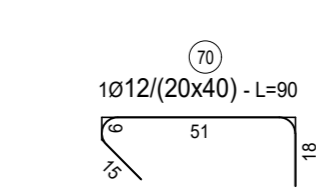
SEZIONE H-H
SCALA 1:50



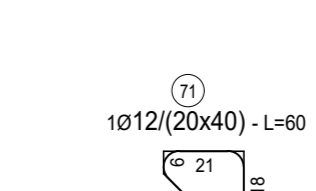
DETTAGLIO 5
SCALA 1:20



DETTAGLIO 6
SCALA 1:20



DETTAGLIO 7
SCALA 1:20



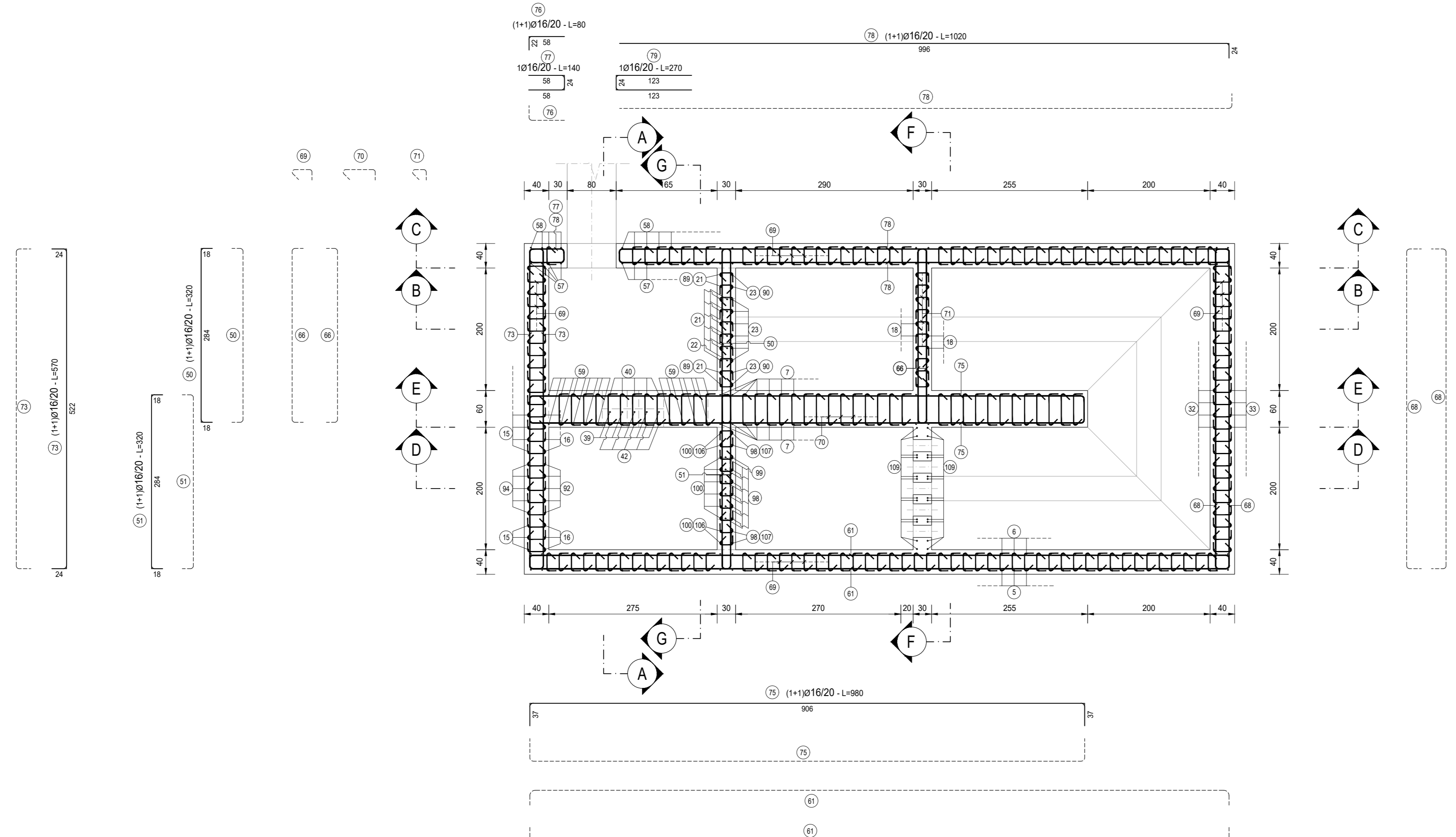
NOTE

TUTTE LE MISURE DELLE CARPENTERIE, SALVO CONTRARIA INDICAZIONE, SONO ESPRESSE IN CM
COPRIFERRO NETTO PARI A 4.5 CM

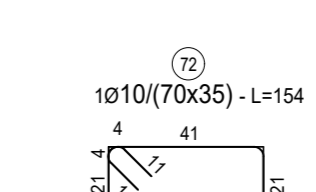
RICHIAMI AD ALTRI ELABORATI

PER LA DEFINIZIONE DELLE CARATTERISTICHE DEI MATERIALI **FC01-P000I00DRSC01**
PER LA TABELLA FERRI SI RINVIA ALL'ALLEGATO **FC11-P000I00IDRAR05**

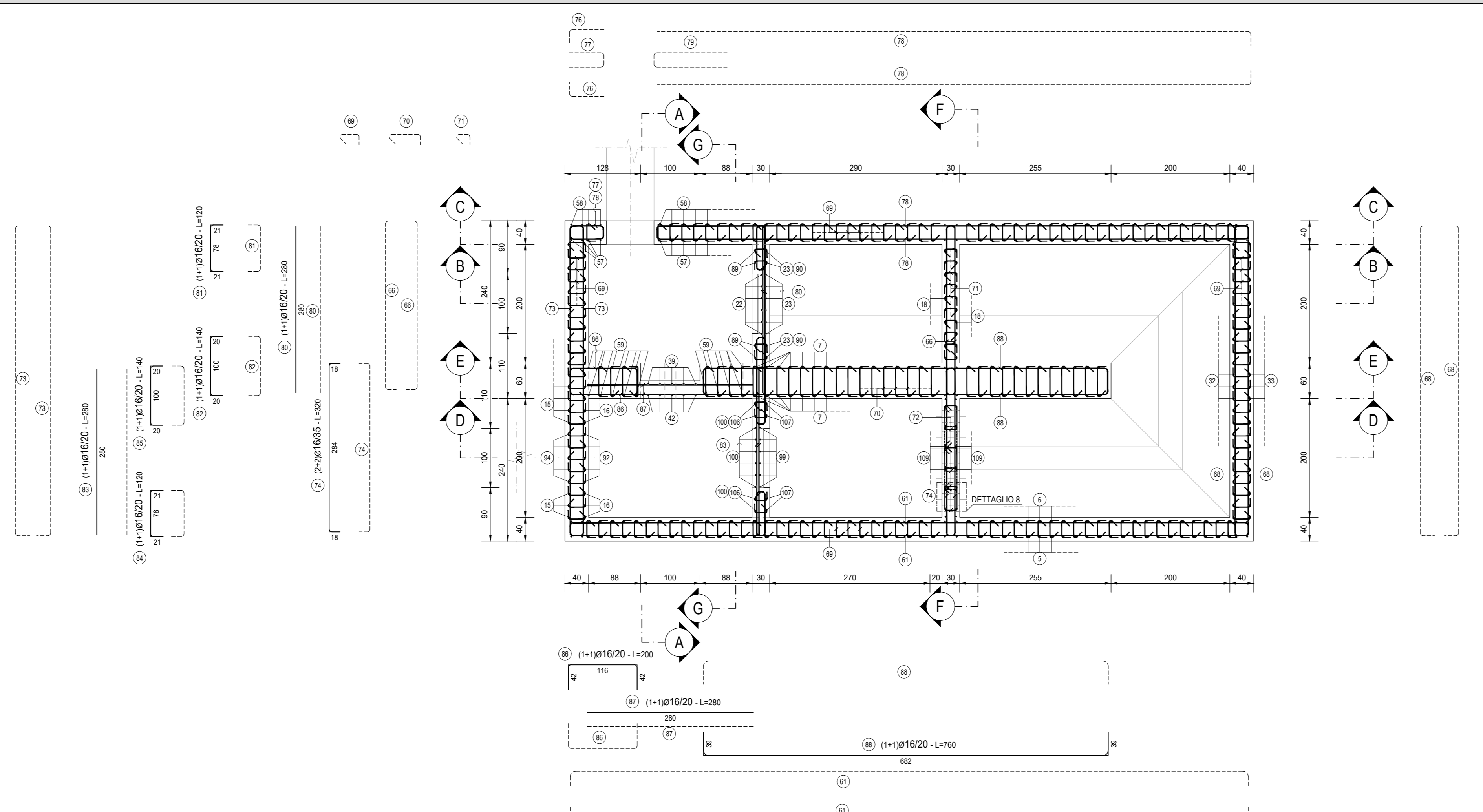
SEZIONE L-L
SCALA 1:50



DETTAGLIO 8
SCALA 1:20



SEZIONE I-I
SCALA 1:50



ANAS S.p.A.
Direzione Tecnica

LAVORI DI COLLEGAMENTO TRA LA S.S.11 A MAGENTA E LA TANGENZIALE OVEST DI MILANO
VARIANTE DI ABBIATEGRASSO E ADEGUAMENTO IN SEDE DEL TRATTO ABBIATEGRASSO-VIGEVANO FINO AL PONTE SUL FIUME TICINO
1° STRALCIO DA MAGENTA A VIGEVANO - TRATTA C

STUDIO CORONA Ing. Renato Vanni Architetto e Urbanista	ING. RENATO DEL PRETE Ing. Vittorio Squitti Architetto, Ing. E. P. P. P.	ECOPLAN Ing. Nicolaio Fattori Architetto, Ing. E. P. P. P.	EG Ing. Gabriele Scovazzi Architetto, Ing. E. P. P. P.
UNING Ing. Renato Vanni Architetto e Urbanista	SETAC Prof. Ing. Luigi Marziani Architetto, Ing. E. P. P. P.	ARKE Ing. Giancarlo Agostini Architetto, Ing. E. P. P. P.	DOTI GEOL. DANCIOSILO Dott. Carlo Danzi Gallo Geologo, Ing. E. P. P. P.
ING. GIUSEPPE DANZI MAGGIORI	ING. FABRIZIO BIAETTI	ING. GIUSEPPE MONTERRIS	ING. GIUSEPPE COCCIELLO

FC13
FC - RACCOLTA ACQUE DI PIATTAFORMA
ARMATURA VASCHE DI PRIMA PIOGGIA TIPO B
TAVOLA 03 DI 03

CODICE PROGETTO PROGETTO LO203	LIV. PROG. E	N. PROG. 2301	NOME FILE FC13_P000I00IDRAR07_A.dwg	REVISIONE A	SCALA VARIE
REV.	DESCRIZIONE	DATA	REDATTO	VERIFICATO	APPROVATO
C					
B					
A	EMISSIONE	Ottobre 2023	ING. BOHELA REGGIEMANE	ING. GAETANO BIANCHI	ING. FABRIZIO BIAETTI